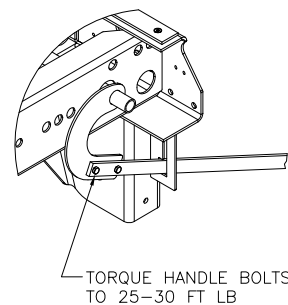
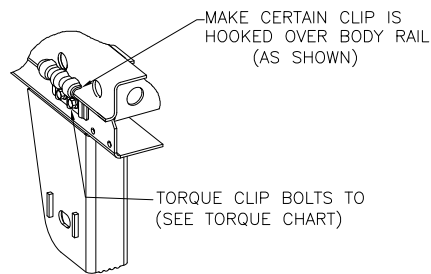


HANDLE INSTALLATION



CLIP INSTALLATION



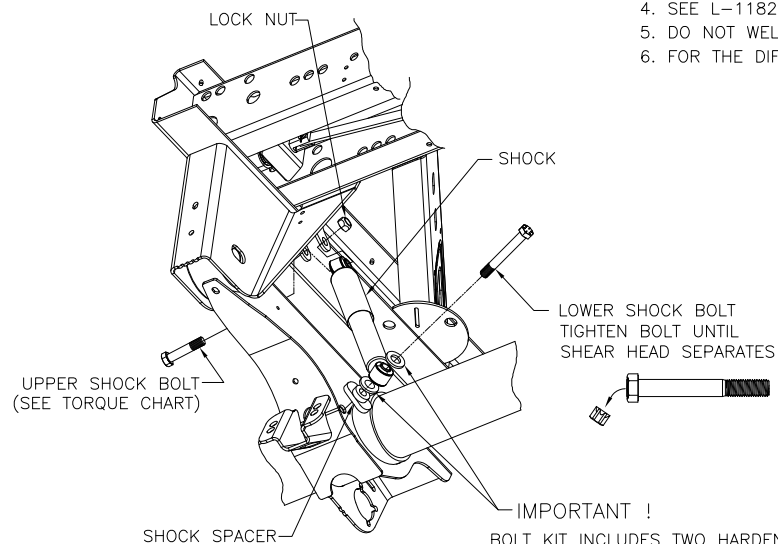
CLEARANCE SPECIFICATIONS:

- a) 1.0 INCH MINIMUM CLEARANCE REQUIRED BETWEEN TOP OF TIRE AND BOTTOM OF TRAILER STRUCTURE WHEN AXLE IS AT FULL JOUNCE.
- b) 2.0 INCHES MINIMUM CLEARANCE REQUIRED BETWEEN INSIDE OF TIRE AND TRAILER STRUCTURE FOR TIRE AND LATERAL MOVEMENT.
- c) .75 INCH MINIMUM CLEARANCE MUST BE MAINTAINED AROUND AIR SPRING WHEN IT IS AT MAXIMUM DIAMETER.

NOTES:

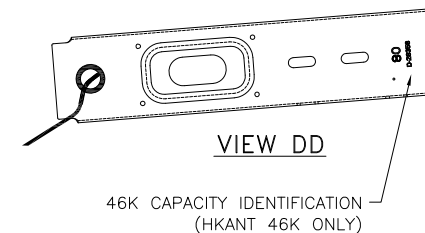
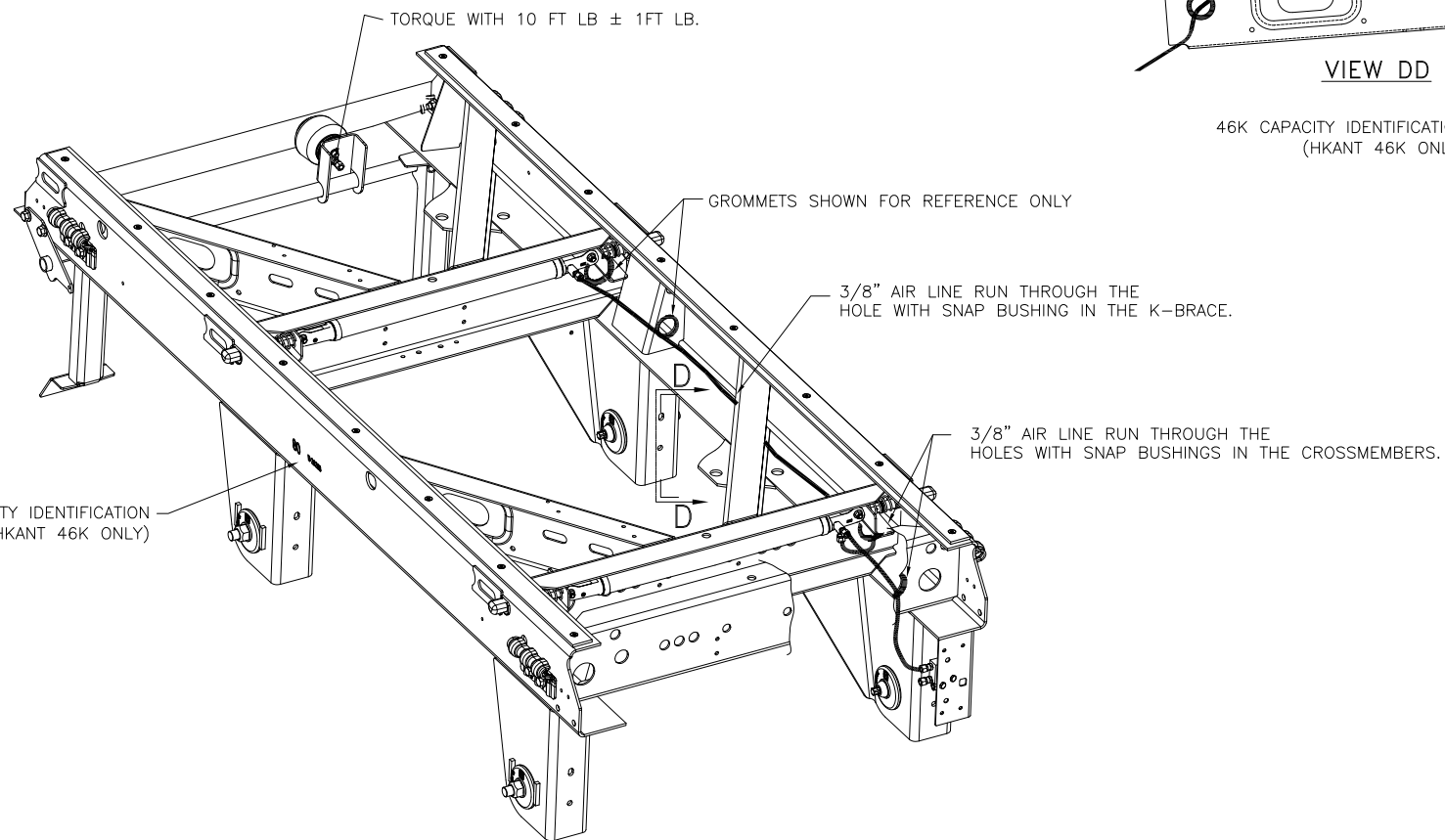
- 1. SEE L-341 INTRAAX® INSTALLATION INSTRUCTIONS FOR INFORMATION ON ASSEMBLY, WELDING PROCEDURE, AND ALIGNMENT.
- 2. SEE SERVICE MANUAL FOR INFORMATION CONCERNING MAINTENANCE PROCEDURE.
- 3. MANUFACTURED UNDER ONE OR MORE OF THE FOLLOWING PATENTS: OTHER PATENTS PENDING U.S. PATENT NOS. - 5,366,237 - 4,166,640
- 4. SEE L-1182 FOR HEIGHT CONTROL KIT OPTIONS.
- 5. DO NOT WELD ON AXLE TUBE.
- 6. FOR THE DIFFERENT SHIPPING ILLUSTRATIONS SEE DRAWING D-25966.

SHOCK INSTALLATION



BOLT KIT INCLUDES TWO HARDENED WASHERS PER SHOCK WHICH MUST BE POSITIONED AS SHOWN. THESE WASHERS ARE NON-STANDARD WASHERS WITH TIGHTER TOLERANCED HOLES, DO NOT SUBSTITUTE STANDARD WASHERS FOR THESE PARTS.

SURELOK®



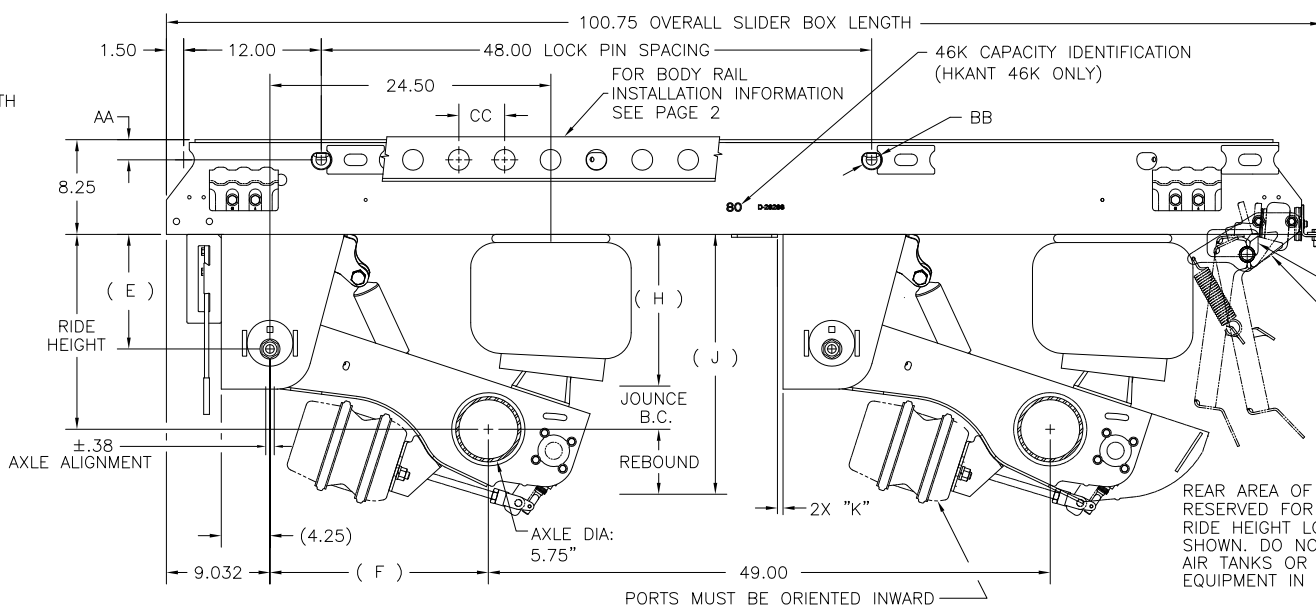
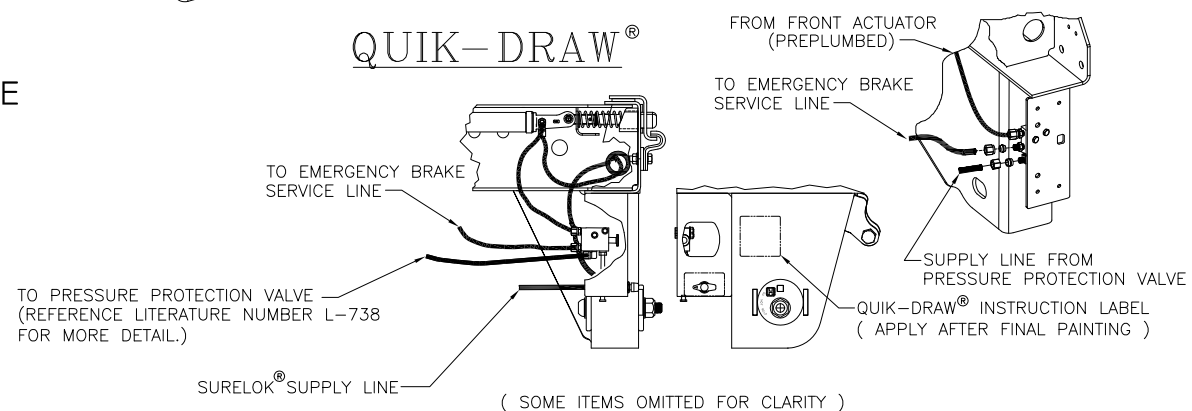
DIMENSIONS FOR TANDEM 49" AXLE SPACING SHOWN ON THIS PAGE

DIMENSIONS FOR TANDEM 121" AXLE SPACING SHOWN ON PAGE 5 .

DIMENSIONS FOR SINGLE AXLE SLIDER SHOWN ON PAGE 6 .

DIMENSIONS FOR TRI-AXLE SLIDER SHOWN ON PAGE 8.

QUIK-DRAW®

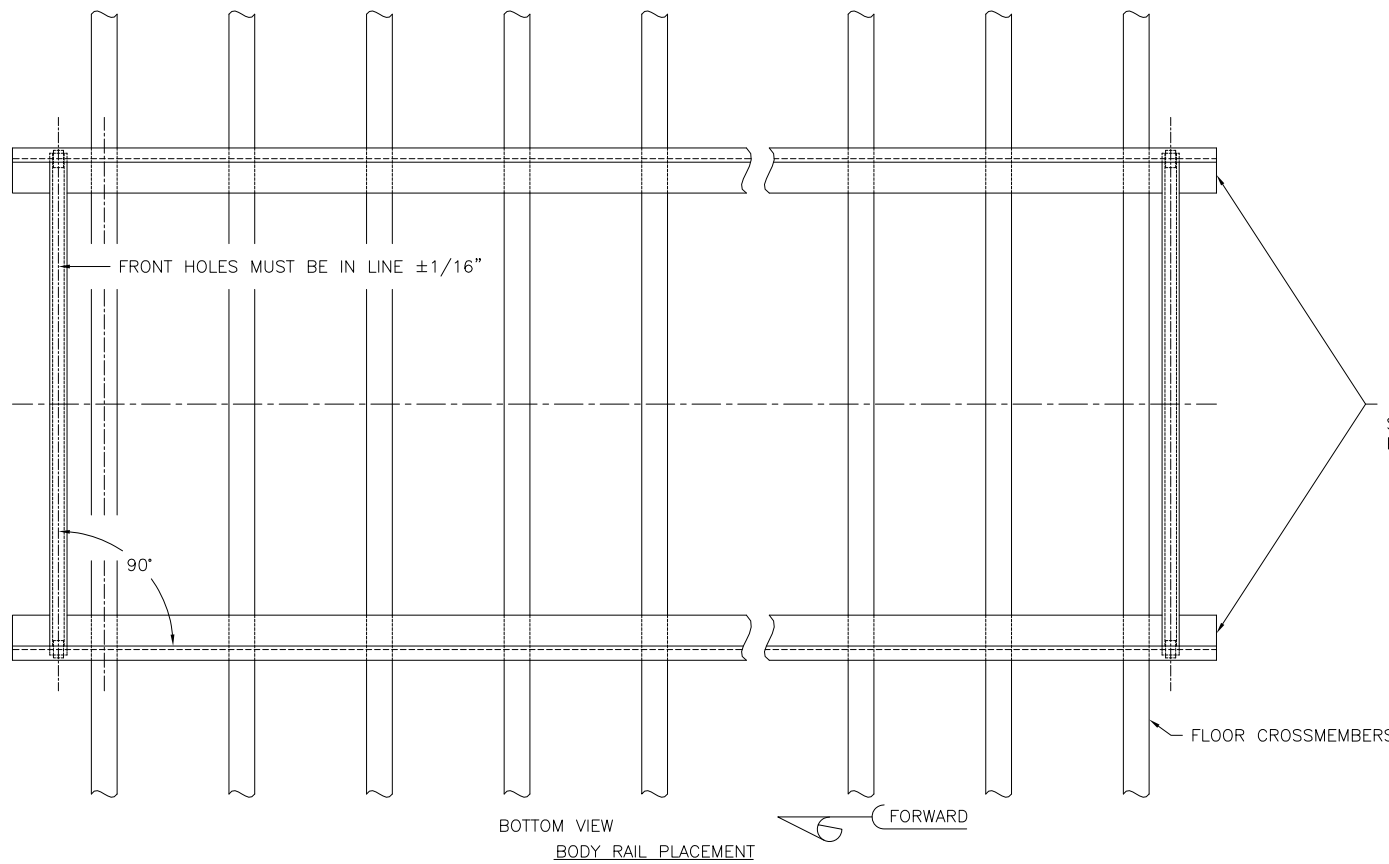


CC	☒ - ☒ HOLES IN BODY RAIL	6.00	4.00
BB	LOCKING PIN DIAMETER	1.375	1.625
AA	☒ LOCKING PIN / TOP OF BOX INCLUDING WEAR PAD	1.625	1.750

DIM "K"	
INSTALLED AIR TANK BRACKET LOCATION OPTION	
N=NO	N/A
Y=STANDARD LOCATION	.5
YO=OPTIONAL LOCATION	5.5
T2=OPTIONAL LOCATION 2	7.64

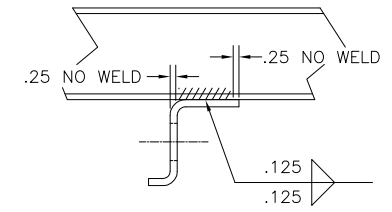
This Print remains the property of Hendrickson. All information contained thereon is confidential. It is loaned, subject to return on demand and on express condition that it is not to be copied or used directly or indirectly for any purpose other than the purpose for which it has been loaned to you.

NOTE: DIMENSIONS E,F,H,J ON PAGES 3 & 4.

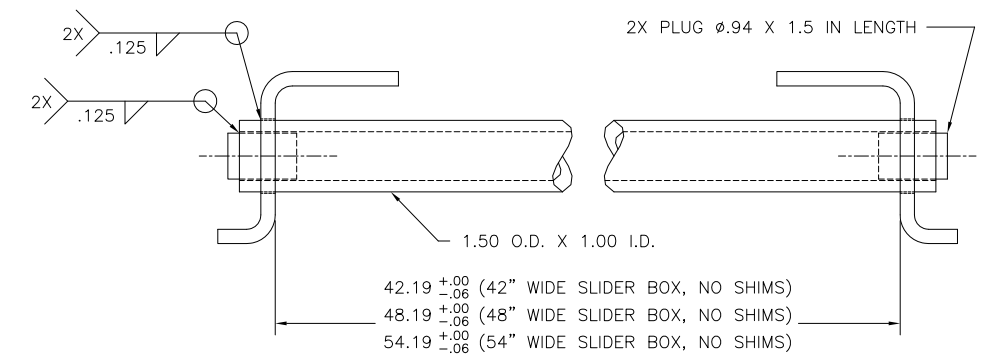


This Print remains the property of Hendrickson. All information contained thereon is confidential. It is loaned, subject to return on demand and on express condition that it is not to be copied or used directly or indirectly for any purpose other than the purpose for which it has been loaned to you.

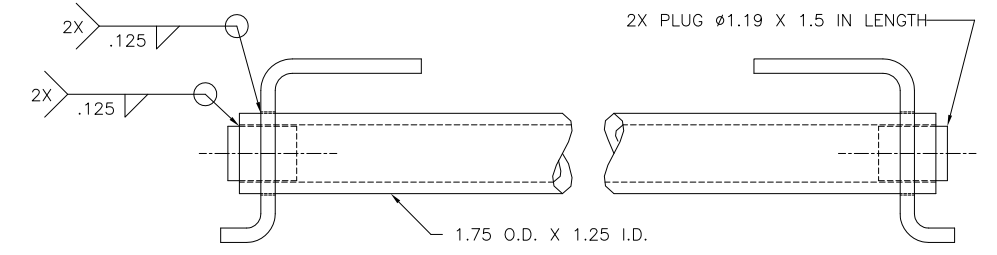
REAR END OF BODY RAILS SHOULD BE SECURED TO BUMPER OR TRAILER STRUCTURE PER TRAILER MANUFACTURERS REQUIREMENT.



NOTES:
1. ////////////// DENOTES WELD AREA



PIN DIA. 1.375



PIN DIA. 1.625

NOTES:
1. CONTROL SPACING OF BODY RAILS EVERY 48 INCHES.
2. POSITIVE STOPS MUST BE PROVIDED BY INSTALLER ON BOTH ENDS OF RAILS (LOCATE IN FIRST AND LAST HOLES). PROPOSED METHOD SHOWN ABOVE.

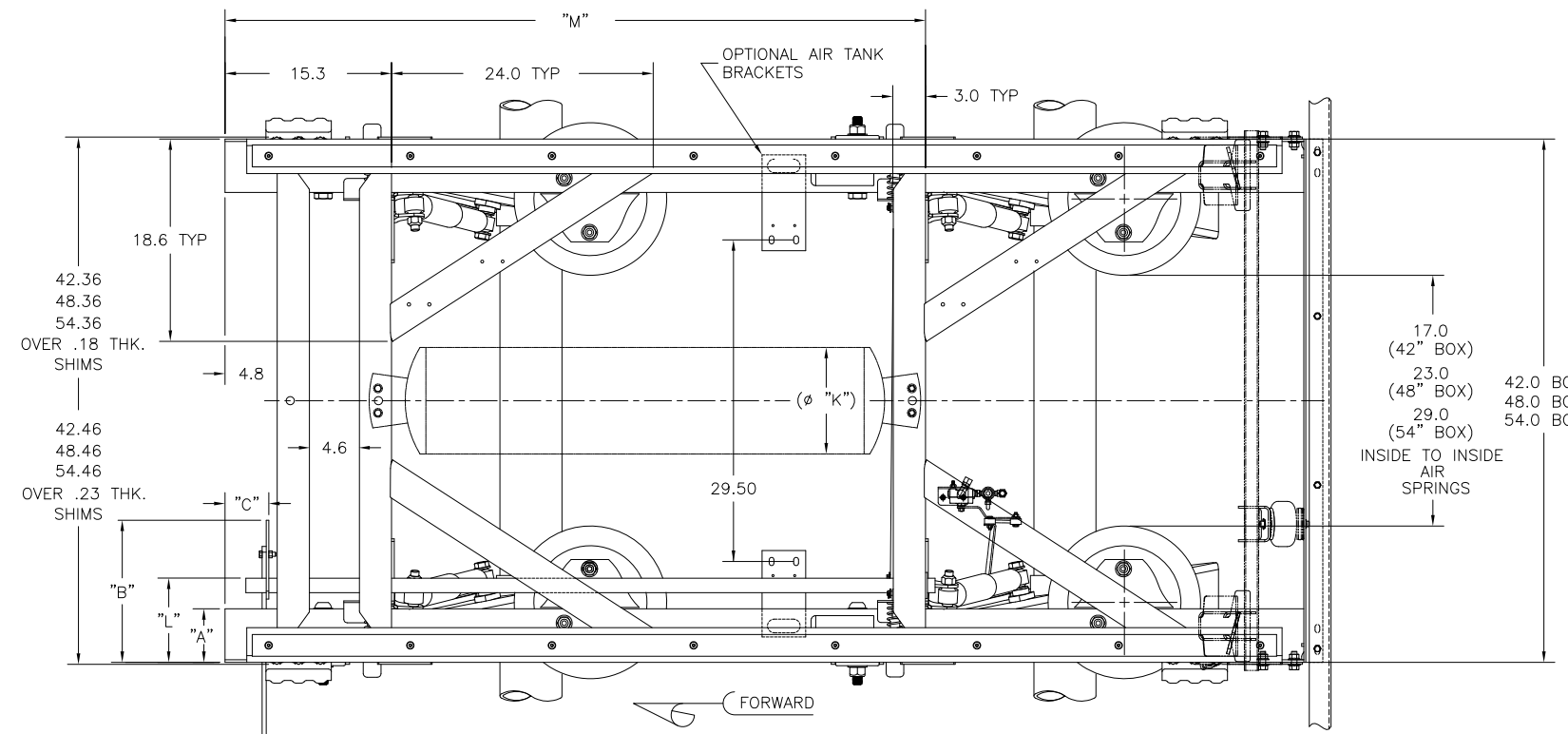
ITEMS ORDERED SEPARATELY, SHIPPED LOOSE

- BODY RAILS (NOT SUPPLIED BY HENDRICKSON)
- AIR TANK OPTIONS (AIR TANKS NOT SUPPLIED BY HENDRICKSON) (LONGITUDINAL 49" AXLE SPACING ONLY):
AIR TANK BOLT KIT P/N A-23655 (48" & 54" SLIDER WIDTH) A-24232 (42" SLIDER WIDTH)
SEE D-24727 FOR INSTALLATION INSTRUCTIONS
(CENTER MOUNTED: 49"/60"/72" AXLE SPACING):
BRACKETS FOR SMALL TANK W/ 27.50 MTG. CENTERS OR LARGE TANK W/ 29.50 MTG. CENTERS
AIR TANK BRACKETS (2 REQ'D) P/N C-27103 (42" HKANT)
AIR TANK BRACKETS (2 REQ'D) P/N C-26921 (48" HKANT)
AIR TANK BRACKETS (N/A) P/N N/A (54" HKANT)
(FRONT MOUNTED: SINGLE AXLE):
BRACKETS FOR SMALL TANK W/ 27.50 MTG. CENTERS OR LARGE TANK W/ 29.50 MTG. CENTERS
AIR TANK BRACKET KIT (1 REQ'D) P/N S-27742-1 (42" HKANT)
AIR TANK BRACKET KIT (1 REQ'D) P/N S-27742-2 (48" HKANT)
AIR TANK BRACKET KIT (1 REQ'D) P/N N/A (54" HKANT)
- STINGER
P/N D-24008-3 (32")
P/N D-24008-4 (36")
- SPRAY GUARD MOUNTING ANGLE
P/N S-22428-2 (42" BOX)
P/N S-22428-8 (48" & 54" BOX)
- SHOCK STRAP OPTION (P/N C-23086-1).
- MANUAL STOP BAR
B-14231-2: 6" HOLE CENTER STYLE, 42" BOX
B-14231-8: 6" HOLE CENTER STYLE, 48" BOX
B-14231-4: 6" HOLE CENTER STYLE, 54" BOX
B-21477-2: 4" HOLE CENTER STYLE, 42" BOX
B-21477-8: 4" HOLE CENTER STYLE, 48" BOX
B-21477-4: 4" HOLE CENTER STYLE, 54" BOX

TORQUE SPECIFICATIONS		
DESCRIPTION	SIZE	TORQUE (FT-LB)
SHOCK BOLT, UPPER	3/4-10	210-235
SHOCK BOLT, LOWER	3/4-10	210-235
AIR SPRING NUTS, UPPER	3/4-16	80-100
AIR SPRING NUT, LOWER	1/2-13	55-60
S-CAM BEARING BOLTS	3/8-16	35-45
BODY CLIP BOLTS	1/2-13	90-110
BRAKE CHAMBER MTG. NUTS	5/8-11	100-110
PIN RELEASE HANDLE BOLTS	3/8-16	25-30
SPRAY GUARD BRACKET BOLTS	3/8-16	25-30
SURELOK [®] MOUNTING BOLTS	1/2-13	90-110
SURELOK [®] AIR SPRING ACTUATOR AIR LINE	----	25 MAX.
AIR VALVE BOLTS	1/4-20	09-13
HANDLE BOLTS	3/8-16	25-30
LINEAR ACTUATOR	3/8-16	13-17

* HENDRICKSON SHIPS SLIDERS WITH BODY RAIL CLIPS TORQUED AT 45-50 FT LB.

A/S CENTER TO CENTER CHART					
SLIDER BOX WIDTH	42.0	48.0	54.0	CAPACITY	A/S DIAMETER
☉ - ☉ AIR SPRING	29.6	35.6	41.6	40K	12.6
	31.0	37.0	43.0	46K	14.0



NOTE: FOR BETTER GRAPHICS OF EACH SLIDER SEE D-25962.

MODEL	HKANT 49" AXLE SPREAD	
	MANUAL	QUIK-DRAW [®]
DIMENSION "A" (IN)	4.9	4.9
DIMENSION "B" (IN)	13.0	N/A
DIMENSION "C" (IN)	4.0	N/A
DIMENSION "M" (IN)	64.3	64.3
DIMENSION "K" (IN)	9.8	9.8
DIMENSION "L" (IN)	7.7	N/A
DIMENSION "G" (IN)	99.0	99.0

DIMENSIONS FOR TANDEM 49" AXLE SPACING SHOWN ON THIS PAGE
DIMENSIONS FOR TANDEM 121" AXLE SPACING SHOWN ON PAGE 5 .
DIMENSIONS FOR SINGLE AXLE SLIDER SHOWN ON PAGE 6 .
DIMENSIONS FOR TRI-AXLE SLIDER SHOWN ON PAGE 8.

					DIMENSION FROM PAGE 1				HKANT 46K (49.0" AXLE SPREAD)						HKANT 46K (121.0" AXLE SPREAD)		HKANT 23K (SINGLE AXLE)		
									Manual			Quik-Draw®			Quik-Draw®		Quik-Draw®		
RISE HEIGHT	3 JOUNCE	3 REBOUND	BUMPER CONTACT	MAXIMUM TIRE O.D.	E	F	4 H	4 J	*BOX WEIGHT (LB) 42.0" BOX	*BOX WEIGHT (LB) 48.0" BOX	*BOX WEIGHT (LB) 54.0" BOX	*BOX WEIGHT (LB) 42.0" BOX	*BOX WEIGHT (LB) 48.0" BOX	*BOX WEIGHT (LB) 54.0" BOX	*BOX WEIGHT (LB) 48.0" BOX	*BOX WEIGHT (LB) 54.0" BOX	*BOX WEIGHT (LB) 42.0" BOX	*BOX WEIGHT (LB) 48.0" BOX	*BOX WEIGHT (LB) 54.0" BOX
15.0	2.8	6.5	2.2	39.40	10.0	19.4	12.2	21.5	518.45	532.44	546.24	501.01	514.54	529.08	-	-	-	-	-
16.0	2.8	5.5	2.3	41.40	10.0	19.4	13.2	21.5	518.45	532.44	546.24	501.01	514.54	529.08	-	-	-	-	-
17.0	2.8	4.5	2.3	43.40	10.0	19.0	14.2	21.5	518.45	532.44	546.24	501.01	514.54	529.08	-	-	-	-	-
15.0	2.8	5.6	2.2	39.40	10.0	19.4	12.2	20.6	-	-	-	-	-	-	761.22	783.46	322.77	334.89	348.32
16.0	2.8	4.6	2.3	41.40	10.0	19.4	13.2	20.6	-	-	-	-	-	-	761.22	783.46	322.77	334.89	348.32
17.0	2.8	3.6	2.3	43.40	10.0	19.0	14.2	20.6	-	-	-	-	-	-	761.22	783.46	322.77	334.89	348.32

NOTES:

- TOTAL WEIGHT = BOX WEIGHT + SUSPENSION WEIGHT + AXLE WEIGHT + ANY OPTIONAL WEIGHT
 ADD .56 LB. FOR ø1.62 SLIDER LOCK PIN OPTION.
 ADD 3.75 LB. FOR DST PLUMBING OPTION.
 ADD 1.18 LB. FOR SURELOK® DUMP VALVE OPTION.
 SUBTRACT .86 LB. FOR QUIK-DRAW® NO VALVE OPTION.
 SUBTRACT 8.1 LB. FOR PINS ONLY OPTION.

2. CONTACT HENDRICKSON FOR ALLOWABLE RIDE HEIGHT RANGES.

3 JOUNCE AND REBOUND DIMENSIONS CHANGE AS THE RIDE HEIGHT CHANGES FROM THE NOMINAL POSITION.

4 DIMENSIONS "H" & "J" WILL REMAIN CONSTANT REGARDLESS OF RIDE HEIGHT VARIATION FROM NOMINAL POSITION.

- "H" = RIDE HEIGHT - JOUNCE.
 "J" = RIDE HEIGHT + REBOUND.

This Print remains the property of Hendrickson. All information contained thereon is confidential. It is loaned, subject to return on demand and on express condition that it is not to be copied or used directly or indirectly for any purpose other than the purpose for which it has been loaned to you.

****HKANT 23K SUSPENSION WEIGHT BY RIDE HEIGHT**
WEIGHTS ARE FOR (1) SUSPENSIONS

	5.75" AXLE DIA.	
	WITHOUT SURELOK®	WITH SURELOK®
15.0	180.98	198.84
16.0	179.90	197.76
17.0	182.02	199.88

****HKANT 46K SUSPENSION WEIGHT BY RIDE HEIGHT**
WEIGHTS ARE FOR (2) SUSPENSIONS

	5.75" AXLE DIA.	
	WITHOUT SURELOK®	WITH SURELOK®
15.0	362.34	380.20
16.0	360.18	378.04
17.0	364.42	382.28

WEIGHTS ARE FOR ONE SLIDER COMPONENT	23K			46K - 49" AXLE SPREAD			46K - 121" AXLE SPREAD	
	42.0"	48.0"	54.0"	42.0"	48.0"	54.0"	48.0"	54.0"
***HN AXLE (ø5.75")	254	263	272	508	526	545	526	545
***HP AXLE (ø5.75")	258	268	277	517	535	554	535	554
****SURELOK® BY RIDE HEIGHT								
15.0	23.96	24.80	25.64	23.96	24.80	25.64	24.80	25.64
16.0	24.93	25.78	26.61	24.93	25.78	26.61	25.78	26.61
17.0	26.05	26.89	27.72	26.05	26.89	27.72	26.89	27.72
INSTALLED AIR TANK BRACKETS(INC. WELD)	N/A	N/A	N/A	2.51	3.81	N/A	7.62	N/A
.18 SHIMS (INCLUDING WELD)	4.12			5.12			6.12	
.23 SHIMS (INCLUDING WELD)	4.72			6.02			7.32	

- *BOX WEIGHT INCLUDES: SLIDER SUBASSEMBLY, FRAME BRACKETS, ø1.37 SLIDER LOCK PINS, BODY RAIL CLIP COMPONENTS, AND NO SHIMS.
- **SUSPENSION WEIGHT INCLUDES: BEAMS, BUSHINGS, AXLE WRAPS, PIVOT CONNECTION COMPONENTS, AIR SPRING COMPONENTS, AND SHOCK ABSORBER COMPONENTS.
- ***AXLE WEIGHT INCLUDES: AXLE TUBE, SPINDLES, SPIDERS, AND STANDARD BRAKE COMPONENTS. (BRAKE CHAMBERS AND SLACK ADJUSTERS NOT INCLUDED).
- ****SURELOK® WEIGHT INCLUDES: LOCK ARM ASSEMBLY, AND SURELOK® MOUNTING COMPONENTS.

P PRODUCTION

DIMENSION FROM PAGE 1

HKANT 40K

Manual

Quik-Draw®

RIDE HEIGHT	JOUNCE	REBOUND	BUMPER CONTACT	MAXIMUM TIRE O.D.	E	F	H	J	*BOX WEIGHT (LB)	*BOX WEIGHT (LB)	*BOX WEIGHT (LB)	*BOX WEIGHT (LB)	*BOX WEIGHT (LB)	*BOX WEIGHT (LB)
									42.0" BOX	48.0" BOX	54.0" BOX	42.0" BOX	48.0" BOX	54.0" BOX
15.0	2.8	5.6	2.2	39.40	10.0	19.4	12.2	20.6	519.11	533.10	546.90	501.32	514.85	529.39
16.0	2.9	4.6	2.4	41.40	10.0	19.4	13.0	20.6	519.11	533.10	546.90	501.32	514.85	529.39
16.5	2.9	4.1	2.4	42.40	10.0	19.2	13.5	20.6	519.11	533.10	546.90	501.32	514.85	529.39
17.0	2.9	3.6	2.4	43.40	10.0	19.0	14.0	20.6	519.11	533.10	546.90	501.32	514.85	529.39
18.0	2.9	4.5	2.4	45.40	12.0	19.4	15.0	22.5	533.27	547.26	561.06	515.48	529.01	543.55

*BOX WEIGHT INCLUDES: SLIDER SUBASSEMBLY, FRAME BRACKETS, Ø1.37 SLIDER LOCK PINS, BODY RAIL CLIP COMPONENTS, AND NO SHIMS.
 **SUSPENSION WEIGHT INCLUDES: BEAMS, BUSHINGS, AXLE WRAPS, PIVOT CONNECTION COMPONENTS, AIR SPRING COMPONENTS, AND SHOCK ABSORBER COMPONENTS.
 ***AXLE WEIGHT INCLUDES: AXLE TUBE, SPINDLES, SPIDERS, AND STANDARD BRAKE COMPONENTS. (BRAKE CHAMBERS AND SLACK ADJUSTERS NOT INCLUDED).
 ****SURELOK®WEIGHT INCLUDES: LOCK ARM ASSEMBLY, AND SURELOK®MOUNTING COMPONENTS.

This Print remains the property of Hendrickson. All information contained thereon is confidential. It is loaned, subject to return on demand and on express condition that it is not to be copied or used directly or indirectly for any purpose other than the purpose for which it has been loaned to you.

****HKANT 40K SUSPENSION WEIGHT BY RIDE HEIGHT**

WEIGHTS ARE FOR (2) SUSPENSIONS

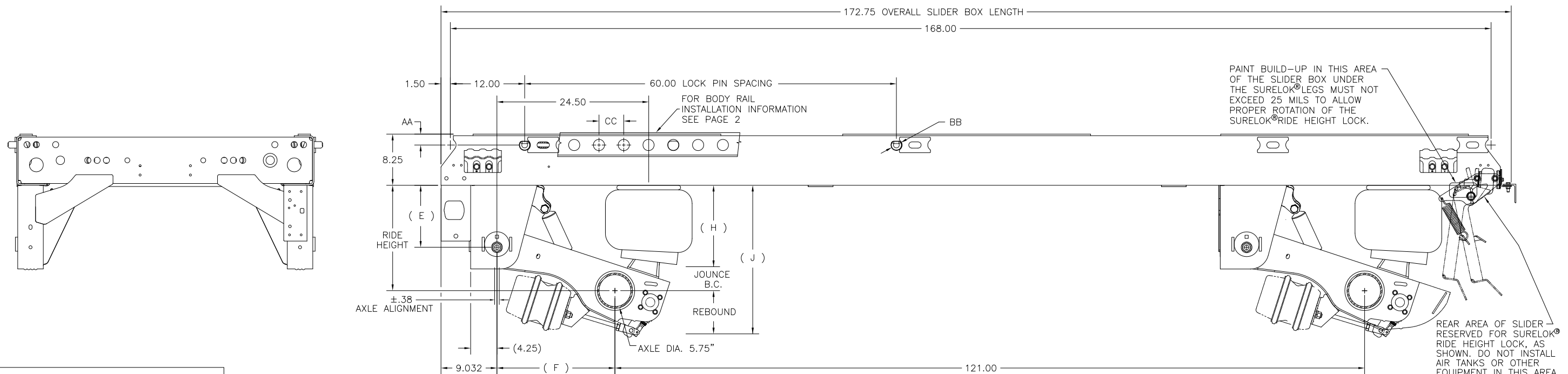
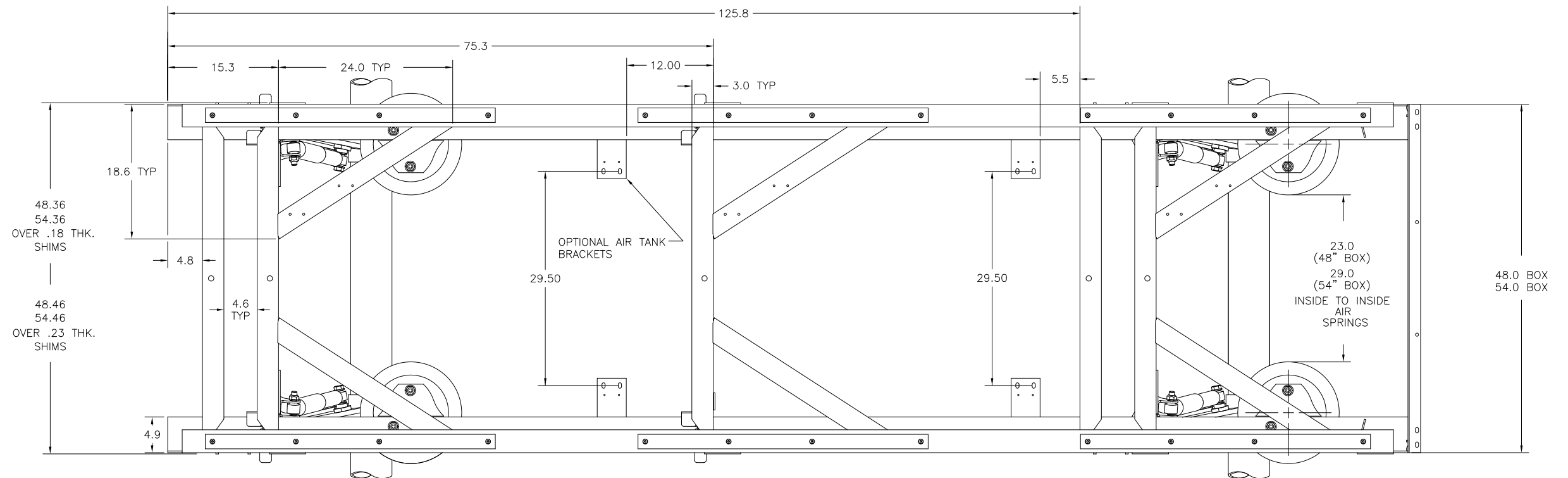
	5.75" AXLE DIA.	
	WITHOUT SURELOK®	WITH SURELOK®
15.0	361.54	379.40
16.0	354.98	372.84
16.5	357.10	374.96
17.0	359.22	377.08
18.0	362.34	380.20

WEIGHTS ARE FOR (2) AXLES	WEIGHTS		
COMPONENT	42.0"	48.0"	54.0"
***HN AXLE (Ø5.75")	508	526	545
***HP AXLE (Ø5.75")	517	535	554
****SURELOK®BY RIDE HEIGHT			
15.0	23.96	24.80	25.64
16.0	24.93	25.78	26.61
16.5	25.58	26.42	27.26
17.0	26.05	26.89	27.72
18.0	26.05	26.89	27.72
INSTALLED TANK BRACKETS (INC. WELD)	2.51	3.81	N/A
.18 SHIMS (INCLUDING WELD)		5.12	
.23 SHIMS (INCLUDING WELD)		6.02	

NOTES:

- TOTAL WEIGHT = BOX WEIGHT + SUSPENSION WEIGHT + AXLE WEIGHT + ANY OPTIONAL WEIGHT
 ADD .56 LB. FOR Ø1.62 SLIDER LOCK PIN OPTION.
 ADD 3.75 LB. FOR DST PLUMBING OPTION.
 ADD 1.18 LB. FOR SURELOK® DUMP VALVE OPTION.
 SUBTRACT .86 LB. FOR QUIK-DRAW®NO VALVE OPTION.
 SUBTRACT 8.1 LB. FOR PINS ONLY OPTION.
- CONTACT HENDRICKSON FOR ALLOWABLE RIDE HEIGHT RANGES.
- JOUNCE AND REBOUND DIMENSIONS CHANGE AS THE RIDE HEIGHT CHANGES FROM THE NOMINAL POSITION.
- DIMENSIONS "H" & "J" WILL REMAIN CONSTANT REGARDLESS OF RIDE HEIGHT VARIATION FROM NOMINAL POSITION.
- "H" = RIDE HEIGHT - JOUNCE.
 "J" = RIDE HEIGHT + REBOUND.

P
PRODUCTION

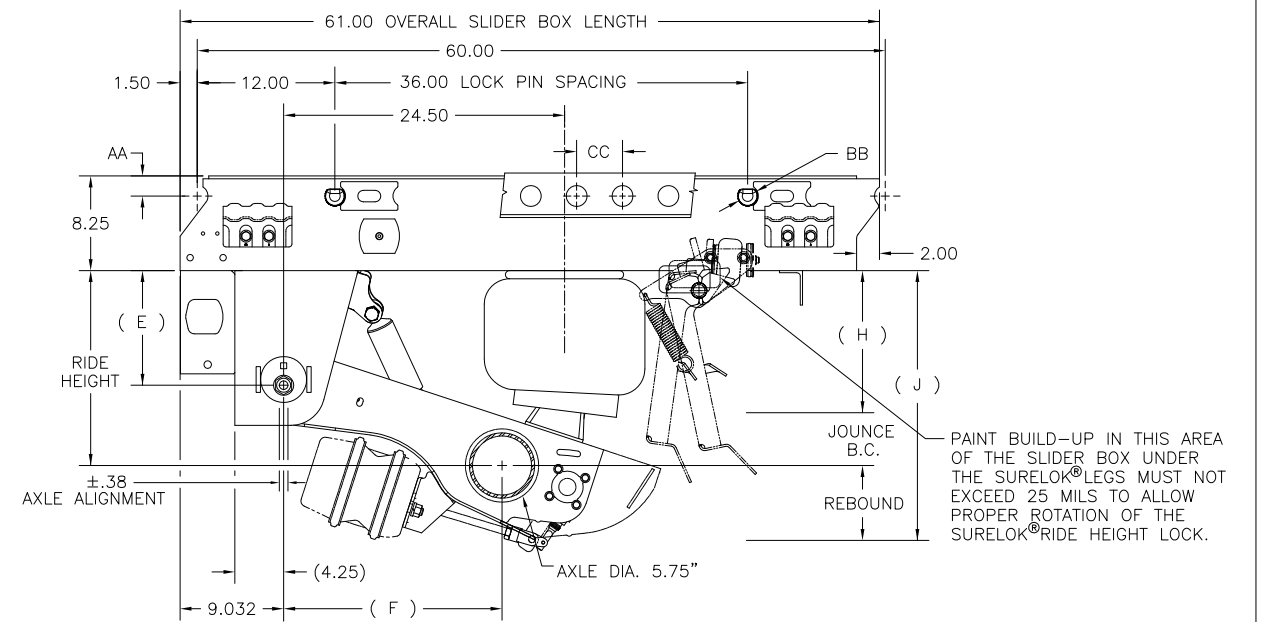
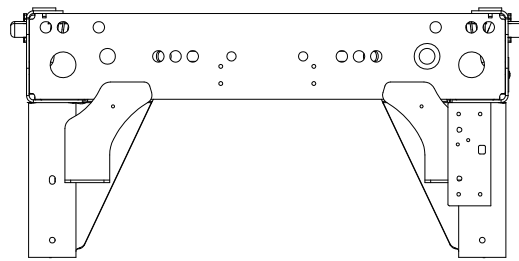
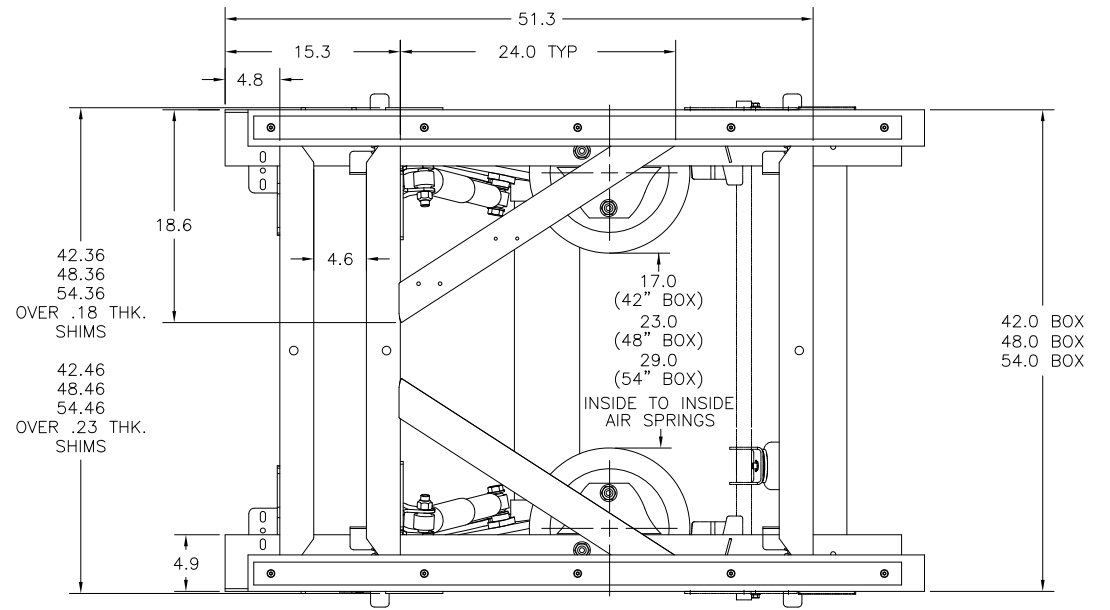
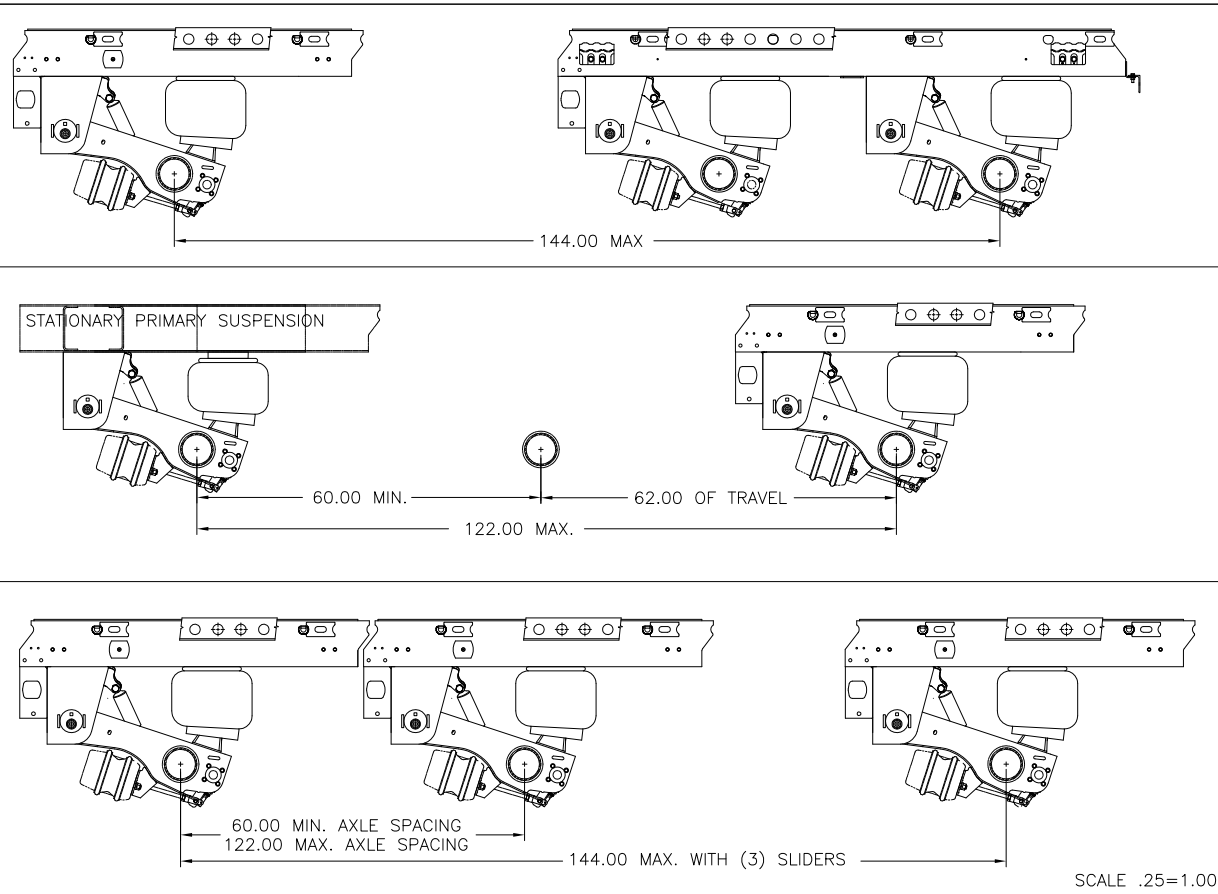


This Print remains the property of Hendrickson. All information contained thereon is confidential. It is loaned, subject to return on demand and on express condition that it is not to be copied or used directly or indirectly for any purpose other than the purpose for which it has been loaned to you.

NOTE: DIMENSIONS E,F,H,J ON PAGE 3.

CC	CL - CL HOLES IN BODY RAIL	6.00	4.00
BB	LOCKING PIN DIAMETER	1.375	1.625
AA	CL LOCKING PIN / TOP OF BOX INCLUDING WEAR PAD	1.625	1.750

<p>TRAILER COMMERCIAL VEHICLE SYSTEMS 2070 INDUSTRIAL PLACE S.E., CANTON, OH 44707-2600 U.S.A.</p>	<p>UNLESS OTHERWISE NOTED: TOLERANCES ARE: X: ± .1 XX: ± .06 XXX: ± .030 ANGULAR: ± 0.5°</p>	<p>DIMENSIONS ARE: INCHES 27 32196 26 31721 24G 25696 24 25056</p>	<p>DATE: 02-07-19 DATE: 08-15-18 DATE: 08-15-16 DATE: 02-08-16</p>	<p>DESIGNED BY: K. GALIGHER CHK'D BY: P. BILLMAN APP'D BY: T. HESS</p>	<p>8-30-05 8-11-05 P. BILLMAN</p>	<p>VANTRAA[®] HKANT INSTALLATION DRAWING</p>	<p>SCALE: .125=1.000 DRAWING No.:</p>	<p>SIZE: D PAGE: 5 OF 16</p>
	<p>D-28623</p>							



This Print remains the property of Hendrickson. All information contained thereon is confidential. It is loaned, subject to return on demand and on express condition that it is not to be copied or used directly or indirectly for any purpose other than the purpose for which it has been loaned to you.

NOTE: DIMENSIONS E,F,H,J ON PAGE 3.



UNLESS OTHERWISE NOTED: TOLERANCES ARE: X: ± .1 XX: ± .06 XXX: ± .030 ANGULAR: ± 0.5°	27 32196 J.E.W. 02-07-19	26 31721 J.E.W. 08-15-18	24C 25696 J.E.W. 08-15-16	24 25056 J.E.W. 02-08-16	DRWN BY K.GALIGHER CHK'D BY 11/11/05 P. BILLMAN APP'D BY T.HESS	8-30-05
--	--------------------------	--------------------------	---------------------------	--------------------------	--	---------

VANTRAX® HKANT
INSTALLATION DRAWING


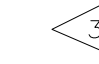


SCALE .125=1.000	SIZE D	PAGE 6 OF 16
---------------------	-----------	-----------------

D-28623

CC	☉ - ☉ HOLES IN BODY RAIL	6.00	4.00
BB	LOCKING PIN DIAMETER	1.375	1.625
AA	☉ LOCKING PIN / TOP OF BOX INCLUDING WEAR PAD	1.625	1.750

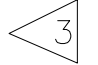
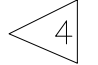
P
PRODUCTION

		<i>*HKANT 69K23 Box Weight (lb) 49" Spread</i>				<i>*HKANT 69K23 Box Weight (lb) 60" Spread</i>				<i>*HKANT 69K23 Box Weight (lb) 72" Spread</i>				<i>**HKANT 69K23 SUSPENSION WEIGHT (lb) BY RIDE HEIGHT</i> WEIGHTS ARE FOR (3) SUSPENSIONS		
		<i>Manual</i>		<i>Quik-Draw®</i>		<i>Manual</i>		<i>Quik-Draw®</i>		<i>Manual</i>		<i>Quik-Draw®</i>		<i>RIDE HEIGHT</i>	<i>5.75" AXLE DIA.</i>	
<i>RIDE HEIGHT</i>	<i>MAXIMUM TIRE O.D.</i>	<i>48.0" BOX</i>	<i>54.0" BOX</i>	<i>48.0" BOX</i>	<i>54.0" BOX</i>	<i>48.0" BOX</i>	<i>54.0" BOX</i>	<i>48.0" BOX</i>	<i>54.0" BOX</i>	<i>48.0" BOX</i>	<i>54.0" BOX</i>	<i>48.0" BOX</i>	<i>54.0" BOX</i>		<i>WITHOUT SURELOK®</i>	<i>WITH SURELOK®</i>
16.0	41.00	821.72	847.07	802.83	827.12	868.82	894.17	848.32	872.61	918.30	943.65	896.14	920.43	16.0	540.25	558.11
16.5	42.20	821.72	847.07	802.83	827.12	868.82	894.17	848.32	872.61	918.30	943.65	896.14	920.43	16.5	543.43	561.29
17.0	43.00	821.72	847.07	802.83	827.12	868.82	894.17	848.32	872.61	918.30	943.65	896.14	920.43	17.0	546.61	564.47
18.0	44.80	843.08	868.43	824.19	848.48	890.18	915.53	869.68	893.97	939.66	965.01	917.50	941.79	18.0	551.29	569.15

<i>HKANT 69K23</i>							
				DIMENSION FROM PAGE 1			
<i>RIDE HEIGHT</i>			<i>BUMPER CONTACT</i>	<i>E</i>	<i>F</i>		
16.0	2.8	5.5	2.3	10.0	19.4	13.2	21.5
16.5	2.8	5.0	2.3	10.0	19.2	13.7	21.5
17.0	2.8	4.5	2.3	10.0	19.0	14.2	21.5
18.0	2.8	5.4	2.3	12.0	19.4	15.2	23.4

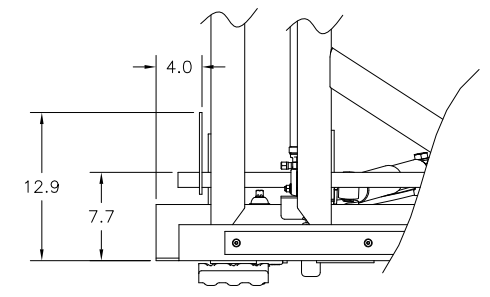
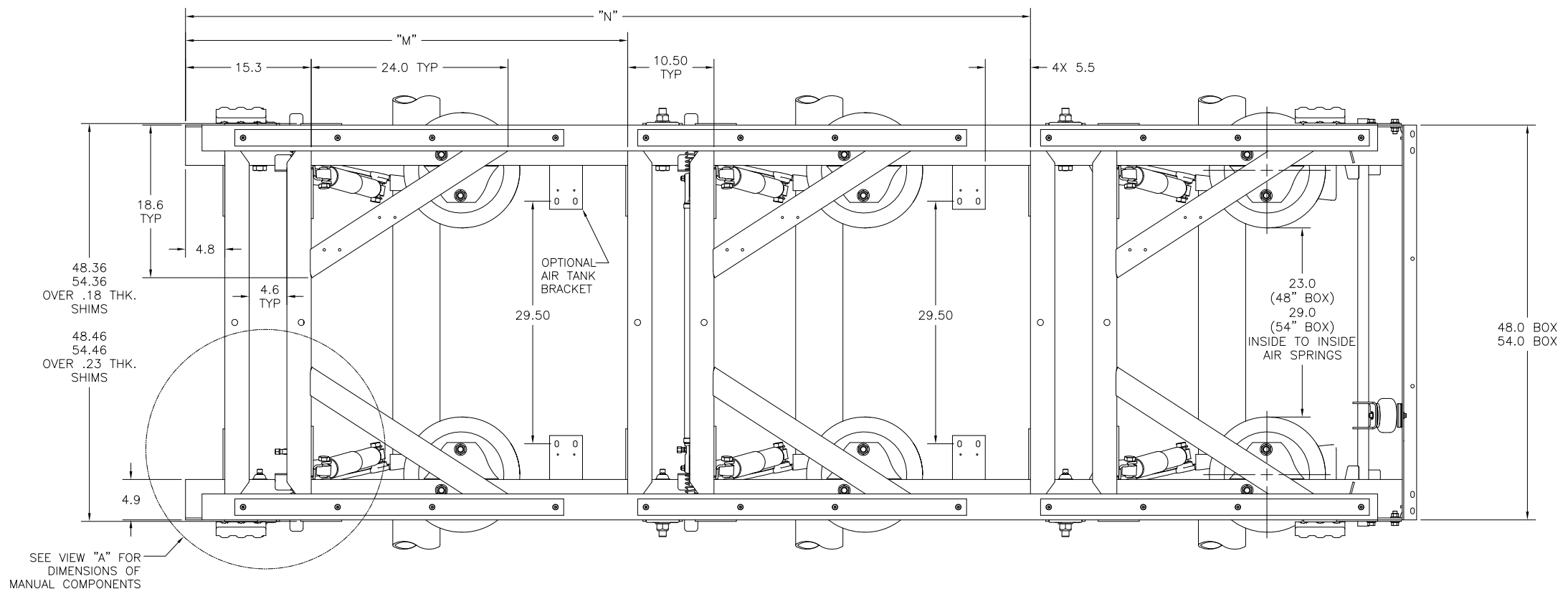
*BOX WEIGHT INCLUDES: SLIDER SUBASSEMBLY, FRAME BRACKETS, Ø1.37 SLIDER LOCK PINS, BODY RAIL CLIP COMPONENTS, AND NO SHIMS.
 **SUSPENSION WEIGHT INCLUDES: BEAMS, BUSHINGS, AXLE WRAPS, PIVOT CONNECTION COMPONENTS, AIR SPRING COMPONENTS, AND SHOCK ABSORBER COMPONENTS.
 ***AXLE WEIGHT INCLUDES: AXLE TUBE, SPINDLES, SPIDERS, AND STANDARD BRAKE COMPONENTS. (BRAKE CHAMBERS AND SLACK ADJUSTERS NOT INCLUDED).
 ****SURELOK® WEIGHT INCLUDES: LOCK ARM ASSEMBLY, AND SURELOK® MOUNTING COMPONENTS.

This Print remains the property of Hendrickson. All information contained thereon is confidential. It is loaned, subject to return on demand and on express condition that it is not to be copied or used directly or indirectly for any purpose other than the purpose for which it has been loaned to you.

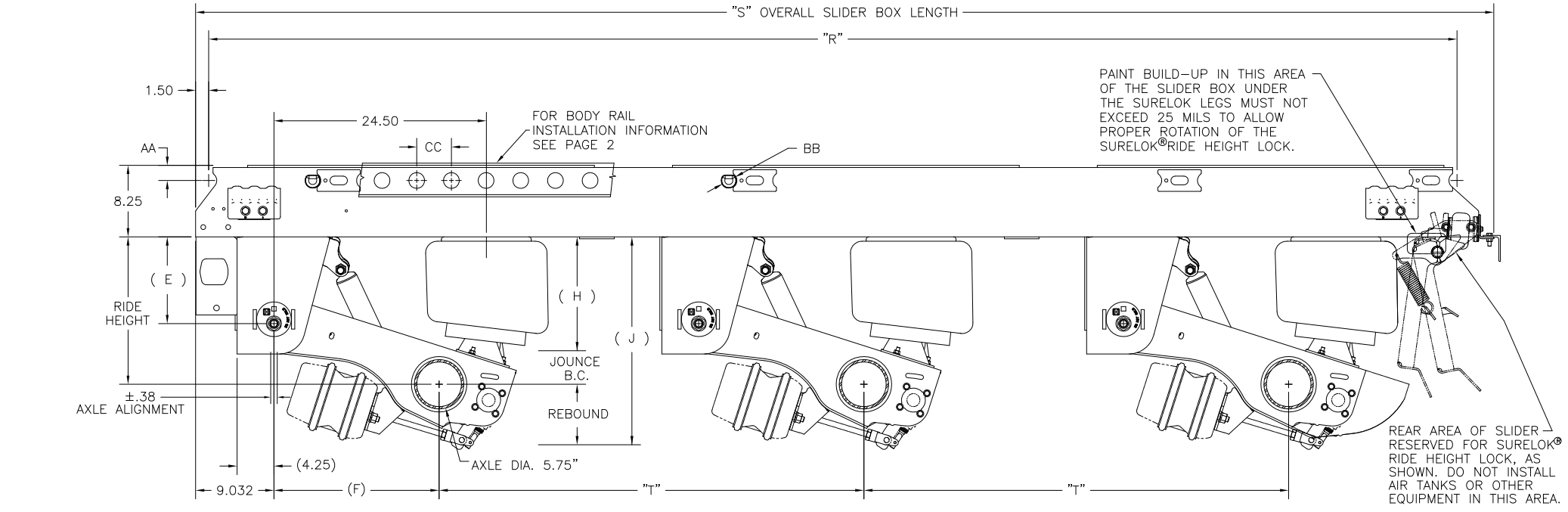
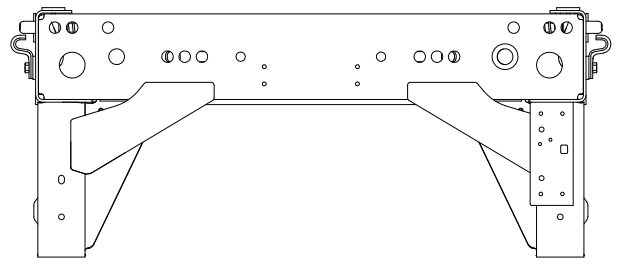
- NOTES:**
- TOTAL WEIGHT = BOX WEIGHT + SUSPENSION WEIGHT + AXLE WEIGHT + ANY OPTIONAL WEIGHT
 ADD .56 LB. FOR Ø1.62 SLIDER LOCK PIN OPTION.
 ADD 3.75 LB. FOR DST PLUMBING OPTION.
 ADD 1.18 LB. FOR SURELOK® DUMP VALVE OPTION.
 SUBTRACT .86 LB. FOR QUIK-DRAW® NO VALVE OPTION.
 SUBTRACT 8.1 LB. FOR PINS ONLY OPTION.
 - CONTACT HENDRICKSON FOR ALLOWABLE RIDE HEIGHT RANGES.
 -  JOUNCE AND REBOUND DIMENSIONS CHANGE AS THE RIDE HEIGHT CHANGES FROM THE NOMINAL POSITION.
 -  DIMENSIONS "H" & "J" WILL REMAIN CONSTANT REGARDLESS OF RIDE HEIGHT VARIATION FROM NOMINAL POSITION.
 - "H" = RIDE HEIGHT - JOUNCE.
 "J" = RIDE HEIGHT + REBOUND.

<i>COMPONENTS</i>	<i>48.0"</i>	<i>54.0"</i>
WEIGHTS (LB) ARE FOR (3) AXLES		
***HN AXLES	789.09	816.93
***HP AXLES	802.95	830.91
****SURELOK BY RIDE HEIGHT		
16.0	26.11	26.93
16.5	26.75	27.57
17.0	27.21	28.03
18.0	27.21	28.03
INSTALLED AIR TANK BRACKETS	7.47	-
.18 SHIMS	6.12	
.23 SHIMS	7.32	

This Print remains the property of Hendrickson. All information contained thereon is confidential. It is loaned, subject to return on demand and on express condition that it is not to be copied or used directly or indirectly for any purpose other than the purpose for which it has been loaned to you.



VIEW A
SCALE: .125=1.000



HKANT TRI-AXLE			
AXLE SPREAD	49"	60"	72"
DIMENSION "M" (IN)	53.8	64.8	76.8
DIMENSION "N" (IN)	102.8	124.8	148.8
DIMENSION "P" (IN)	48.00	60.00	72.00
DIMENSION "R" (IN)	144.00	168.00	192.00
DIMENSION "S" (IN)	149.75	171.75	195.75
DIMENSION "T" (IN)	49.00	60.00	72.00

NOTE: DIMENSIONS E,F,H,J ON PAGE 7.



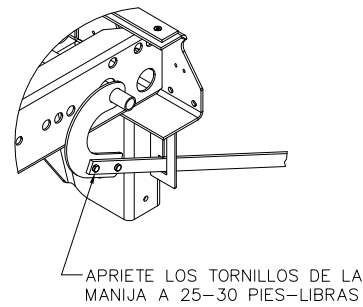
UNLESS OTHERWISE NOTED: TOLERANCES ARE: X: ± .1 XX: ± .06 XXX: ± .030 ANGULAR: ± 0.5°	DIMENSIONS ARE: INCHES 27 32196 26 31721 24G 25696 24 25056	DATE 02-07-19 08-15-18 08-15-16 02-08-16	DRWN BY C. ANDERSON	CHK'D BY C. ANDERSON	DATE 9-25-12	APP'D BY T. HESS
--	--	--	------------------------	-------------------------	-----------------	---------------------

P PRODUCTION			
CC	☉ - ☉ HOLES IN BODY RAIL	6.00	4.00
BB	LOCKING PIN DIAMETER	1.375	1.625
AA	☉ LOCKING PIN / TOP OF BOX INCLUDING WEAR PAD	1.625	1.750

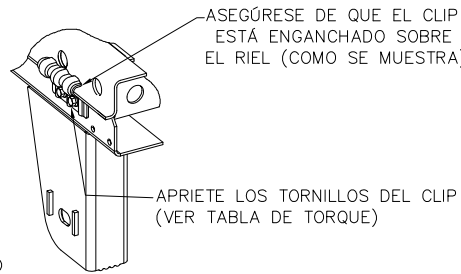
VANTRAA[®] HKANT
INSTALLATION DRAWING

SCALE .125=1.000	SIZE D	PAGE 8 OF 16
D-28623		

INSTALACIÓN DE LA MANIJA



INSTALACIÓN DEL CLIP



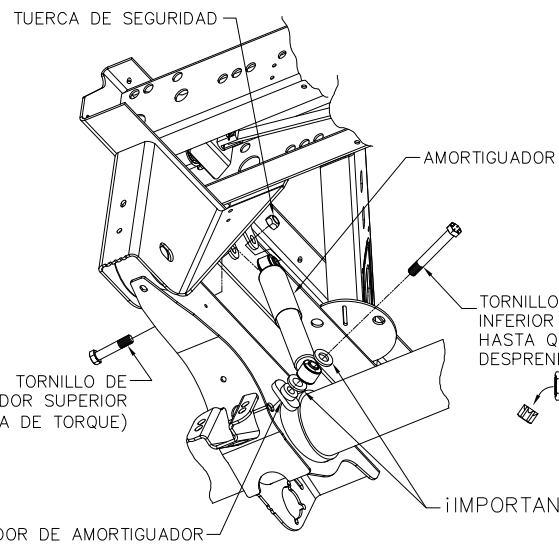
ESPECIFICACIONES DEL CLARO:

- A) UN CLARO MÍNIMO DE 1.0 PULGADA ES REQUERIDO ENTRE EL PARTE SUPERIOR DE LA LLANTA Y LA PARTE INFERIOR DE LA ESTRUCTURA DEL REMOLQUE CUANDO EL EJE ESTÉ A SU BOTE COMPLETO.
- B) UN CLARO MÍNIMO DE 2.0 PULGADAS ES REQUERIDO ENTRE LA PARTE INTERNA DE LA LLANTA Y LA ESTRUCTURA DEL REMOLQUE PARA LA LLANTA Y EL MOVIMIENTO LATERAL.
- C) UN CLARO MÍNIMO DE .75 PULGADAS DEBE MANTENERSE ALREDEDOR DE LA CÁMARA CUANDO ESTÉ A SU MÁXIMO DIÁMETRO.

NOTAS:

- 1. VER LAS INSTRUCCIONES DE INSTALACIÓN DE INTRAAX® EN LA LIT. L-341 PARA INFORMACIÓN DE ENSAMBLE, PROCEDIMIENTOS DE SOLDADURA Y ALINEACIÓN. B) REQUERIDO
- 2. VER EL MANUAL DE SERVICIO PARA MÁS INFORMACIÓN CONCERNIENTE AL PROCEDIMIENTO DE MANTENIMIENTO.
- 3. FABRICADO BAJO UNA O MÁS DE LAS SIGUIENTES PATENTES : OTRAS PATENTES PENDIENTES. PATENTES E.U. NOS. - 5,366, 237 - 4, 166, 640.
- 4. VER LIT. L-1182 PARA OPCIONES DE KIT DE CONTROL DE ALTURA.
- 5. NO SOLDE EN EL TUBO DEL EJE.
- 6. PARA LAS DIFERENTES ILUSTRACIONES DE EMBARQUE VEA EL DIBUJO D-25966

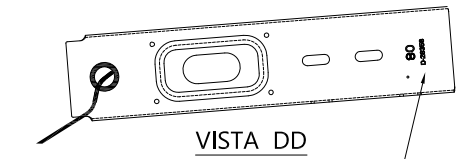
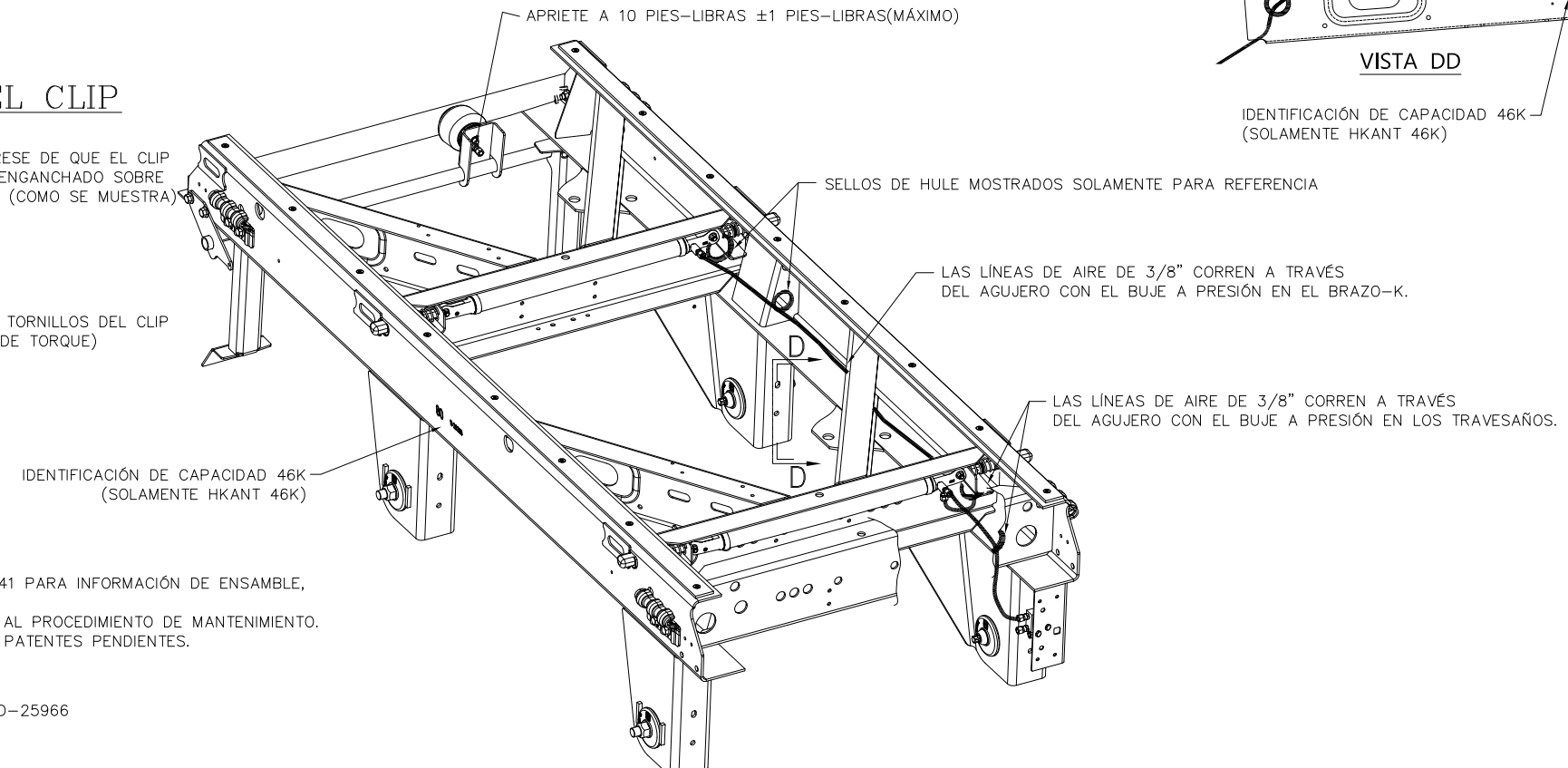
INSTALACIÓN DE AMORTIGUADOR



¡IMPORTANTE!

EL KIT DE TORNILLERÍA INCLUYE DOS RONDANAS ENDURECIDAS POR CADA AMORTIGUADOR QUE DEBEN COLOCARSE COMO SE MUESTRA. ESTAS RONDANAS NO SON RONDANAS ESTÁNDAR CON AGUJEROS CON POCA TOLERANCIA, NO SUSTITUYA LAS RONDANAS ESTÁNDAR POR ESTAS PARTES.

SURELOK®



IDENTIFICACIÓN DE CAPACIDAD 46K (SOLAMENTE HKANT 46K)

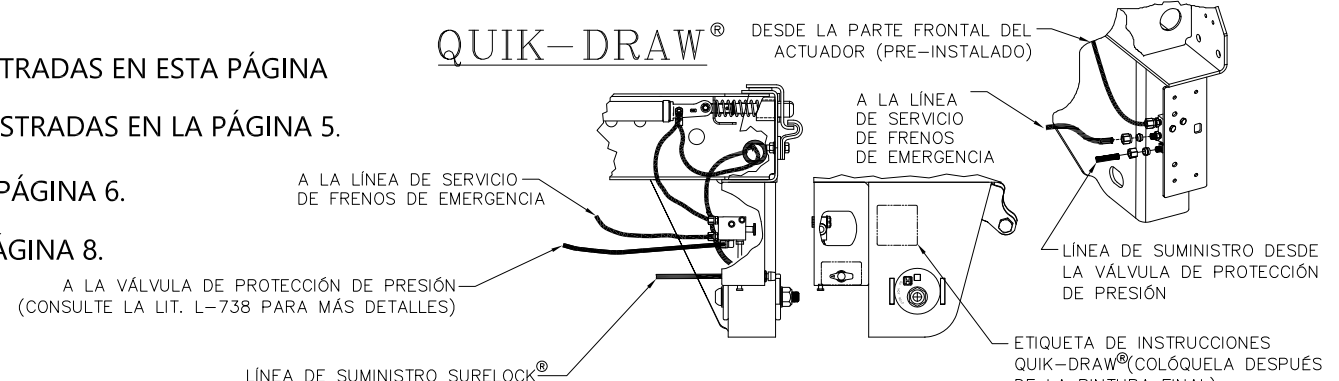
DIMENSIONES PARA TANDEM CON ESPACIAMIENTO DE EJE DE 49" MOSTRADAS EN ESTA PÁGINA

DIMENSIONES PARA TANDEM CON ESPACIAMIENTO DE EJE DE 121" MOSTRADAS EN LA PÁGINA 5.

DIMENSIONES PARA DESLIZADOR DE EJE SENCILLO MOSTRADAS EN LA PÁGINA 6.

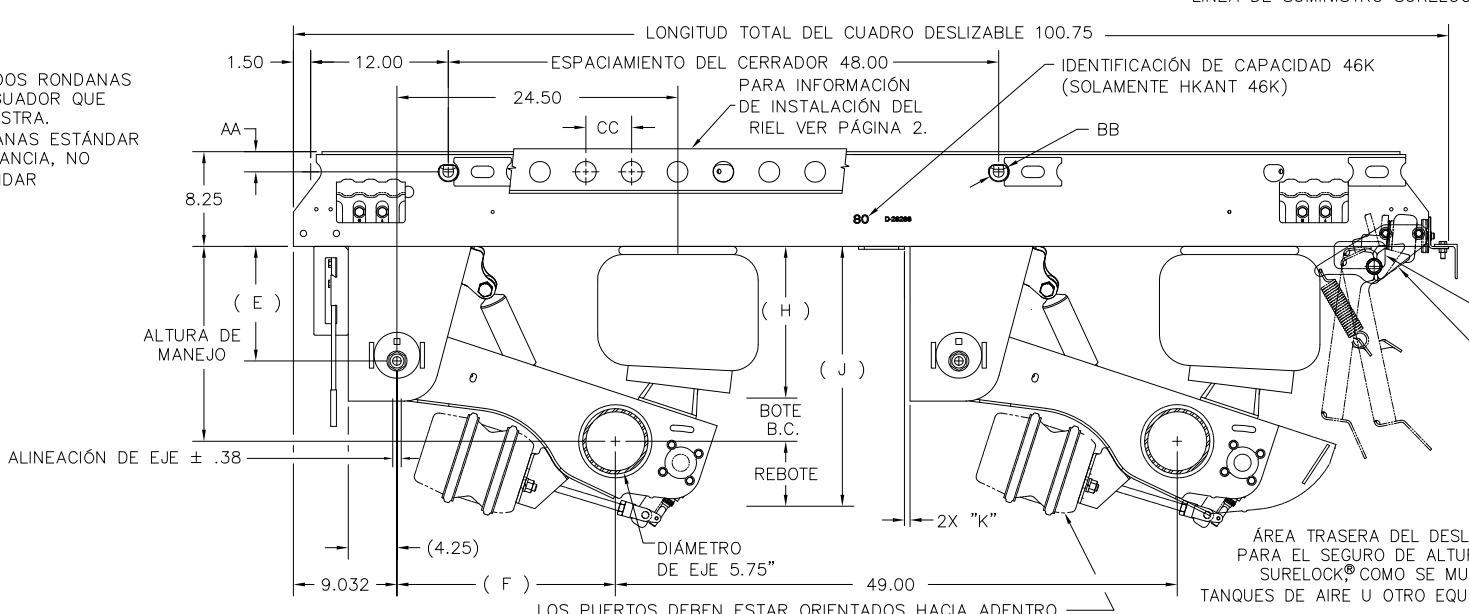
DIMENSIONES PARA DESLIZADOR CON TRES EJES MOSTRADAS EN LA PÁGINA 8.

QUIK-DRAW®



(ALGUNOS ARTÍCULOS SON OMITIDOS PARA CLARIDAD)

CC	φ - φ	AGUJEROS EN RIELES	6.00	4.00
BB		DIÁMETRO DEL CERRADOR	1.375	1.625
AA		φ CERRADOR / PARTE SUPERIOR DEL CUADRO DESLIZABLE INCLUYENDO DESLIZANTES DE DESGASTE	1.625	1.750



LA ACUMULACIÓN DE PINTURA EN ESTA ÁREA DEL CUADRO DESLIZABLE DEBAJO DE LAS PIERNAS DEL SURELOCK® NO DEBE SUPERAR LOS 25 MILS PARA PERMITIR LA ROTACIÓN ADECUADA DEL SEGURO DE ALTURA DE MANEJO SURELOCK®.

DIM "K"	
UBICACIÓN OPCIONAL DE SOPORTE DE TANQUE DE AIRE INSTALADO	
N=NO	N/A
Y = UBICACIÓN ESTÁNDAR	.5
Y0= UBICACIÓN OPCIONAL	5.5
Y2= UBICACIÓN OPCIONAL 2	7.64

P PRODUCCIÓN

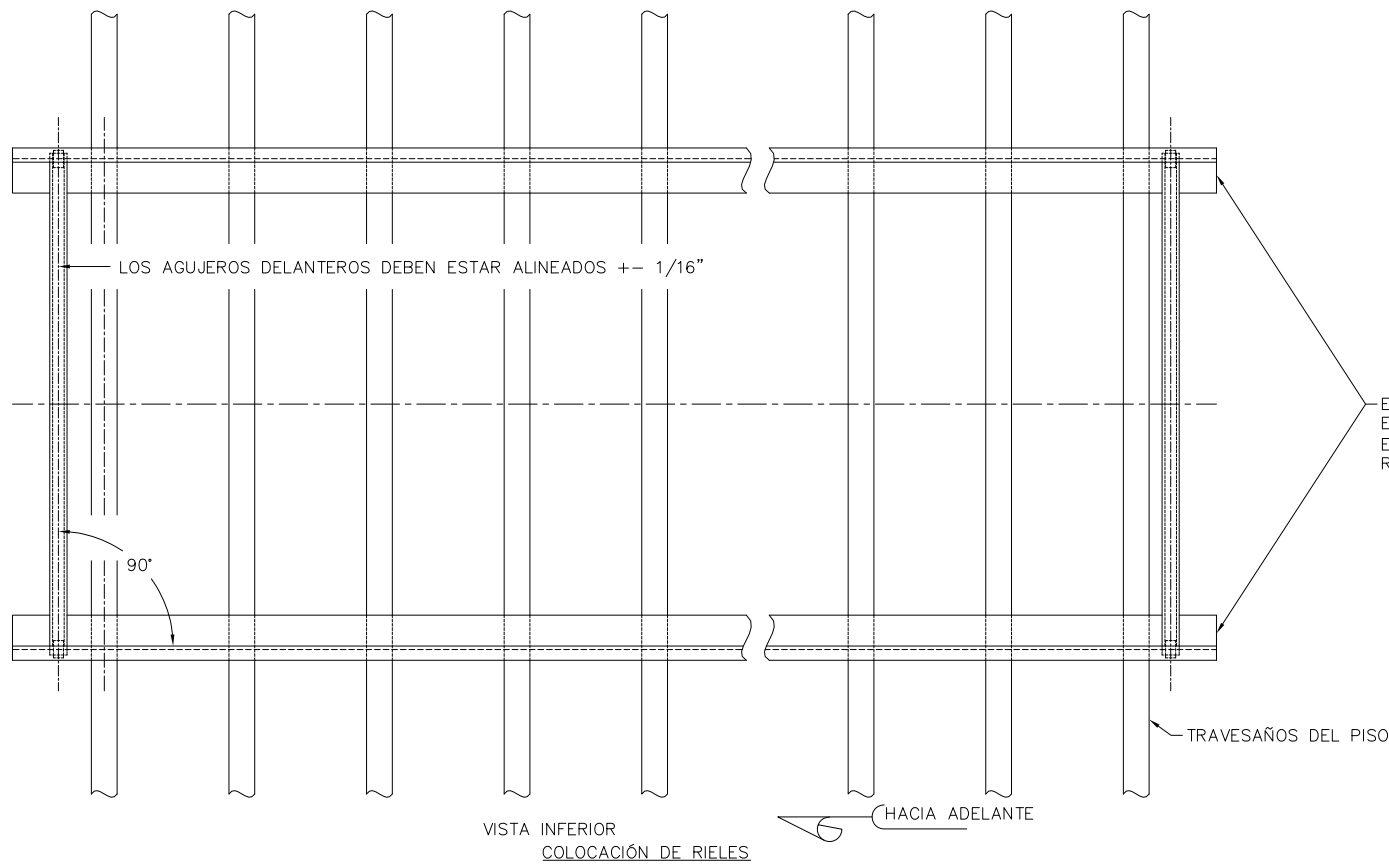
Esta impresión sigue siendo propiedad de Hendrickson. Toda la información contenida es confidencial. Es un objeto cedido que debe regresarse cuando se le pida y con la condición expresa de que no es para ser copiado o utilizado directa o indirectamente para cualquier propósito que no sea el propósito para el que se le ha prestado a usted.

NOTA: LAS DIMENSIONES E, F, H, Y J ESTÁN EN LAS PÁGINAS 3 Y 4.



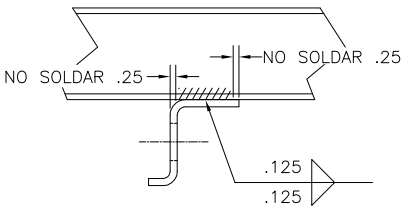
UNLESS OTHERWISE NOTED: TOLERANCES ARE: X: ± .1 INCHES Y: ± .06 INCHES Z: ± .030 INCHES ANGULAR: ± 0.5°	DIMENSIONS ARE: 27 32196 J.W. 02-07-19 28 31721 J.W. 08-15-18 24 25696 J.W. 08-11-16	3RD ANGLE PROJECTION	DRWN BY: J. WIGGINS 08-10-16	CHK'D BY: N. CIAMATI	APPR'D BY: T. HESS
---	--	----------------------	------------------------------	----------------------	--------------------

DIBUJO DE INSTALACIÓN DE VANTRAAX®HKANT
SCALE: .125=1.000
DRAWING NO. D
PAGE 9 OF 16
D-28623



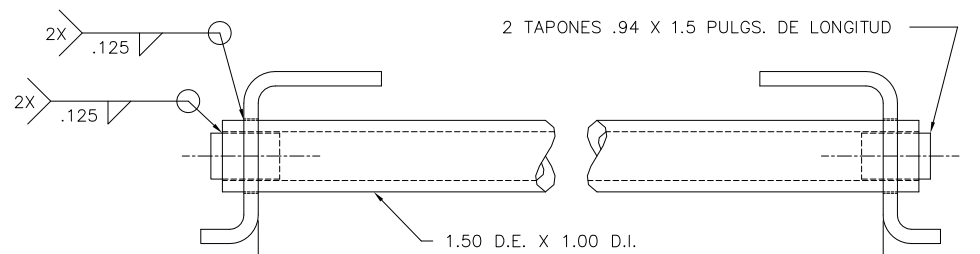
Esta impresión sigue siendo propiedad de Hendrickson. Toda la información contenida es confidencial. Es un objeto cedido que debe regresarse cuando se le pida y con la condición expresa de que no es para ser copiado o utilizado directa o indirectamente para cualquier propósito que no sea el propósito para el que se le ha prestado a usted.

EL EXTREMO TRASERO DE LOS RIELES DEBE ESTAR ASEGURADO A LA DEFENSA O A LA ESTRUCTURA DEL REMOLQUE SEGÚN EL REQUERIMIENTO DEL FABRICANTE DEL REMOLQUE.



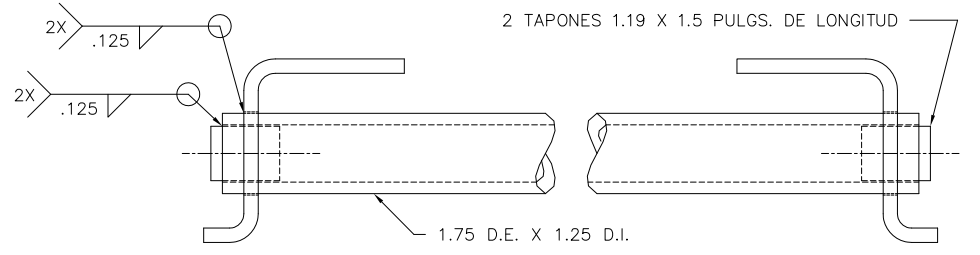
SECCIÓN DE SUJECIÓN DE RIELES TÍPICA

NOTAS:
1. ///// DENOTA ÁREA A SOLDAR



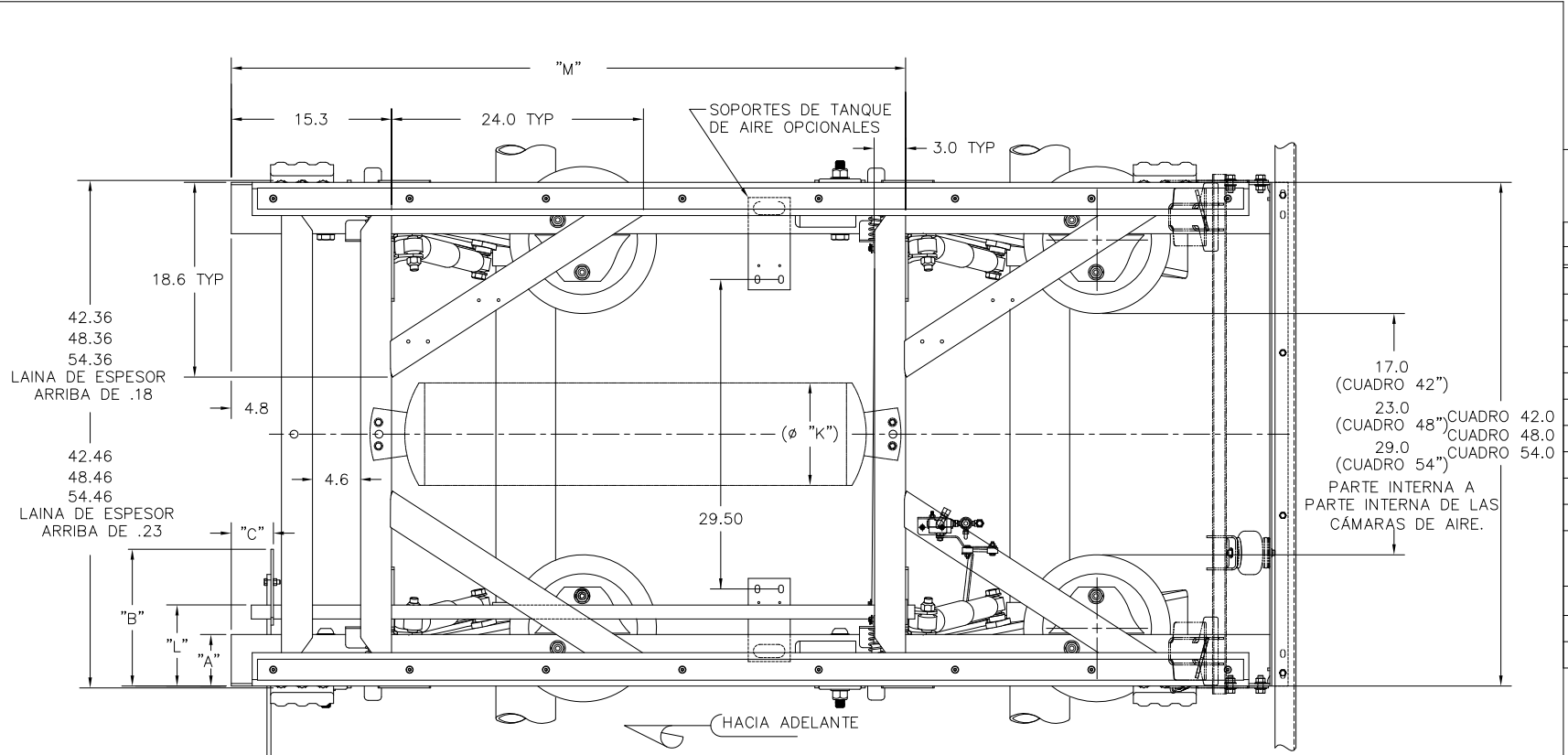
- 42.19 ^{+0.00}/_{-.06} (CUADRO DESLIZABLE DE 42" DE ANCHO, SIN LAINAS)
- 48.19 ^{+0.00}/_{-.06} (CUADRO DESLIZABLE DE 48" DE ANCHO, SIN LAINAS)
- 54.19 ^{+0.00}/_{-.06} (CUADRO DESLIZABLE DE 54" DE ANCHO, SIN LAINAS)
- 42.56 ^{+0.00}/_{-.06} (CUADRO DESLIZABLE DE 42" DE ANCHO, CON LAINAS .18 DE ESPESOR)
- 48.56 ^{+0.00}/_{-.06} (CUADRO DESLIZABLE DE 48" DE ANCHO, CON LAINAS .18 DE ESPESOR)
- 54.56 ^{+0.00}/_{-.06} (CUADRO DESLIZABLE DE 54" DE ANCHO, CON LAINAS .18 DE ESPESOR)
- 42.65 ^{+0.00}/_{-.06} (CUADRO DESLIZABLE DE 42" DE ANCHO, CON LAINAS .23 DE ESPESOR)
- 48.65 ^{+0.00}/_{-.06} (CUADRO DESLIZABLE DE 48" DE ANCHO, CON LAINAS .23 DE ESPESOR)
- 54.65 ^{+0.00}/_{-.06} (CUADRO DESLIZABLE DE 54" DE ANCHO, CON LAINAS .23 DE ESPESOR)

DIÁMETRO DE PERNO 1.375



DIÁMETRO DE PERNO 1.625

NOTAS:
1. CONTROLE ESPACIAMIENTO DE LOS RIELES CADA 48 PULGADAS.
2. EL INSTALADOR DEBE PROPORCIONAR TOPES POSITIVOS EN AMBOS EXTREMOS DE LOS RIELES (UBICADOS EN EL PRIMER Y ÚLTIMO AGUJEROS). MÉTODO PROPUESTO MOSTRADO ARRIBA.



NOTA: PARA MEJORES GRÁFICAS DE CADA DESLIZADOR VEA LA LIT. D-25962.

MODELO	HKANT ESPACIAMIENTO ENTRE EJES DE 49"	
	MANUAL	QUIK-DRAW®
DIMENSIÓN "A" (PULG.)	4.9	4.9
DIMENSIÓN "B" (PULG.)	13.0	N/A
DIMENSIÓN "C" (PULG.)	4.0	N/A
DIMENSIÓN "M" (PULG.)	64.3	64.3
DIMENSIÓN "K" (PULG.)	9.8	9.8
DIMENSIÓN "L" (PULG.)	7.7	N/A
DIMENSIÓN "G" (PULG.)	99.0	99.0

DIMENSIONES PARA TANDEM CON ESPACIAMIENTO DE EJE DE 49" MOSTRADAS EN ESTA PÁGINA
 DIMENSIONES PARA TANDEM CON ESPACIAMIENTO DE EJE DE 121" MOSTRADAS EN LA PÁGINA 5.
 DIMENSIONES PARA DESLIZADOR DE EJE SENCILLO MOSTRADAS EN LA PÁGINA 6.
 DIMENSIONES PARA DESLIZADOR CON TRES EJES MOSTRADAS EN LA PÁGINA 8.

DESCRIPCIÓN	TAMAÑO	TORQUE (PIES-LIBRAS)
TORNILLO DE AMORTIGUADOR, SUPERIOR	3/4-10	210-235
TORNILLO DE AMORTIGUADOR, INFERIOR	3/4-10	210-235
TUERCA DE CÁMARA DE AIRE, SUPERIOR	3/4-16	80-100
TUERCA DE CÁMARA DE AIRE, INFERIOR	1/2-13	55-60
TORNILLERÍA DE BALERO DE LEVA-S	3/8-16	35-45
TORNILLERÍA DEL CLIP	1/2-13	90-110
TUERCAS DE MONTAJE DE CÁMARA DE FRENOS	5/8-11	100-110
TORNILLERÍA DE MANIJA DE LIBERACIÓN DEL PERNO	3/8-16	25-30
TORNILLERÍA DE SOPORTE DE LODERA ANTI-SPRAY	3/8-16	25-30
TORNILLERÍA DE MONTAJE DE SURELOCK®	1/2-13	90-110
LÍNEA DE AIRE DEL ACTUADOR DE LA CÁMARA DE FRENOS SURELOCK®	----	25 MAX.
TORNILLERÍA DE VÁLVULA DE AIRE	1/4-20	9-13
TORNILLERÍA DE MANIJA	3/8-16	25-30
ACTUADOR LINEAL	3/8-16	13-17

* HENDRICKSON ENVÍA CUADROS DESLIZABLES CON CLIPS DE RIEL APRETADOS A 45-50 PIES-LIBRAS.

ANCHO DE CUADRO DESLIZABLE	42.0	48.0	54.0	CAPACIDAD	DIÁMETRO A/S
℄ - ℄	29.6	35.6	41.6	40K	12.6
CÁMARA DE AIRE	31.0	37.0	43.0	46K	14.0

ARTÍCULOS ORDENADOS POR SEPARADO, SE ENVÍAN SUELTOS.

1. RIELES (NO SUMISTRADOS POR HENDRICKSON)
2. OPCIONES DE TANQUE DE AIRE (TANQUE DE AIRE NO SUMINISTRADO POR HENDRICKSON)
 - (SOLAMENTE ESPACIO LONGITUDINAL ENTRE EJES DE 49"): KIT DE TORNILLOS PARA TANQUE DE AIRE NO. PARTE A-23655 (ANCHOS DE DESLIZADOR DE 48" Y 54") A-24232 (ANCHO DE DESLIZADOR DE 42") VER DIBUJO D-24727 PARA INSTRUCCIONES DE INSTALACIÓN
 - (MONTAJE CENTRADO CON ESPACIAMIENTO ENTRE EJES DE 49"/60"/72"): SOPORTE PARA TANQUE PEQUEÑO CON CENTROS DE 27.50 MTG O TANQUE GRANDE CON CENTROS DE 29.50 MTG. SOPORTE DE TANQUE DE AIRE (2 REQUERIDOS) NO. PARTE C-27103 (HKANT 42") SOPORTE DE TANQUE DE AIRE (2 REQUERIDOS) NO. PARTE C-26921 (HKANT 48") KIT DE SOPORTE DE TANQUE DE AIRE (1 REQUERIDO) NO. PARTE N/A (HKANT 54")
3. ARNÉS NO. PARTE D-24008-3 (32") NO. PARTE D-24008-4 (36")
4. ÁNGULO DE MONTAJE DE LODERA ANTI-SPRAY NO. PARTE S-22428-2 (CUADRO 42") NO. PARTE S-22428-8 (CUADRO 48" Y 54")
5. OPCIÓN DE ABRAZADERA DE AMORTIGUADOR (NO. PARTE C-23086-1)
6. BARRA DE DETENCIÓN MANUAL
 - B-14231-2 ESTILO CENTRO DEL AGUJERO 6", CUADRO 42"
 - B-14231-8 ESTILO CENTRO DEL AGUJERO 6", CUADRO 48"
 - B-14231-4 ESTILO CENTRO DEL AGUJERO 6", CUADRO 54"
 - B-21477-2 ESTILO CENTRO DEL AGUJERO 4", CUADRO 42"
 - B-21477-8 ESTILO CENTRO DEL AGUJERO 4", CUADRO 48"
 - B-21477-4 ESTILO CENTRO DEL AGUJERO 4", CUADRO 54"

					DIMENSIONES DE PÁGINA 1				HKANT 46K (ESPACIAMIENTO ENTRE EJES 49.0")						HKANT 46K (ESPACIAMIENTO ENTRE EJES 121.0")		HKANT 23K (EJE SENCILLO)		
									Manual			Quik-Draw®			Quik-Draw®		Quik-Draw®		
ALTURA DE MANEJO	3 BOTE	3 REBOTE	CONTACTO DEL TACÓN	DIÁMETRO EXTERNO DE LLANTA MÁXIMO	E	F	4 H	4 J	*PESO DEL CUADRO 42.0" (LB)	*PESO DEL CUADRO 48.0" (LB)	*PESO DEL CUADRO 54.0" (LB)	*PESO DEL CUADRO 42.0" (LB)	*PESO DEL CUADRO 48.0" (LB)	*PESO DEL CUADRO 54.0" (LB)	*PESO DEL CUADRO 48.0" (LB)	*PESO DEL CUADRO 54.0" (LB)	*PESO DEL CUADRO 42.0" (LB)	*PESO DEL CUADRO 48.0" (LB)	*PESO DEL CUADRO 54.0" (LB)
15.0	2.8	6.5	2.2	39.40	10.0	19.4	12.2	21.5	518.45	532.44	546.24	501.01	514.54	529.08	-	-	-	-	-
16.0	2.8	5.5	2.3	41.40	10.0	19.4	13.2	21.5	518.45	532.44	546.24	501.01	514.54	529.08	-	-	-	-	-
17.0	2.8	4.5	2.3	43.40	10.0	19.0	14.2	21.5	518.45	532.44	546.24	501.01	514.54	529.08	-	-	-	-	-
15.0	2.8	5.6	2.2	39.40	10.0	19.4	12.2	20.6	-	-	-	-	-	-	761.22	783.46	322.77	334.89	348.32
16.0	2.8	4.6	2.3	41.40	10.0	19.4	13.2	20.6	-	-	-	-	-	-	761.22	783.46	322.77	334.89	348.32
17.0	2.8	3.6	2.3	43.40	10.0	19.0	14.2	20.6	-	-	-	-	-	-	761.22	783.46	322.77	334.89	348.32

NOTAS:

1. PESO TOTAL = PESO DEL CUADRO + PESO DE LA SUSPENSIÓN + PESO DEL EJE + PESO DE CUALQUIER OPCIÓN AÑADA .56 LB. POR LA OPCIÓN DE CERRADOR DEL DESLIZADOR 1.62. AÑADA 3.75 LB. POR LA OPCIÓN DE TUBERÍA DST. AÑADA 1.18 LB. POR LA OPCIÓN DE VÁLVULA DE DESFOGUE SURELOCK RESTE .86 LB. POR QUITAR LA OPCIÓN DE VÁLVULA QUIK-DRAW RESTE 8.1 LB. POR LA OPCIÓN DE PERNOS ÚNICAMENTE

2. CONTACTE A HENDRICKSON PARA RANGOS PERMITIDOS DE ALTURA DE MANEJO.

3. LAS DIMENSIONES DEL BOTE Y REBOTE CAMBIAN A MEDIDA QUE LA ALTURA DE MANEJO CAMBIA DE LA POSICIÓN NOMINAL.

4. LAS DIMENSIONES "H" Y "J" PERMANECERÁN CONSTANTES SIN IMPORTAR LA VARIACIÓN DE LA ALTURA DE MANEJO DE LA POSICIÓN NOMINAL.

5. "H" = ALTURA DE MANEJO - BOTE
"J" = ALTURA DE MANEJO + REBOTE

Esta impresión sigue siendo propiedad de Hendrickson. Toda la información contenida es confidencial. Es un objeto cedido que debe regresarse cuando se le pida y con la condición expresa de que no es para ser copiado o utilizado directa o indirectamente para cualquier propósito que no sea el propósito para el que se le ha prestado a usted.

**PESO DE LA SUSPENSIÓN HKANT 23K (LB) POR ALTURA DE MANEJO EL PESO ES POR (1) SUSPENSIÓN		
	DIÁMETRO DE EJE 5.75"	
	SIN SURELOK®	CON SURELOK®
15.0	180.98	198.84
16.0	179.90	197.76
17.0	182.02	199.88

**PESO DE LA SUSPENSIÓN HKANT 46K (LB) POR ALTURA DE MANEJO EL PESO ES POR (2) SUSPENSIÓN		
	DIÁMETRO DE EJE 5.75"	
	SIN SURELOK®	CON SURELOK®
15.0	362.34	380.20
16.0	360.18	378.04
17.0	364.42	382.28

*EL PESO DEL CUADRO DESLIZABLE INCLUYE: SUBENSAMBLE DEL DESLIZADOR, PERCHAS, CERRADORES DEL DESLIZADOR 1.37, COMPONENTES DEL CLIP DEL RIEL, Y SIN LAINAS.

**EL PESO DE LA SUSPENSIÓN INCLUYE: VIGAS, BUJES, ENVOLVENTES DE EJE, COMPONENTES DE LA CONEXIÓN PIVOTE, COMPONENTES DE LA CÁMARA DE AIRE, Y COMPONENTES DEL AMORTIGUADOR.

***EL PESO DEL EJE INCLUYE: TUBO DEL EJE, ESPIGAS, ARAÑAS, Y COMPONENTES ESTÁNDAR DE FRENOS. (CÁMARA DE FRENO Y MATRACAS NO INCLUIDAS)

****EL PESO DE SURELOCK® INCLUYE: ENSAMBLE DEL BRAZO DE SEGURIDAD, COMPONENTES DE MONTAJE SURELOCK®

LOS PESOS SON PARA UN DESLIZADOR COMPONENTE	23K			ESPACIAMIENTO ENTRE EJES 49.0" - 46K			ESPACIAMIENTO ENTRE EJES 121.0" - 46K	
	42.0"	48.0"	54.0"	42.0"	48.0"	54.0"	48.0"	54.0"
***EJE HN (ø5.75")	254	263	272	508	526	545	526	545
***EJE HP (ø5.75")	258	268	277	517	535	554	535	554
****ALTURA DE MANEJO POR SURELOCK®								
15.0	23.96	24.80	25.64	23.96	24.80	25.64	24.80	25.64
16.0	24.93	25.78	26.61	24.93	25.78	26.61	25.78	26.61
17.0	26.05	26.89	27.72	26.05	26.89	27.72	26.89	27.72
SOPORTES DE TANQUE DE AIRE INSTALADOS (INC. SOLDADURA)	N/A	N/A	N/A	2.51	3.81	N/A	7.62	N/A
LAINAS .18 (INCLUYE SOLDADURA)	4.12			5.12			6.12	
LAINAS .23 (INCLUYE SOLDADURA)	4.72			6.02			7.32	

DIMENSIONES DE PÁGINA 1

HKANT 40K

MANUAL

Quik-Draw®

*EL PESO DEL CUADRO DESLIZABLE INCLUYE: SUBENSAMBLE DEL DESLIZADOR, PERCHAS, CERRADORES DEL DESLIZADOR 1.37, COMPONENTES DEL CLIP DEL RIEL, Y SIN LAINAS.

**EL PESO DE LA SUSPENSIÓN INCLUYE: VIGAS, BUJES, ENVOLVENTES DE EJE, COMPONENTES DE LA CONEXIÓN PIVOTE, COMPONENTES DE LA CÁMARA DE AIRE, Y COMPONENTES DEL AMORTIGUADOR.

*** EL PESO DEL EJE INCLUYE: TUBO DEL EJE, ESPIGAS, ARAÑAS, Y COMPONENTES ESTÁNDAR DE FRENOS. (CÁMARAS DE FRENO Y MATRACAS NO INCLUIDAS)

****EL PESO DE SURELOCK® INCLUYE: ENSAMBLE DEL BRAZO DE SEGURIDAD, COMPONENTES DE MONTAJE SURELOCK®

**PESO DE LA SUSPENSIÓN HKANT 40K (LB) POR ALTURA DE MANEJO EL PESO ES POR (2) SUSPENSIÓNES

	DIÁMETRO DE EJE 5.75"	
	SIN SURELOK®	CON SURELOK®
15.0	361.54	379.40
16.0	354.98	372.84
16.5	357.10	374.96
17.0	359.22	377.08
18.0	362.34	380.20

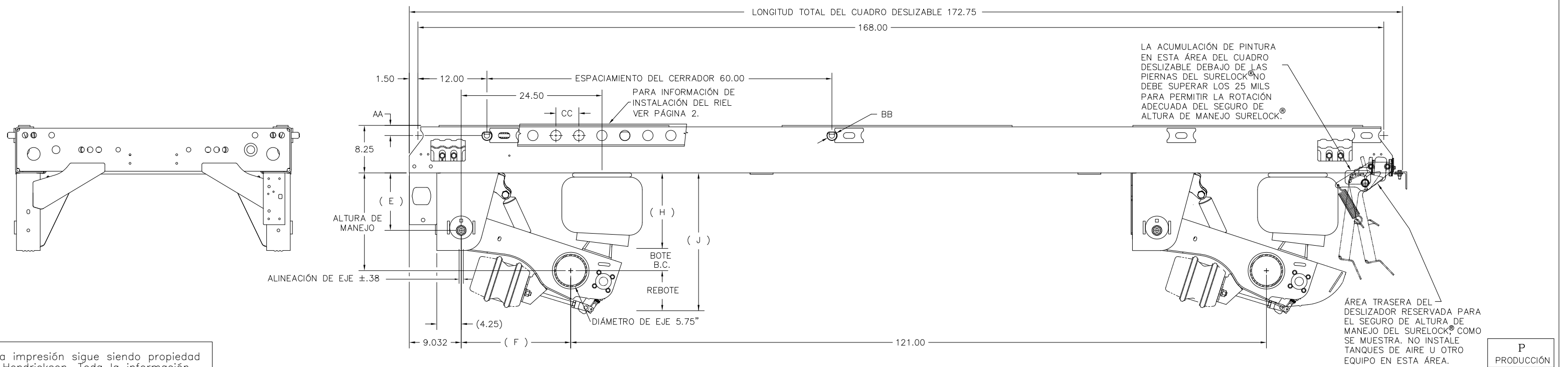
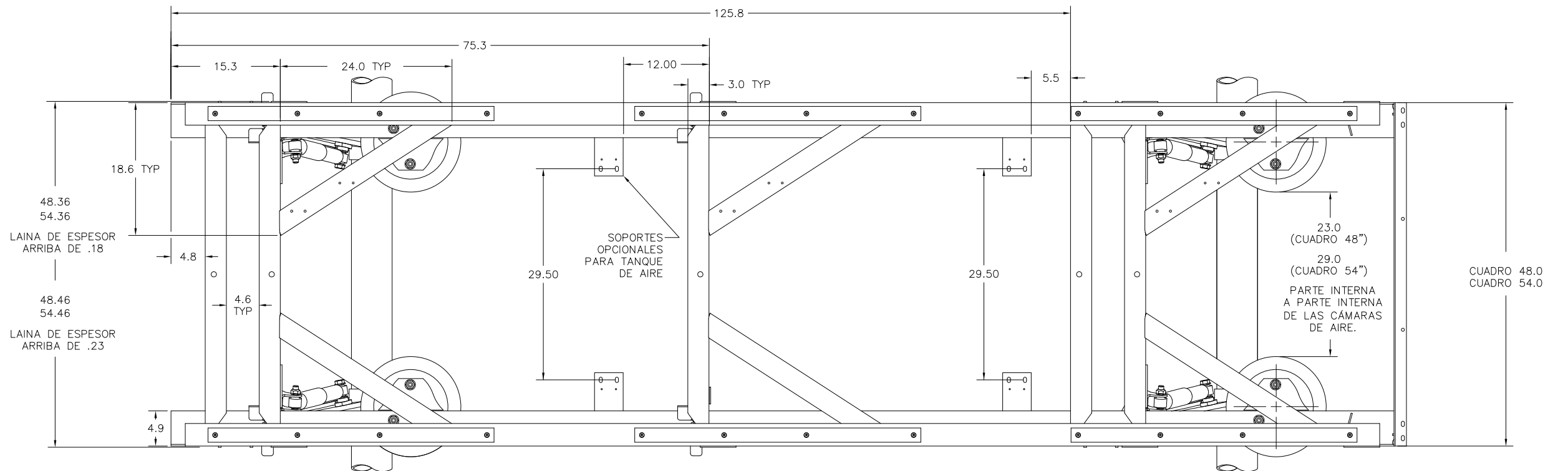
Esta impresión sigue siendo propiedad de Hendrickson. Toda la información contenida es confidencial. Es un objeto cedido que debe regresarse cuando se le pida y con la condición expresa de que no es para ser copiado o utilizado directa o indirectamente para cualquier propósito que no sea el propósito para el que se le ha prestado a usted.

1. PESO TOTAL = PESO DEL CUADRO + PESO DE LA SUSPENSIÓN + PESO DEL EJE + PESO DE CUALQUIER OPCIÓN AÑADA .56 LB. POR LA OPCIÓN DE CERRADOR DEL DESLIZADOR 1.62. AÑADA 3.75 LB. POR LA OPCIÓN DE TUBERÍA DST. AÑADA 1.18 LB. POR LA OPCIÓN DE VÁLVULA DE DESFOGUE SURELOCK® RESTE .86 LB. POR QUITAR LA OPCIÓN DE VÁLVULA QUIK-DRAW® RESTE 8.1 LB. POR LA OPCIÓN DE PERNOS ÚNICAMENTE
2. CONTACTE A HENDRICKSON PARA RANGOS PERMITIDOS DE ALTURA DE MANEJO.
3. LAS DIMENSIONES DEL BOTE Y REBOTE CAMBIAN A MEDIDA QUE LA ALTURA DE MANEJO CAMBIA DE LA POSICIÓN NOMINAL.
4. LAS DIMENSIONES "H" Y "J" PERMANECERÁN CONSTANTES SIN IMPORTAR LA VARIACIÓN DE LA ALTURA DE MANEJO DE LA POSICIÓN NOMINAL.
5. "H" = ALTURA DE MANEJO - BOTE
"J" = ALTURA DE MANEJO + REBOTE

ALTURA DE MANEJO	BOTE	REBOTE	CONTACTO DEL TACÓN	DIÁMETRO EXTERNO DE LLANTA MÁXIMO	E	F	H	J	*PESO DEL CUADRO 42.0" (LB)	*PESO DEL CUADRO 48.0" (LB)	*PESO DEL CUADRO 54.0" (LB)	*PESO DEL CUADRO 42.0" (LB)	*PESO DEL CUADRO 48.0" (LB)	*PESO DEL CUADRO 54.0" (LB)
15.0	2.8	5.6	2.2	39.40	10.0	19.4	12.2	20.6	519.11	533.10	546.90	501.32	514.85	529.39
16.0	2.9	4.6	2.4	41.40	10.0	19.4	13.0	20.6	519.11	533.10	546.90	501.32	514.85	529.39
16.5	2.9	4.1	2.4	42.40	10.0	19.2	13.5	20.6	519.11	533.10	546.90	501.32	514.85	529.39
17.0	2.9	3.6	2.4	43.40	10.0	19.0	14.0	20.6	519.11	533.10	546.90	501.32	514.85	529.39
18.0	2.9	4.5	2.4	45.40	12.0	19.4	15.0	22.5	533.27	547.26	561.06	515.48	529.01	543.55

EL PESO ES POR (2) EJES	PESOS		
COMPONENTE	42.0"	48.0"	54.0"
***EJE HN (ø5.75")	508	526	545
***EJE HP (ø5.75")	517	535	554
****ALTURA DE MANEJO POR SURELOCK®			
15.0	23.96	24.80	25.64
16.0	24.93	25.78	26.61
16.5	25.58	26.42	27.26
17.0	26.05	26.89	27.72
18.0	26.05	26.89	27.72
SOPORTES DE TANQUE DE AIRE INSTALADOS (INC. SOLDADURA)	2.51	3.81	N/A
LAINAS .18 (INCLUYE SOLDADURA)		5.12	
LAINAS .23 (INCLUYE SOLDADURA)		6.02	

P
PRODUCCIÓN



CC	☉ - ☉ AGUJEROS EN RIEL	6.00	4.00
BB	DIÁMETRO DEL CERRADOR	1.375	1.625
AA	☉ CERRADOR / PARTE SUPERIOR DEL CUADRO DESLIZABLE INCLUYENDO DESLIZANTES DE DESGASTE	1.625	1.750

P
PRODUCCIÓN

Esta impresión sigue siendo propiedad de Hendrickson. Toda la información contenida es confidencial. Es un objeto cedido que debe regresarse cuando se le pida y con la condición expresa de que no es para ser copiado o utilizado directa o indirectamente para cualquier propósito que no sea el propósito para el que se le ha prestado a usted.

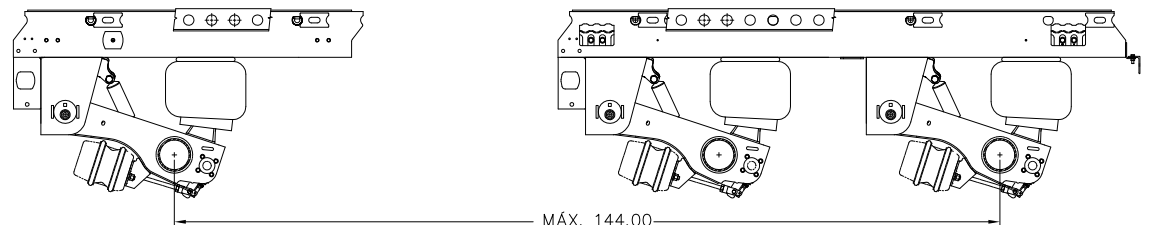
NOTA: LAS DIMENSIONES E, F, H, Y J ESTÁN EN LA PÁGINA 3.

HENDRICKSON
TRAILER COMMERCIAL VEHICLE SYSTEMS
2070 INDUSTRIAL PLACE S.E., CANTON, OH 44707-2600 U.S.A.

UNLESS OTHERWISE NOTED:		DIMENSIONS ARE:		INCHES	
TOLERANCES ARE		27	32196	J.W.	02-07-19
X: ± .1		28	31721	J.W.	08-15-18
XX: ± .06		24	25696	J.W.	08-11-16
XXX: ± .030					
ANGULAR: ± 0.5°					
DIMENSIONS ADHERE TO ANSI Y14.5M-1982		REV.	ECN NO.	BY	DATE
				T. HESS	

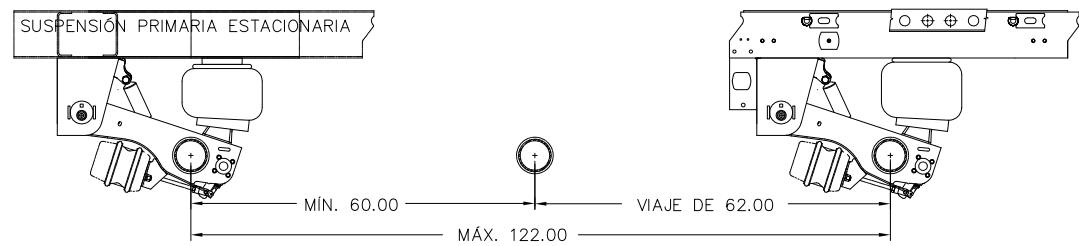
DIBUJO DE INSTALACIÓN DE
VANTRAAX®HKANT

SCALE	.125=1.000	SIZE	D	PAGE	13 OF 16
DRAWING No.					
				D-28623	



MÁX. 144.00

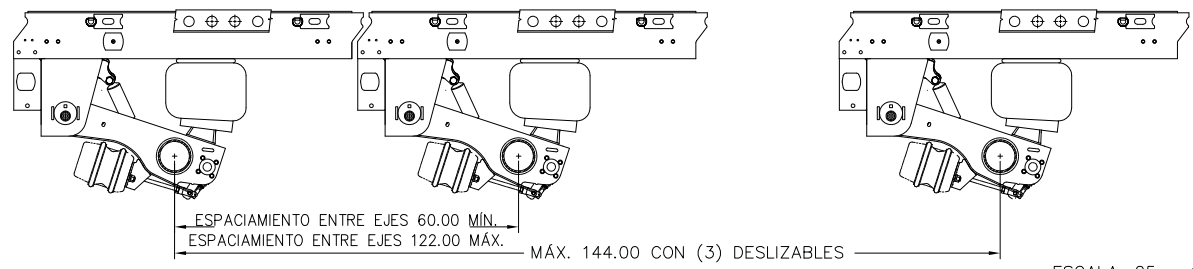
SUSPENSIÓN PRIMARIA ESTACIONARIA



MÍN. 60.00

VIAJE DE 62.00

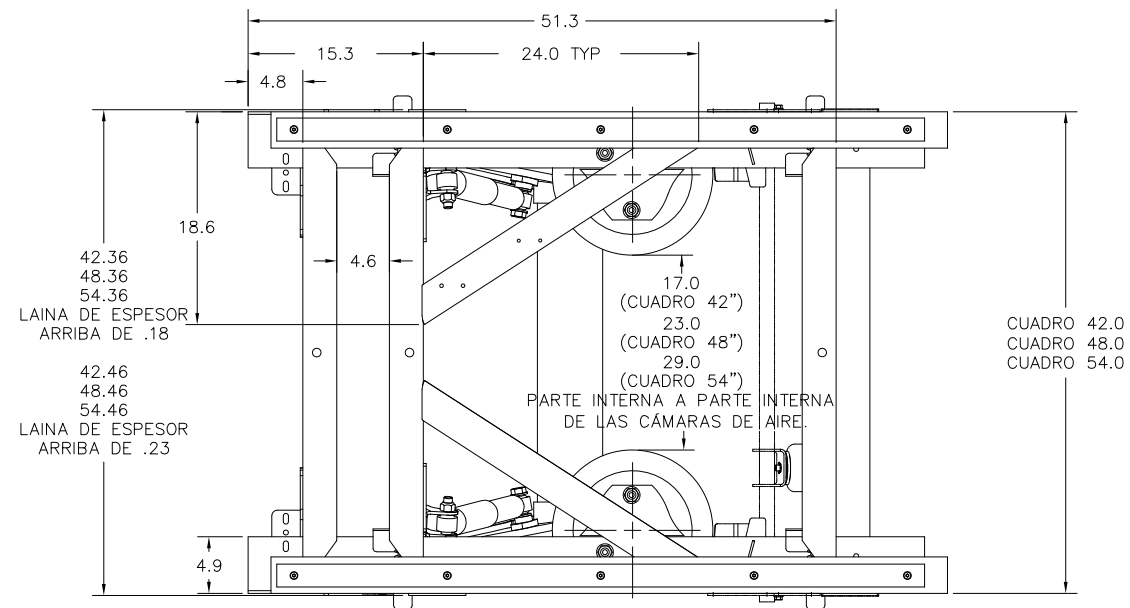
MÁX. 122.00



ESPACIAMIENTO ENTRE EJES 60.00 MÍN.
ESPACIAMIENTO ENTRE EJES 122.00 MÁX.

MÁX. 144.00 CON (3) DESLIZABLES

ESCALA .25 = 1.00

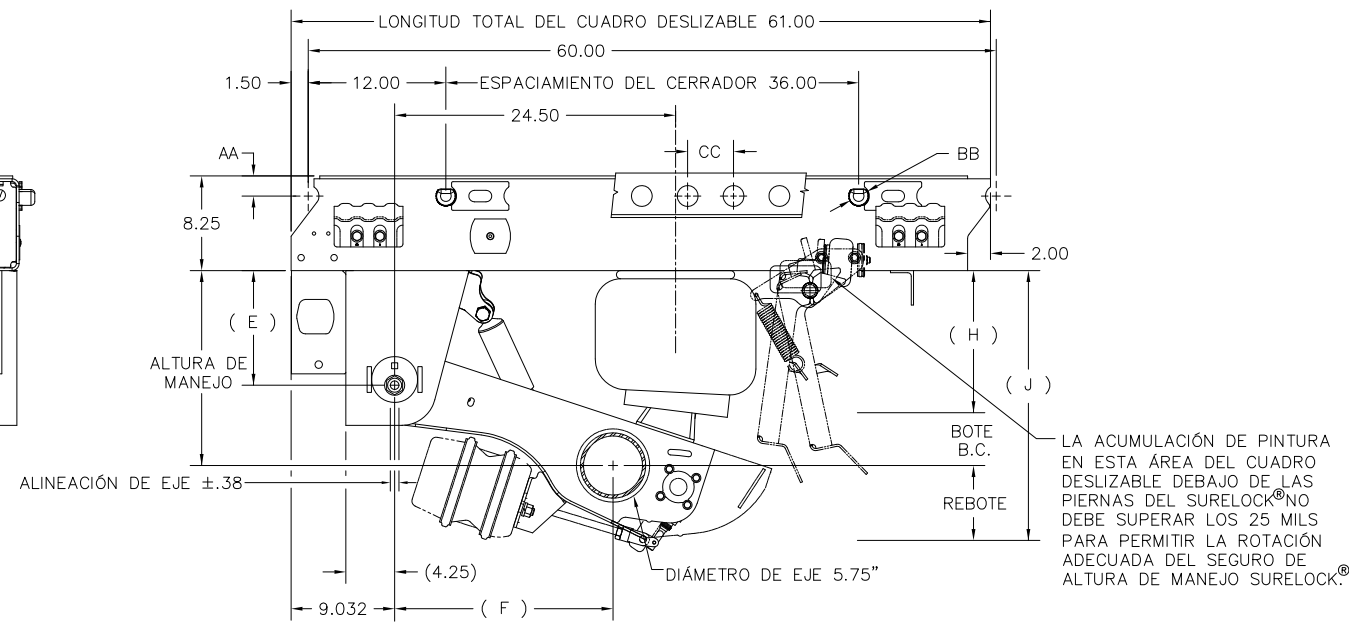
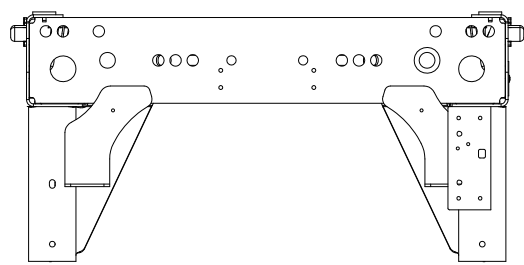


42.36
48.36
54.36
LAINA DE ESPESOR
ARRIBA DE .18

42.46
48.46
54.46
LAINA DE ESPESOR
ARRIBA DE .23

17.0
(CUADRO 42")
23.0
(CUADRO 48")
29.0
(CUADRO 54")
PARTE INTERNA A PARTE INTERNA
DE LAS CÁMARAS DE AIREL

CUADRO 42.0
CUADRO 48.0
CUADRO 54.0



ALINEACIÓN DE EJE ±.38

ALTIMA DE MANEJO

DIÁMETRO DE EJE 5.75"

LA ACUMULACIÓN DE PINTURA EN ESTA ÁREA DEL CUADRO DESLIZABLE DEBAJO DE LAS PIERNAS DEL SURELOCK® NO DEBE SUPERAR LOS 25 MILS PARA PERMITIR LA ROTACIÓN ADECUADA DEL SEGURO DE ALTURA DE MANEJO SURELOCK®

Esta impresión sigue siendo propiedad de Hendrickson. Toda la información contenida es confidencial. Es un objeto cedido que debe regresarse cuando se le pida y con la condición expresa de que no es para ser copiado o utilizado directa o indirectamente para cualquier propósito que no sea el propósito para el que se le ha prestado a usted.

NOTA: LAS DIMENSIONES E, F, H, Y J ESTÁN EN LA PÁGINA 3.

HENDRICKSON
TRAILER COMMERCIAL VEHICLE SYSTEMS
2070 INDUSTRIAL PLACE S.E., CANTON, OH 44707-2600 U.S.A.

UNLESS OTHERWISE NOTED:		DIMENSIONS ARE:		DRAWN BY		CHK'D BY		APPR'D BY	
TOLERANCES ARE:	INCHES	27	32196	J.W.	02-07-19	J. WIGGINS	08-11-16	N. GIAMATI	
X: ± .1		28	31721	J.W.	08-15-18				
XX: ± .06		24	25696	J.W.	08-11-16				
XXX: ± .030									
ANGULAR: ± 0.5°									
DIMENSIONS ADHERE TO ANSI Y14.5M-1982		REV.	ECN NO.	BY	DATE	T. HESS			

DIBUJO DE INSTALACIÓN DE
VANTRAAX®HKANT

SCALE .125=1.000 SIZE D PAGE 14 OF 16
D-28623

P
PRODUCCIÓN

CC	Ø - Ø AGUJEROS EN RIEL	6.00	4.00
BB	DIÁMETRO DEL CERRADOR	1.375	1.625
AA	Ø CERRADOR / PARTE SUPERIOR DEL CUADRO DESLIZABLE INCLUYENDO DESLIZANTES DE DESGASTE	1.625	1.750

**PESO DE CUADRO HKANT 69K23 (LB)
ESPACIAMIENTO ENTRE EJES 49"**

		<i>MANUAL</i>		<i>Quik-Draw®</i>	
ALTURA DE MANEJO	DIÁMETRO EXTERNO DE LLANTA MÁXIMO	CUADRO 48.0"	CUADRO 54.0"	CUADRO 48.0"	CUADRO 54.0"
16.0	41.00	821.72	847.07	802.83	827.12
16.5	42.20	821.72	847.07	802.83	827.12
17.0	43.00	821.72	847.07	802.83	827.12
18.0	44.80	843.08	868.43	824.19	848.48

**PESO DE CUADRO HKANT 69K23 (LB)
ESPACIAMIENTO ENTRE EJES 60"**

		<i>MANUAL</i>		<i>Quik-Draw®</i>	
ALTURA DE MANEJO	DIÁMETRO EXTERNO DE LLANTA MÁXIMO	CUADRO 48.0"	CUADRO 54.0"	CUADRO 48.0"	CUADRO 54.0"
16.0	41.00	868.82	894.17	848.32	872.61
16.5	42.20	868.82	894.17	848.32	872.61
17.0	43.00	868.82	894.17	848.32	872.61
18.0	44.80	890.18	915.53	869.68	893.97

**PESO DE CUADRO HKANT 69K23 (LB)
ESPACIAMIENTO ENTRE EJES 72"**

		<i>MANUAL</i>		<i>Quik-Draw®</i>	
ALTURA DE MANEJO	DIÁMETRO EXTERNO DE LLANTA MÁXIMO	CUADRO 48.0"	CUADRO 54.0"	CUADRO 48.0"	CUADRO 54.0"
16.0	41.00	918.30	943.65	896.14	920.43
16.5	42.20	918.30	943.65	896.14	920.43
17.0	43.00	918.30	943.65	896.14	920.43
18.0	44.80	939.66	965.01	917.50	941.79

**PESO DE LA SUSPENSIÓN HKANT 69K23 (LB) POR ALTURA DE MANEJO EL PESO ES POR (3) SUSPENSIÓNES

ALTURA DE MANEJO	DIÁMETRO DE EJE 5.75"	
	<i>SIN SURELOK®</i>	<i>CON SURELOK®</i>
16.0	540.25	558.11
16.5	543.43	561.29
17.0	546.61	564.47
18.0	551.29	569.15

HKANT 69K23

DIMENSIONES DE PÁGINA 1

ALTURA DE MANEJO	BOTE	REBOTE	CONTACTO DEL TACÓN	E	F	H	J
16.0	2.8	5.5	2.3	10.0	19.4	13.2	21.5
16.5	2.8	5.0	2.3	10.0	19.2	13.7	21.5
17.0	2.8	4.5	2.3	10.0	19.0	14.2	21.5
18.0	2.8	5.4	2.3	12.0	19.4	15.2	23.4

- * EL PESO DEL CUADRO DESLIZABLE INCLUYE: SUBENSAMBLE DEL DESLIZADOR, PERCHAS, CERRADORES DEL DESLIZADOR 1.37, COMPONENTES DEL CLIP DEL RIEL, Y SIN LAINAS.
- ** EL PESO DE LA SUSPENSIÓN INCLUYE: VIGAS, BUJES, ENVOLVENTES DE EJE, COMPONENTES DE LA CONEXIÓN PIVOTE, COMPONENTES DE LA CÁMARA DE AIRE, Y COMPONENTES DEL AMORTIGUADOR.
- *** EL PESO DEL EJE INCLUYE: TUBO DEL EJE, ESPIGAS, ARAÑAS, Y COMPONENTES ESTÁNDAR DE FRENOS. (CÁMARA DE FRENO Y MATRACAS NO INCLUIDAS)
- **** EL PESO DE SURELOCK® INCLUYE: ENSAMBLE DEL BRAZO DE SEGURIDAD, COMPONENTES DE MONTAJE SURELOCK.®

Esta impresión sigue siendo propiedad de Hendrickson. Toda la información contenida es confidencial. Es un objeto cedido que debe regresarse cuando se le pida y con la condición expresa de que no es para ser copiado o utilizado directa o indirectamente para cualquier propósito que no sea el propósito para el que se le ha prestado a usted.

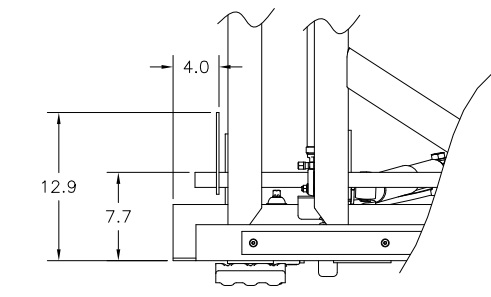
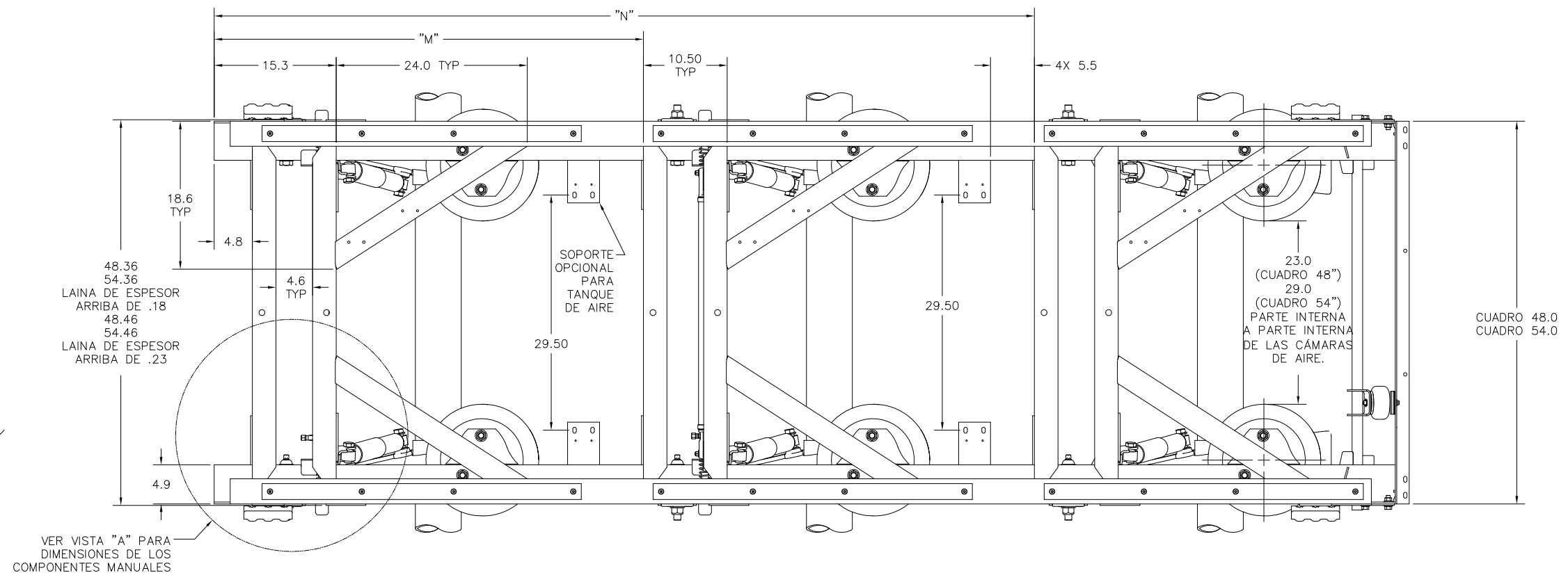
NOTAS:

1. PESO TOTAL = PESO DEL CUADRO + PESO DE LA SUSPENSIÓN + PESO DEL EJE + PESO DE CUALQUIER OPCIÓN AÑADA .56 LB. POR LA OPCIÓN DE CERRADOR DEL DESLIZADOR 1.62. AÑADA 3.75 LB. POR LA OPCIÓN DE TUBERÍA DST. AÑADA 1.18 LB. POR LA OPCIÓN DE VÁLVULA DE DESFOGUE SURELOCK® RESTE .86 LB. POR QUITAR LA OPCIÓN DE VÁLVULA QUIK-DRAW® RESTE 8.1 LB. POR LA OPCIÓN DE PERNOS ÚNICAMENTE
2. CONTACTE A HENDRICKSON PARA RANGOS PERMITIDOS DE ALTURA DE MANEJO.
3. LAS DIMENSIONES DEL BOTE Y REBOTE CAMBIAN A MEDIDA QUE LA ALTURA DE MANEJO CAMBIA DE LA POSICIÓN NOMINAL.
4. LAS DIMENSIONES "H" Y "J" PERMANECERÁN CONSTANTES SIN IMPORTAR LA VARIACIÓN DE LA ALTURA DE MANEJO DE LA POSICIÓN NOMINAL.
5. "H" = ALTURA DE MANEJO - BOTE
"J" = ALTURA DE MANEJO + REBOTE

<i>COMPONENTES</i>	48.0"	54.0"
EL PESO (LB) ES POR (3) EJES		
*** EJES HN	789.09	816.93
*** ELES HP	802.95	830.91
****ALTURA DE MANEJO POR SURELOCK		
16.0	26.11	26.93
16.5	26.75	27.57
17.0	27.21	28.03
18.0	27.21	28.03
SOPORTES DE TANQUE DE AIRE INSTALADOS (INC. SOLDADURA)	7.47	-
LAINAS .18	6.12	
LAINAS .23	7.32	

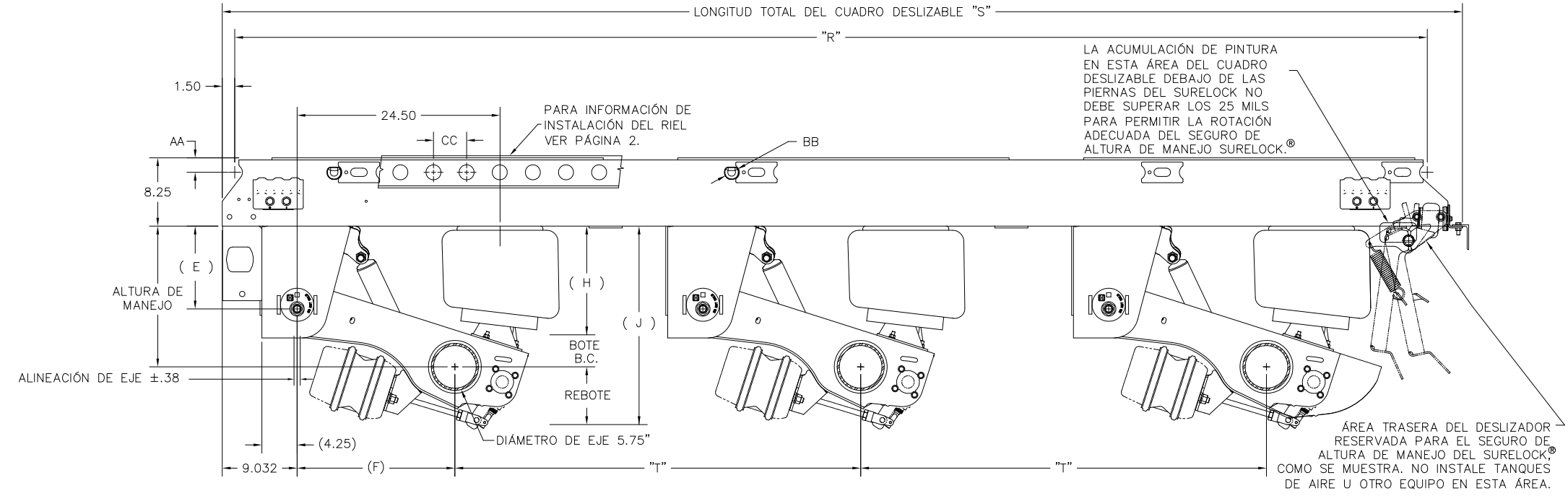
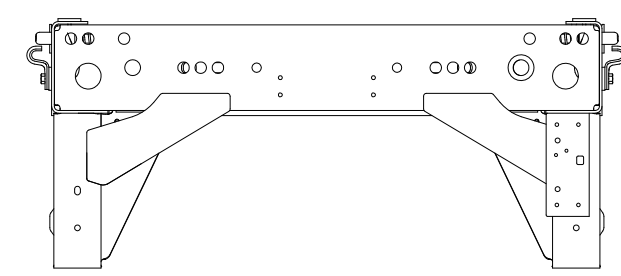
P
PRODUCCIÓN

Esta impresión sigue siendo propiedad de Hendrickson. Toda la información contenida es confidencial. Es un objeto cedido que debe regresarse cuando se le pida y con la condición expresa de que no es para ser copiado o utilizado directa o indirectamente para cualquier propósito que no sea el propósito para el que se le ha prestado a usted.



VISTA "A"
ESCALA: 1.125=1.000

VER VISTA "A" PARA DIMENSIONES DE LOS COMPONENTES MANUALES



ESPACIAMIENTO ENTRE EJES	HKANT TRI-EJE		
	49"	60"	72"
DIMENSIÓN "M" (PULG.)	53.8	64.8	76.8
DIMENSIÓN "N" (PULG.)	102.8	124.8	148.8
DIMENSIÓN "P" (PULG.)	48.00	60.00	72.00
DIMENSIÓN "R" (PULG.)	144.00	168.00	192.00
DIMENSIÓN "S" (PULG.)	149.75	171.75	195.75
DIMENSIÓN "T" (PULG.)	49.00	60.00	72.00

NOTA: LAS DIMENSIONES E, F, H, Y J ESTÁN EN LA PÁGINA 7.

 TRAILER COMMERCIAL VEHICLE SYSTEMS 2070 INDUSTRIAL PLACE S.E., CANTON, OH 44707-2600 U.S.A.	UNLESS OTHERWISE NOTED: TOLERANCES ARE: .X: ± .1 .XX: ± .06 .XXX: ± .030 ANGULAR: ± 0.5° DIMENSIONS ADHERE TO ANSI Y14.5M-1982	DIMENSIONS ARE: 27 32196 J.E.W. 02-07-19 28 31721 J.E.W. 08-15-18 246 25696 J.E.W. 08-11-16	DRAWN BY: J. WIGGINS CHK'D BY: N. GIAMATI APP'D BY: T. HESS	DATE: 08-11-16	DIBUJO DE INSTALACIÓN DE VANTRAAX®HKANT	SCALE: .125=1.000 SIZE: D PAGE: 16 OF 16
	CC - Ø AGUJEROS EN RIEL: 6.00, 4.00 BB - DIÁMETRO DEL CERRADOR: 1.375, 1.625 AA - ØCERRADOR / PARTE SUPERIOR DEL CUADRO DESLIZABLE INCLUYENDO DESLIZANTES DE DESGASTE: 1.625, 1.750	P PRODUCCIÓN	D-28623			