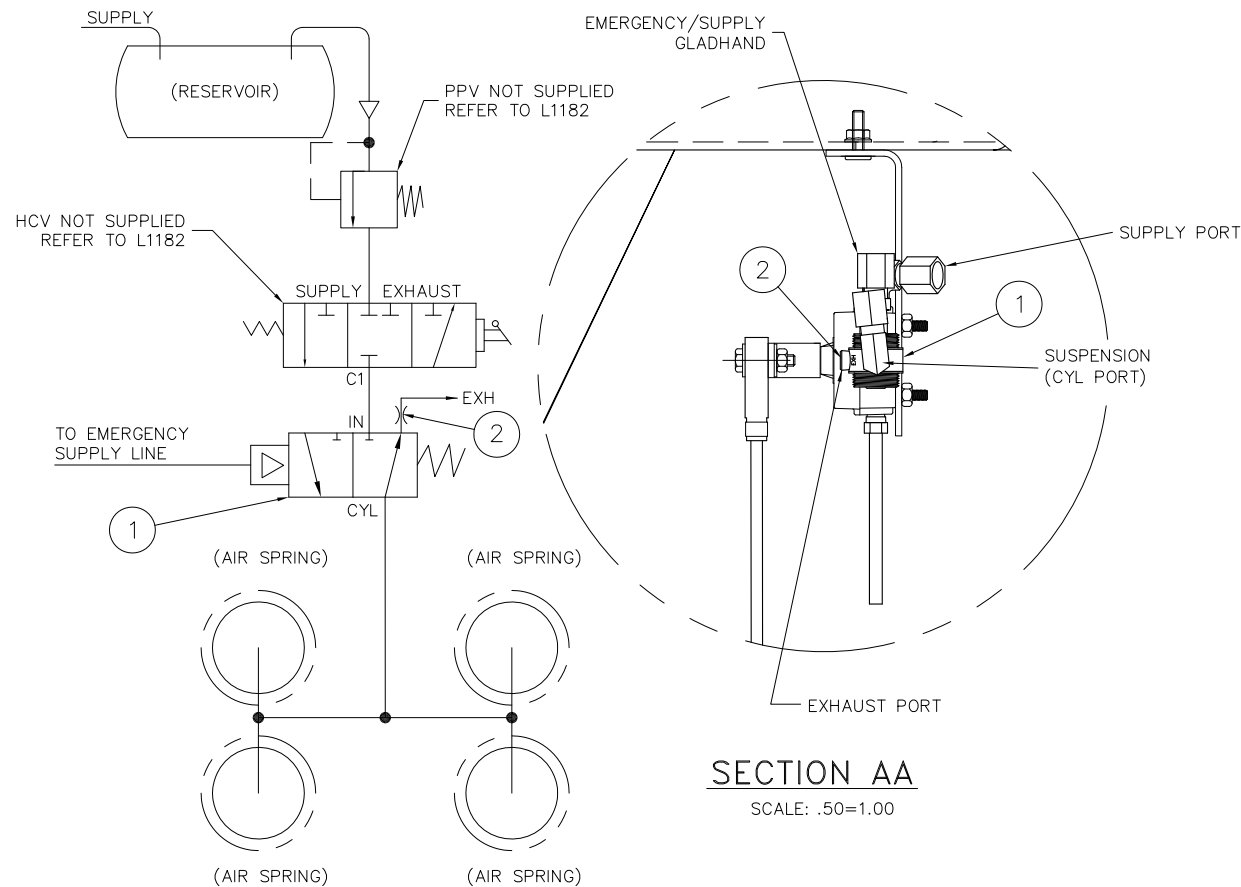
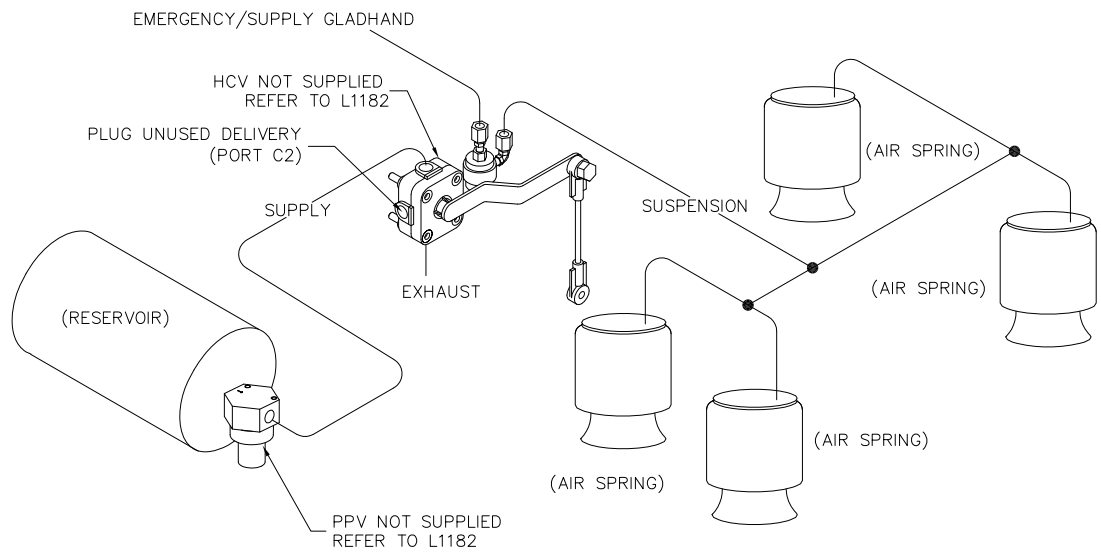
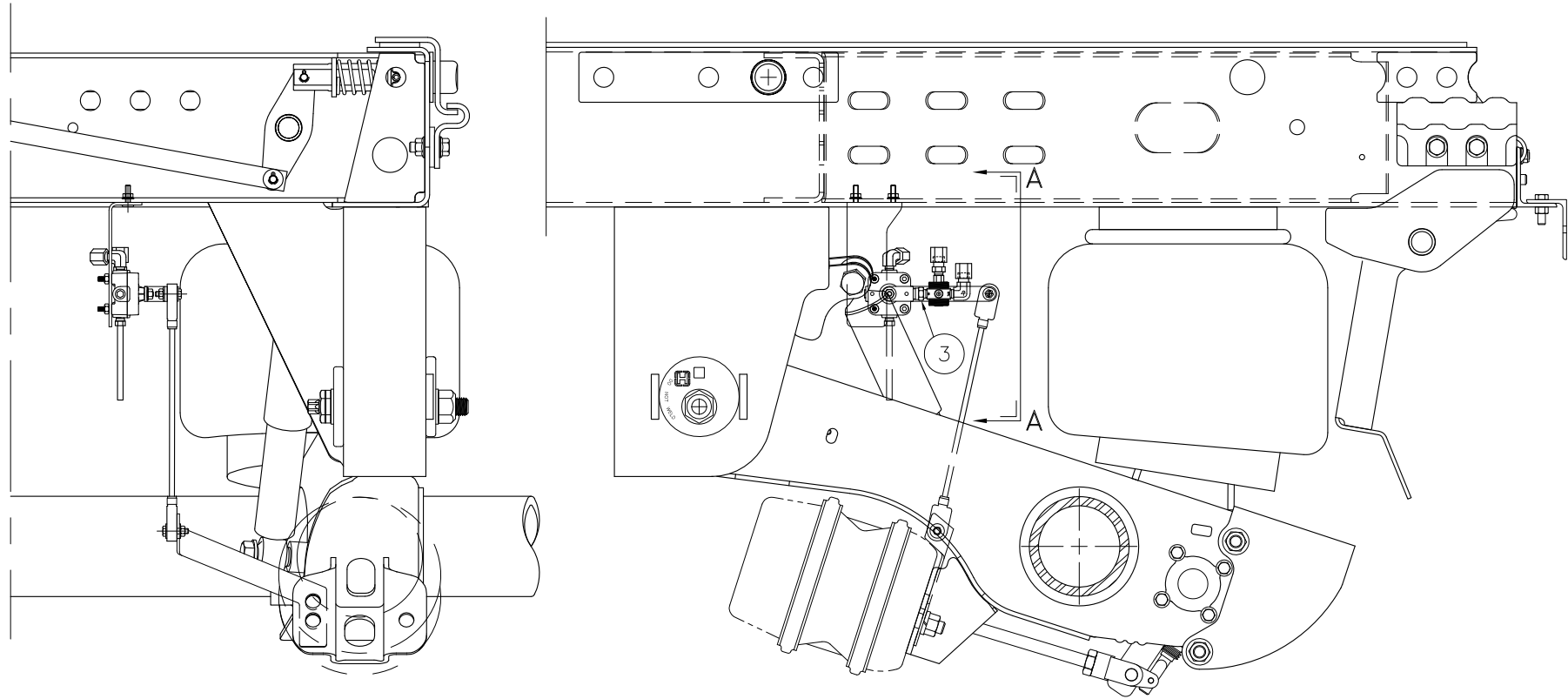


ITEM	PART NO.	DESCRIPTION	QTY.
1	A-24053	3-WAY PILOT VALVE	1
2	A-27314-1	CHOKE, 1/8" NPT	1
3	SA-2200-5	AIR LINE FITTING, PIPE NIPPLE	1
*4	DWG AKSL0001	SURELOK® AUTO DUMP KIT	1
*5	L-373	CAUTION STICKER	1

Ⓢ * NOT SHOWN, ITEM'S# 4 AND 5 DO NOT SHIPPED WITH PAGE 2 OF 2



SECTION AA
SCALE: .50=1.00

- NOTES:**
1. MUST MEET THE REQUIREMENTS OF HTES-1033.
 2. DO NOT ADD LUBRICATION TO AIR SYSTEM.
 3. ALL CONNECTIONS MUST BE LEAK PROOF.
 4. AVOID BENDS IN AIR LINES.
 5. ALL PORTS ARE 1/8 NPSF UNLESS SPECIFIED ON DRAWING.
 6. AIR LINE FITTINGS AND LINES TO BE FURNISHED BY INSTALLER. 3/8" O.D. POLYIMIDE TUBING RECOMMENDED.
 7. RECOMMENDED AIR LINE FITTING INSTALLATION TORQUE NOT TO EXCEED 7FT-LBS.
 8. APPLICATION - ALL TRAILERS USING SURELOK.
 9. ALL ITEMS SHIPPED UNASSEMBLED. FITTINGS, NUTS AND BOLTS TO BE PLACED IN A PLASTIC BAG.
 10. WEIGHT: .25 LB

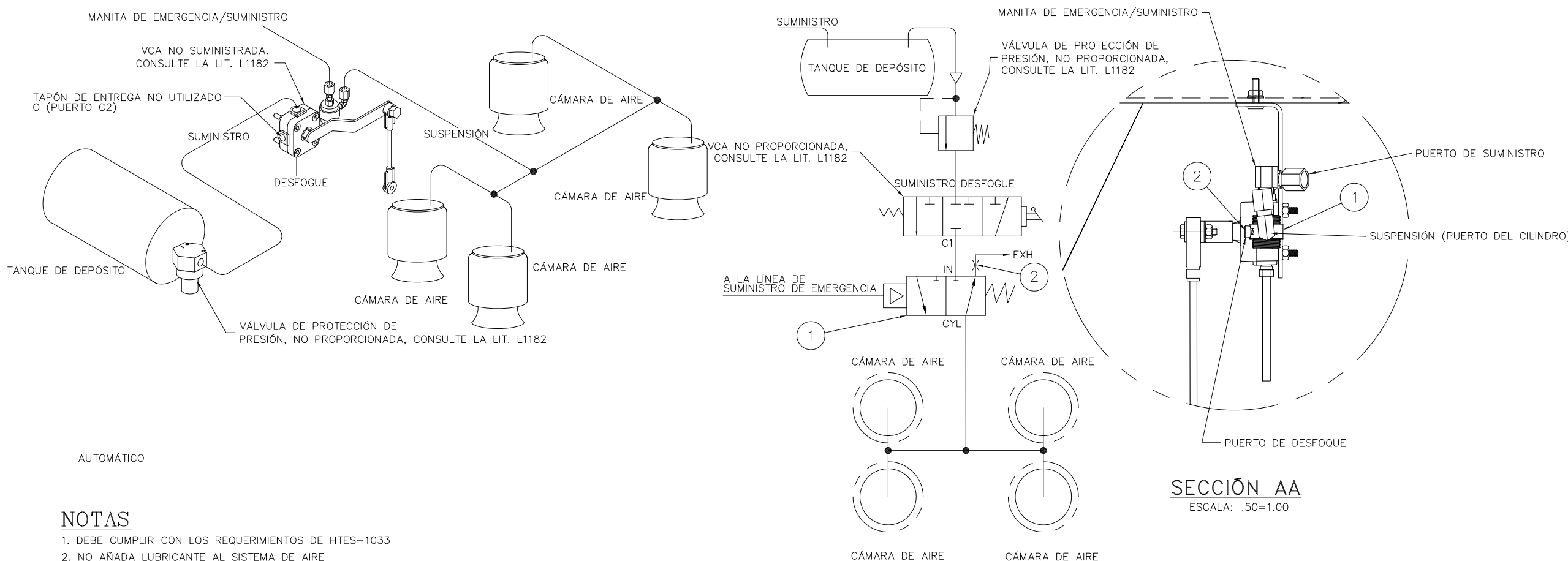
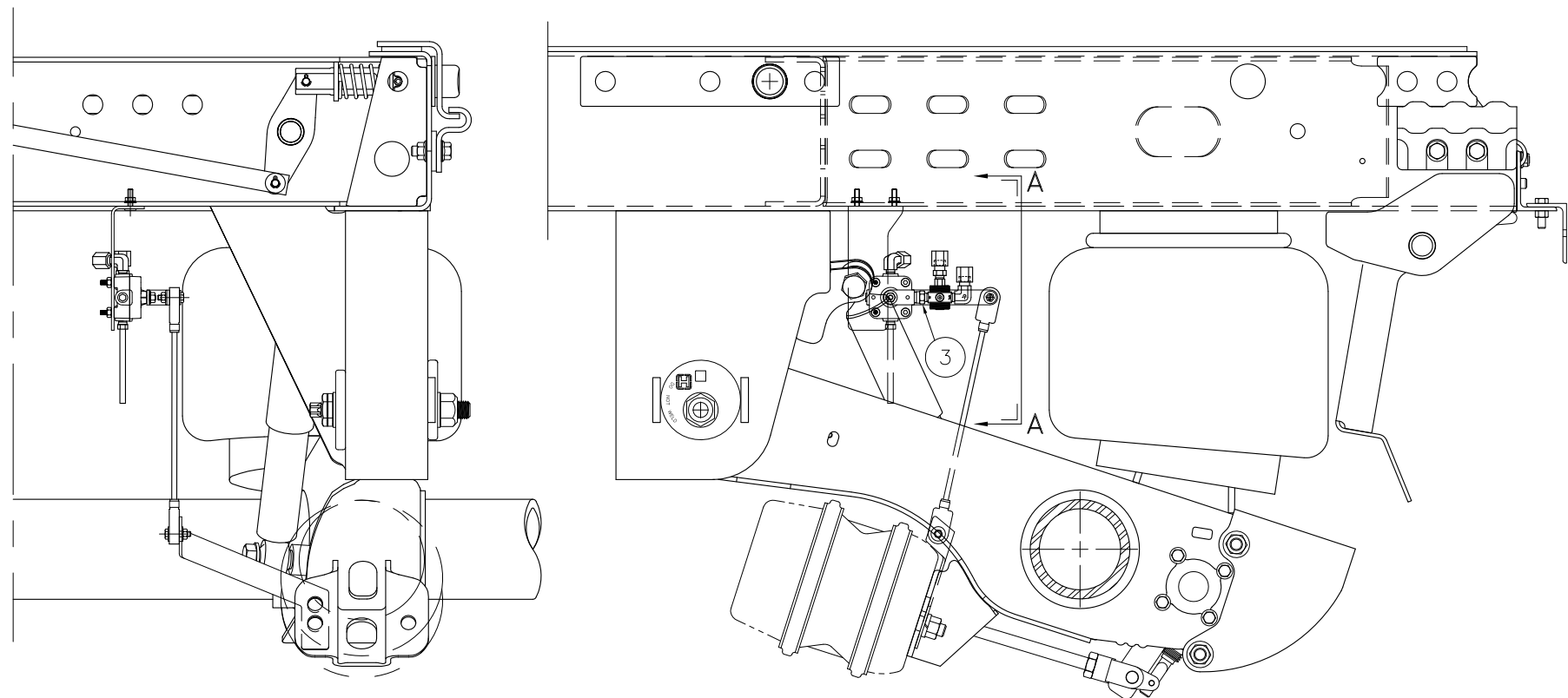
FUNCTION:
AUTOMATIC HEIGHT CONTROL AND AIR SPRING DUMP.

This Print remains the property of Hendrickson. All information contained thereon is confidential. It is loaned, subject to return on demand and on express condition that it is not to be copied or used directly or indirectly for any purpose other than the purpose for which it has been loaned to you.

<p>HENDRICKSON TRAILER COMMERCIAL VEHICLE SYSTEMS 2070 INDUSTRIAL PLACE S.E., CANTON, OH 44707-2600 U.S.A.</p>	UNLESS OTHERWISE NOTED: TOLERANCES ARE: .X: ± .2 .XX: ± .06 .XXX: ± .030 ANGULAR: ± 0.5°	DIMENSIONS ARE: INCHES 	Td 2559J JE# 07-19-16 Fd 23959 FJA 03-09-15 1 16901 PSD 8-12-08 0 11610 GLA 8-7-02	DRAWN BY: C. ANDERSON CHD BY: P. BILLMAN APPD BY: J. CERVANTEZ	8-7-02 8-15-02 P. BILLMAN 8-7-02	SCALE: .25=1.00 SIZE: D PAGE: 1 OF 2	SURELOK® AUTO DUMP KIT AKSL0001	Ⓢ
---	---	-------------------------------	---	--	--	--	------------------------------------	---

ARTÍCULO	NO. DE PARTE	DESCRIPCIÓN	CANT.
1	A-24053	VÁLVULA PILOTO 3-VÍAS	1
2	A-27314-1	REGULADOR DE AIRE, 1/8" NPT	1
3	SA-2200-5	CONEXIÓN DE LÍNEA DE AIRE, NIPLE DE TUBERÍA	1
*4	DWG AKSLO001	KIT DE DESFOGUE AUTOMÁTICO SURELOCK®	1
*5	L-373	ETIQUETA DE PRECAUCIÓN	1

* NO MOSTRADO



SECCIÓN AA
ESCALA: .50=1.00

FUNCIÓN:
CONTROL DE ALTURA AUTOMÁTICO Y DESFOGUE DE CÁMARA DE AIRE.

NOTAS

1. DEBE CUMPLIR CON LOS REQUERIMIENTOS DE HTES-1033
2. NO AÑADA LUBRICANTE AL SISTEMA DE AIRE
3. TODAS LAS CONEXIONES DEBEN SER A PRUEBA DE FUGAS
4. EVITE DOBLECES EN LAS LÍNEAS DE AIRE
5. TODOS LOS PUERTOS SON NPSF 1/8 A MENOS QUE SE ESPECIFIQUE EN EL DIBUJO.
6. LAS CONEXIONES Y LAS LÍNEAS DE AIRE DEBEN PROPORCIONARSE POR EL INSTALADOR. SE RECOMIENDA TUBERÍA DE POLIAMIDA DE 3/8".
7. SE RECOMIENDA QUE EL TORQUE DE INSTALACIÓN DE LAS CONEXIONES DE LAS LÍNEAS DE AIRE NO EXCEDA 7 PIES-LBS.
8. APLICACIÓN - TODOS LOS REMOLQUES QUE USAN SURELOCK
9. TODOS LOS ARTÍCULOS SE ENVÍAN DESENSAMBLADOS. CONEXIONES, TUERCAS Y TORNILLOS COLOCADOS EN BOLSAS DE PLÁSTICO.
10. PESO: .25 LB.

Esta impresión sigue siendo propiedad de Hendrickson. Toda la información contenida es confidencial. Es un objeto cedido que debe regresarse cuando se le pida y con la condición expresa de que no es para ser copiado o utilizado directa o indirectamente para cualquier propósito que no sea el propósito para el que se le ha prestado a usted.