

TRAVEL SPECIFICATIONS						
RISE HEIGHT	JOUNCE	BUMPER CONTACT	CHAIN ENGAGEMENT	REBOUND	MAXIMUM TIRE O.D.	F
16.0	2.5	2.2	2.1	4.0	42.00	19.4

- CLEARANCE SPECIFICATIONS:**
- 1.0 INCH MINIMUM CLEARANCE REQUIRED BETWEEN TOP OF TIRE AND BOTTOM OF TRAILER STRUCTURE WHEN AXLE IS AT FULL JOUNCE.
 - 2.0 INCHES MINIMUM CLEARANCE REQUIRED BETWEEN INSIDE OF TIRE AND TRAILER STRUCTURE FOR TIRE AND LATERAL MOVEMENT.
 - .75 INCH MINIMUM CLEARANCE MUST BE MAINTAINED AROUND AIR SPRING WHEN IT IS AT MAXIMUM DIAMETER.

- ITEMS ORDERED SEPARATELY, SHIPPED LOOSE**
1. STINGER
P/N D-24008-3 (32")
P/N D-24008-4 (36")
 2. MANUAL STOP BAR
P/N B-14231-8: 6" HOLE CENTER STYLE
P/N B-21477-8: 4" HOLE CENTER STYLE

- NOTES:**
- SEE L1073 INTRAAX INSTALLATION INSTRUCTIONS
 - SEE SERVICE MANUAL FOR INFORMATION CONCERNING MAINTENANCE PROCEDURE.
 - THIS ARTICLE IS COVERED BY AT LEAST ONE OR MORE OF THE FOLLOWING U.S. AND/OR FOREIGN PATENTS AND/OR PENDING U.S. AND/OR FOREIGN PATENT APPLICATIONS. SEE WWW.HENDRICKSON-INTL.COM/PATENT FOR A COMPLETE LISTING.
 - DO NOT WELD ON AXLE TUBE.
 - REFER TO B31 FOR COMPLETE TORQUE INFORMATION.

BODY RAIL AND LOCK PIN SPECIFICATIONS			
DIM	DESCRIPTION		
A	HOLE SPACING IN BODY RAILS	6.00	4.00
B	LOCKING PIN TO TOP OF BOX INCLUDING WEAR PAD	1.625	1.750
C	LOCKING PIN DIAMETER	1.375	1.625

AIR TANK BRACKET OPTIONS	
DIMENSION E	
STANDARD	4.0
OPTIONAL	1.0

PRO/E STRUCTURE INFORMATION	
FAMILY TABLE GENERIC PART NAME	D-31769

*DWG PART NUMBER REVISION MUST MATCH REVISION OF DOCUMENT			
PART NUMBER	*REV	P	
D-34856	11	PRODUCTION	

This print remains the property of Hendrickson. All information contained hereon is confidential. It is loaned, subject to return on demand, and on the express condition that it is not to be copied or used directly or indirectly for any purpose other than the purpose for which it has been loaned to you.

NOTE: ORIGINAL DRAWING CREATED IN CREO ALL REVISIONS TO THIS DRAWING MUST BE PERFORMED ON THE PRO/ENGINEER DRAWING AND THEN CONVERTED TO THE APPLICABLE FORMAT.

HENDRICKSON
TRAILER COMMERCIAL VEHICLE SYSTEMS
2070 INDUSTRIAL PLACE S.E. CANTON, OH 44701-2600 U.S.A.

UNLESS OTHERWISE NOTED:		11	10	9	8
TOLERANCES ARE:	DIMENSIONS ARE:	33781	33259	32954	32595
XX: ± .06	INCHES/MILL	JMD	JMD	JLM	JLM
XXX: ± .030		04-22-2020	11-19-19	08-26-19	05-02-19
ANGULAR: ± 0.2°					
DIMENSIONS ADHERE TO ANSI Y14.5M-1982		REV.	ECN NO.	BY	DATE
				J. ANDREASEN	

SCALE: 1:4		PAGE: 1 OF 8	
THIS DRAWING IS THE CONFIDENTIAL PROPERTY OF HENDRICKSON		ULTRAA-K INSTALLATION DRAWING	
SIZE: D	DRAWING NUMBER: D-34856		

This print remains the property of Hendrickson. All information contained thereon is confidential. It is loaned, subject to return on demand, and on the express condition that it is not to be copied or used directly or indirectly for any purpose other than the purpose for which it has been loaned to you.

CLIP INSTALLATION

MAKE CERTAIN CLIP IS HOOKED OVER BODY RAIL AS SHOWN

TORQUE CLIP BOLTS TO 90-110 FT-LBS (1/2-13)

HENDRICKSON SHIPS SLIDERS WITH BODY RAIL CLIPS TORQUED AT 30 FT-LBS

MUD FLAP SHOWN IN OPERATING CONFIGURATION

HOLD MUD FLAP PARALLEL TO GROUND WHILE TORQUING BOLTS TO 25-35 FT-LBS

BODY RAIL WIDTH

48.19^{+0.00}_{-.06} FOR SLIDER WITH NO SHIMS

48.56^{+0.00}_{-.06} FOR SLIDER WITH .18 THK SHIMS

48.65^{+0.00}_{-.06} FOR SLIDER WITH .23 THK SHIMS

FRONT BODY RAIL CLIP SHOWN IN SHIPPING CONFIGURATION

MUDFLAP SHOWN IN SHIPPING CONFIGURATION

SURELOK

NOTE: SOME ITEMS OMITTED FOR CLARITY

TO EMERGENCY BRAKE / SUPPLY LINE

FRONT QUIK-DRAW

DETAIL A

SEE DETAIL B

TO EMERGENCY BRAKE SERVICE LINE

TO PPV (SEE L738 FOR MORE INFORMATION)

DETAIL B

ROAD SIDE: SHEAR PIVOT BOLT AFTER ALIGNMENT (SEE L579 FOR MORE INFORMATION) (NOT REQUIRED FOR PRE-ALIGN)

CURB SIDE: PIVOT BOLT PRE-TORQUED

HCV OPTIONS

TO OUTLET OF PPV
TO AIR SPRINGS

STANDARD HCV

TO EMERGENCY SUPPLY LINE
TO OUTLET OF PPV
TO AIR SPRINGS

HCV WITH INTEGRAL DUMP

TO OUTLET OF PPV
TO REAR CURB SIDE AIR SPRING
TO EMERGENCY SUPPLY LINE

DST PLUMBING

TO FRONT CURB SIDE AIR SPRING

TO REAR ROAD SIDE AIR SPRING

TO TANK
TO FRONT ROAD SIDE AIR SPRING

AIR DISC BRAKE ILLUSTRATION

DWG PART NUMBER REVISION MUST MATCH REVISION OF DOCUMENT

PART NUMBER	#REV
D-34856	11

P
PRODUCTION

NOTE: CROSSMEMBERS SHOWN PHANTOM FOR CLARITY

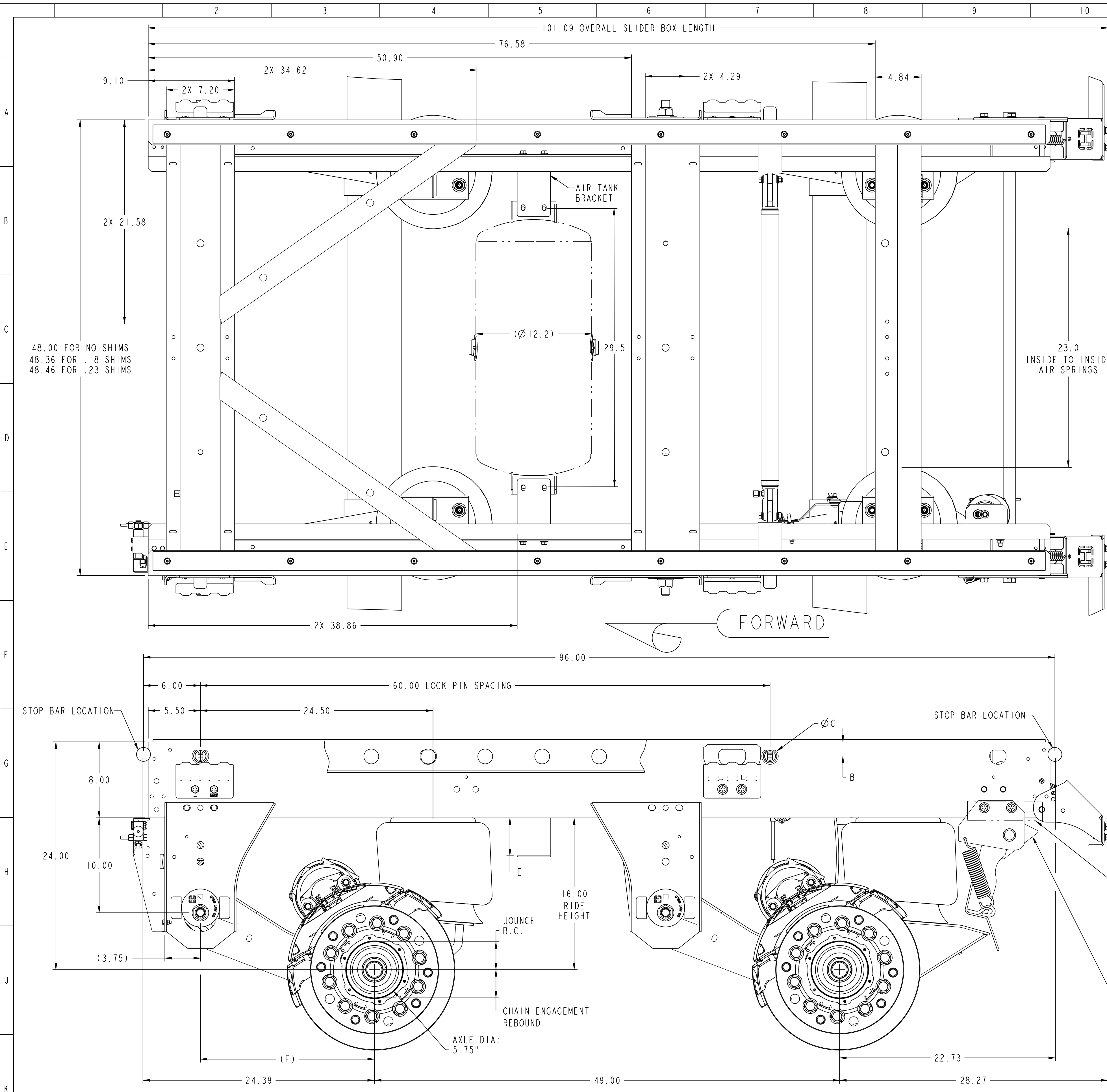
NOTE: ORIGINAL DRAWING CREATED IN CREO ALL REVISIONS TO THIS DRAWING MUST BE PERFORMED ON THE CREO DRAWING AND THEN CONVERTED TO THE APPLICABLE FORMAT.

HENDRICKSON
TRAILER COMMERCIAL VEHICLE SYSTEMS
2070 INDUSTRIAL PLACE S.E. CANTON, OH 44701-2600 U.S.A.

UNLESS OTHERWISE NOTED:		11	33781	JMD	04-22-2020	DRAWN BY:	J. RAMUS	DATE:	03-Feb-14
TOLERANCES ARE:		10	33259	JMD	11-19-19	CHECKED BY:	J. WIGGINS	THIS DRAWING IS THE CONFIDENTIAL PROPERTY OF HENDRICKSON	
DIMENSIONS ARE:		9	32954	JLM	08-26-19	APPROVED BY:	J. ANDREASEN	SCALE: 1:4	
XX: ± .06		8	32595	JLM	05-02-19	REV.	ECN NO.	BY	DATE
XXX: ± .030		DIMENSIONS ADHERE TO ANSI Y14.5M-1982							
ANGULAR: ± 0.2°		DRAWING NUMBER: D-34856							

ULTRAA-K INSTALLATION DRAWING

SIZE	D	PAGE	2 OF 8
DRAWING NUMBER	D-34856		



TRAVEL SPECIFICATIONS						
RISE HEIGHT	JOUNCE	BUMPER CONTACT	CHAIN ENGAGEMENT	REBOUND	MAXIMUM TIRE O.D.	F
16.0	2.6	2.2	2.2	4.7	42.00	18.3

CLEARANCE SPECIFICATIONS:

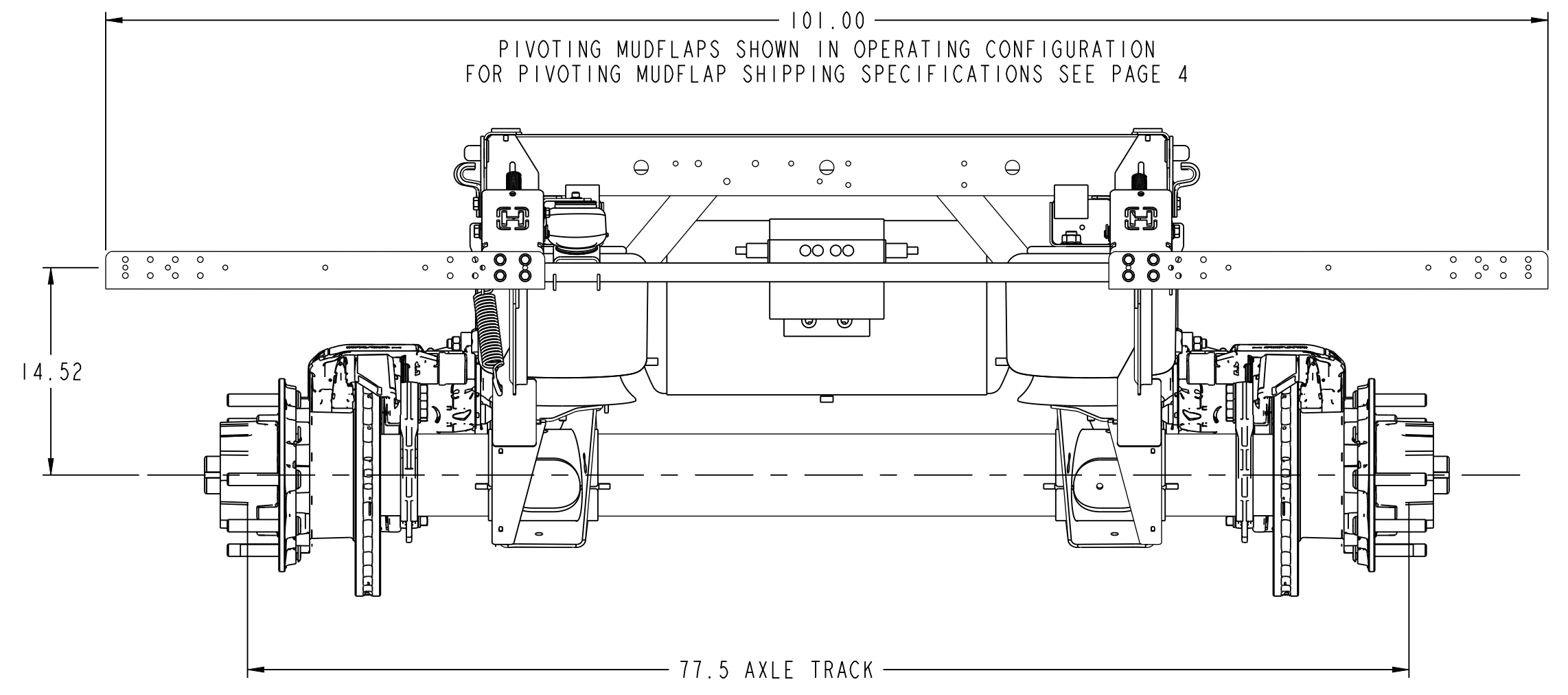
1. 1.0 INCH MINIMUM CLEARANCE REQUIRED BETWEEN TOP OF TIRE AND BOTTOM OF TRAILER STRUCTURE WHEN AXLE IS AT FULL JOUNCE.
2. 2.0 INCHES MINIMUM CLEARANCE REQUIRED BETWEEN INSIDE OF TIRE AND TRAILER STRUCTURE FOR TIRE AND LATERAL MOVEMENT.
3. .75 INCH MINIMUM CLEARANCE MUST BE MAINTAINED AROUND AIR SPRING WHEN IT IS AT MAXIMUM DIAMETER.

ITEMS ORDERED SEPARATELY, SHIPPED LOOSE

1. STINGER
P/N D-24008-3 (32")
P/N D-24008-4 (36")
2. MANUAL STOP BAR
P/N B-14231-8: 6" HOLE CENTER STYLE
P/N B-21477-8: 4" HOLE CENTER STYLE

NOTES:

1. SEE L1073 INTRAAX INSTALLATION INSTRUCTIONS
2. SEE SERVICE MANUAL FOR INFORMATION CONCERNING MAINTENANCE PROCEDURE.
3. THIS ARTICLE IS COVERED BY AT LEAST ONE OR MORE OF THE FOLLOWING U.S. AND/OR FOREIGN PATENTS AND/OR PENDING U.S. AND/OR FOREIGN PATENT APPLICATIONS. SEE WWW.HENDRICKSON-INTL.COM/PATENT FOR A COMPLETE LISTING.
4. DO NOT WELD ON AXLE TUBE.
5. REFER TO B31 FOR COMPLETE TORQUE INFORMATION.



PAINT BUILD-UP IN THIS AREA OF THE SLIDER BOX UNDER THE SURELOK LEGS MUST NOT EXCEED 25 MILS TO ALLOW PROPER ROTATION OF THE SURELOK RIDE HEIGHT LOCK.

REAR AREA OF SLIDER RESERVED FOR SURELOK RIDE HEIGHT LOCK, AS SHOWN. DO NOT INSTALL AIR TANKS OR OTHER EQUIPMENT IN THIS AREA.

AIR TANK BRACKET OPTIONS	
DIMENSION E	
STANDARD	4.0
OPTIONAL	1.0

BODY RAIL AND LOCK PIN SPECIFICATIONS			
DIM	DESCRIPTION		
A	HOLE SPACING IN BODY RAILS	6.00	4.00
B	LOCKING PIN TO TOP OF BOX INCLUDING WEAR PAD	1.625	1.750
C	LOCKING PIN DIAMETER	1.375	1.625

PRO/E STRUCTURE INFORMATION	
FAMILY TABLE GENERIC PART NAME	D-40659

*DWG PART NUMBER REVISION MUST MATCH REVISION OF DOCUMENT			
PART NUMBER	*REV	DATE	DESCRIPTION
D-34856	11	22-Apr-2020	PRODUCTION

This print remains the property of Hendrickson. All information contained hereon is confidential. It is loaned, subject to return on demand, and on the express condition that it is not to be copied or used directly or indirectly for any purpose other than the purpose for which it has been loaned to you.

NOTE: ORIGINAL DRAWING CREATED IN CREO. ALL REVISIONS TO THIS DRAWING MUST BE PERFORMED ON THE PRO/ENGINEER DRAWING AND THEN CONVERTED TO THE APPLICABLE FORMAT.

HENDRICKSON
TRAILER COMMERCIAL VEHICLE SYSTEMS
2070 INDUSTRIAL PLACE S.E. CANTON, OH 44701-2600 U.S.A.

UNLESS OTHERWISE NOTED:	
TOLERANCES ARE:	DIMENSIONS ARE:
XX: ± .06	INCHES/MILL
XXX: ± .030	
ANGULAR: ± 0.5°	
DIMENSIONS ADHERE TO ANSI Y14.5M-1987	

DRAWN BY: J. DAHLER	DATE: 22-Apr-2020
CHECKED BY: C. RADCLIFF	
APPROVED BY: B. NAPLES	

ULTRAA-K SUSPENSION WITH CHAMBER UP TECHNOLOGY INSTALLATION DRAWING		SCALE: 1:4	PAGE: 3 OF 8
SIZE: D	DRAWING NUMBER: D-34856		

This print remains the property of Hendrickson. All information contained hereon is confidential. It is loaned, subject to return on demand, and on the express condition that it is not to be copied or used directly or indirectly for any purpose other than the purpose for which it has been loaned to you.

CLIP INSTALLATION

MAKE CERTAIN CLIP IS HOOKED OVER BODY RAIL AS SHOWN

TORQUE CLIP BOLTS TO 90-110 FT-LBS (1/2-13)
HENDRICKSON SHIPS SLIDERS WITH BODY RAIL CLIPS TORQUED AT 30 FT-LBS

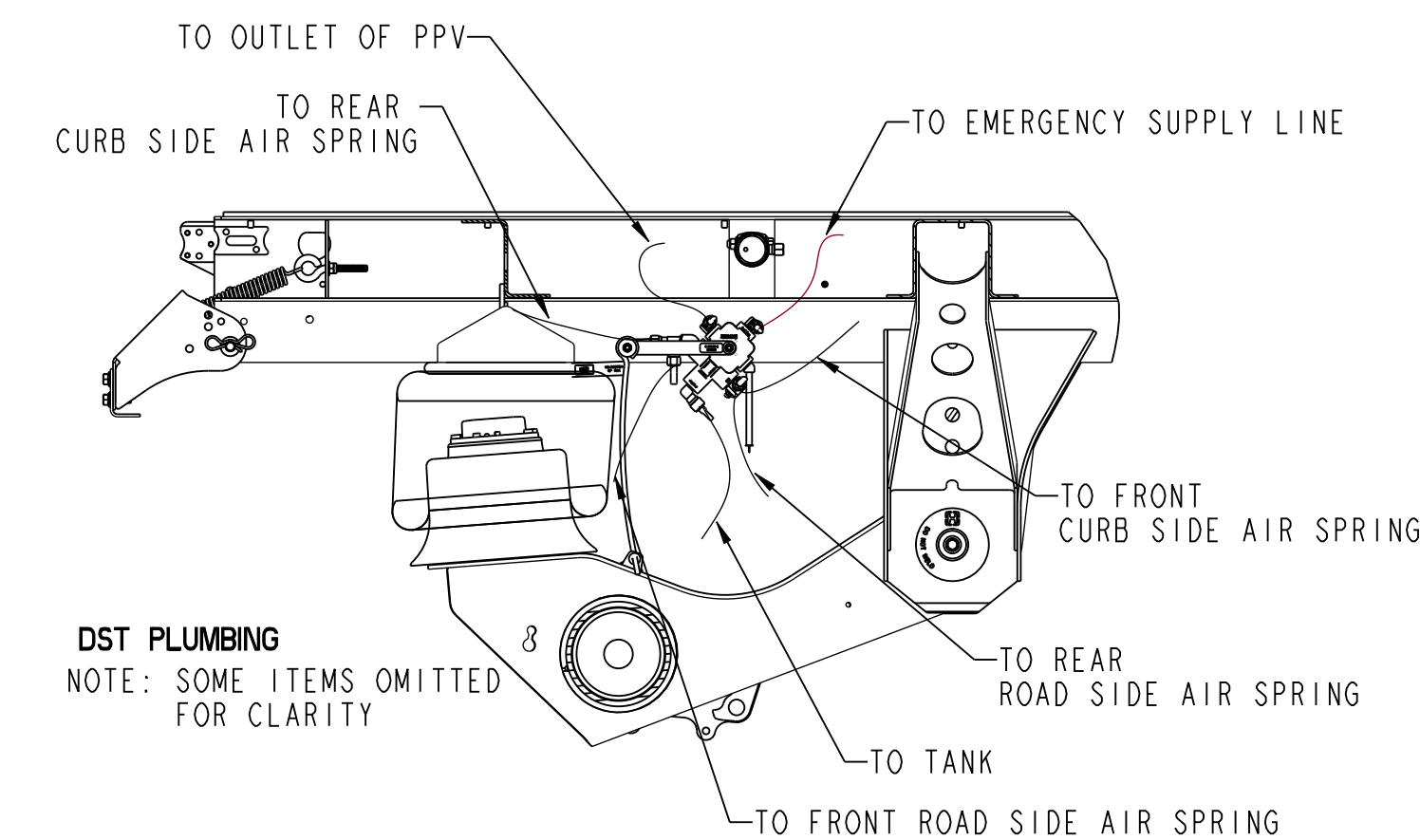
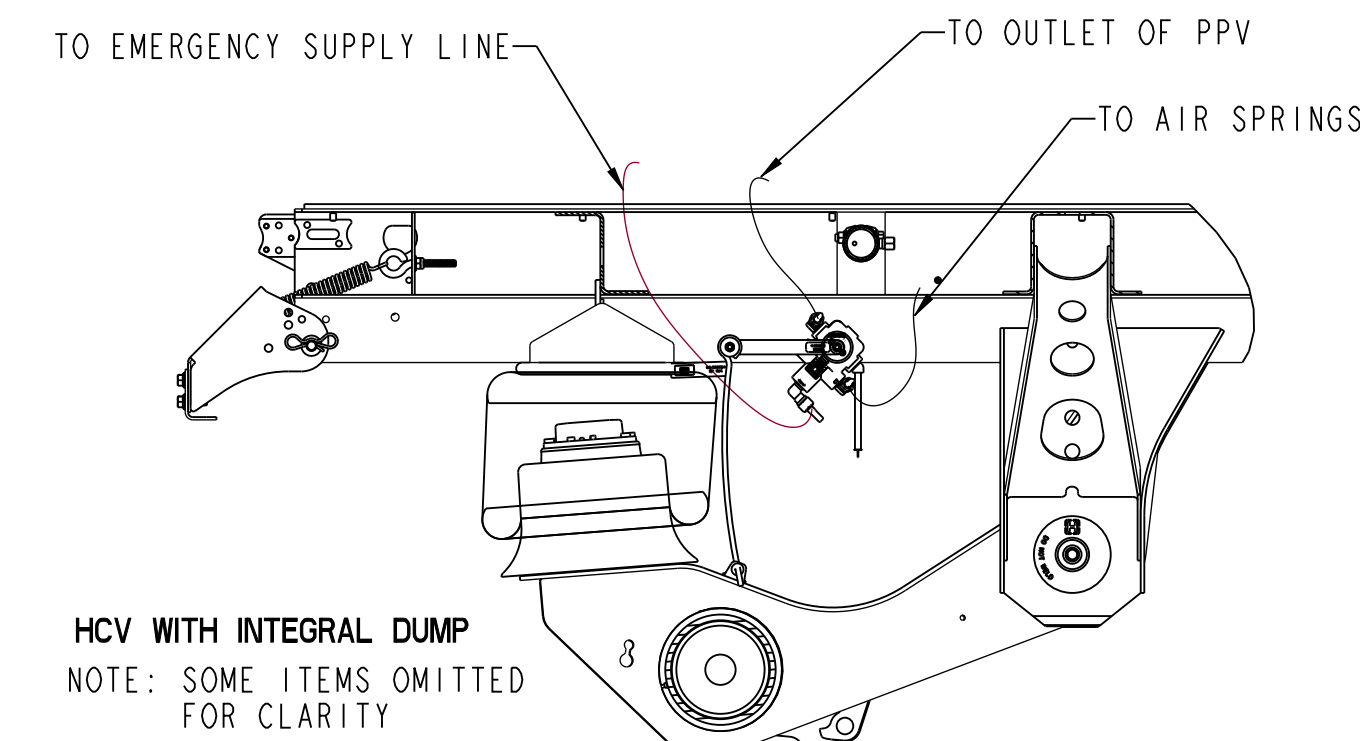
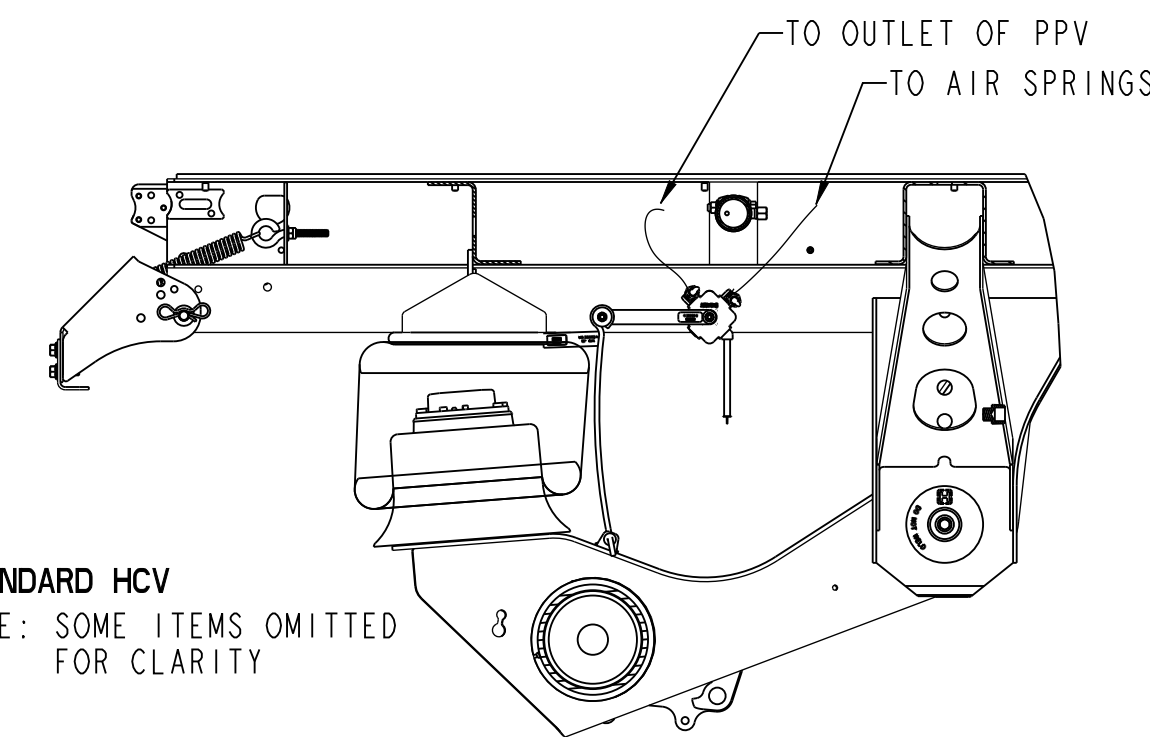
MUD FLAP SHOWN IN OPERATING CONFIGURATION

HOLD MUD FLAP PARALLEL TO GROUND WHILE TORQUING BOLTS TO 25-35 FT-LBS

BODY RAIL WIDTH

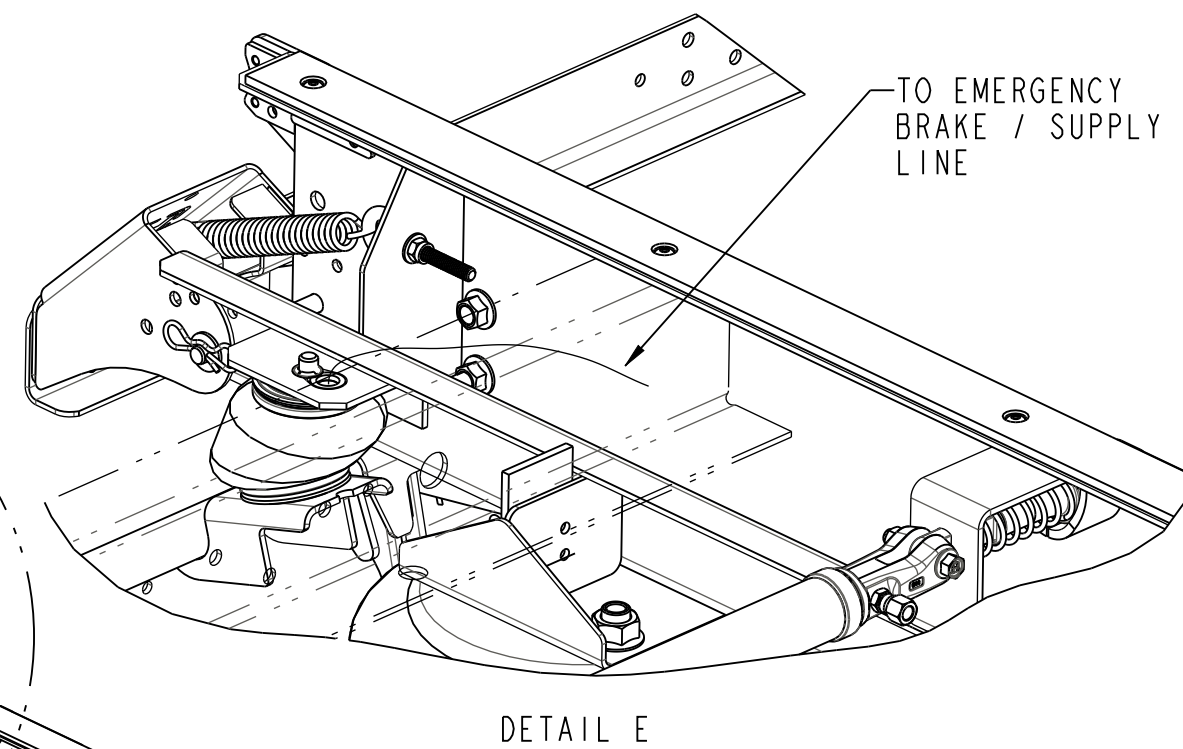
- 48.19^{+0.00}/_{-.06} FOR SLIDER WITH NO SHIMS
- 48.56^{+0.00}/_{-.06} FOR SLIDER WITH .18 THK SHIMS
- 48.65^{+0.00}/_{-.06} FOR SLIDER WITH .23 THK SHIMS

HCV OPTIONS

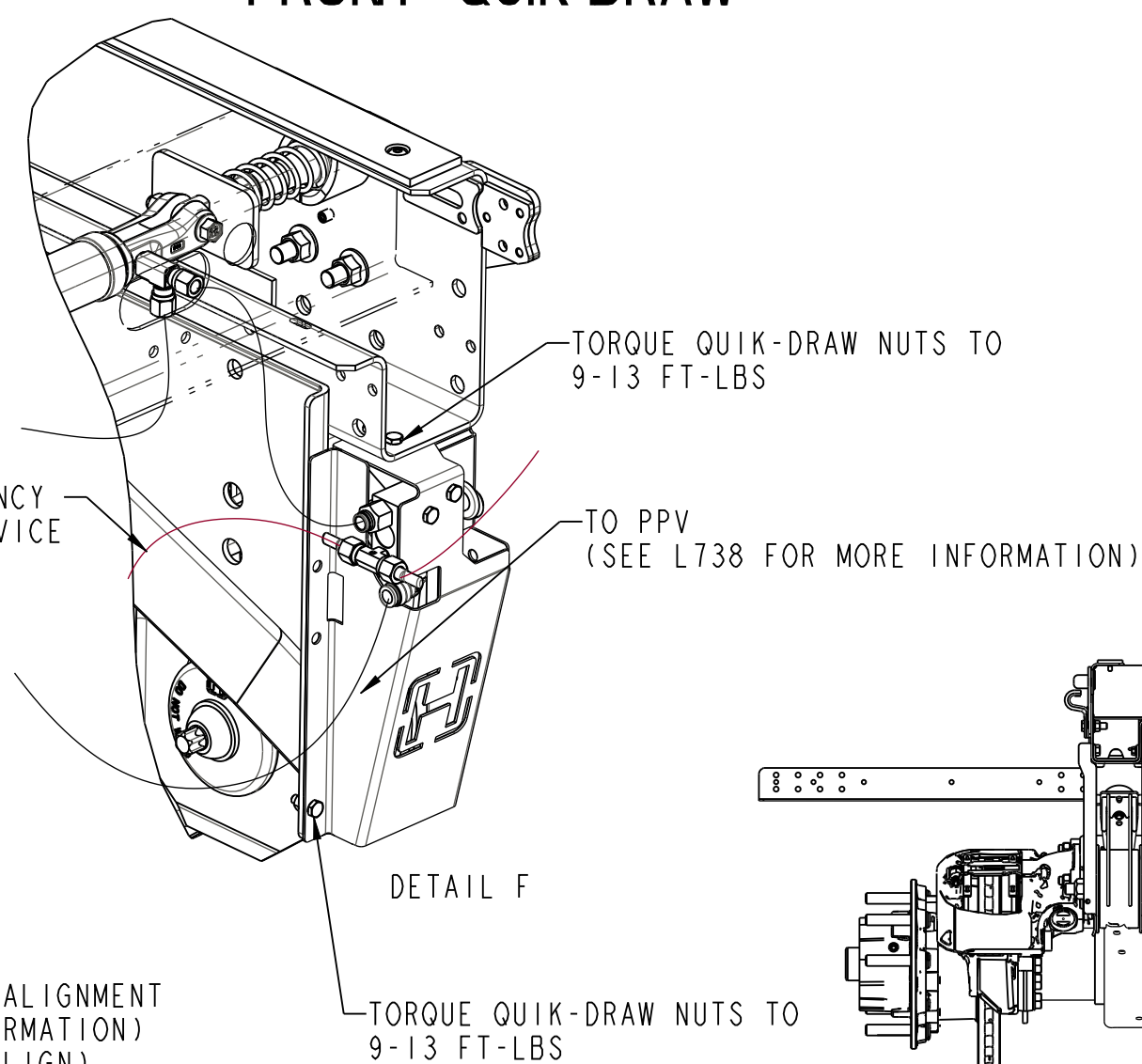


SURELOK

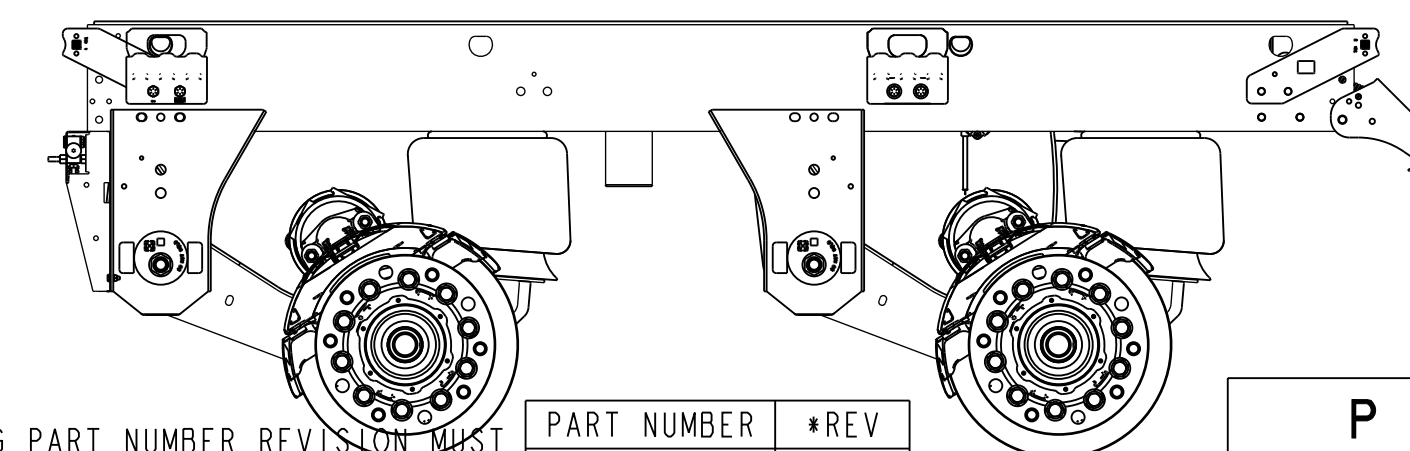
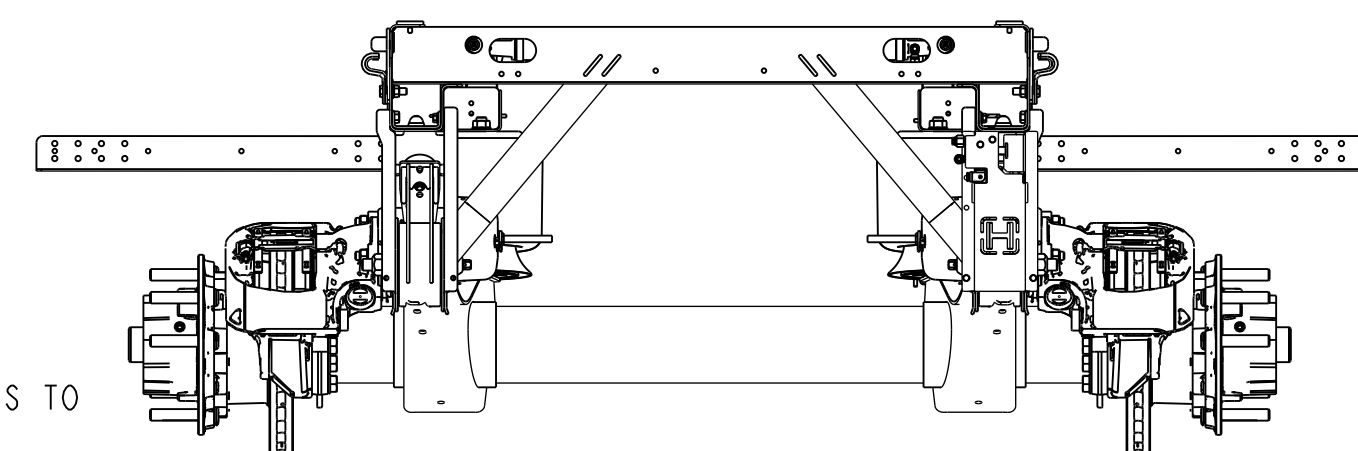
NOTE: SOME ITEMS OMITTED FOR CLARITY



FRONT QUIK-DRAW



AIR DISC BRAKE ILLUSTRATION



NOTE: CROSSMEMBERS SHOWN PHANTOM FOR CLARITY

CURB SIDE: PIVOT BOLT PRE-TORQUED

ROAD SIDE: SHEAR PIVOT BOLT AFTER ALIGNMENT (SEE L579 FOR MORE INFORMATION) (NOT REQUIRED FOR PRE-ALIGN)

NOTE: ORIGINAL DRAWING CREATED IN CREO ALL REVISIONS TO THIS DRAWING MUST BE PERFORMED ON THE CREO DRAWING AND THEN CONVERTED TO THE APPLICABLE FORMAT.

HENDRICKSON
TRAILER COMMERCIAL VEHICLE SYSTEMS
2070 INDUSTRIAL PLACE S.E. CANTON, OH 44701-2600 U.S.A.

UNLESS OTHERWISE NOTED:		DIMENSIONS ARE:	
TOLERANCES ARE:		INCHES(MM)	
XX: ± .06	XX: ± .06	III	
XXX: ± .030	XXX: ± .030	III	
ANGULAR: ± 0.5°	ANGULAR: ± 0.5°	III	
DIMENSIONS ADHERE TO ANSI Y14.5M-1982		REV. ECN NO. BY DATE	
11	33781	JMO	04-22-2020

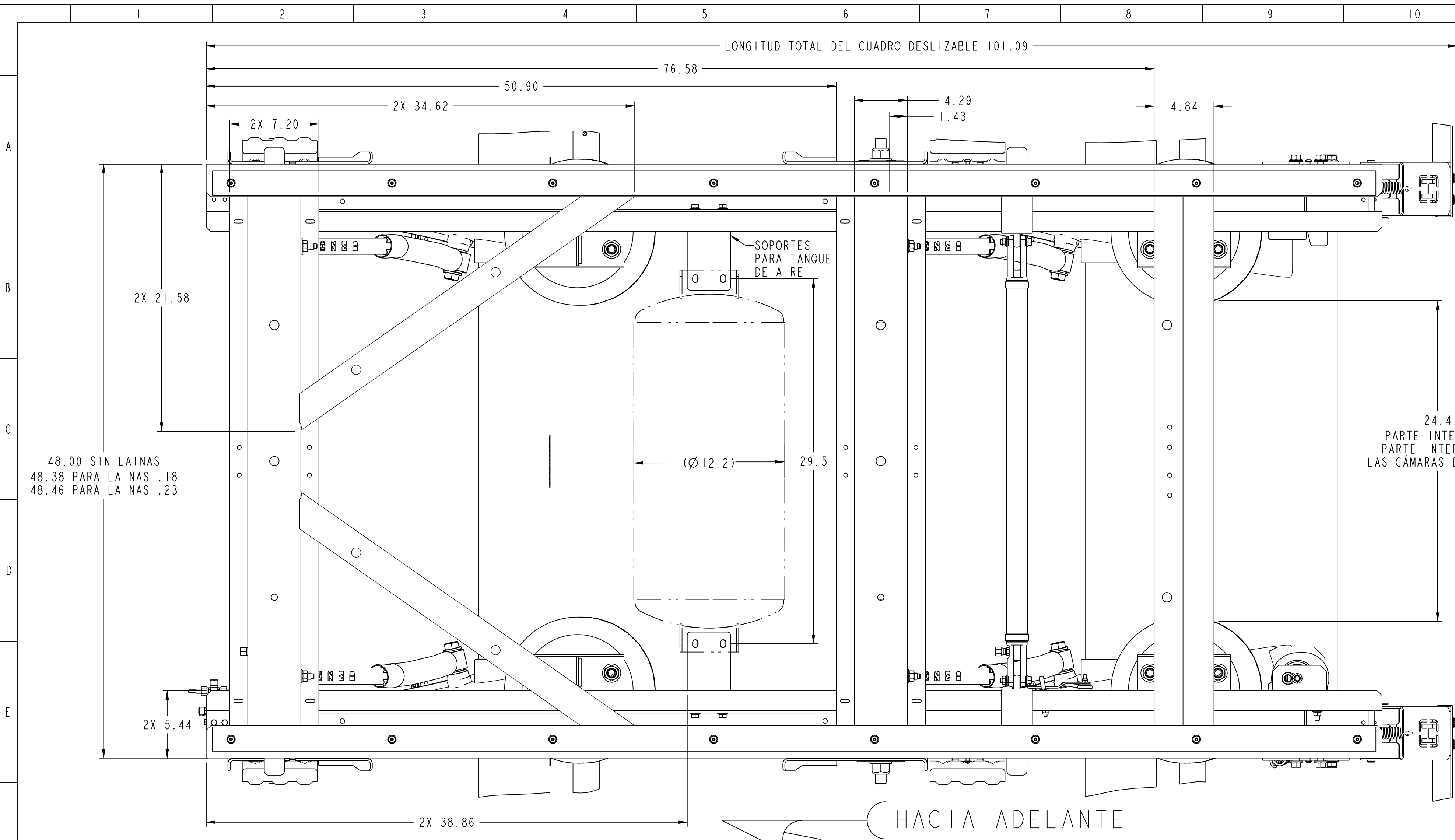
DRAWN BY: J. DAHLER
CHECKED BY: C. RADCLIFF
APPROVED BY: B. NAPLES

*DWG PART NUMBER REVISION MUST MATCH REVISION OF DOCUMENT

PART NUMBER	*REV
D-34856	11

ULTRAA-K SUSPENSION WITH CHAMBER UP TECHNOLOGY INSTALLATION DRAWING

SCALE: 1:4	PAGE: 4 OF 8
SIZE: D	DRAWING NUMBER: D-34856



ESPECIFICACIONES DE VIAJE						
ALTURA DE MANEJO	BOTE	CONTACTO DEL TACÓN	SUJECIÓN DE LA CADENA	REBOTE	DIÁMETRO MÁXIMO DE LA LLANTA D.E.	F
16.0	2.5	2.2	2.1	4.0	42.00	19.4

ESPECIFICACIONES DEL CLARO:

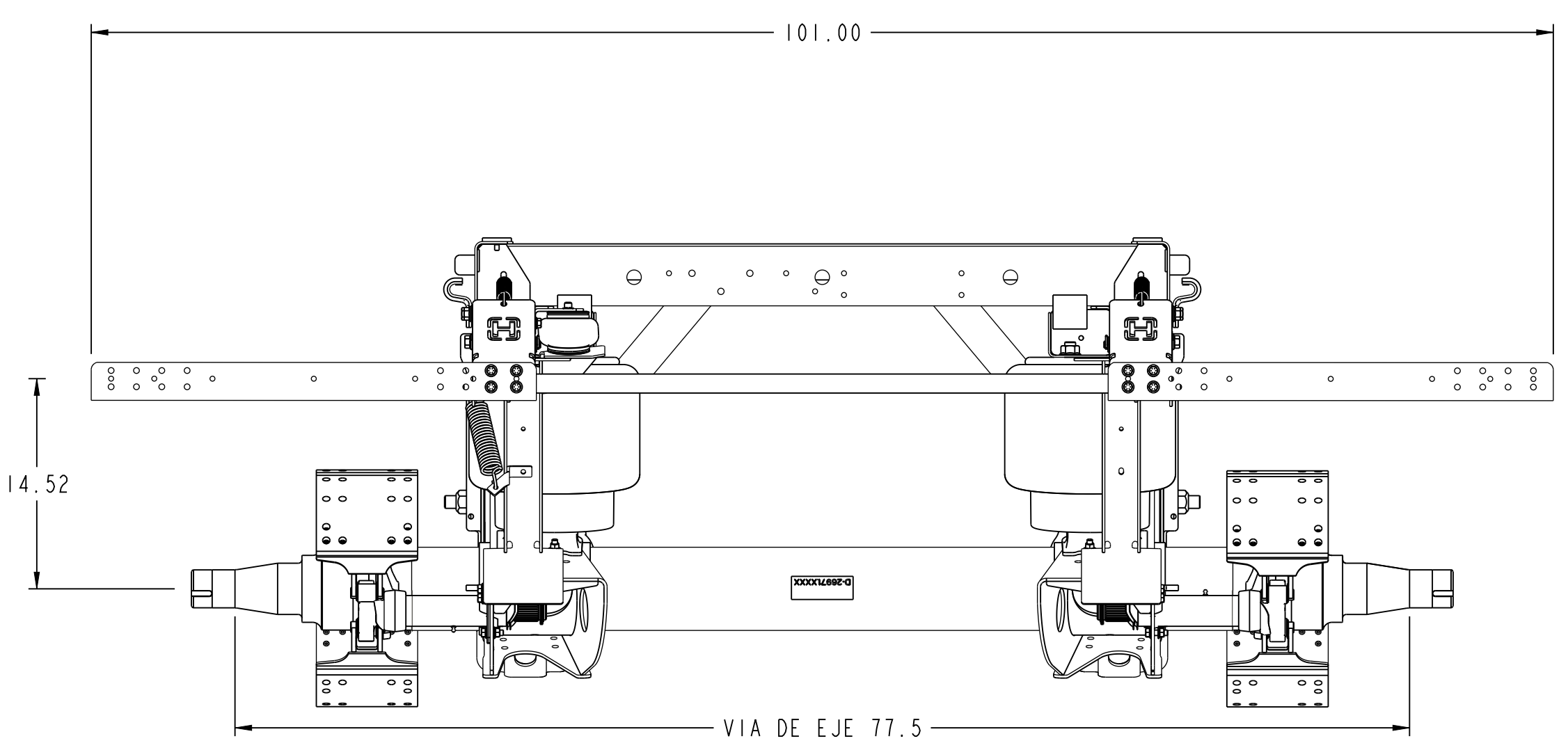
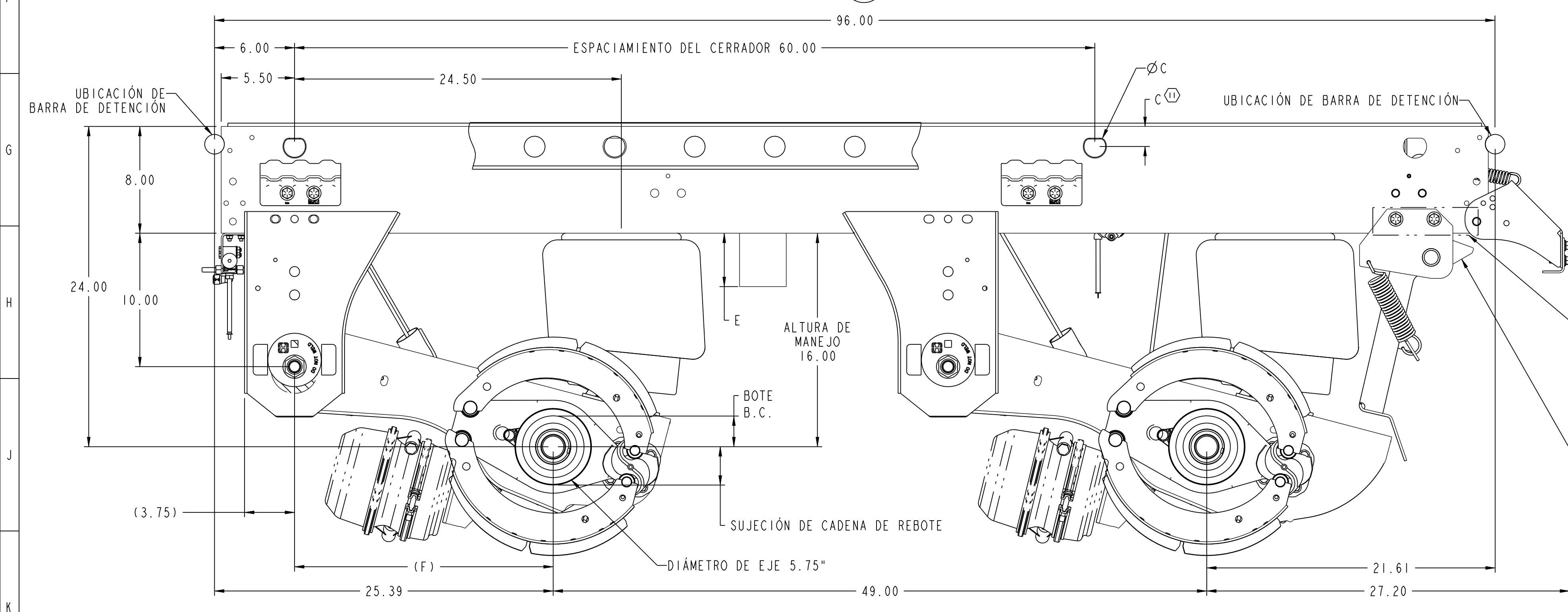
- UN CLARO MÍNIMO DE 1.0 PULGADA ES REQUERIDO ENTRE EL PARTE SUPERIOR DE LA LLANTA Y LA PARTE INFERIOR DE LA ESTRUCTURA DEL REMOLQUE CUANDO EL EJE ESTÉ A SU BOTE COMPLETO.
- UN CLARO MÍNIMO DE 2.0 PULGADAS ES REQUERIDO ENTRE LA PARTE INTERNA DE LA LLANTA Y LA ESTRUCTURA DEL REMOLQUE PARA LA LLANTA Y EL MOVIMIENTO LATERAL.
- UN CLARO MÍNIMO DE .75 PULGADAS DEBE MANTENERSE ALREDEDOR DE LA CÁMARA CUANDO ESTÉ A SU MÁXIMO DIÁMETRO.

ARTÍCULOS ORDENADOS POR SEPARADO, SE ENVÍAN SUELTOS

- ARNÉS
NO. PARTE D-24008-3 (32")
NO. PARTE D-24008-4 (36")
- BARRA DE DETENCIÓN MANUAL
NO. PARTE B-14231-8: 6" ESTILO DE AGUJERO CENTRADO 6"
NO. PARTE B-21477-8: 4" ESTILO DE AGUJERO CENTRADO 4"

NOTAS:

- VER LAS INSTRUCCIONES DE INSTALACIÓN DE INTRAAX L1073
- VER EL MANUAL DE SERVICIO PARA INFORMACIÓN CONCERNIENTE AL PROCEDIMIENTO DE MANTENIMIENTO.
- ESTE ARTÍCULO ESTÁ CUBIERTO POR AL MENOS UNA O MÁS DE LAS SIGUIENTES PATENTES DE E.U. O EXTRANJERAS Y/O APLICACIONES DE PATENTES PENDIENTES DE E.U. O EXTRANJERAS. VER WWW.HENDRICKSON-INTL.COM/PATENT PARA UNA LISTA COMPLETA.
- NO SOLDE EN EL TUBO DEL EJE
- CONSULTE LA LIT. B31 PARA INFORMACIÓN COMPLETA DE TORQUE.



OPCIONES DE SOPORTE DE TANQUE DE AIRE	
DIMENSIÓN E	
ESTÁNDAR	4.0
OPCIONAL	1.0

ESPECIFICACIONES DE RIEL Y CERRADOR			
DIM	DESCRIPCIÓN		
A	AGUJEROS EN RIELES	6.00	4.00
B	CERRADOR A PARTE SUPERIOR DEL CUADRO DESLIZABLE INCLUYENDO DESLIZANTES DE DESGASTE	1.625	1.750
C	DIÁMETRO DEL CERRADOR	1.375	1.625

LA ACUMULACIÓN DE PINTURA EN ESTA ÁREA DEL CUADRO DESLIZABLE DEBAJO DE LAS PIERNAS DEL SURELOCK NO DEBE SUPERAR LOS 25 MILS PARA PERMITIR LA ROTACIÓN ADECUADA DEL SEGURO DE ALTIMA DE MANEJO SURELOCK.

ÁREA TRASERA DEL DESLIZADOR RESERVADA PARA EL SEGURO DE ALTIMA DE MANEJO DEL SURELOCK, COMO SE MUESTRA. NO INSTALE TANQUES DE AIRE U OTRO EQUIPO EN ESTA ÁREA.

EL DIBUJO DE LA REVISIÓN DEL NÚMERO DE PARTE DEBE PARTIR DE LA REVISIÓN DEL DOCUMENTO

ESTA IMPRESIÓN SIGUE SIENDO PROPIEDAD DE HENDRICKSON. TODA LA INFORMACIÓN CONTENIDA ES CONFIDENCIAL. ES UN OBJETO Cedido QUE DEBE REGRESARSE CUANDO SE LE PIDA Y CON LA CONDICIÓN EXPRESA DE QUE NO ES PARA SER COPIADO O UTILIZADO DIRECTA O INDIRECTAMENTE PARA CUALQUIER PROPÓSITO QUE NO SEA EL PROPÓSITO PARA EL QUE SE LE HA PRESTADO A USTED

NOTA: DIBUJO ORIGINAL CREADO EN CREO. TODAS LAS REVISIONES DE ESTE DIBUJO SE TIENEN QUE REALIZAR EN EL PROGRAMA DE DIBUJO PRO/ENGINEER Y CONVERTIRSE EN EL FORMATO APLICABLE.

HENDRICKSON
TRAILER COMMERCIAL VEHICLE SYSTEMS
2070 INDUSTRIAL PLACE S.E. CANTON, OH 44701-2600 U.S.A.

UNLESS OTHERWISE NOTED:		DIMENSIONS ARE:		TOLERANCES ARE:	
INCHES/MILL	MM	XX: ± .06	XXX: ± .030	ANGULAR: ± 0.2°	

REV.	ECN NO.	BY	DATE	APPROVED BY:	DATE
11	33781	JMD	04-22-2020	J. WIGGINS	16-Aug-16
10	33259	JMD	11-19-19		
9	32954	JLM	08-26-19	N. GIAMATI	
8	32595	JLM	05-02-19	T. HESS	

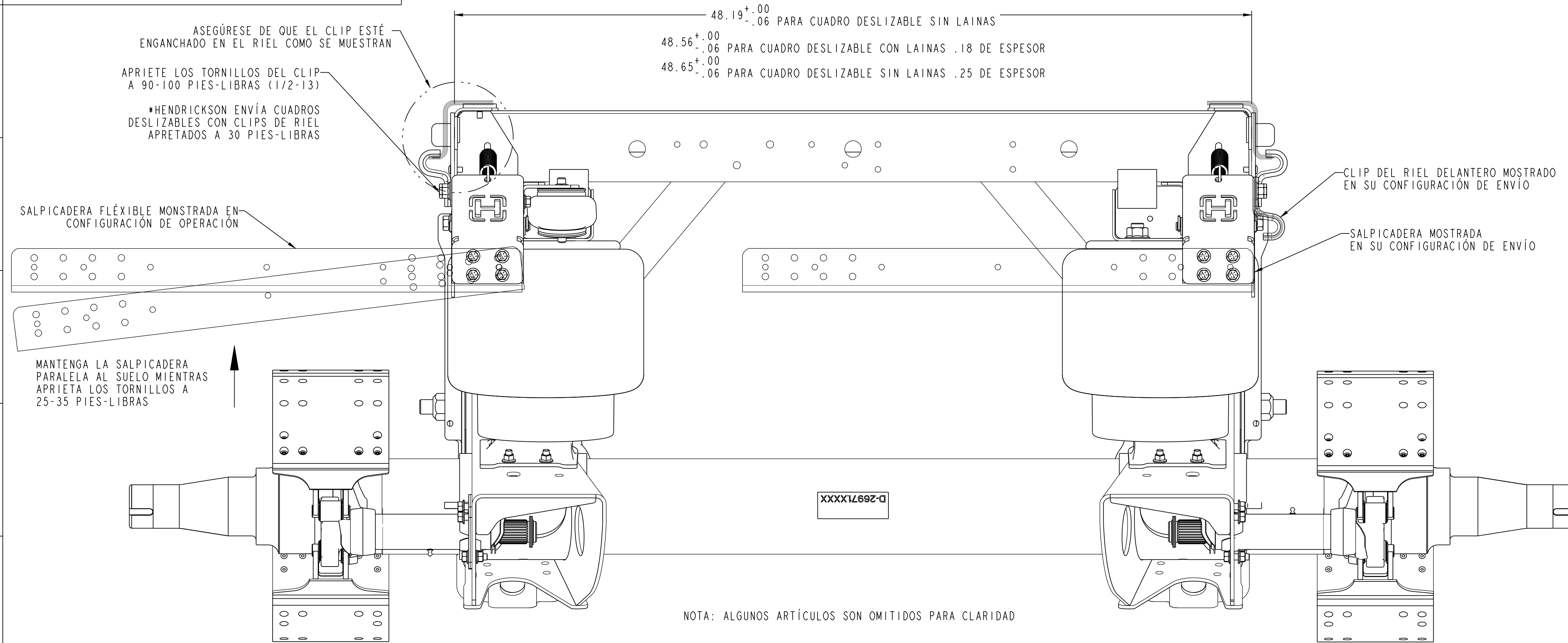
INFORMACIÓN DE ESTRUCTURA PRO/E				PART NUMBER		*REV		P	
TABLA DE FAMILIA NÚMERO DE PARTE GENÉRICO				D-31769		D-34856		11	
				SCALE: 1:4		PAGE: 5 OF 8		DRAWING NUMBER	
				D				D-34856	

ULTRA-K
DIBUJO DE INSTALACIÓN

ESTA IMPRESIÓN SIGUE SIENDO PROPIEDAD DE HENDRICKSON. TODA LA INFORMACIÓN CONTENIDA ES CONFIDENCIAL. ES UN OBJETO CEDIDO QUE DEBE REGRESARSE CUANDO SE LE PIDA Y CON LA CONDICIÓN EXPRESA DE QUE NO ES PARA SER COPIADO O UTILIZADO DIRECTA O INDIRECTAMENTE PARA CUALQUIER PROPÓSITO QUE NO SEA EL PROPÓSITO PARA EL QUE SE LE HA PRESTADO A USTED

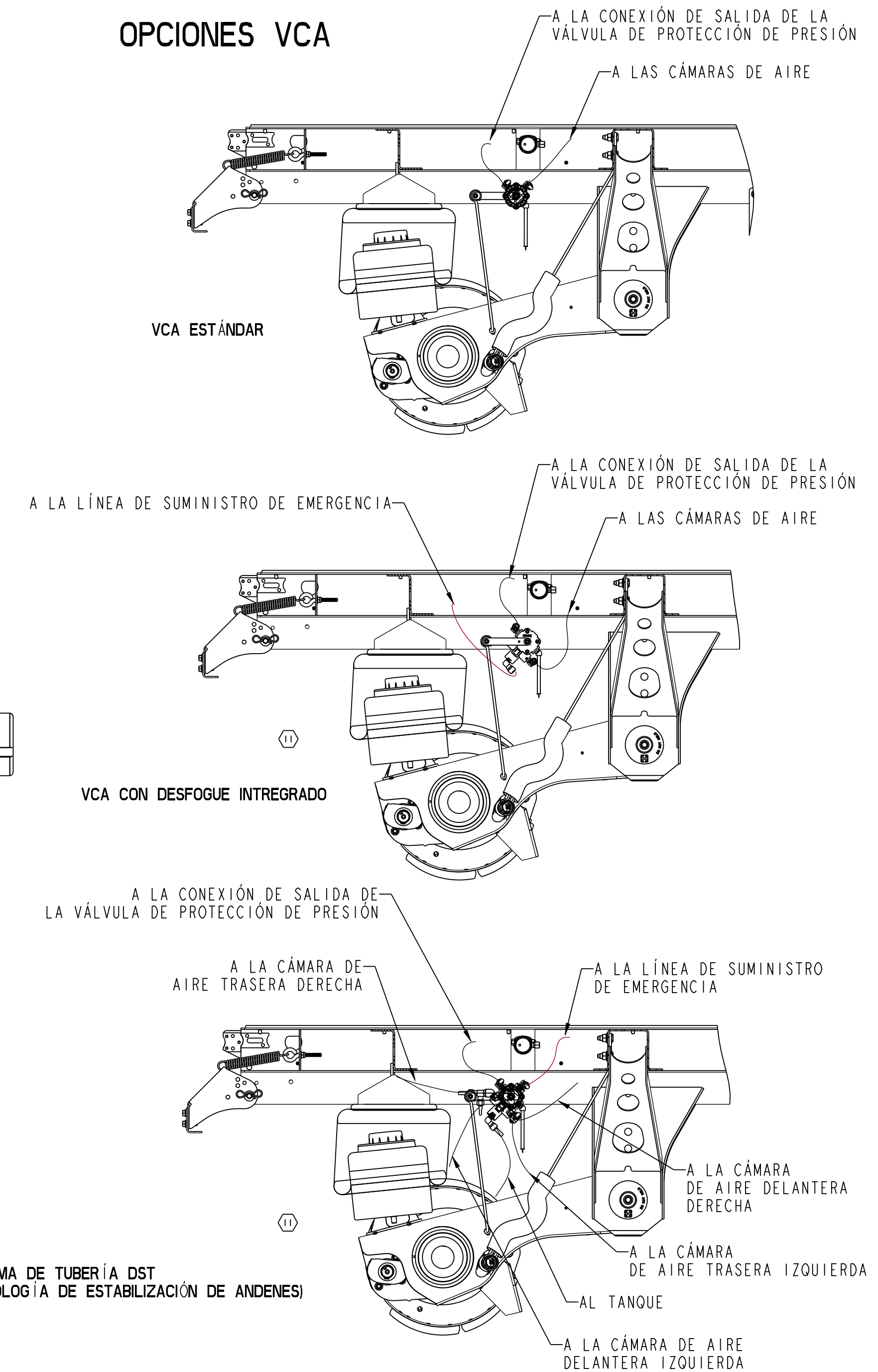
INSTALACIÓN DE CLIP

ANCHO DE RIEL



NOTA: ALGUNOS ARTÍCULOS SON OMITIDOS PARA CLARIDAD

OPCIONES VCA



SURELOK

QUIK-DRAW DELANTE

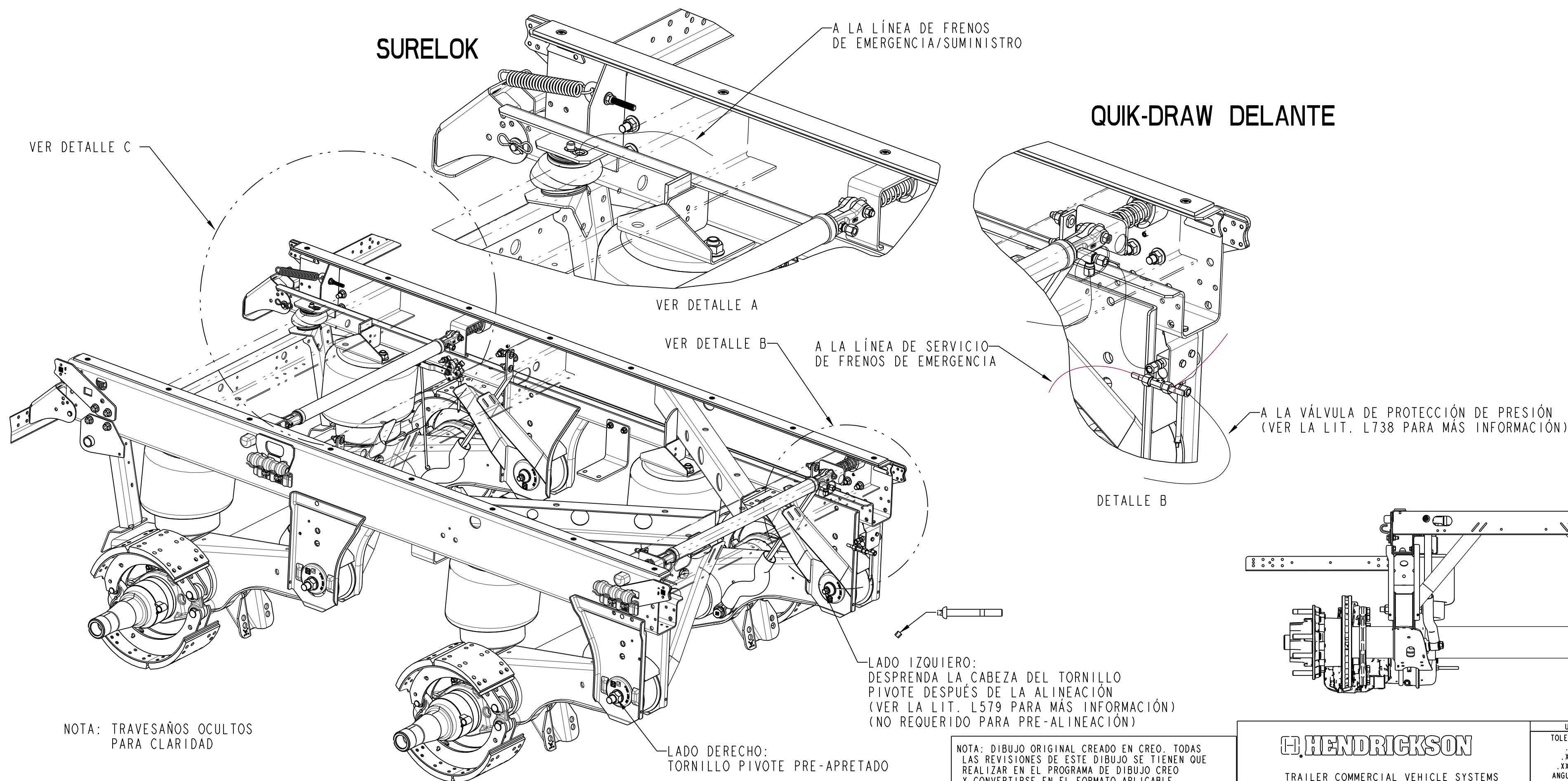
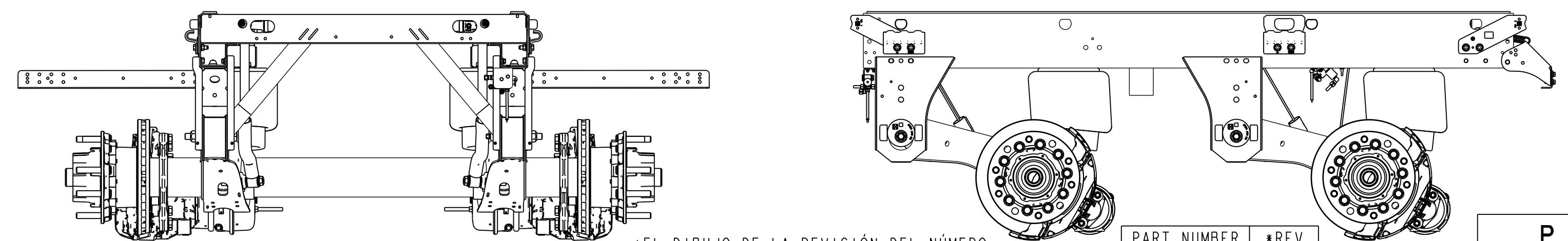


ILUSTRACIÓN DE FRENOS DE DISCO



*EL DIBUJO DE LA REVISIÓN DEL NÚMERO DE PARTE DEBE PARTIR DE LA REVISIÓN DEL DOCUMENTO

PART NUMBER	#REV	P
D-34856	11	PRODUCTION
SCALE: 1:4	PAGE: 6 OF 8	SIZE: D
DRAWING NUMBER		D-34856

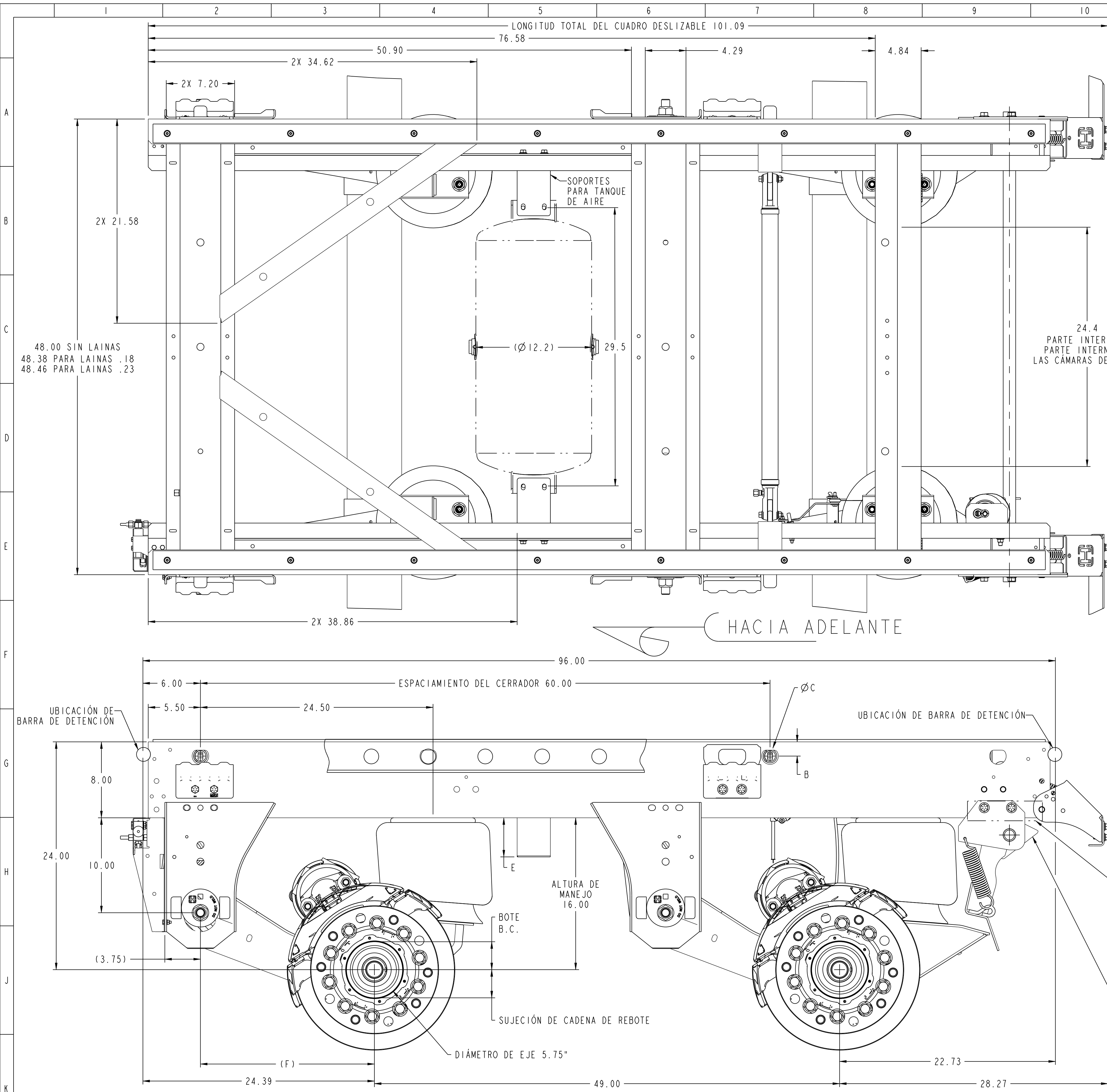
NOTA: TRAVESAÑOS OCULTOS PARA CLARIDAD

NOTA: DIBUJO ORIGINAL CREADO EN CREO. TODAS LAS REVISIONES DE ESTE DIBUJO SE TIENEN QUE REALIZAR EN EL PROGRAMA DE DIBUJO CREO Y CONVERTIRSE EN EL FORMATO APLICABLE.

HENDRICKSON
 TRAILER COMMERCIAL VEHICLE SYSTEMS
 2070 INDUSTRIAL PLACE S.E. CANTON, OH 44701-2600 U.S.A.

UNLESS OTHERWISE NOTED:			
TOLERANCES ARE:	DIMENSIONS ARE:	11	33781
XX: ± .06	INCHES/MM:	10	33259
XXX: ± .030		9	32954
ANGULAR: ± 0.2°		8	32595
DIMENSIONS ADHERE TO ANSI Y14.5M-1982		REV.	ECH. NO.
		BY	DATE

DATE: 16-Aug-16
 DRAWN BY: J. WIGGINS
 CHECKED BY: N. GIAMATI
 APPROVED BY: T. HESS



ESPECIFICACIONES DE VIAJE						
ALTURA DE MANEJO	BOTE	CONTACTO DEL TACÓN	SUJECIÓN DE LA CADENA	REBOTE	DIÁMETRO MÁXIMO DE LA LLANTA D.E.	F
16.0	2.6	2.2	2.2	4.7	42.00	18.3

ESPECIFICACIONES DEL CLARO:

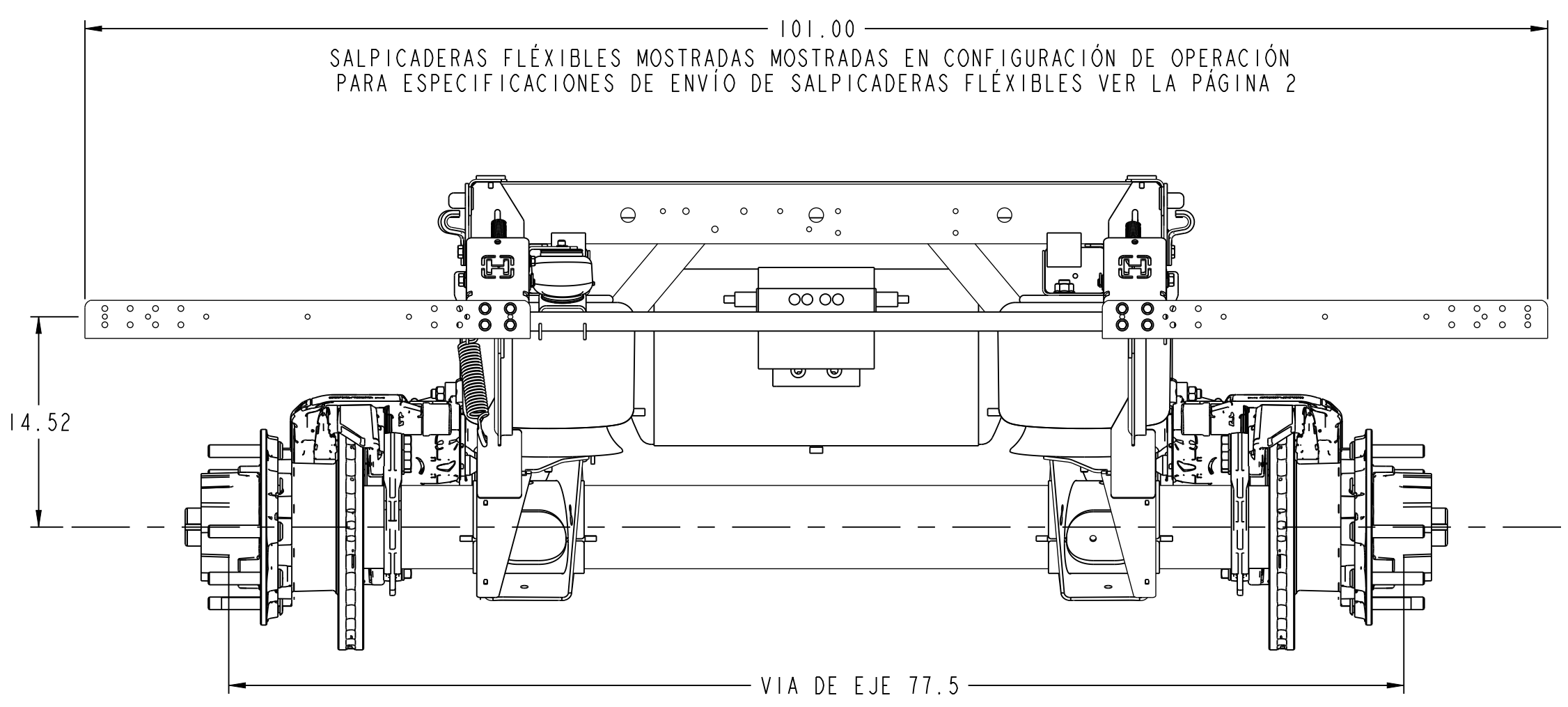
- UN CLARO MÍNIMO DE 1.0 PULGADA ES REQUERIDO ENTRE EL PARTE SUPERIOR DE LA LLANTA Y LA PARTE INFERIOR DE LA ESTRUCTURA DEL REMOLQUE CUANDO EL EJE ESTÉ A SU BOTE COMPLETO.
- UN CLARO MÍNIMO DE 2.0 PULGADAS ES REQUERIDO ENTRE LA PARTE INTERNA DE LA LLANTA Y LA ESTRUCTURA DEL REMOLQUE PARA LA LLANTA Y EL MOVIMIENTO LATERAL.
- UN CLARO MÍNIMO DE .75 PULGADAS DEBE MANTENERSE ALREDEDOR DE LA CÁMARA CUANDO ESTÉ A SU MÁXIMO DIÁMETRO.

ARTÍCULOS ORDENADOS POR SEPARADO, SE ENVÍAN SUELTOS

- ARNÉS
NO. PARTE D-24008-3 (32")
NO. PARTE D-24008-4 (36")
- BARRA DE DETENCIÓN MANUAL
NO. PARTE B-14231-8; 6" ESTILO DE AGUJERO CENTRADO 6"
NO. PATRE B-21477-8; 4" ESTILO DE AGUJERO CENTRADO 4"

NOTAS:

- VER LAS INSTRUCCIONES DE INSTALACIÓN DE INTRAAAX L1073⁽¹⁾
- VER EL MANUAL DE SERVICIO PARA INFORMACIÓN CONCERNIENTE AL PROCEDIMIENTO DE MANTENIMIENTO.
- ESTE ARTÍCULO ESTÁ CUBIERTO POR AL MENOS UNA O MÁS DE LAS SIGUIENTES PATENTES DE E.U. O EXTRANJERAS Y/O APLICACIONES DE PATENTES PENDIENTES DE E.U. O EXTRANJERAS. VER WWW.HENDRICKSON-INTL.COM/PATENT PARA UNA LISTA COMPLETA.
- NO SOLDE EN EL TUBO DEL EJE
- CONSULTE LA LIT. B31 PARA INFORMACIÓN COMPLETA DE TORQUE.



LA ACUMULACIÓN DE PINTURA EN ESTA ÁREA DEL CUADRO DESLIZABLE DEBAJO DE LAS PIERNAS DEL SURELOCK NO DEBE SUPERAR LOS 25 MILS PARA PERMITIR LA ROTACIÓN ADECUADA DEL SEGURO DE ALTURA DE MANEJO SURELOCK.

ÁREA TRASERA DEL DESLIZADOR RESERVADA PARA EL SEGURO DE ALTURA DE MANEJO DEL SURELOCK, COMO SE MUESTRA. NO INSTALE TANQUES DE AIRE U OTRO EQUIPO EN ESTA ÁREA.

OPCIONES DE SOPORTE DE TANQUE DE AIRE	
DIMENSIÓN E	
ESTÁNDAR	4.0
OPCIONAL	1.0

ESPECIFICACIONES DE RIEL Y CERRADOR			
DIM	DESCRIPCIÓN		
A	AGUJEROS EN RIELES	6.00	4.00
B	CERRADOR A PARTE SUPERIOR DEL CUADRO DESLIZABLE INCLUYENDO DESLIZANTES DE DESGASTE	1.625	1.750
C	DIÁMETRO DEL CERRADOR	1.375	1.625

*EL DIBUJO DE LA REVISIÓN DEL NÚMERO DE PARTE DEBE PARTIR DE LA REVISIÓN DEL DOCUMENTO

ESTA IMPRESIÓN SIGUE SIENDO PROPIEDAD DE HENDRICKSON. TODA LA INFORMACIÓN CONTENIDA ES CONFIDENCIAL. ES UN OBJETO CEDIDO QUE DEBE REGRESARSE CUANDO SE LE PIDA Y CON LA CONDICIÓN EXPRESA DE QUE NO ES PARA SER COPIADO O UTILIZADO DIRECTA O INDIRECTAMENTE PARA CUALQUIER PROPÓSITO QUE NO SEA EL PROPÓSITO PARA EL QUE SE LE HA PRESTADO A USTED

NOTE: ORIGINAL DRAWING CREATED IN CREO ALL REVISIONS TO THIS DRAWING MUST BE PERFORMED ON THE PRO/ENGINEER DRAWING AND THEN CONVERTED TO THE APPLICABLE FORMAT.

HENDRICKSON
TRAILER COMMERCIAL VEHICLE SYSTEMS
2070 INDUSTRIAL PLACE S.E. CANTON, OH 44701-2600 U.S.A.

UNLESS OTHERWISE NOTED:
TOLERANCES ARE:
XX: ± .06
XXX: ± .030
ANGULAR: ± 0.5°
DIMENSIONS ADHERE TO ANSI Y14.5M-1987

INFORMACIÓN DE ESTRUCTURA PRO/ENGINEER		PART NUMBER	*REV	P
TABLA DE FAMILIA NÚMERO DE PARTE GENÉRICO		D-40659	D-34856	11
		SCALE:	1:4	PAGE: 7 OF 8
		SIZE:	D	DRAWING NUMBER
				D-34856

SUSPENSIÓN ULTRAA-K
CON TECNOLOGÍA CHAMBER UP
DIBUJO DE INSTALACIÓN

ESTA IMPRESIÓN SIGUE SIENDO PROPIEDAD DE HENDRICKSON. TODA LA INFORMACIÓN CONTENIDA ES CONFIDENCIAL. ES UN OBJETO CEDIDO QUE DEBE REGRESARSE CUANDO SE LE PIDA Y CON LA CONDICIÓN EXPRESA DE QUE NO ES PARA SER COPIADO O UTILIZADO DIRECTA O INDIRECTAMENTE PARA CUALQUIER PROPÓSITO QUE NO SEA EL PROPÓSITO PARA EL QUE SE LE HA PRESTADO A USTED

ANCHO DE RIEL

48.19^{+0.00}_{-.06} PARA CUADRO DESLIZABLE SIN LAINAS
 48.56^{+0.00}_{-.06} PARA CUADRO DESLIZABLE CON LAINAS .18 DE ESPESOR
 48.65^{+0.00}_{-.06} PARA CUADRO DESLIZABLE SIN LAINAS .25 DE ESPESOR

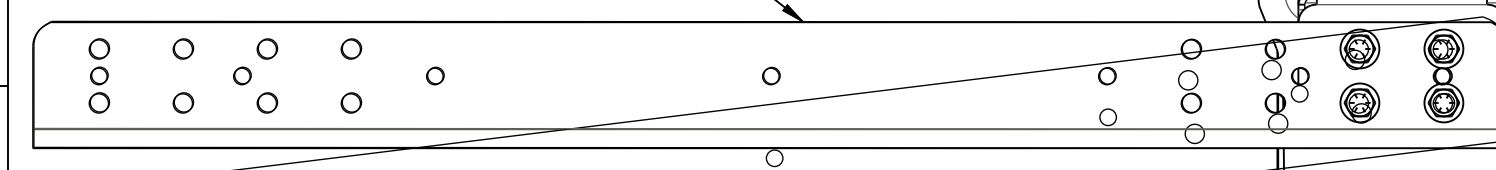
INSTALACIÓN DE CLIP

ASEGÚRESE DE QUE EL CLIP ESTÉ ENGANCHADO EN EL RIEL COMO SE MUESTRAN

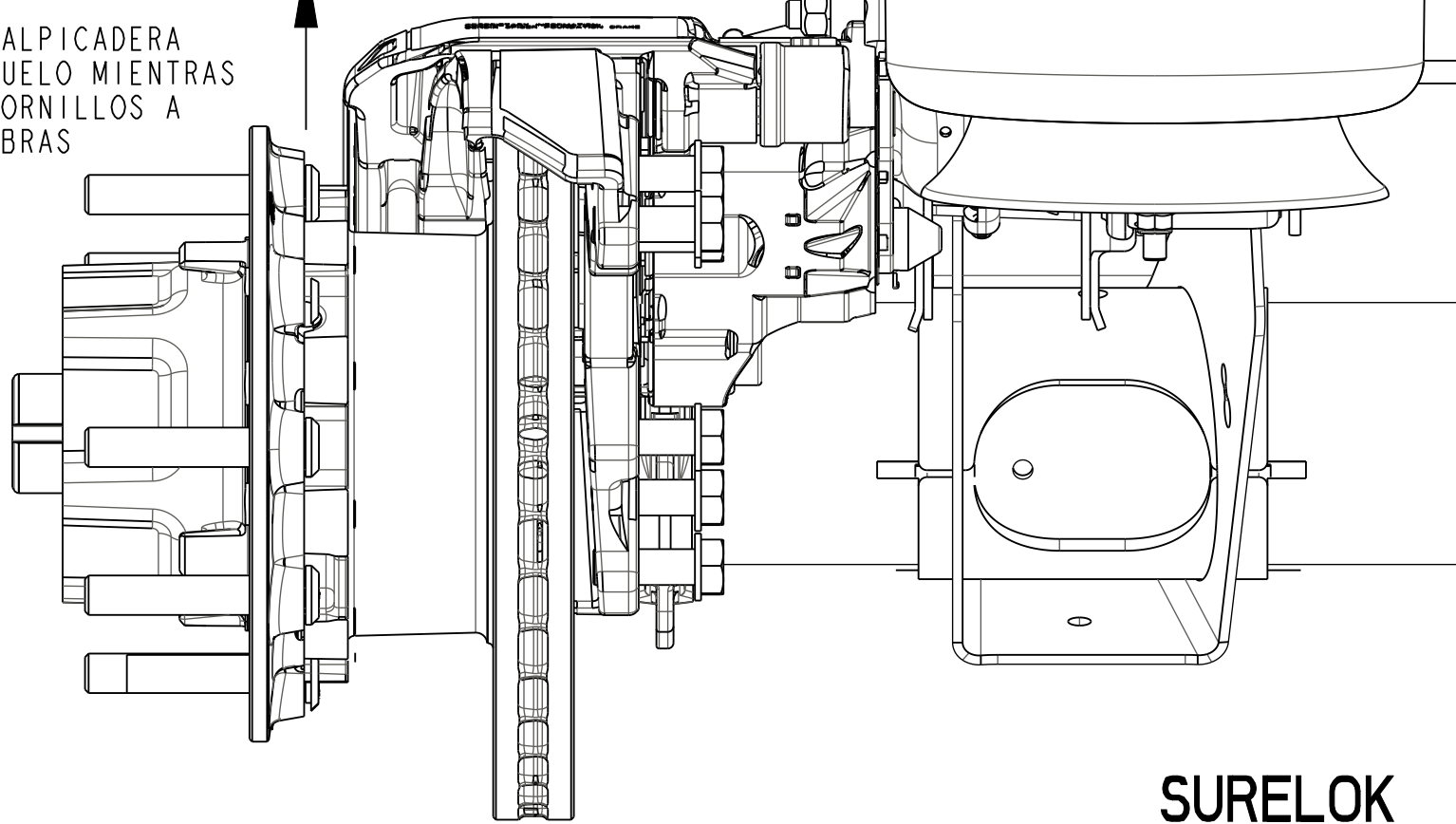
APRIETE LOS TORNILLOS DEL CLIP A 90-100 PIES-LIBRAS (1/2-13)

*HENDRICKSON ENVÍA CUADROS DESLIZABLES CON CLIPS DE RIEL APRETADOS A 30 PIES-LIBRAS

SALPICADERA FLEXIBLE MONSTRADA EN CONFIGURACIÓN DE OPERACIÓN



MANTENGA LA SALPICADERA PARALELA AL SUELO MIENTRAS APRIETA LOS TORNILLOS A 25-35 PIES-LIBRAS



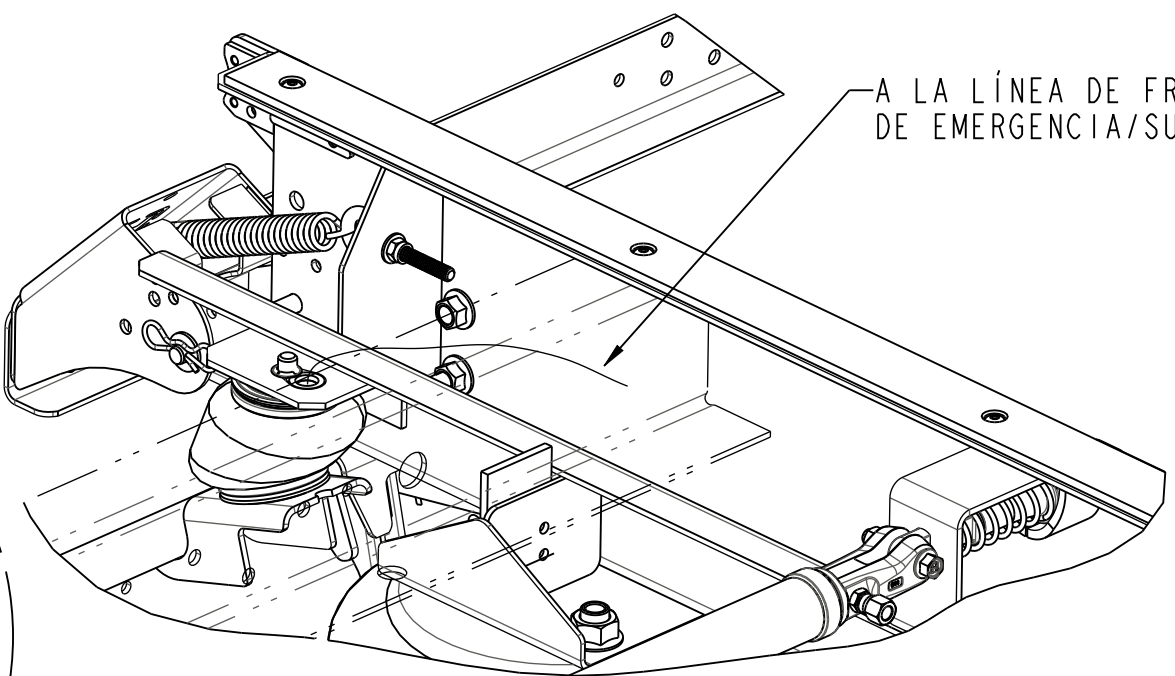
CLIP DEL RIEL DELANTERO MOSTRADO EN SU CONFIGURACIÓN DE ENVÍO

SALPICADERA MOSTRADA EN SU CONFIGURACIÓN DE ENVÍO

D-26971XXXX

NOTA: ALGUNOS ARTÍCULOS SON OMITIDOS PARA CLARIDAD

SURELOK

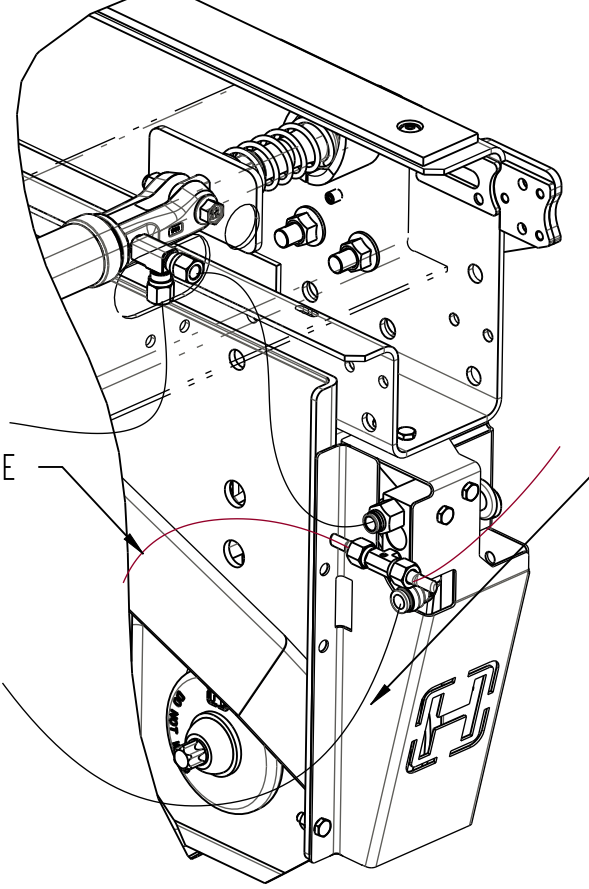


A LA LÍNEA DE FRENOS DE EMERGENCIA/SUMINISTRO

VER DETALLE G

DETALLE E

QUIK-DRAW DELANTE



DETALLE B

A LA LÍNEA DE SERVICIO DE FRENOS DE EMERGENCIA

A LA VÁLVULA DE PROTECCIÓN DE PRESIÓN (VER LA LIT. L738 PARA MÁS INFORMACIÓN)

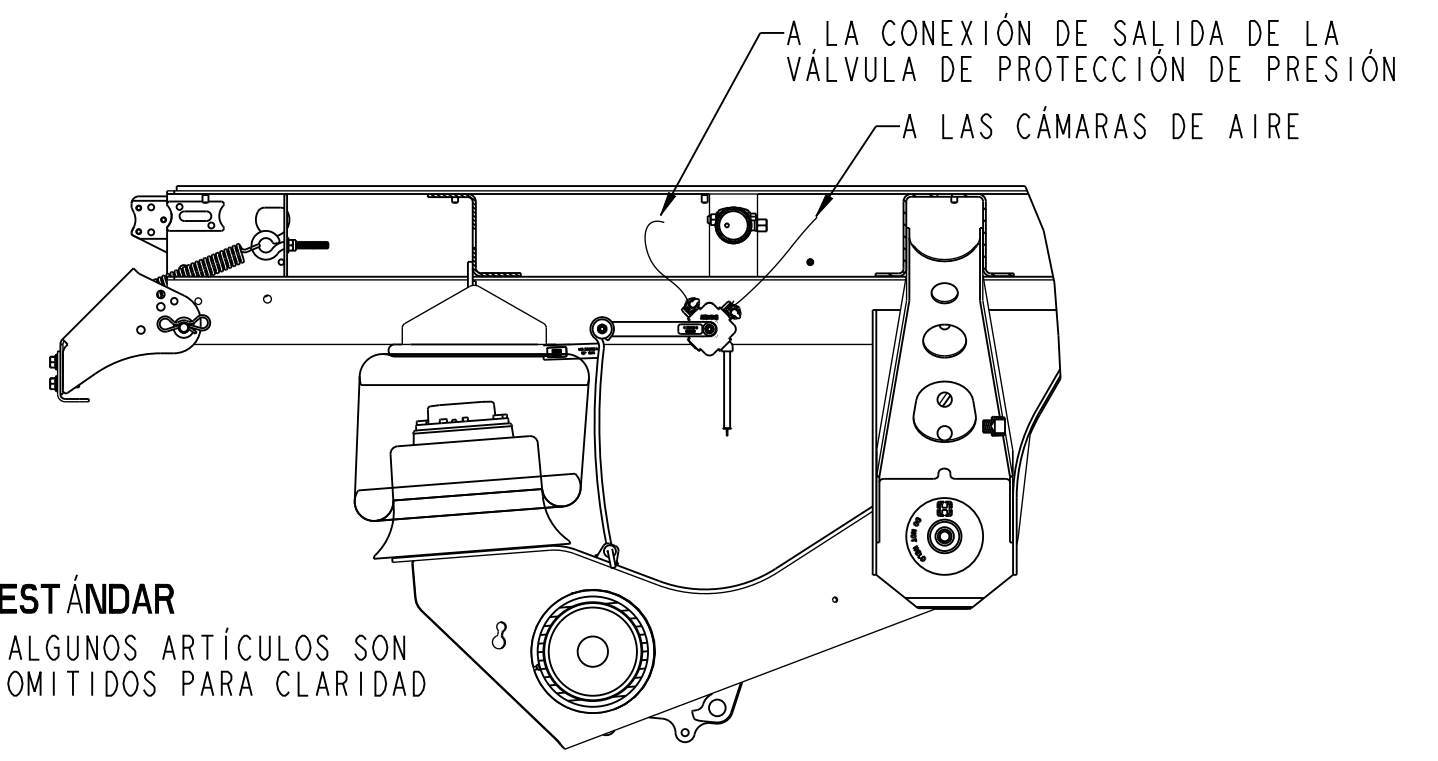
LADO IZQUIERO: DESPRENDA LA CABEZA DEL TORNILLO PIVOTE DESPUÉS DE LA ALINEACIÓN (VER LA LIT. L579 PARA MÁS INFORMACIÓN) (NO REQUERIDO PARA PRE-ALINEACIÓN)

LADO DERECHO: TORNILLO PIVOTE PRE-APRETADO

NOTA: TRAVESAÑOS OCULTOS PARA CLARIDAD

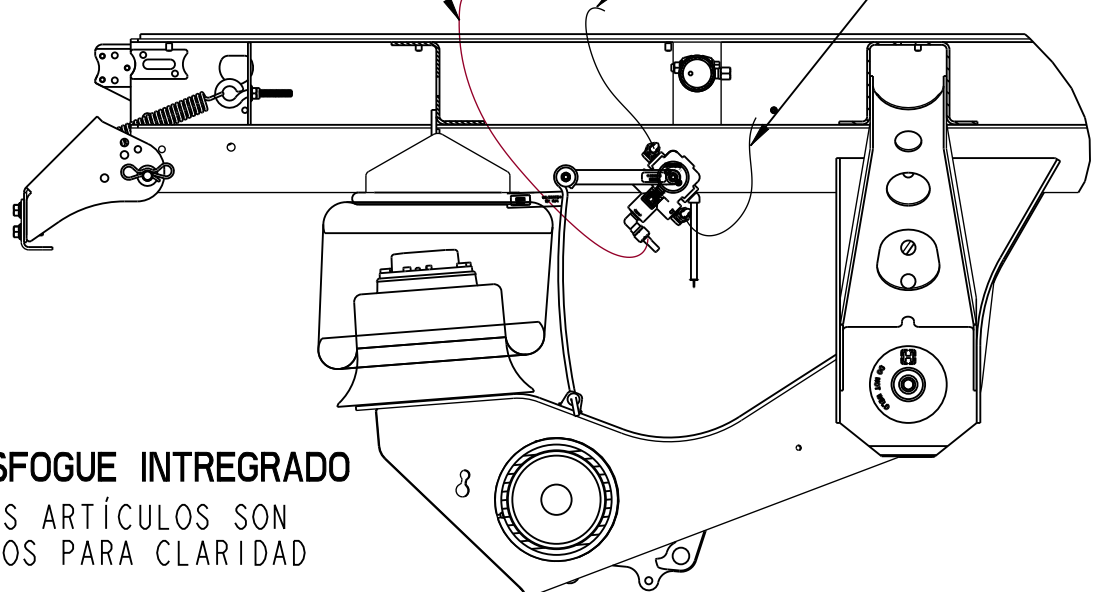
NOTE: ORIGINAL DRAWING CREATED IN CREO ALL REVISIONS TO THIS DRAWING MUST BE PERFORMED ON THE CREO DRAWING AND THEN CONVERTED TO THE APPLICABLE FORMAT.

OPCIONES VCA



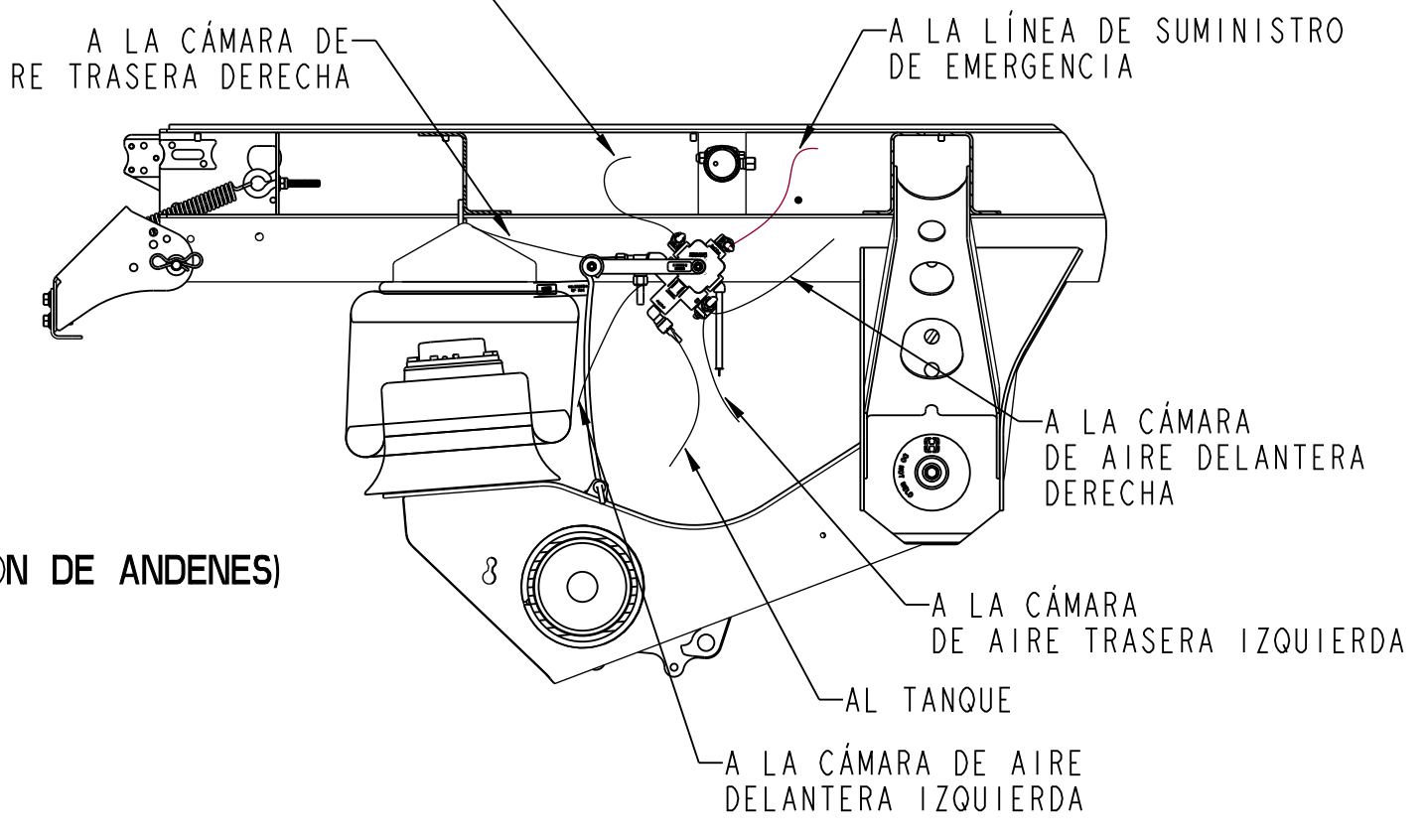
VCA ESTÁNDAR
 NOTA: ALGUNOS ARTÍCULOS SON OMITIDOS PARA CLARIDAD

A LA LÍNEA DE SUMINISTRO DE EMERGENCIA



VCA CON DESFOGUE INTEGRADO
 NOTA: ALGUNOS ARTÍCULOS SON OMITIDOS PARA CLARIDAD

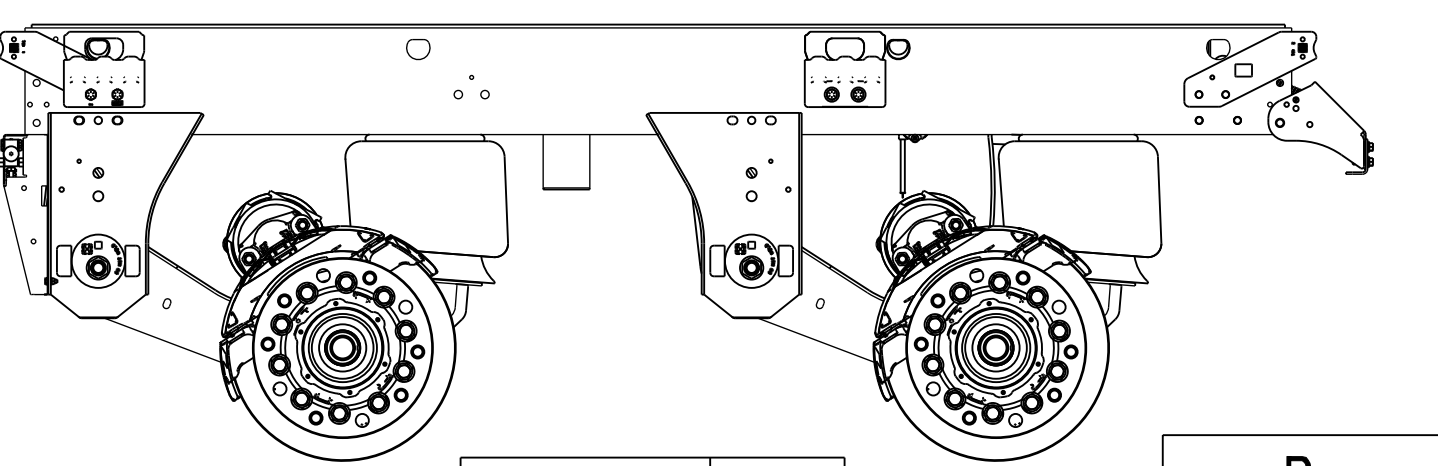
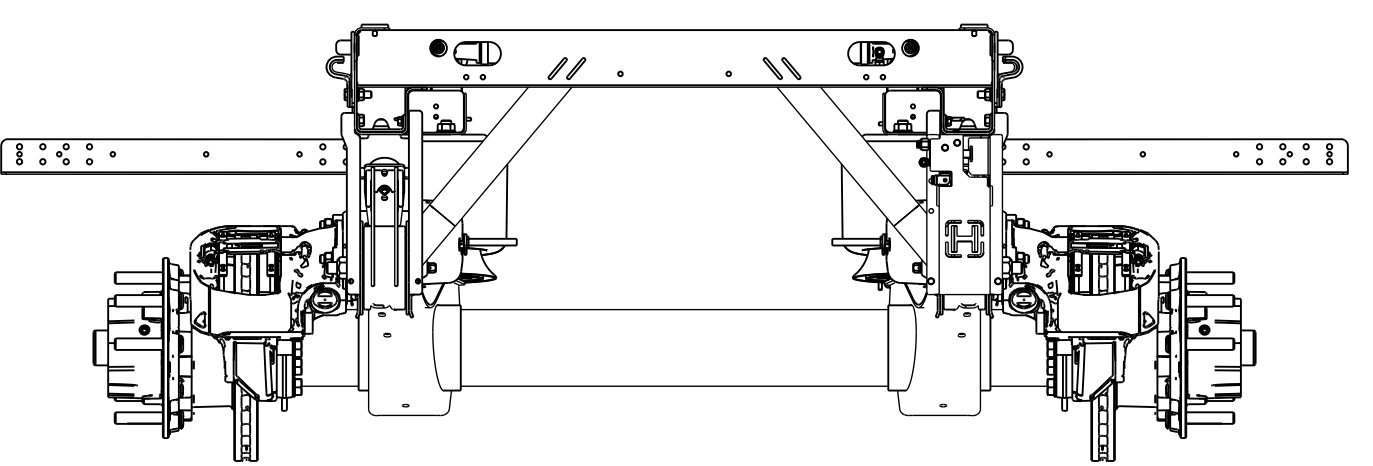
A LA CONEXIÓN DE SALIDA DE LA VÁLVULA DE PROTECCIÓN DE PRESIÓN



ESQUEMA DE TUBERÍA DST (TECNOLOGÍA DE ESTABILIZACIÓN DE ANDENES)

NOTA: ALGUNOS ARTÍCULOS SON OMITIDOS PARA CLARIDAD

ILUSTACIÓN DE FRENOS DE DISCO



*EL DIBUJO DE LA REVISIÓN DEL NÚMERO DE PARTE DEBE PARTIR DE LA REVISIÓN DEL DOCUMENTO

PART NUMBER	*REV	P PRODUCTION
D-34856	11	

SUSPENSIÓN ULTRAA-K CON TECNOLOGÍA CHAMBER UP
 DIBUJO DE INSTALACIÓN

SCALE: 1:4	PAGE: 8 OF 8
SIZE: D	DRAWING NUMBER: D-34856

HENDRICKSON
 TRAILER COMMERCIAL VEHICLE SYSTEMS
 2070 INDUSTRIAL PLACE S.E. CANTON, OH 44701-2600 U.S.A.

UNLESS OTHERWISE NOTED:	
TOLERANCES ARE:	DIMENSIONS ARE:
XX: ± .06	(INCHES/MM)
XXX: ± .030	
ANGULAR: ± 0.2°	
DIMENSIONS ADHERE TO ANSI Y14.5M-1987	
REV	ECN NO. BY DATE
11	33781 JMO 04-22-2020

DRAWN BY: J. DAHLER
 CHECKED BY: C. RADCLIFF
 APPROVED BY: B. NAPLES
 DATE: 22-Apr-2020

THIS DRAWING IS THE CONFIDENTIAL PROPERTY OF HENDRICKSON