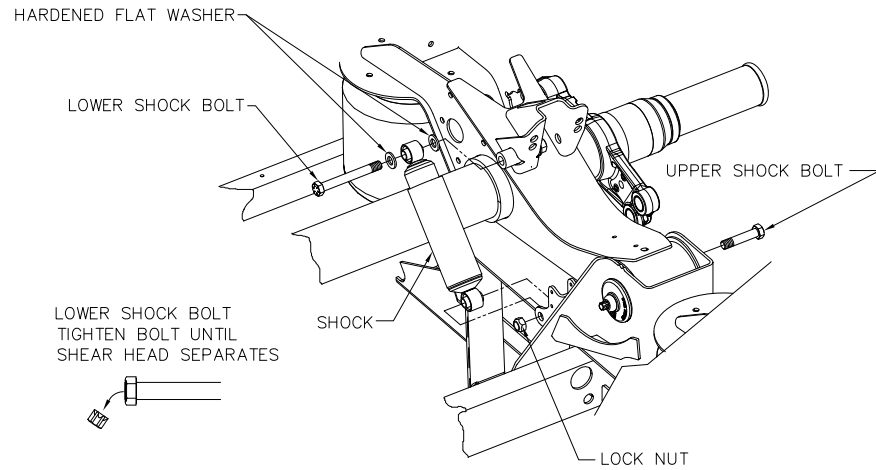


# SHOCK INSTALLATION

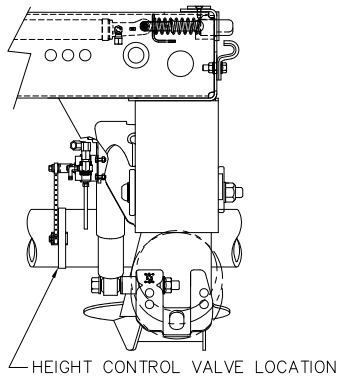


### IMPORTANT !

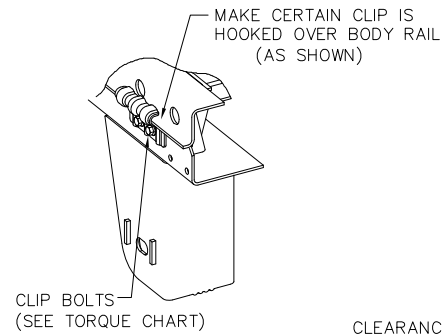
BOLT KIT INCLUDES TWO HARDENED WASHERS PER SHOCK WHICH MUST BE POSITIONED AS SHOWN. THESE WASHERS ARE NON-STANDARD WASHERS WITH TIGHTER TOLERANCED HOLES, DO NOT SUBSTITUTE STANDARD WASHERS FOR THESE PARTS.

### NOTES:

- SEE L-1182 FOR HEIGHT CONTROL KIT OPTIONS. SHORT ARM APPLICATION REQUIRED. BREAK OFF AT LINE.

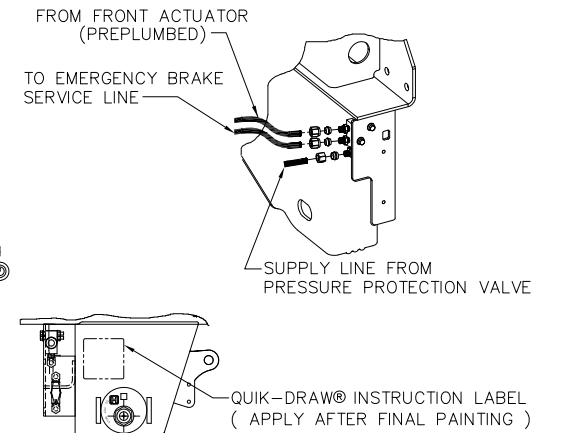
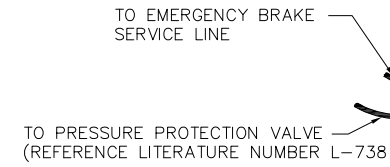
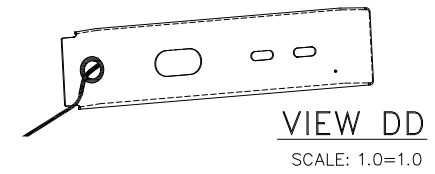


# CLIP INSTALLATION

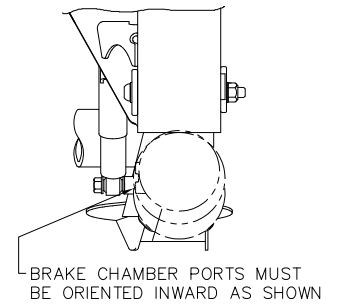


### CLEARANCE SPECIFICATIONS:

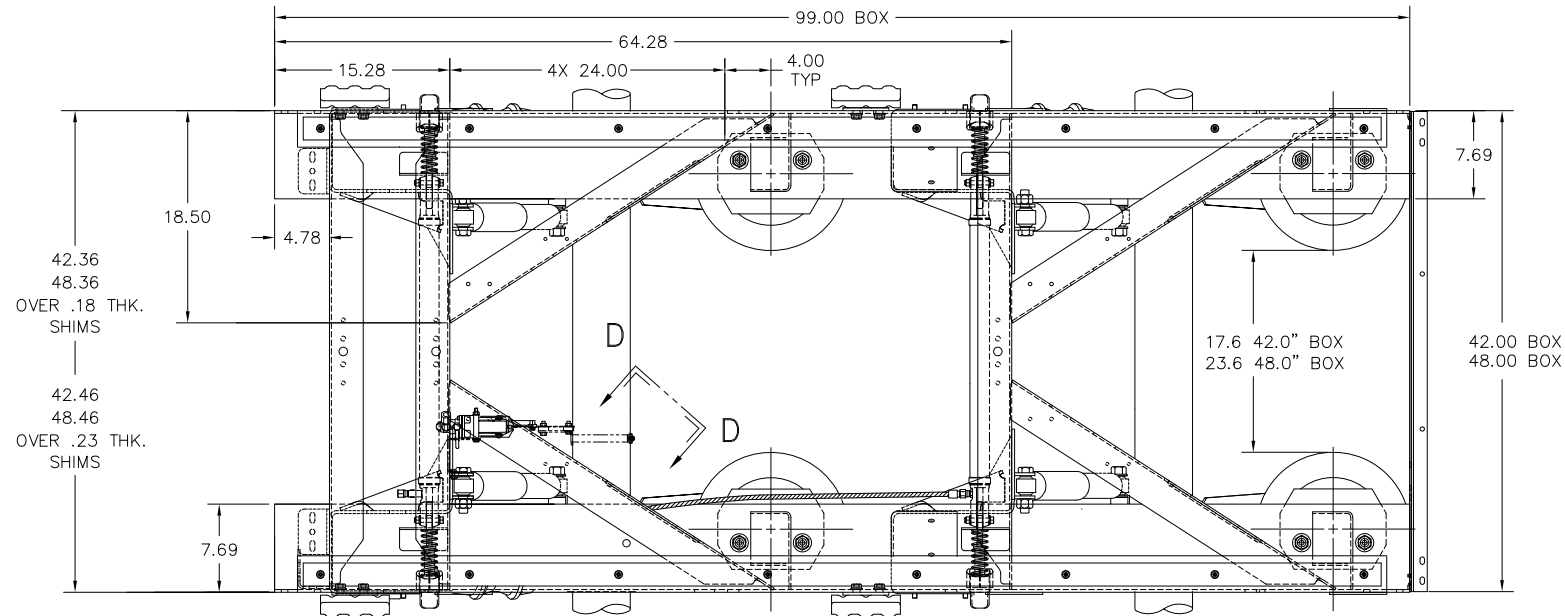
- 1.0 INCH MINIMUM CLEARANCE REQUIRED BETWEEN TOP OF TIRE AND BOTTOM OF TRAILER STRUCTURE WHEN AXLE IS AT FULL JOUNCE.
- 2.0 INCHES MINIMUM CLEARANCE REQUIRED BETWEEN INSIDE OF TIRE AND TRAILER STRUCTURE FOR TIRE AND LATERAL MOVEMENT.
- .75 INCH MINIMUM CLEARANCE MUST BE MAINTAINED AROUND AIR SPRING WHEN IT IS AT MAXIMUM DIAMETER.



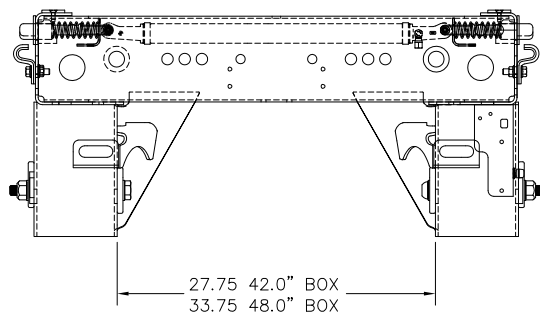
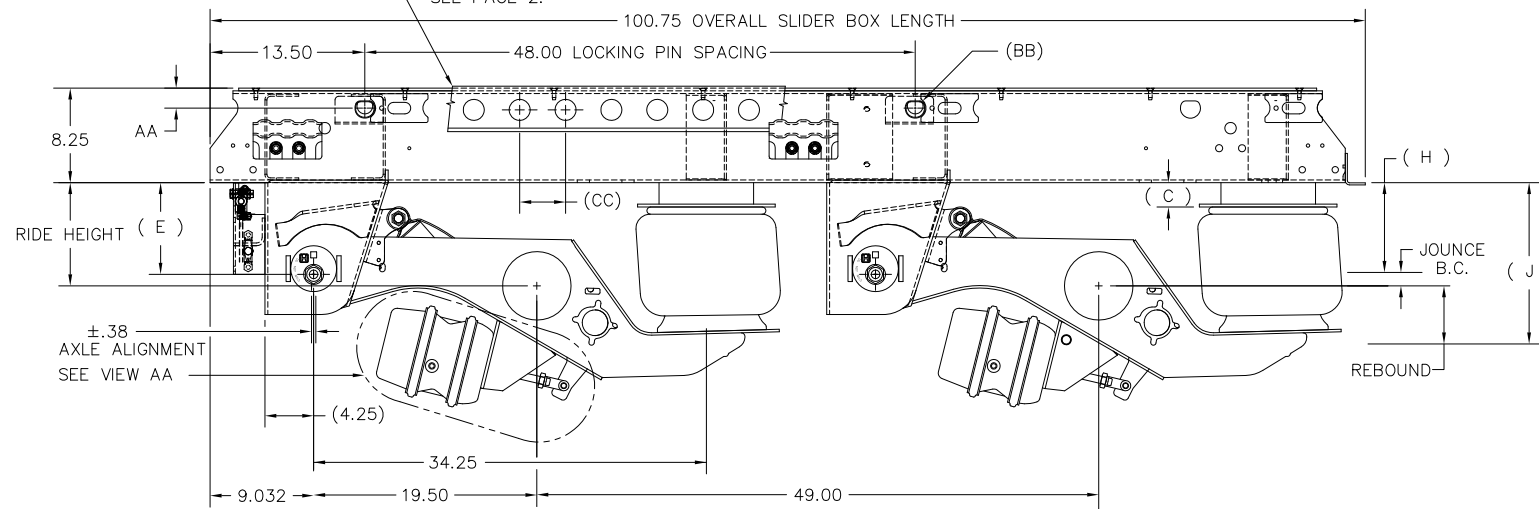
( SOME ITEMS OMITTED FOR CLARITY )



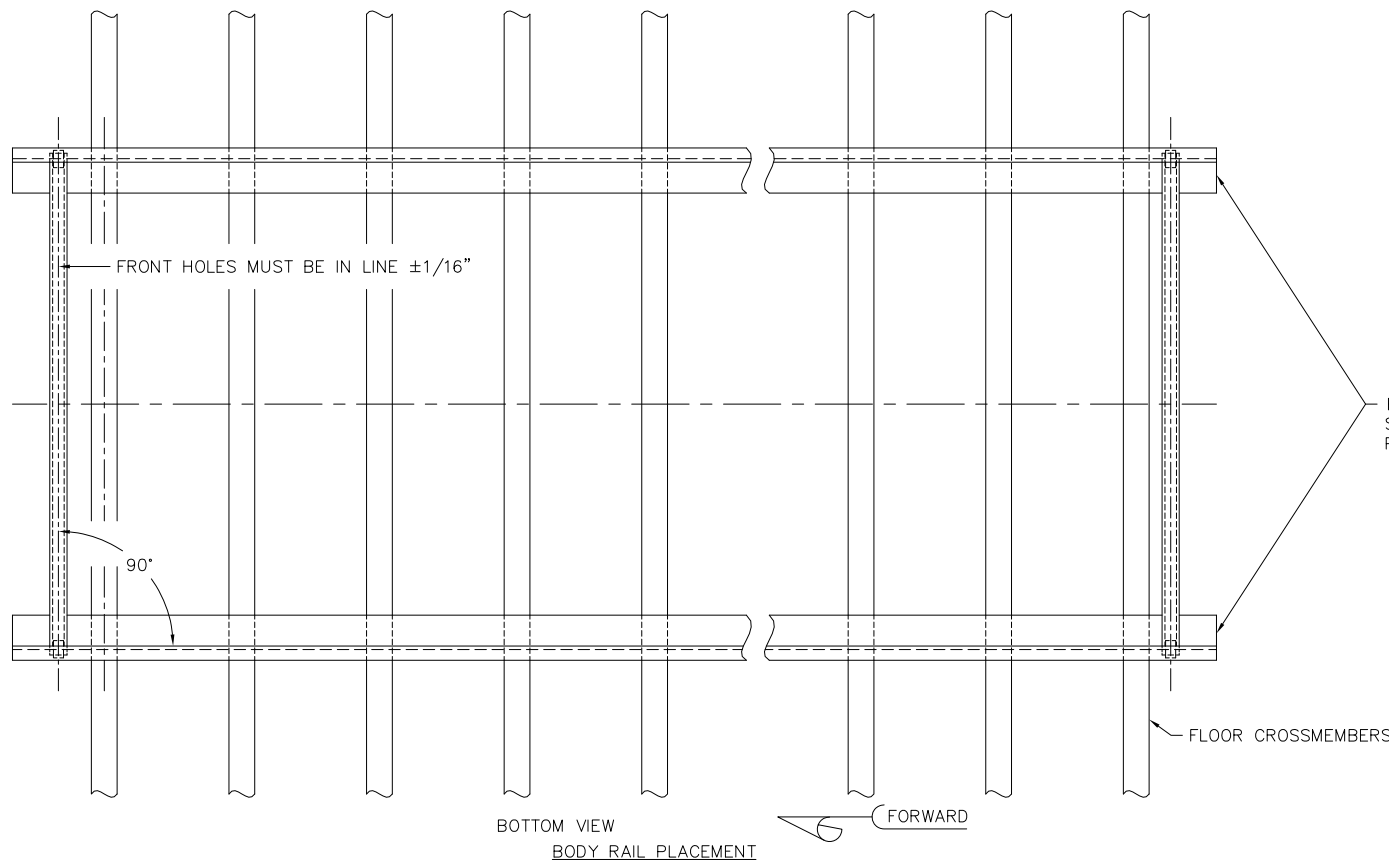
VIEW AA  
SCALE: 1.0=1.0



FOR BODY RAIL INSTALLATION INFORMATION SEE PAGE 2.

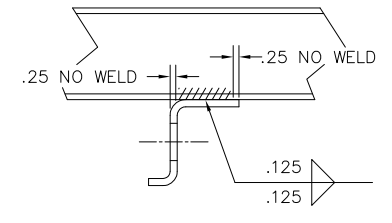


BB	LOCKING PIN DIAMETER	1.625	1.375
AA	Ø LOCKING PIN / TOP OF BOX INCLUDING WEAR PAD	1.750	1.625
CC	Ø - Ø HOLES IN BODY RAIL	4.00	6.00



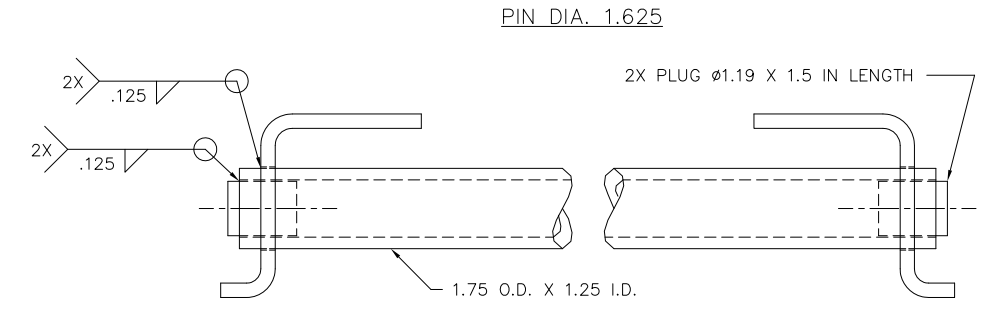
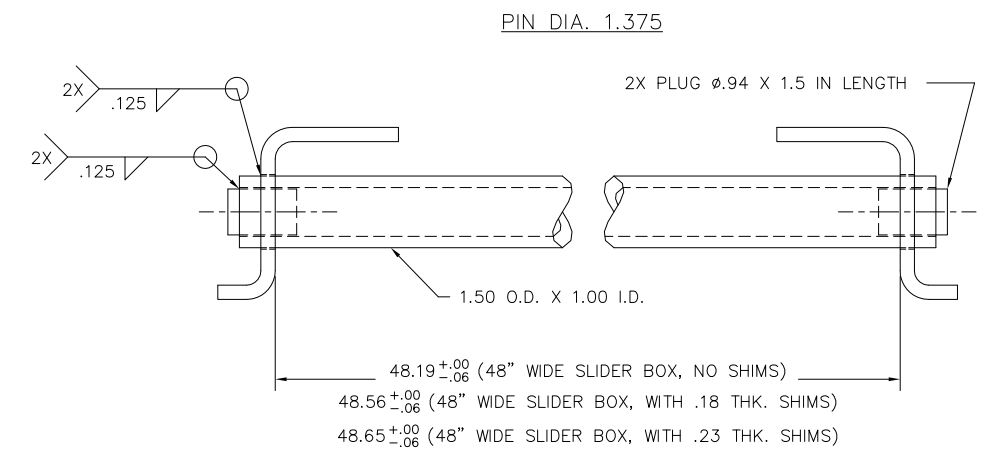
This Print remains the property of Hendrickson. All information contained thereon is confidential. It is loaned, subject to return on demand and on express condition that it is not to be copied or used directly or indirectly for any purpose other than the purpose for which it has been loaned to you.

REAR END OF BODY RAILS SHOULD BE SECURED TO BUMPER OR TRAILER STRUCTURE PER TRAILER MANUFACTURERS REQUIREMENT.

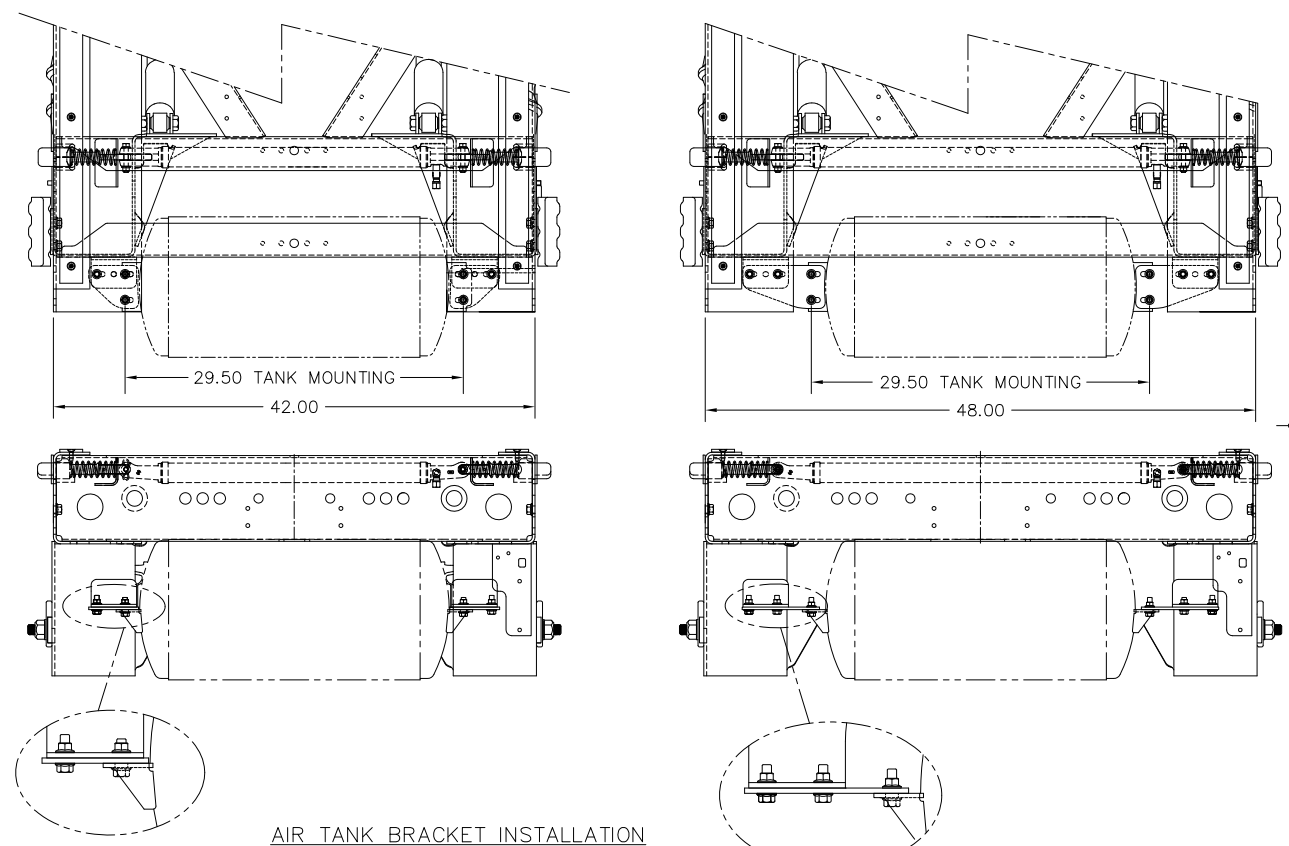


TYPICAL BODY RAIL ATTACHMENT SECTION

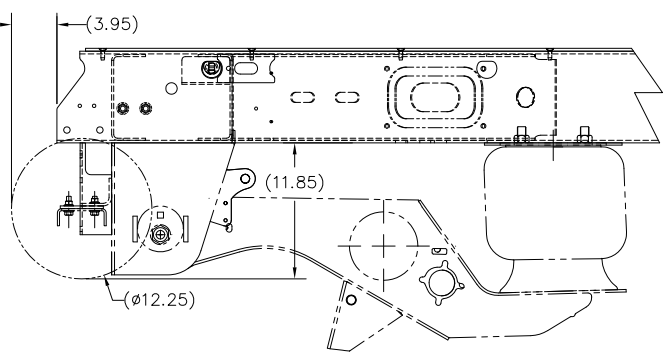
NOTES:  
1. ////////////// DENOTES WELD AREA



NOTES:  
1. CONTROL SPACING OF BODY RAILS EVERY 48 INCHES.  
2. POSITIVE STOPS MUST BE PROVIDED BY INSTALLER ON BOTH ENDS OF RAILS (LOCATE IN FIRST AND LAST HOLES). PROPOSED METHOD SHOWN ABOVE.



AIR TANK BRACKET INSTALLATION



B-14231-2: 6" HOLE CENTER STYLE, 42" BOX  
B-14231-8: 6" HOLE CENTER STYLE, 48" BOX  
B-21477-2: 4" HOLE CENTER STYLE, 42" BOX  
B-21477-8: 4" HOLE CENTER STYLE, 48" BOX

MANUAL STOP BAR

\* HENDRICKSON SHIPS SLIDERS WITH BODY RAIL CLIPS TORQUED AT 45-50 FT LB.

ITEMS ORDERED SEPARATELY SHIPPED LOOSE  
BODY RAILS  
(NOT SUPPLIED BY HENDRICKSON)

AIR TANK OPTION  
AIR TANK BRACKET KITS  
42" BOX: (P/N S-27742-1)  
48" BOX: (P/N S-27742-2)

STINGER OPTION  
STINGER (P/N D-24008)

SPRAY GUARD MOUNTING OPTION  
ANGLE 42" BOX (P/N S-22428-2)  
ANGLE 48" BOX (P/N S-22428-8)

SHOCK STRAP OPTION  
SHOCK STRAP (P/N C-23086-1)

TORQUE SPECIFICATIONS		
DESCRIPTION	SIZE	TORQUE (FT-LB)
SHOCK BOLT, UPPER	3/4-10	210-235
SHOCK BOLT, LOWER	3/4-10	210-235
AIR SPRING NUTS, UPPER	3/4-16	80-100
AIR SPRING NUT, LOWER	1/2-13	55-60
S-CAM BEARING BOLTS	3/8-16	35-45
BODY CLIP BOLTS	1/2-13	* 90-110
BRAKE CHAMBER MTG. NUTS	5/8-11	100-110
SPRAY GUARD BRACKET BOLTS	3/8-16	35-45
AIR VALVE BOLTS	1/4-20	9-13
ACTUATOR AIR LINE FITTINGS	-----	25 MAX.
STINGER MTG. BOLTS	1/2-13	70-80
STINGER AIR LINE BRACKET	3/8-16	35-45
AIR TANK BRACKET BOLTS	3/8-16	35-45
LINEAR ACTUATOR	3/8-16	13-17

\* DWG PART NUMBER REVISION MUST MATCH REVISION OF DOCUMENT

PART NO. \* REV  
DWG D-27517 20

HENDRICKSON  
TRAILER COMMERCIAL VEHICLE SYSTEMS  
2070 INDUSTRIAL PLACE S.E., CANTON, OH 44707-2600 U.S.A.

UNLESS OTHERWISE NOTED: TOLERANCES ARE: DIMENSIONS ARE: INCHES  
XX: ± .1  
XXX: ± .06  
ANGULAR: ± 0.5°  
3RD ANGLE PROJECTION  
20 32196 J.E.W. 02-07-19  
19 31721 J.E.W. 08-21-18  
18c 25593 J.E.W. 08/05/16  
18 25213 J.E.W. 05-19-16  
DRAWN BY K.GALIGHER 10/5/02  
CHKD BY C. ANDERSON 2-27-03  
APP'D BY T.HESS

VANTRAX<sup>®</sup> HKAL  
INSTALLATION DRAWING

SCALE: .125=1.000 SIZE: D  
DRAWING NO. D-27517  
PAGE 2 OF 6

DIMENSIONS FROM  
PAGE 1

RIDE HEIGHT	JOUNCE	REBOUND	BUMPER CONTACT	C	E	H	J	** SUSPENSION WEIGHT (LB)
								10.0
11.0	3.0	4.3	2.6	2.06	10.0	7.6	15.2	545.75

\* BOX WEIGHT INCLUDES: SLIDER BOX WELDMENT WITH FRAME BRACKETS, LOCK PINS AND ALL PIN PULL COMPONENTS (INCLUDING ACTUATOR VALVE, FITTINGS, ETC.) AND NO SHIMS.

\*\* SUSPENSION WEIGHT INCLUDES: BEAMS, BUSHINGS, AXLE WRAPS, PIVOT CONNECTION COMPONENTS, AIR SPRING COMPONENTS AND SHOCK ABSORBER COMPONENTS. WEIGHT IS TOTAL FOR TWO SUSPENSIONS.

\*\*\* AXLE WEIGHT INCLUDES: AXLE TUBE, SPINDLES, SPIDERS, STANDARD 16.5" X 7" BRAKE COMPONENTS, AND AXLE NUT KIT (BRAKE CHAMBERS AND SLACK ADJUSTERS NOT INCLUDED). WEIGHT IS TOTAL FOR TWO AXLES.

\*\*\*\* OPTION WEIGHT TABLE IS NOT ALL-INCLUSIVE; MANY ADDITIONAL OPTIONS ARE AVAILABLE. CONTACT HENDRICKSON ENGINEERING FOR WEIGHTS OF OPTIONS NOT LISTED IN CHART.

*** AXLE WEIGHT (LB)		
BOX WIDTH	SPINDLE TYPE	
	HN	HP
37" & 38"	499.53	514.99
43" & 44"	518.09	533.63

* SLIDER BOX WEIGHT		
RIDE HEIGHT	BOX WEIGHT (LB)	BOX WEIGHT (LB)
	42.0" BOX	48.0" BOX
10.0	551.73	565.26
11.0	567.65	581.18

**** OPTION WEIGHT ADDITION (LB)		
OPTIONAL COMPONENT	BOX WIDTH	
	42"	48"
SHIMS ON BOX (.18 THK.)	5.29	
SHIMS ON BOX (.23 THK.)	6.22	
16.5" X 7" HXS BRAKES	5.04	
16.5" X 8.625" HXS BRAKES	26.00	
EXTENDED SERVICE/HIGH-DAMPING SHOCKS	6.24	
LOW-PRESSURE AIR SPRINGS	15.20	
SEALED CLAMP-ON DUST SHEILDS	19.49	
SHOCK STRAPS	2.30	
MGM BRAKE CHAMBERS (STD. STROKE)	80.76	
MGM BRAKE CHAMBERS (LONG STROKE)	83.60	
MGM BRAKE CHAMBERS (LONG STROKE, EXTENDED WARRANTY)	84.80	
HALDEX SLACK ADJUSTERS (5.5"OR 6.0" LG.)	29.60	
GUNITE SLACK ADJUSTERS (5.5"OR 6.0" LG.)	29.94	
AKH0270-3 HCV KIT (BOLTED LINK)	2.91	
STINGER KIT (32" LG)	10.02	
STINGER KIT (36" LG)	11.03	
MUP FLAP MTG. ANGLE KIT	24.6	26.2
AIR TANK BRACKET KIT	2.34	3.34

This Print remains the property of Hendrickson. All information contained thereon is confidential. It is loaned, subject to return on demand and on express condition that it is not to be copied or used directly or indirectly for any purpose other than the purpose for which it has been loaned to you.

NOTES:

1. TO OBTAIN TOTAL SYSTEM WEIGHT, ADD ONE ITEM EACH FROM SLIDER BOX, SUSPENSION & AXLE WEIGHT TABLES, PLUS ALL APPLICABLE OPTION WEIGHTS FROM OPTION WEIGHT TABLE.
2. CONTACT HENDRICKSON FOR ALLOWABLE RIDE HEIGHT RANGES.

3 JOUNCE AND REBOUND DIMENSIONS CHANGE AS THE RIDE HEIGHT CHANGES FROM THE NOMINAL POSITION.

4 DIMENSIONS "H" & "J" WILL REMAIN CONSTANT REGARDLESS OF RIDE HEIGHT VARIATION FROM NOMINAL POSITION.

20 \*DWG PART NUMBER REVISION MUST MATCH REVISION OF DOCUMENT

PART NO.	* REV	P PRODUCTION
DWG D-27517	20	

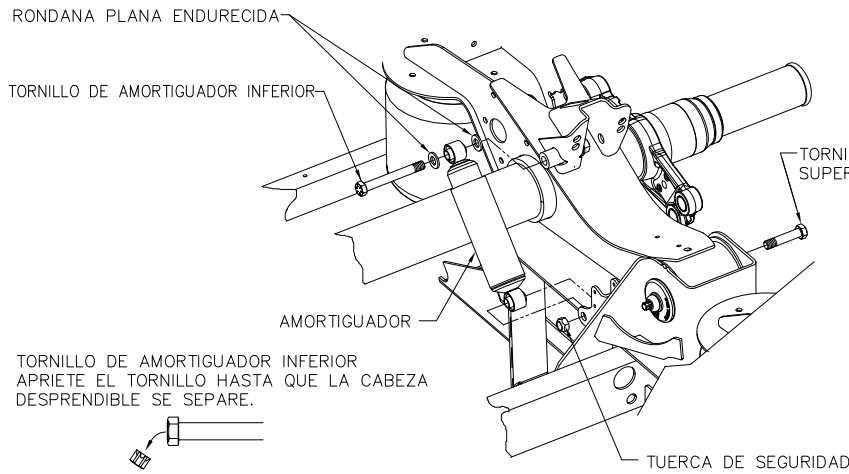


UNLESS OTHERWISE NOTED: TOLERANCES ARE IN INCHES	20 32196 J.E.W. 02-07-19	DRAWN BY K. GALIGHER	10-5-02
.X: ± -	19 31221 J.E.W. 08-21-18	CHKD BY C. ANDERSON	
.XX: ± -	18c 25593 J.E.W. 08/05/16	2-27-03	
.XXX: ± -	18 25213 J.E.W. 05-19-16	APPD BY T. HESS	
ANGULAR: ± -	90 ANGLE PROJECTION		

VANTRAX® HKAL  
INSTALLATION DRAWING

SCALE .25=1.00	SIZE D	PAGE 3 OF 6
DRAWING NO.		D-27517

# INSTALACIÓN DE AMORTIGUADOR



TORNILLO DE AMORTIGUADOR INFERIOR  
APRIETE EL TORNILLO HASTA QUE LA CABEZA  
DESPRENDIBLE SE SEPARE.

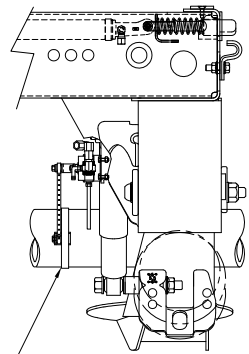
¡¡IMPORTANTE!!

EL KIT DE TORNILLERÍA INCLUYE DOS RONDANAS ENDURECIDAS POR CADA AMORTIGUADOR QUE DEBEN COLOCARSE COMO SE MUESTRA.

ESTAS RONDANAS NO SON RONDANAS ESTÁNDAR CON AGUJEROS CON Poca TOLERANCIA, NO SUSTITUYA LAS RONDANAS ESTÁNDAR POR ESTAS PARTES.

### NOTAS:

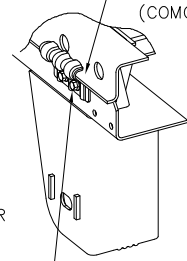
VEA LA LIT. L-1182 PARA OPCIONES DE CONTROL DE ALTURA. APLICACIONES DE BRAZO CORTO. RÓMPASE EN LA LÍNEA.



UBICACIÓN DE LA VÁLVULA DE CONTROL DE ALTURA

# INSTALACIÓN DE CLIP

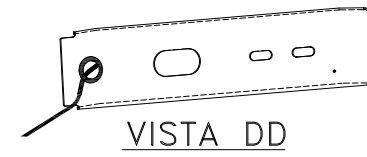
ASEGÚRESE DE QUE EL CLIP ESTÉ ENGANCHADO EN EL RIEL (COMO SE MUESTRA)



APRIETE LOS TORNILLOS DEL CLIP (VER TABLA DE TORQUE)

### ESPECIFICACIONES DEL CLARO:

- A) UN CLARO MÍNIMO DE 1.0 PULGADA ES REQUERIDO ENTRE EL PARTE SUPERIOR DE LA LLANTA Y LA PARTE INFERIOR DE LA ESTRUCTURA DEL REMOLQUE CUANDO EL EJE ESTÉ A SU BOTE COMPLETO.
- B) UN CLARO MÍNIMO DE 2.0 PULGADAS ES REQUERIDO ENTRE LA PARTE INTERNA DE LA LLANTA Y LA ESTRUCTURA DEL REMOLQUE PARA LA LLANTA Y EL MOVIMIENTO LATERAL.
- C) UN CLARO MÍNIMO DE .75 PULGADAS DEBE MANTENERSE ALREDEDOR DE LA CÁMARA CUANDO ESTÉ A SU MÁXIMO DIÁMETRO.



### VISTA DD

ESCALA 1.0 = 1.0:

DESDE LA PARTE FRONTAL DEL ACTUADOR (PRE-INSTALADO)

A LA LÍNEA DE SERVICIO DE FRENOS DE EMERGENCIA

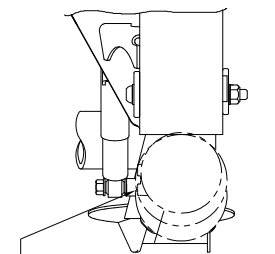
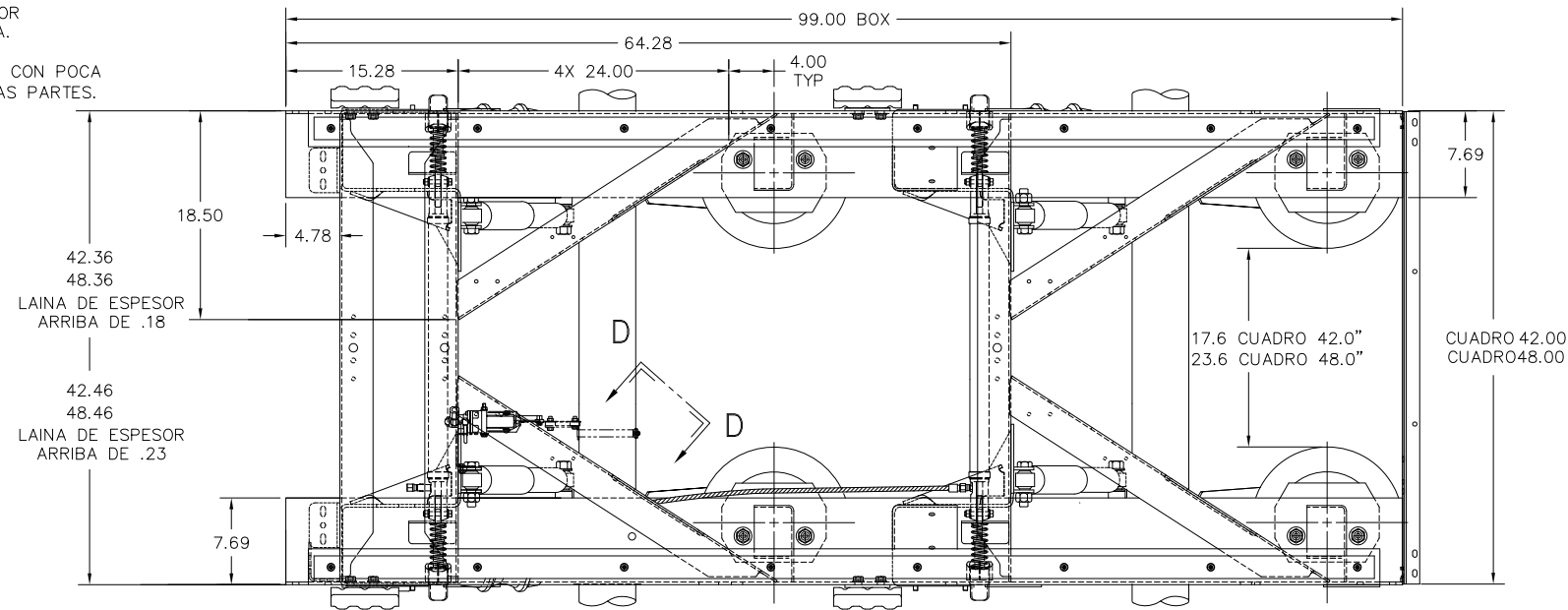
A LA LÍNEA DE SERVICIO DE FRENOS DE EMERGENCIA

A LA VÁLVULA DE PROTECCIÓN DE PRESIÓN (CONSULTE LA LIT. L-738)

LÍNEA DE SUMINISTRO DESDE LA VÁLVULA DE PROTECCIÓN DE PRESIÓN

ETIQUETA DE INSTRUCCIONES QUIK-DRAW® (COLÓQUELA DESPUÉS DE LA PINTURA FINAL)

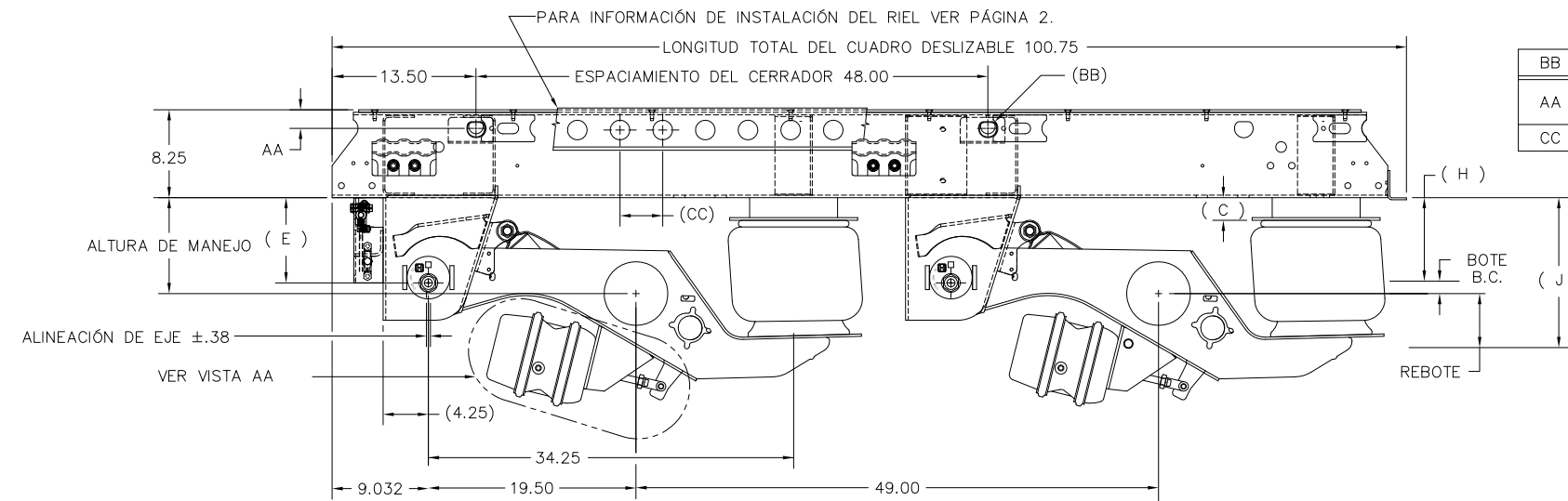
(ALGUNOS ARTÍCULOS SON OMITIDOS PARA CLARIDAD)



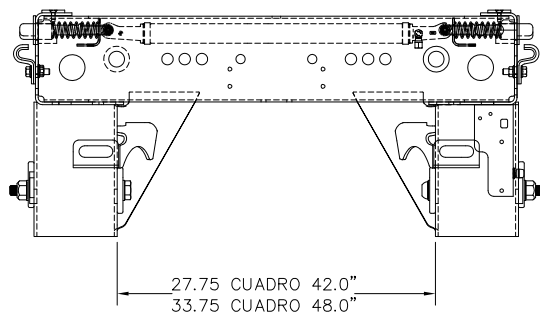
LOS PUERTOS DE CÁMARA DE FRENO DEBEN ESTAR ORIENTADOS HACIA EL INTERIOR COMO SE MUESTRA.

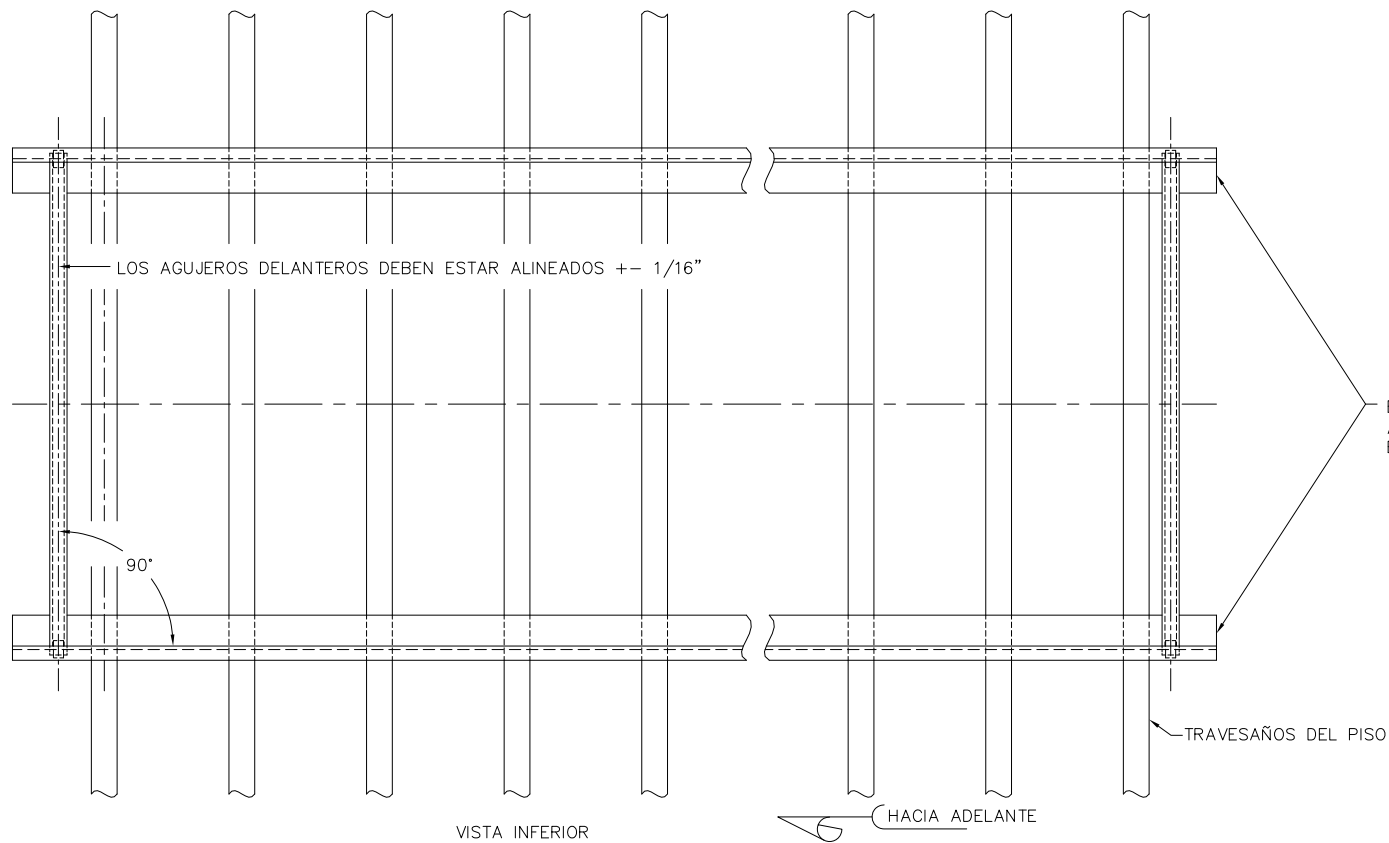
### VISTA AA

ESCALA 1.0 = 1.0:



BB	DIÁMETRO DEL CERRADOR	1.625	1.375
AA	Ø CERRADOR/PARTE SUPERIOR DEL CUADRO DESLIZABLE INCLUYENDO DESLIZANTES DE DESGASTE	1.750	1.625
CC	Ø - Ø AGUJEROS EN RIELES	4.00	6.00

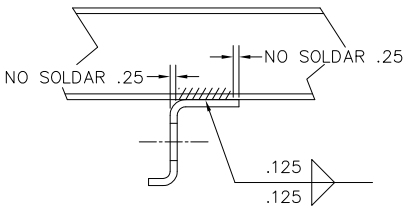




VISTA INFERIOR  
COLOCACIÓN DE RIELES

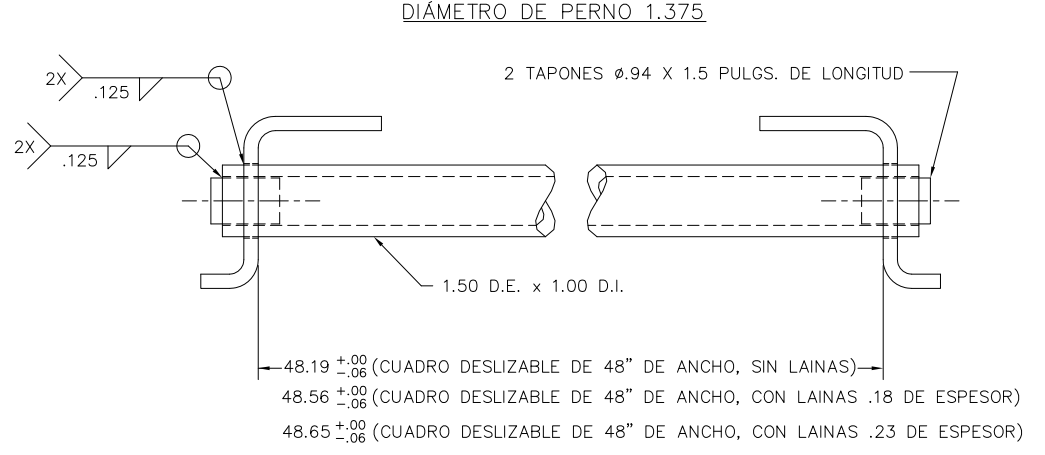
Esta impresión sigue siendo propiedad de Hendrickson. Toda la información contenida es confidencial. Es un objeto cedido que debe regresarse cuando se le pida y con la condición expresa de que no es para ser copiado o utilizado directa o indirectamente para cualquier propósito que no sea el propósito para el que se le ha prestado a usted.

EL EXTREMO TRASERO DE LOS RIELES DEBE ESTAR ASEGURADO A LA DEFENSA O A LA ESTRUCTURA DEL REMOLQUE SEGÚN EL REQUERIMIENTO DEL FABRICANTE DEL REMOLQUE.

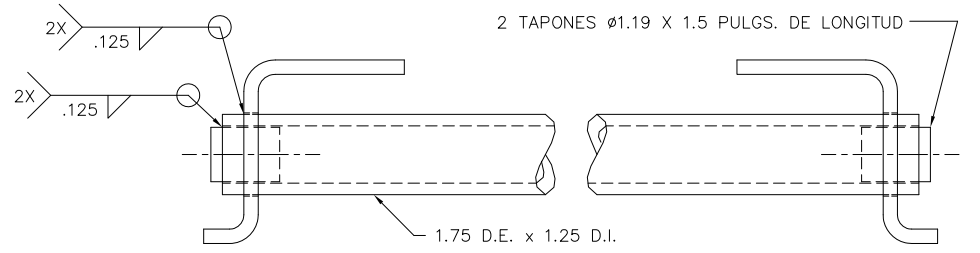


SECCIÓN DE SUJECIÓN DE RIELES TÍPICA

- NOTAS:  
1. // // // // // DENOTA ÁREA A SOLDAR

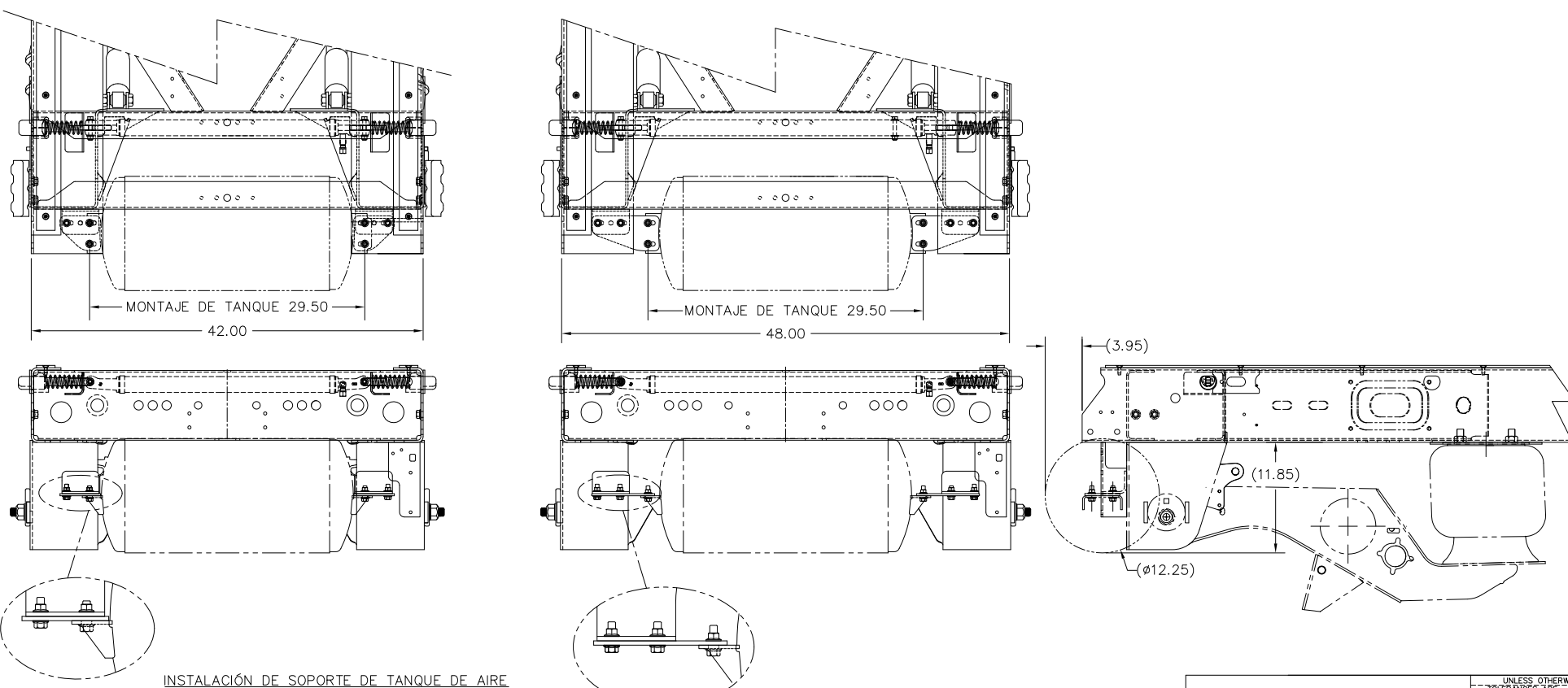


DIÁMETRO DE PERNO 1.375



DIÁMETRO DE PERNO 1.625

- NOTAS:  
1. CONTROLE ESPACIAMIENTO DE LOS RIELES CADA 48 PULGADAS.  
2. EL INSTALADOR DEBE PROPORCIONAR TOPES POSITIVOS EN AMBOS EXTREMOS DE LOS RIELES (UBICADOS EN EL PRIMER Y ÚLTIMO AGUJEROS). MÉTODO PROPUESTO MOSTRADO ARRIBA.



INSTALACIÓN DE SOPORTE DE TANQUE DE AIRE

- ARTÍCULOS ORDENADOS POR SEPARADO, SE ENVÍAN SUELTOS.**  
 RIELES  
 (NO SUMISTRADOS POR HENDRICKSON)  
 OPCIONES DE TANQUE DE AIRE  
 KITS DE TANQUE DE AIRE  
 CUADRO 42" (NO. PARTE S-27742-1)  
 CUADRO 48" (NO. PARTE S-27742-2)  
 OPCIÓN DE ARNÉS  
 ARNÉS (NO. PARTE D-24008)  
 OPCIÓN ÁNGULO DE MONTAJE DE LODERA ANTI-SPRAY  
 ÁNGULO CUADRO 42" (NO. PARTE S-22428-2)  
 ÁNGULO CUADRO 48" (NO. PARTE S-22428-8)  
 OPCIÓN DE ABRAZADERA DE AMORTIGUADOR  
 ABRAZADERA DE AMORTIGUADOR (NO. PARTE C-23086-1)

ESPECIFICACIONES DE TORQUE		
DESCRIPCIÓN	TAMAÑO	TORQUE (PIES-LIBRAS)
TORNILLO DE AMORTIGUADOR, SUPERIOR	3/4-10	210-235
TORNILLO DE AMORTIGUADOR, INFERIOR	3/4-10	210-235
TUERCAS DE CÁMARA DE AIRE, SUPERIOR	3/4-16	80-100
TUERCA DE CÁMARA DE AIRE, INFERIOR	1/2-13	55-60
TORNILLERÍA DE BALERO DE LEVA-S	3/8-16	35-45
TORNILLERÍA DEL CLIP	1/2-13	* 90-110
TUERCAS DE MONTAJE DE CÁMARA DE FRENOS	5/8-11	100-110
TORNILLERÍA DE SOPORTE DE LODERA ANTI-SPRAY	3/8-16	35-45
TORNILLERÍA DE VÁLVULA DE AIRE	1/4-20	9-13
CONEXIONES DE LÍNEAS DE AIRE DEL ACTUADOR	----	25 MAX.
TORNILLOS DE MONTAJE DEL ARNÉS	1/2-13	70-80
SOPORTE DE LÍNEA DE AIRE DEL ARNÉS	3/8-16	35-45
TORNILLERÍA DEL SOPORTE DEL TANQUE DE AIRE	3/8-16	35-45
ACTUADOR LINEAL	3/8-16	13-17

- B-14231-2 ESTILO CENTRO DEL AGUJERO 6", CUADRO 42"  
 B-14231-8 ESTILO CENTRO DEL AGUJERO 6", CUADRO 48"  
 B-21477-2 ESTILO CENTRO DEL AGUJERO 4", CUADRO 42"  
 B-21477-8 ESTILO CENTRO DEL AGUJERO 4", CUADRO 48"  
 BARRA DE DETENCIÓN MANUAL

\* HENDRICKSON ENVÍA CUADROS DESLIZABLES CON CLIPS DE RIEL APRETADOS A 45-50 PIES-LIBRAS.

P  
PRODUCCIÓN

\* LA REVISIÓN DEL NÚMERO DE PARTE DE DWG DEBE PARTIR DE LA REVISIÓN DEL DOCUMENTO

PART NO.	* REV
DWG D-27517	20

**HENDRICKSON**  
 TRAILER COMMERCIAL VEHICLE SYSTEMS  
 2070 INDUSTRIAL PLACE S.E., CANTON, OH 44707-2600 U.S.A.

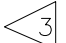

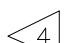

UNLESS OTHERWISE NOTED: TOLERANCES ARE: X: ± .1 XX: ± .06 XXX: ± .030 ANGULAR: ± 0.5°	DIMENSIONS ARE: INCHES 20 32196 19 31721 18 25593	REV	DATE	BY
		02-07-19		J. WIGGINS
		08-21-18		N. GIAMATI
		07-19-16		T. HESS

DRAWN BY: J. WIGGINS  
 CHKD BY: N. GIAMATI  
 APP'D BY: T. HESS  
 DATE: 7-19-16

DIBUJO DE INSTALACIÓN  
 VANTRAAX®HKAL

SCALE	SIZE	PAGE
7/20/16	D	5 OF 6
D-27517		

DIMENSIONES DE PÁGINA 1

ALTURA DE MANEJO	 BOTE	 REBOTE	CONTACTO DEL TACÓN	C	E	 H	 J	** PESO DE LA SUSPENSIÓN (LB)
10.0	2.9	4.4	2.5	2.06	8.0	6.8	14.8	545.75
11.0	3.0	4.3	2.6	2.06	10.0	7.6	15.2	545.75

\*EL PESO DEL CUADRO DESLIZABLE INCLUYE: SOLDADURA DEL CUADRO DESLIZABLE CON LAS PERCHAS, CERRADORES Y COMPONENTES DE DESENGANCHE (INCLUYENDO VÁLVULA DEL ACTUADOR, CONEXIONES, ETC.), Y SIN LAINAS.

\*\*EL PESO DE LA SUSPENSIÓN INCLUYE: VIGAS, BUJES, ENVOLVENTES DE EJE, COMPONENTES DE LA CONEXIÓN PIVOTE, COMPONENTES DE LA CÁMARA DE AIRE, Y COMPONENTES DEL AMORTIGUADOR. EL PESO TOTAL ES POR DOS SUSPENSIÓNES.

\*\*\* EL PESO DEL EJE INCLUYE: TUBO DEL EJE, ESPIGAS, ARAÑAS, Y COMPONENTES ESTÁNDAR DE FRENOS 16.5" X 7", Y EL KIT DE TUERCA DE EJE (CÁMARA DE FRENO Y MATRACAS NO INCLUIDAS). EL PESO TOTAL ES POR DOS EJES.

\*\*\*\* LA TABLA DE PESOS DE OPCIÓN NO ES TODO INCLUIDO; MUCHAS OPCIONES ADICIONALES ESTÁN DISPONIBLES. CONTACTE AL DEPARTAMENTO DE INGENIERÍA DE HENDRICKSON PARA OPCIONES DE PESO NO LISTADAS EN ESTA TABLA.

**\*\*\* PESO DEL EJE (LB)**

ANCHO DE CUADRO	TIPO DE ESPIGA	
	HN	HP
37" & 38"	499.53	514.99
43" & 44"	518.09	533.63

**\*PESO DE CUADRO DESLIZABLE**

ALTURA DE MANEJO	PESO DEL CUADRO 42.0" (LB)	PESO DEL CUADRO 48.0" (LB)
10.0	551.73	565.26
11.0	567.65	581.18

Esta impresión sigue siendo propiedad de Hendrickson. Toda la información contenida es confidencial. Es un objeto cedido que debe regresarse cuando se le pida y con la condición expresa de que no es para ser copiado o utilizado directa o indirectamente para cualquier propósito que no sea el propósito para el que se le ha prestado a usted.

**\*\*\*\* ADICIÓN DE PESO OPCIONAL (LB)**

COMPONENTE OPCIONAL	ANCHO DE CUADRO	
	42"	48"
LAINAS EN CUADRO (ESPESOR .18)	5.29	
LAINAS EN CUADRO (ESPESOR .23)	6.22	
FRENOS HXS 16.5" X 7"	5.04	
FRENOS HXS 16.5" x 8.625"	26.00	
AMORTIGUADORES DE ALTO AMORTIGUAMIENTO-SERVICIO EXTENDIDO	6.24	
CÁMARA DE AIRE DE BAJA PRESIÓN	15.20	
CUBRE POLVOS CON BRAZADERA SELLADA	19.49	
ABRAZADERA DE AMORTIGUADOR	2.30	
CÁMARA DE FRENO MGM (CARRERA ESTÁNDAR)	80.76	
CÁMARA DE FRENO MGM (CARRERA LARGA)	83.60	
CÁMARA DE FRENO MGM (CARRERA LARGA, GARANTÍA EXTENDIDA)	84.80	
AJUSTADORES MATRACA HALDEX (5.5" Ó 6.0" LG.)	29.60	
AJUSTADORES MATRACA GUNITE (5.5" Ó 6.0" LG.)	29.94	
KIT VCA AKH0270-3 (CONEXIÓN ATORNILLABLE)	2.91	
KIT DE ARNÉS (32" LG.)	10.02	
KIT DE ARNÉS (36" LG.)	11.03	
KIT DE ÁNGULO DE MONTAJE DE LODERA	24.6	26.2
KIT DE SOPORTE DE TANQUE DE AIRE	2.34	3.34

Notas:

- PARA OBTENER EL PESO TOTAL DEL SISTEMA, AÑADA UN ARTÍCULO DE CADA TABLA DEL CUADRO DESLIZABLE, Y DE LAS TABLAS DE PESO DE LA SUSPENSIÓN Y DEL EJE, ADEMÁS TODOS LOS PESOS OPCIONALES APLICABLES DE LA TABLA DE PESO OPCIONAL.
- CONTACTE A HENDRICKSON PARA RANGOS PERMITIDOS DE ALTURA DE MANEJO.

-  LAS DIMENSIONES DEL BOTE Y REBOTE CAMBIAN A MEDIDA QUE LA ALTURA DE MANEJO CAMBIA DE LA POSICIÓN NOMINAL.
-  LAS DIMENSIONES "H" Y "J" PERMANECERÁN CONSTANTES SIN IMPORTAR LA VARIACIÓN DE LA ALTURA DE MANEJO DE LA POSICIÓN NOMINAL.

P  
PRODUCCIÓN