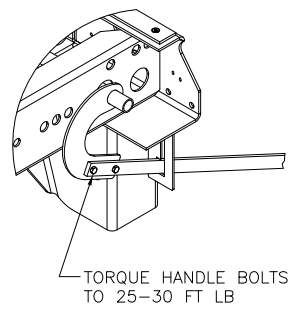
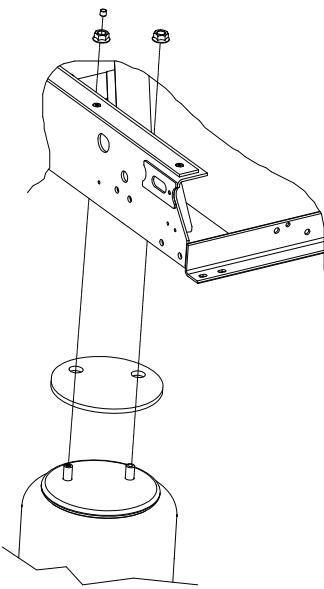


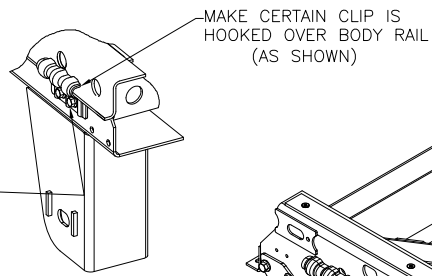
HANDLE INSTALLATION CLIP INSTALLATION

SURELOK®

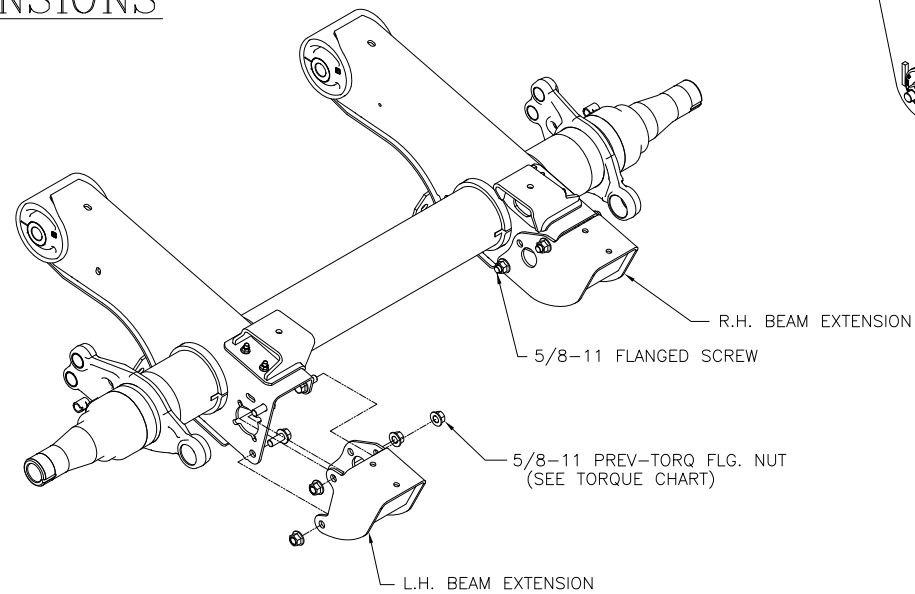
AIR SPRING MOUNTING PLATE



TORQUE CLIP BOLTS TO (SEE TORQUE CHART)



BEAM EXTENSIONS



BEAM EXTENSION BOLT KIT (PART NO. A-25980)

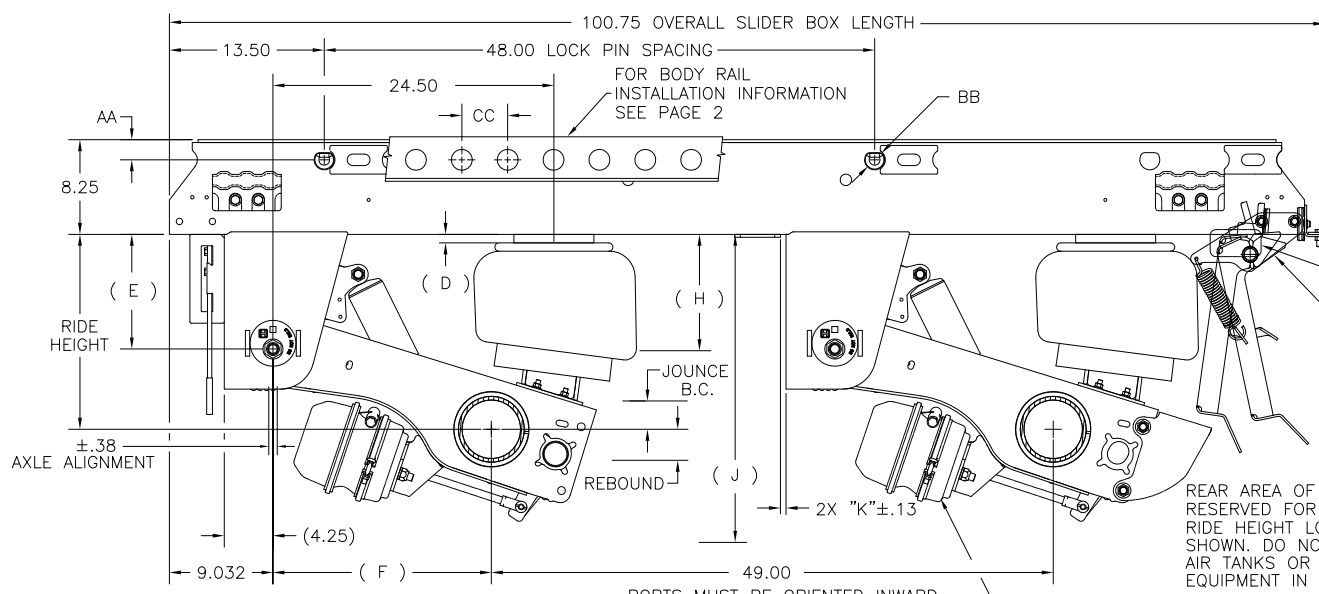
CLEARANCE SPECIFICATIONS:

- 1.0 INCH MINIMUM CLEARANCE REQUIRED BETWEEN TOP OF TIRE AND BOTTOM OF TRAILER STRUCTURE WHEN AXLE IS AT FULL JOUNCE.
- 2.0 INCHES MINIMUM CLEARANCE REQUIRED BETWEEN INSIDE OF TIRE AND TRAILER STRUCTURE FOR TIRE AND LATERAL MOVEMENT.
- .75 INCH MINIMUM CLEARANCE MUST BE MAINTAINED AROUND AIR SPRING WHEN IT IS AT MAXIMUM DIAMETER.

NOTES:

- SEE L-341 INTRAAX® INSTALLATION INSTRUCTIONS FOR INFORMATION ON ASSEMBLY, WELDING PROCEDURE, AND ALIGNMENT.
- SEE SERVICE MANUAL FOR INFORMATION CONCERNING MAINTENANCE PROCEDURE.
- MANUFACTURED UNDER ONE OR MORE OF THE FOLLOWING PATENTS: OTHER PATENTS PENDING U.S. PATENT NOS. - 5,366,237 - 4,166,640
- SEE L-1182 FOR HEIGHT CONTROL KIT OPTIONS.
- DO NOT WELD ON AXLE TUBE.
- FOR THE DIFFERENT SHIPPING ILLUSTRATIONS SEE DRAWING D-25966.

This Print remains the property of Hendrickson. All information contained thereon is confidential. It is loaned, subject to return on demand and on express condition that it is not to be copied or used directly or indirectly for any purpose other than the purpose for which it has been loaned to you.



NOTE: DIMENSIONS D,E,F,H,J ON PAGES 3 OR 4.

PART NO.	REV.
DWG D-25961	42

HENDRICKSON
TRAILER COMMERCIAL VEHICLE SYSTEMS
2070 INDUSTRIAL PLACE S.E., CANTON, OH 44707-2600 U.S.A.

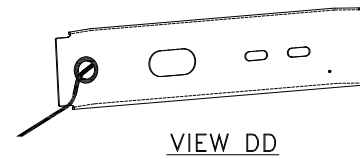
UNLESS OTHERWISE NOTED: TOLERANCES ARE: X: ± .1 XX: ± .06 XXX: ± .030 ANGULAR: ± 0.5°	DIMENSIONS ARE: INCHES 39 2610.3 39 2610.3	42 32196 41 31721 39 26409 39 2610.3	JLW 02/07/19 JLW 08-14-18 JLW 03-06-17 JLW 12-06-16	DRWN BY K. GALIGHER CHK'D BY G. SHENKLE APP'D BY J. RUSHE	5-24-00 9-22-00
--	---	---	--	--	--------------------

P
PRODUCTION

CC	☒ - ☒ HOLES IN BODY RAIL	6.00	4.00
BB	LOCKING PIN DIAMETER	1.375	1.625
AA	☒ LOCKING PIN / TOP OF BOX INCLUDING WEAR PAD	1.625	1.750

DIM "K"	
INSTALLED AIR TANK BRACKET LOCATION OPTION	
N=NO	N/A
TB=STANDARD LOCATION	.50
T1=OPTIONAL LOCATION	5.50
T2=OPTIONAL LOCATION	7.64

VANTRAAX® HKAT
INSTALLATION DRAWING
SCALE .125=1.000 SIZE D PAGE 1 OF 12
DRAWING NO. D-25961



TORQUE WITH 20 FT LB (MAX)
3/8" AIR LINE RUNS THROUGH THE K-BRACE. (SHOWN FOR REF. ONLY)

3/8" AIR LINES (2), RUN THROUGH THE HOLE WITH SNAP BUSHING IN THE K-BRACE. (SURELOK® LINE SHOWN FOR REFERENCE ONLY)

3/8" AIR LINES (2), RUN THROUGH THE HOLES WITH SNAP BUSHINGS IN THE CROSSMEMBERS. (SURELOK® LINE SHOWN FOR REFERENCE ONLY)

SURELOK® SUPPLY LINE (SHOWN FOR REFERENCE)

QUIK-DRAW®

TO EMERGENCY BRAKE SERVICE LINE

TO PRESSURE PROTECTION VALVE (REFERENCE LITERATURE NUMBER L-738 FOR MORE DETAIL.)

SURELOK® SUPPLY LINE

FROM FRONT ACTUATOR (PREPLUMBED)

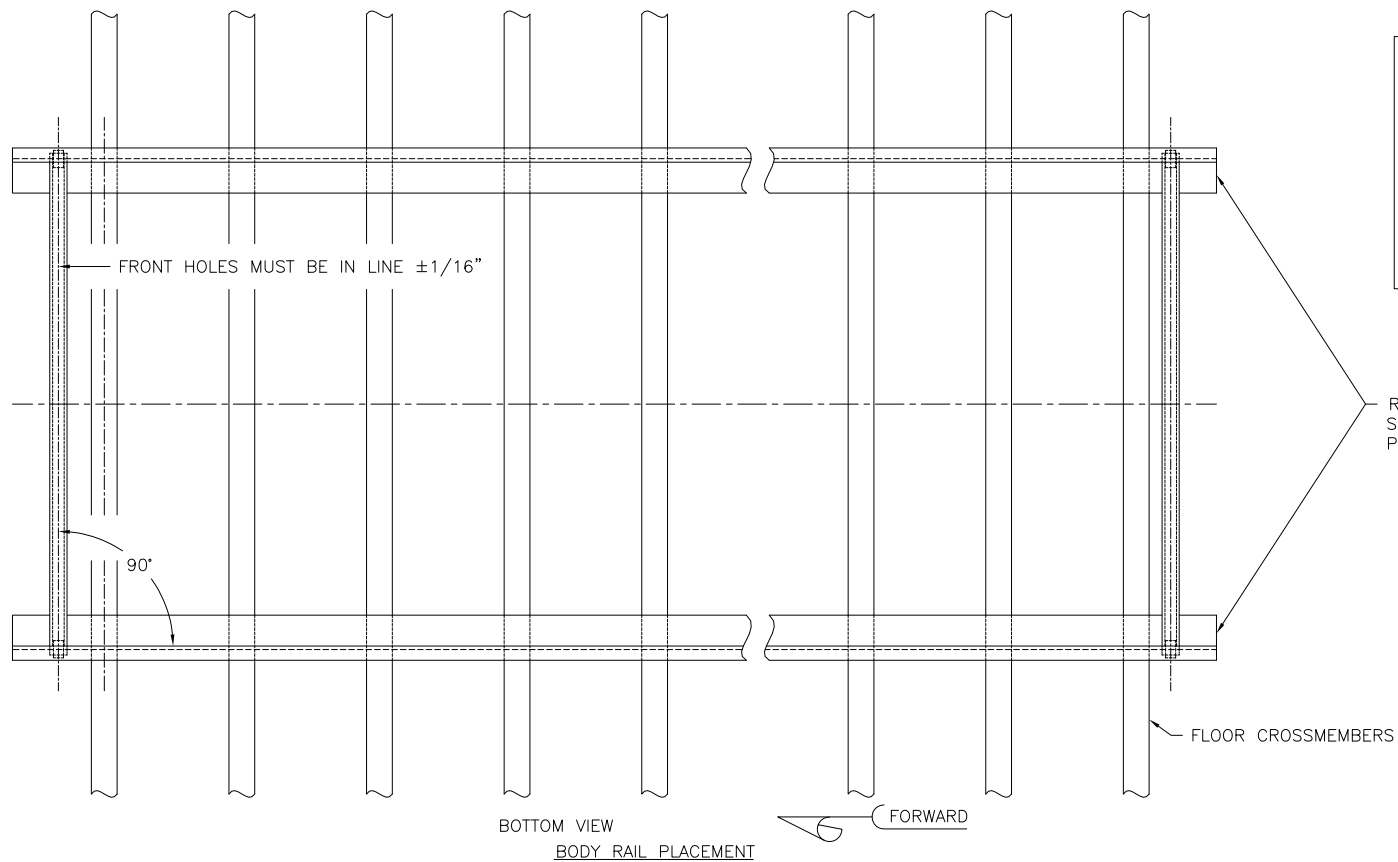
TO EMERGENCY BRAKE SERVICE LINE

SUPPLY LINE FROM PRESSURE PROTECTION VALVE

QUIK-DRAW® INSTRUCTION LABEL (APPLY AFTER FINAL PAINTING)

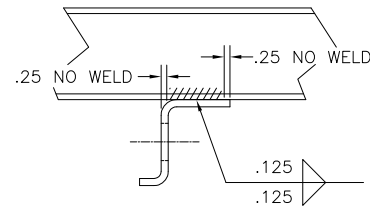
(SOME ITEMS OMITTED FOR CLARITY)

PAINT BUILD-UP IN THIS AREA OF THE SLIDER BOX UNDER THE SURELOK® LEGS MUST NOT EXCEED 25 MILS TO ALLOW PROPER ROTATION OF THE SURELOK® RIDE HEIGHT LOCK.



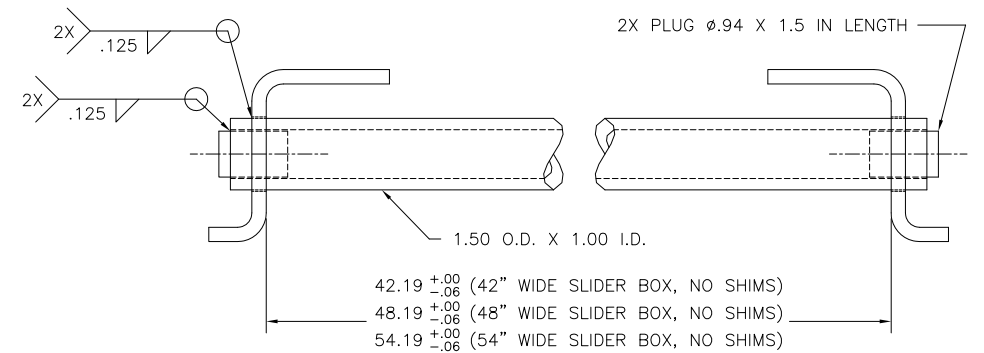
This Print remains the property of Hendrickson. All information contained thereon is confidential. It is loaned, subject to return on demand and on express condition that it is not to be copied or used directly or indirectly for any purpose other than the purpose for which it has been loaned to you.

REAR END OF BODY RAILS SHOULD BE SECURED TO BUMPER OR TRAILER STRUCTURE PER TRAILER MANUFACTURERS REQUIREMENT.

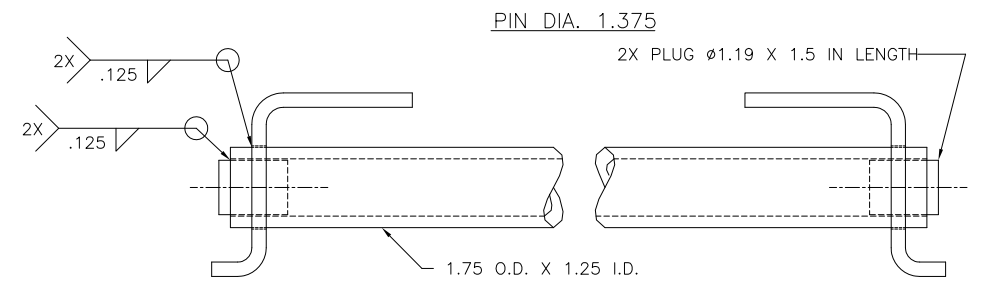


TYPICAL BODY RAIL ATTACHMENT SECTION

NOTES:
1. ////////////// DENOTES WELD AREA



- 42.56 $\begin{smallmatrix} +.00 \\ -.06 \end{smallmatrix}$ (42" WIDE SLIDER BOX, WITH .18 THK. SHIMS)
- 48.56 $\begin{smallmatrix} +.00 \\ -.06 \end{smallmatrix}$ (48" WIDE SLIDER BOX, WITH .18 THK. SHIMS)
- 54.56 $\begin{smallmatrix} +.00 \\ -.06 \end{smallmatrix}$ (54" WIDE SLIDER BOX, WITH .18 THK. SHIMS)
- 42.65 $\begin{smallmatrix} +.00 \\ -.06 \end{smallmatrix}$ (42" WIDE SLIDER BOX, WITH .23 THK. SHIMS)
- 48.65 $\begin{smallmatrix} +.00 \\ -.06 \end{smallmatrix}$ (48" WIDE SLIDER BOX, WITH .23 THK. SHIMS)
- 54.65 $\begin{smallmatrix} +.00 \\ -.06 \end{smallmatrix}$ (54" WIDE SLIDER BOX, WITH .23 THK. SHIMS)



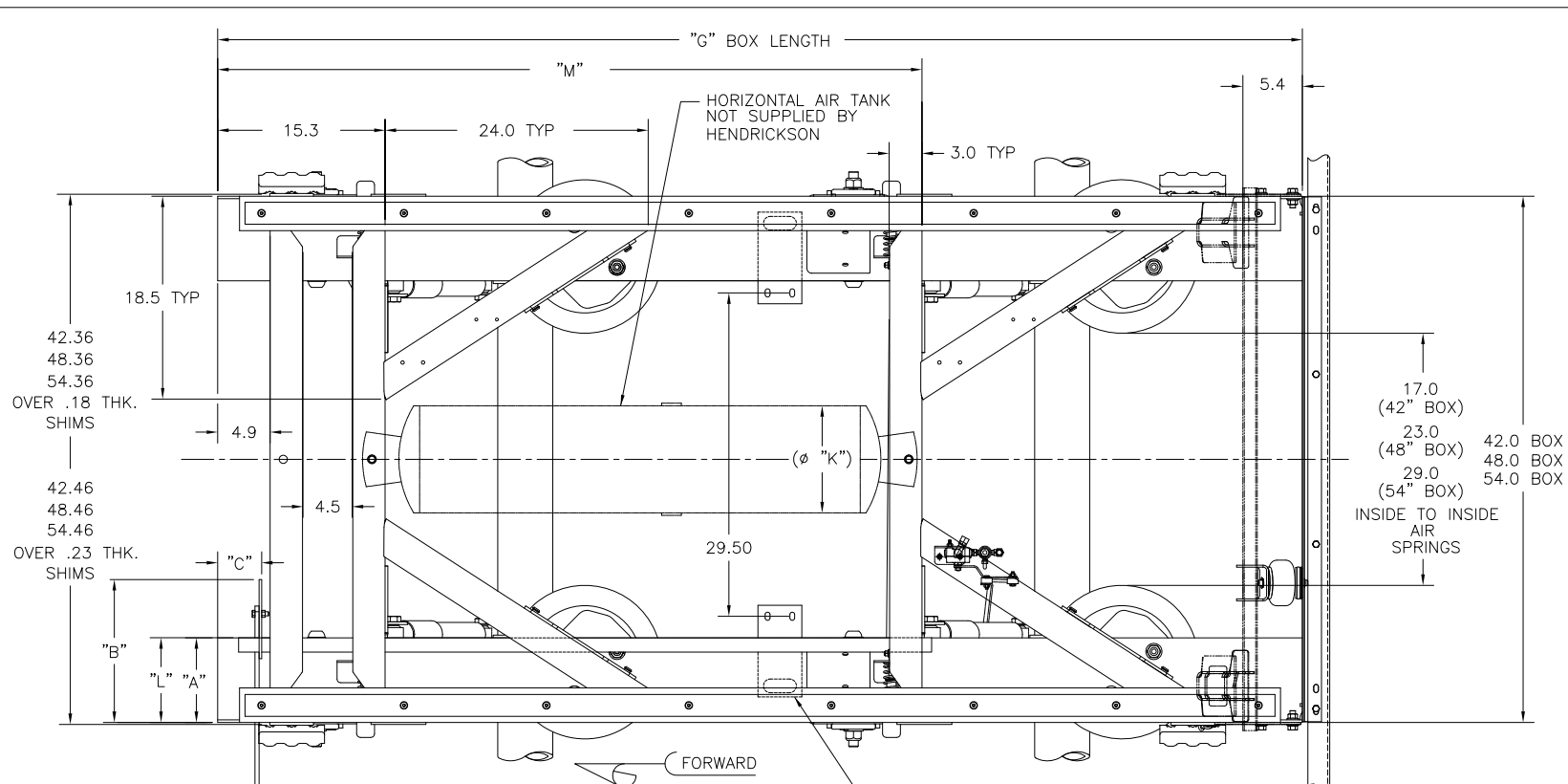
NOTES:
1. CONTROL SPACING OF BODY RAILS EVERY 48 INCHES.
2. POSITIVE STOPS MUST BE PROVIDED BY INSTALLER ON BOTH ENDS OF RAILS (LOCATE IN FIRST AND LAST HOLES). PROPOSED METHOD SHOWN ABOVE.

ITEMS ORDERED SEPARATELY, SHIPPED LOOSE

1. BODY RAILS
(NOT SUPPLIED BY HENDRICKSON)
2. AIR TANK OPTIONS
(AIR TANK NOT SUPPLIED BY HENDRICKSON)
(LONGITUDINAL 49" AXLE SPACING ONLY):
AIR TANK BOLT KIT P/N A-23655 (48" & 54" SLIDER WIDTH)
A-24232 (42" SLIDER WIDTH)
SEE D-24727 FOR INSTALLATION INSTRUCTIONS
(CENTER MOUNTED 49"/60"/72" AXLE SPACING):
BRACKET FOR SMALL TANK W/27.50 MTG. CENTERS OR
LARGE TANK W/29.50 MTG. CENTERS.
AIR TANK BRACKETS (2 REQ'D) P/N B-27131 (42" HKAT)
AIR TANK BRACKETS (2 REQ'D) P/N C-26921 (48" HKAT)
AIR TANK BRACKETS (2 REQ'D) P/N C-26921 (54" HKAT)
3. STINGER (P/N D-24006)
4. SPRAY GUARD MOUNTING ANGLE
P/N S-22428-2 (42" BOX)
P/N S-22428-8 (48" & 54" BOX)
5. SHOCK STRAP OPTION (P/N C-23086-1).
6. MANUAL STOP BAR
B-14231-2: 6" HOLE CENTER STYLE, 42" BOX
B-14231-8: 6" HOLE CENTER STYLE, 48" BOX
B-14231-4: 6" HOLE CENTER STYLE, 54" BOX
B-21477-2: 4" HOLE CENTER STYLE, 42" BOX
B-21477-8: 4" HOLE CENTER STYLE, 48" BOX
B-21477-4: 4" HOLE CENTER STYLE, 54" BOX

TORQUE SPECIFICATIONS		
DESCRIPTION	SIZE	TORQUE (FT-LB)
SHOCK BOLT, UPPER	3/4-10	210-235
SHOCK BOLT, LOWER	3/4-10	210-235
AIR SPRING NUTS, UPPER	3/4-16	80-100
AIR SPRING NUT, LOWER	1/2-13	55-60
S-CAM BEARING BOLTS	3/8-16	35-45
BODY CLIP BOLTS	1/2-13	90-110
BRAKE CHAMBER MTG. NUTS	5/8-11	100-110
PIN RELEASE HANDLE BOLTS	3/8-16	25-30
SPRAY GUARD BRACKET BOLTS	3/8-16	25-30
QUIK-DRAW® BRAKE CHAMBER MNTG NUTS	7/16-14	45-55
SURELOK® MOUNTING BOLTS	1/2-13	90-110
SURELOK® AIR SPRING ACTUATOR AIR LINE	----	25 MAX.
AIR VALVE BOLTS	1/4-20	9-13
HANDLE BOLTS	3/8-16	25-30
SURELOK® BEAM EXTENSIONS	5/8-11	200-220
LINEAR ACTUATOR	3/8-16	13-17

* HENDRICKSON SHIPS SLIDERS WITH BODY RAIL CLIPS TORQUED AT 45-50 FT LB.



NOTE: FOR BETTER GRAPHIC'S OF EACH SLIDER SEE D-25962.

MODEL	50K 49" AXLE SPREAD	
	MANUAL	QUIK-DRAW®
DIMENSION "A" (IN)	7.7	7.7
DIMENSION "B" (IN)	13.0	N/A
DIMENSION "C" (IN)	4.0	N/A
DIMENSION "M" (IN)	64.3	64.3
DIMENSION "K" (IN)	9.8	9.8
DIMENSION "L" (IN)	7.7	N/A
DIMENSION "G" (IN)	99.0	99.0

AIR TANK BRACKET
P/N B-27131 (42" BOX)
P/N C-26921 (48" & 54" BOX)
ORDERED SEPARATELY, SHIPPED LOOSE

					DIMENSION FROM PAGE 1					*HKAT 50K Box Weight (lb)			
RIDE HEIGHT	JOUNCE	REBOUND	BUMPER CONTACT	MAXIMUM TIRE O.D.	D	E	F	H	J	Manual		Quik-Draw®	
										42.0" BOX	48.0" BOX	42.0" BOX	48.0" BOX
16.0	3.1	4.6	2.6	41.00	—	10.0	19.4	12.9	20.6	583.10	597.09	564.49	578.02
16.5	3.0	4.1	2.5	42.00	.750	10.0	19.2	13.5	20.6	583.10	597.09	564.49	578.02
17.0	3.3	3.6	2.7	42.60	—	10.0	19.0	13.7	20.6	583.10	597.09	564.49	578.02
18.0	3.4	4.7	2.8	44.60	.750	12.0	19.4	14.6	22.7	599.02	613.01	580.41	593.94
19.0	3.4	3.7	2.8	46.60	—	12.0	19.0	15.6	22.7	599.02	613.01	580.41	593.94

**HKAT 50K SUSPENSION WEIGHT (lb) BY RIDE HEIGHT	
WEIGHTS ARE FOR (2) SUSPENSIONS	
16.0	439.86
16.5	444.23
17.0	444.38
18.0	448.75
19.0	452.94

*BOX WEIGHT INCLUDES: SLIDER SUBASSEMBLY, FRAME BRACKETS, Ø1.37 SLIDER LOCK PINS, BODY RAIL CLIP COMPONENTS, AND NO SHIMS.
 **SUSPENSION WEIGHT INCLUDES: BEAMS, BUSHINGS, AXLE WRAPS, PIVOT CONNECTION COMPONENTS, AIR SPRING COMPONENTS, AND SHOCK ABSORBER COMPONENTS.
 ***AXLE WEIGHT INCLUDES: AXLE TUBE, SPINDLES, SPIDERS, AND STANDARD BRAKE COMPONENTS.
 (BRAKE CHAMBERS AND SLACK ADJUSTERS NOT INCLUDED)
 ****SURELOK® WEIGHT INCLUDES: LOCK ARM ASSEMBLY, SURELOK MOUNTING COMPONENTS, BEAM EXTENSIONS, AND BEAM EXTENSION BOLT KIT.

NOTES:

- TOTAL WEIGHT = BOX WEIGHT + SUSPENSION WEIGHT + AXLE WEIGHT + ANY OPTION WEIGHT.
 ADD 1.04 LB. FOR Ø1.62 SLIDER LOCK PIN OPTION.
 ADD 4.18 LB. FOR DST PLUMBING OPTION.
 ADD 1.18 LB. FOR SURELOK DUMP VALVE OPTION.
 SUBTRACT .95 LB. FOR QUIK-DRAW NO VALVE OPTION.
 - CONTACT HENDRICKSON FOR ALLOWABLE RIDE HEIGHT RANGES.
- 3 JOUNCE AND REBOUND DIMENSIONS CHANGE AS THE RIDE HEIGHT CHANGES FROM THE NOMINAL POSITION.
- 4 DIMENSIONS "H" & "J" WILL REMAIN CONSTANT REGARDLESS OF RIDE HEIGHT VARIATION FROM NOMINAL POSITION.

COMPONENTS	42.0"	48.0"
WEIGHTS (LB) ARE FOR (2) AXLES		
***HN AXLES (HKAT 50K)	531.04	552.72
***HP AXLES (HKAT 50K)	546.02	567.78
****SURELOK® BY RIDE HEIGHT		
16.0	47.34	48.18
16.5	47.98	48.82
17.0	48.44	49.28
18.0	48.44	49.28
19.0	49.54	50.38
INSTALLED AIR TANK BRACKETS	4.31	3.81
.18 SHIMS	5.12	
.23 SHIMS	6.02	

42 *DWG PART NUMBER REVISION MUST MATCH REVISION OF DOCUMENT

PART NO.	* REV
DWG D-25961	42

P PRODUCTION

***HKAT 69K23 / 69K25 Box Weight (lb)**

Manual 60" Spread Quik-Draw® 60" Spread

RIDE HEIGHT	MAXIMUM TIRE O.D.	Manual 60" Spread			Quik-Draw® 60" Spread		
		42.0" BOX	48.0" BOX	54.0" BOX	42.0" BOX	48.0" BOX	54.0" BOX
16.0	41.00	916.01	941.63	966.98	896.78	921.86	947.95
16.5	42.20	916.01	941.63	966.98	896.78	921.86	947.95
17.0	43.00	916.01	941.63	966.98	896.78	921.86	947.95
18.0	44.80	939.89	965.51	990.86	920.66	945.74	971.83

***HKAT 69K23 / 69K25 Box Weight (lb)**

Manual 72" Spread Quik-Draw® 72" Spread

RIDE HEIGHT	MAXIMUM TIRE O.D.	Manual 72" Spread			Quik-Draw® 72" Spread		
		42.0" BOX	48.0" BOX	54.0" BOX	42.0" BOX	48.0" BOX	54.0" BOX
16.0	41.00	976.27	1001.89	1027.24	955.38	980.46	1006.55
16.5	42.20	976.27	1001.89	1027.24	955.38	980.46	1006.55
17.0	43.00	976.27	1001.89	1027.24	955.38	980.46	1006.55
18.0	44.80	1000.15	1025.77	1051.12	979.26	1004.34	1030.43

****HKAT 69K23 SUSPENSION WEIGHT (lb) BY RIDE HEIGHT**

WEIGHTS ARE FOR (3) SUSPENSIONS

RIDE HEIGHT	WEIGHT (LB)
16.0	630.07
16.5	636.64
17.0	636.85
18.0	643.42

****HKAT 69K25 SUSPENSION WEIGHT (lb) BY RIDE HEIGHT**

WEIGHTS ARE FOR (3) SUSPENSIONS

RIDE HEIGHT	WEIGHT (LB)
16.0	659.77
16.5	666.34
17.0	666.55
18.0	673.12

HKAT 69K23

DIMENSION FROM PAGE 1

RIDE HEIGHT	3 JOUNCE	3 REBOUND	BUMPER CONTACT	D	E	F	4 H	4 J
16.0	2.8	4.7	2.2	-	10.0	19.4	13.2	20.7
16.5	2.7	4.2	2.1	.750	10.0	19.2	13.8	20.7
17.0	3.0	3.7	2.4	-	10.0	19.0	14.0	20.7
18.0	3.0	4.8	2.4	.750	12.0	19.4	15.0	22.8

HKAT 69K25

DIMENSION FROM PAGE 1

RIDE HEIGHT	3 JOUNCE	3 REBOUND	BUMPER CONTACT	D	E	F	4 H	4 J
16.0	3.1	4.6	2.6	-	10.0	19.4	12.9	20.6
16.5	3.0	4.1	2.5	.750	10.0	19.2	13.5	20.6
17.0	3.3	3.6	2.7	-	10.0	19.0	13.7	20.6
18.0	3.4	4.7	2.8	.750	12.0	19.4	14.6	22.7

- *BOX WEIGHT INCLUDES: SLIDER SUBASSEMBLY, FRAME BRACKETS, ø1.37 SLIDER LOCK PINS, BODY RAIL CLIP COMPONENTS, AND NO SHIMS.
- **SUSPENSION WEIGHT INCLUDES: BEAMS, BUSHINGS, AXLE WRAPS, PIVOT CONNECTION COMPONENTS, AIR SPRING COMPONENTS, AND SHOCK ABSORBER COMPONENTS.
- ***AXLE WEIGHT INCLUDES: AXLE TUBE, SPINDLES, SPIDERS, AND STANDARD BRAKE COMPONENTS. (BRAKE CHAMBERS AND SLACK ADJUSTERS NOT INCLUDED)
- ****SURELOK® WEIGHT INCLUDES: LOCK ARM ASSEMBLY, SURELOK MOUNTING COMPONENTS, BEAM EXTENSIONS, AND BEAM EXTENSION BOLT KIT.

NOTES:

- TOTAL WEIGHT = BOX WEIGHT + SUSPENSION WEIGHT + AXLE WEIGHT + ANY OPTION WEIGHT.
 ADD 1.04 LB. FOR ø1.62 SLIDER LOCK PIN OPTION.
 ADD 4.18 LB. FOR DST PLUMBING OPTION.
 ADD 1.18 LB. FOR SURELOK DUMP VALVE OPTION.
 SUBTRACT .95 LB. FOR QUIK-DRAW NO VALVE OPTION.
 - CONTACT HENDRICKSON FOR ALLOWABLE RIDE HEIGHT RANGES.
- 3 JOUNCE AND REBOUND DIMENSIONS CHANGE AS THE RIDE HEIGHT CHANGES FROM THE NOMINAL POSITION.
- 4 DIMENSIONS "H" & "J" WILL REMAIN CONSTANT REGARDLESS OF RIDE HEIGHT VARIATION FROM NOMINAL POSITION.

COMPONENTS	42.0"	48.0"	54.0"
WEIGHTS (LB) ARE FOR (3) AXLES			
***HN AXLES (HKAT 69K23)	748.80	776.64	804.48
***HP AXLES (HKAT 69K23)	773.52	801.48	829.44
***HN AXLES (HKAT 69K25)	796.56	829.08	861.60
***HP AXLES (HKAT 69K25)	819.03	851.67	884.31
****SURELOK BY RIDE HEIGHT			
16.0	47.34	48.18	49.00
16.5	47.98	48.82	49.64
17.0	48.44	49.28	50.10
18.0	48.44	49.28	50.10
INSTALLED AIR TANK BRACKETS	8.47	7.47	7.47
.18 SHIMS	6.12		
.23 SHIMS	7.32		

PART NO.	* REV	P
DWG D-25961	42	PRODUCTION



*DWG PART NUMBER REVISION MUST MATCH REVISION OF DOCUMENT

HENDRICKSON
 TRAILER COMMERCIAL VEHICLE SYSTEMS
 2070 INDUSTRIAL PLACE S.E., CANTON, OH 44707-2600 U.S.A.

UNLESS OTHERWISE NOTED: DIMENSIONS ARE IN INCHES
 TOLERANCES ARE:
 .X: ± .010
 .XX: ± .005
 .XXX: ± .002
 ANGULAR: ± .005
 3RD ANGLE PROJECTION
 DIMENSIONS ADHERE TO ANSI Y14.5M-1982

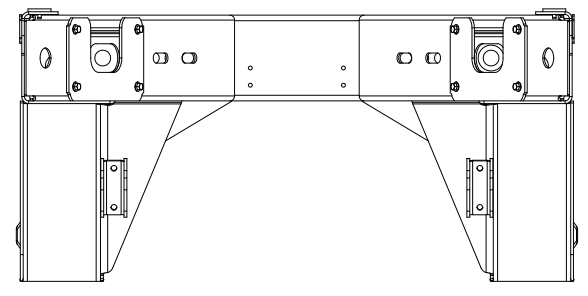
42	32196	J.E.W.	02-07-19	DRAWN BY	K.GALIGHER
41	31721	J.E.W.	08-14-18	CHK'D BY	
39	26409	J.E.W.	03-06-17	APP'D BY	P. BILLMAN
39	26103	J.E.W.	12-06-16	DATE	T. HESS

VANTRAX® HKAT TRI-AXLE
 INSTALLATION DRAWING

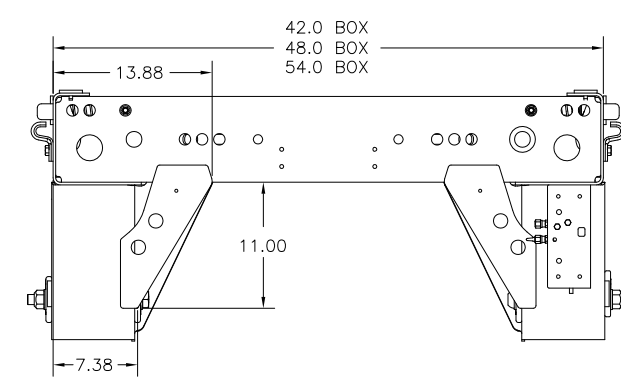
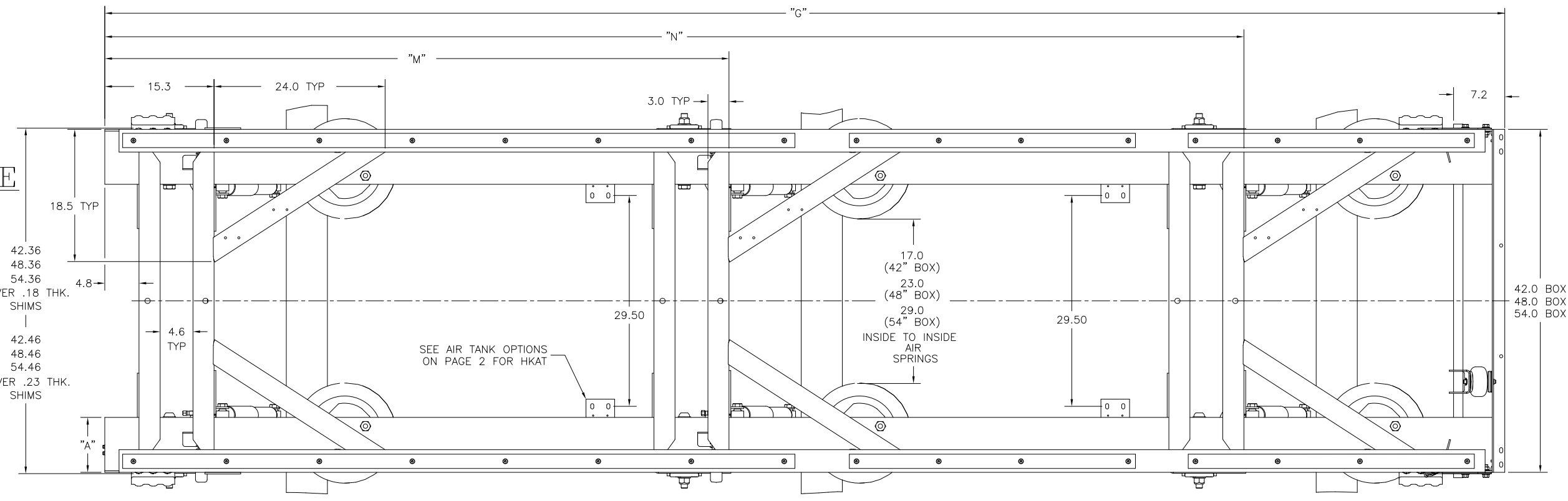
SCALE: .25=1.00
 SIZE: D
 PAGE: 4 OF 12
 DRAWING NO.: D-25961

This Print remains the property of Hendrickson. All information contained thereon is confidential. It is loaned, subject to return on demand and on express condition that it is not to be copied or used directly or indirectly for any purpose other than the purpose for which it has been loaned to you.

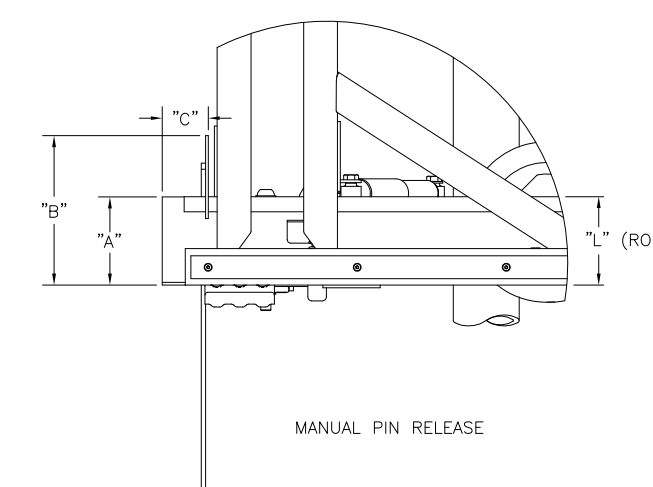
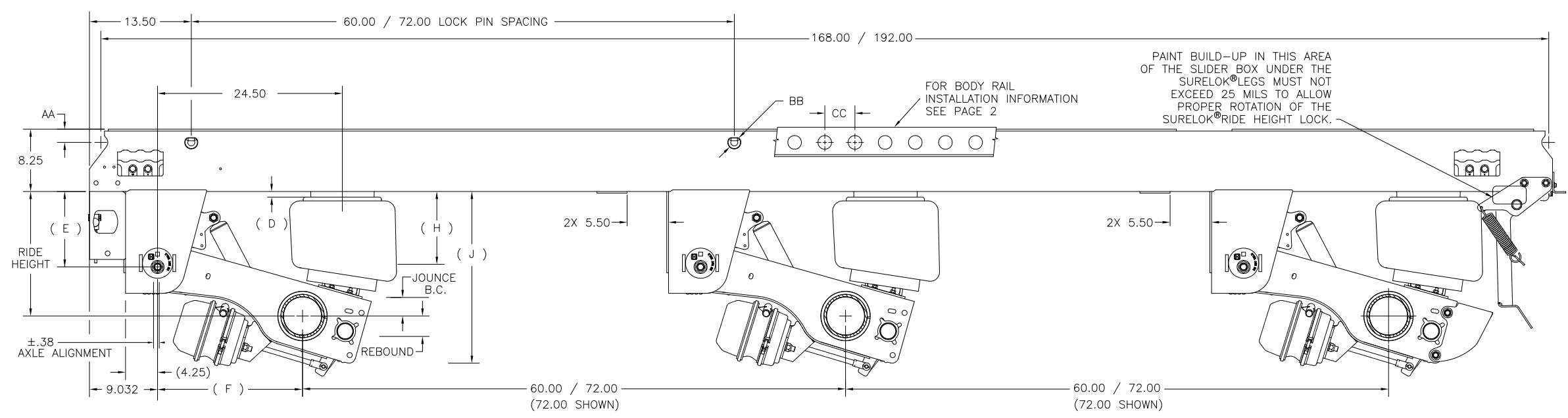
REINFORCEMENT K-BRACE INSTALLATION



SOME ITEMS NOT SHOWN FOR CLARITY



SOME ITEMS NOT SHOWN FOR CLARITY



NOTE: DIMENSIONS D,E,F,H,J ON PAGE 4.

MODEL	69K23/69K25/75K25 60" AXLE SPREAD		69K23/69K25/75K25 72" AXLE SPREAD	
	MANUAL	QUIK-DRAW®	MANUAL	QUIK-DRAW®
DIMENSION "A" (IN)	7.7	7.7	7.7	7.7
DIMENSION "B" (IN)	13.0	N/A	13.0	N/A
DIMENSION "C" (IN)	4.0	N/A	4.0	N/A
DIMENSION "G" (IN)	171.75	171.75	195.75	195.75
DIMENSION "K" (IN)	N/A	N/A	N/A	N/A
DIMENSION "L" (IN)	7.7	N/A	7.7	N/A
DIMENSION "M" (IN)	75.3	75.3	87.3	87.3
DIMENSION "N" (IN)	135.3	135.3	159.3	159.3

NOTE: FOR BETTER GRAPHICS OF EACH SLIDER SEE D-25962.

HKAT 69K23 AND HKAT 69K25 AND 75K25

NOTES
1. ALSO SEE NOTES ON PAGES 1, 2, AND 4.

CC	☐ - ☐ HOLES IN BODY RAIL	6.00	4.00
BB	LOCKING PIN DIAMETER	1.375	1.625
AA	☐ LOCKING PIN / TOP OF BOX INCLUDING WEAR PAD	1.625	1.750

HENDRICKSON
TRAILER COMMERCIAL VEHICLE SYSTEMS
2070 INDUSTRIAL PLACE S.E., CANTON, OH 44707-2600 U.S.A.

UNLESS OTHERWISE NOTED: TOLERANCES ARE: .X: ± .1 INCHES .XX: ± .06 .XXX: ± .030 ANGULAR: ± 0.5° 3RD ANGLE PROJECTION

42 32196 J.E.W. 02/07/19
41 31221 J.E.W. 08-14-18
39 26103 J.E.W. 12-06-16
37a 25593 J.E.W. 08/05/16

DWG PART NUMBER REVISION MUST MATCH REVISION OF DOCUMENT
PART NO. * REV DWG 0-25961 42

PRODUCTION

DRN BY: K. GALIGHER 5-24-00
CHK'D BY: 11-02-04P. BILLMAN
APP'D BY: T.HESS

VANTRAAX® HKAT TRI-AXLE INSTALLATION DRAWING

SCALE: .125=1.000 SIZE: D PAGE: 5 OF 12
DRAWING NO. D-25961

*HKAT 75K25 Box Weight (lb)							
Manual 60" Spread			Quik-Draw®60" Spread				
RIDE HEIGHT	MAXIMUM TIRE O.D.	42.0" BOX	48.0" BOX	54.0" BOX	42.0" BOX	48.0" BOX	54.0" BOX
16.0	41.00	944.76	970.38	995.73	926.03	951.11	977.20
16.5	42.20	944.76	970.38	995.73	926.03	951.11	977.20
17.0	43.00	944.76	970.38	995.73	926.03	951.11	977.20
18.0	44.80	968.64	994.26	1019.61	949.91	974.91	1001.08

*HKAT 75K25 Box Weight (lb)							
Manual 72" Spread			Quik-Draw®72" Spread				
RIDE HEIGHT	MAXIMUM TIRE O.D.	42.0" BOX	48.0" BOX	54.0" BOX	42.0" BOX	48.0" BOX	54.0" BOX
16.0	41.00	1005.02	1030.64	1055.99	984.63	1009.71	1035.80
16.5	42.20	1005.02	1030.64	1055.99	984.63	1009.71	1035.80
17.0	43.00	1005.02	1030.64	1055.99	984.63	1009.71	1035.80
18.0	44.80	1028.90	1054.52	1079.87	1008.51	1033.59	1059.68

**HKAT 75K25 SUSPENSION WEIGHT (lb) BY RIDE HEIGHT	
WEIGHTS ARE FOR (3) SUSPENSIONS	
16.0	659.77
16.5	666.34
17.0	666.55
18.0	673.12

*BOX WEIGHT INCLUDES: SLIDER SUBASSEMBLY, FRAME BRACKETS, Ø1.37 SLIDER LOCK PINS, BODY RAIL CLIP COMPONENTS, REINFORCEMENT K-BRACE, MOUNTING HARDWARE AND NO SHIMS.
 **SUSPENSION WEIGHT INCLUDES: BEAMS, BUSHINGS, AXLE WRAPS, PIVOT CONNECTION COMPONENTS, AIR SPRING COMPONENTS, AND SHOCK ABSORBER COMPONENTS.
 ***AXLE WEIGHT INCLUDES: AXLE TUBE, SPINDLES, SPIDERS, AND STANDARD BRAKE COMPONENTS. (BRAKE CHAMBERS AND SLACK ADJUSTERS NOT INCLUDED)
 ****SURELOK® WEIGHT INCLUDES: LOCK ARM ASSEMBLY, SURELOK MOUNTING COMPONENTS, BEAM EXTENSIONS, AND BEAM EXTENSION BOLT KIT.

HKAT 75K25

DIMENSION FROM PAGE 1								
RIDE HEIGHT	3 JOUNCE	3 REBOUND	BUMPER CONTACT	D	E	F	4 H	4 J
16.0	3.1	4.6	2.6	-	10.0	19.4	12.9	20.6
16.5	3.0	4.1	2.5	.750	10.0	19.2	13.5	20.6
17.0	3.3	3.6	2.7	-	10.0	19.0	13.7	20.6
18.0	3.4	4.7	2.8	.750	12.0	19.4	14.6	22.7

- NOTES:**
- TOTAL WEIGHT = BOX WEIGHT + SUSPENSION WEIGHT + AXLE WEIGHT + ANY OPTION WEIGHT.
 ADD 1.04 LB. FOR Ø1.62 SLIDER LOCK PIN OPTION.
 ADD 4.18 LB. FOR DST PLUMBING OPTION.
 ADD 1.18 LB. FOR SURELOK DUMP VALVE OPTION.
 SUBTRACT .95 LB. FOR QUIK-DRAW NO VALVE OPTION.
 - CONTACT HENDRICKSON FOR ALLOWABLE RIDE HEIGHT RANGES.
 - JOUNCE AND REBOUND DIMENSIONS CHANGE AS THE RIDE HEIGHT CHANGES FROM THE NOMINAL POSITION.
 - DIMENSIONS "H" & "J" WILL REMAIN CONSTANT REGARDLESS OF RIDE HEIGHT VARIATION FROM NOMINAL POSITION.

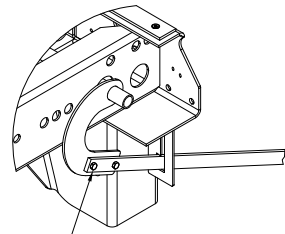
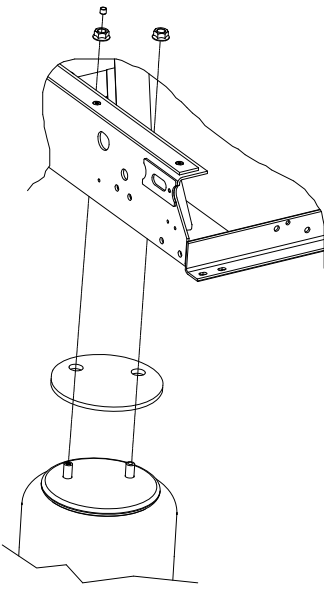
COMPONENTS	42.0"	48.0"	54.0"
WEIGHTS (LB) ARE FOR (3) AXLES			
***HN AXLES (HKAT 75K25)	796.56	829.08	861.60
***HP AXLES (HKAT 75K25)	819.03	851.67	884.31
****SURELOK BY RIDE HEIGHT			
16.0	47.34	48.18	49.00
16.5	47.98	48.82	49.64
17.0	48.44	49.28	50.10
18.0	48.44	49.28	50.10
INSTALLED AIR TANK BRACKETS	8.47	7.47	7.47
.18 SHIMS		6.12	
.23 SHIMS		7.32	

42 *DWG PART NUMBER REVISION MUST MATCH REVISION OF DOCUMENT

PART NO.	* REV	P PRODUCTION
DWG D-25961	42	

INSTALACIÓN DE LA MANIJA

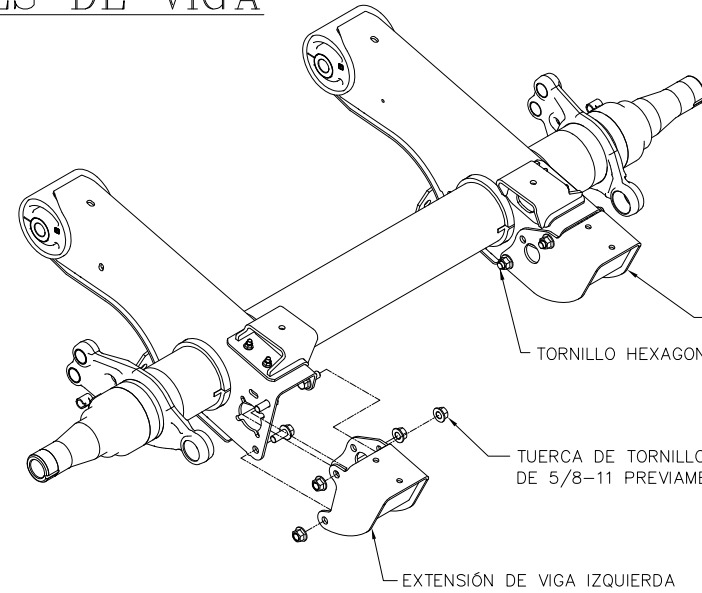
PLACA DE MONTAJE DE CÁMARA DE AIRE



APRIETE LOS TORNILLOS DEL CLIP A (VER TABLA DE TORQUE)

APRIETE LOS TORNILLOS DE LA MANIJA A 25-30 PIES-LIBRAS

EXTENSIONES DE VIGA



EXTENSIÓN DE VIGA DERECHA

TORNILLO HEXAGONAL CON RONDANA INTEGRADA DE 5/8-11

TUERCA DE TORNILLO HEXAGONAL CON RONDANA INTEGRADA DE 5/8-11 PREVIAMENTE APRETADA (VER TABLA DE TORQUE)

EXTENSIÓN DE VIGA IZQUIERDA

KIT DE TORNILLERÍA DE EXTENSIÓN DE VIGA (NO. PARTE A-25980)

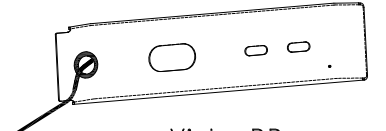
INSTALACIÓN DE CLIP

ASEGÚRESE DE QUE EL CLIP ESTÁ ENGANCHADO SOBRE EL RIEL (COMO SE MUESTRA)

APRIETE A 20 LIBRAS-PIES (MÁXIMO)

LA LÍNEA DE AIRE DE 3/8" CORRE A TRAVÉS DEL BRAZO-K. (MOSTRADO PARA REFERENCIA SOLAMENTE)

SURELOK®



Vista DD

LAS LÍNEAS DE AIRE DE 3/8" (2) CORREN A TRAVÉS DEL AGUJERO CON EL BUJE A PRESIÓN EN EL BRAZO-K. (LÍNEA DE SURELOCK® MOSTRADA PARA REFERENCIA SOLAMENTE)

LAS LÍNEAS DE AIRE DE 3/8" (2) CORREN A TRAVÉS DEL AGUJERO CON EL BUJE A PRESIÓN EN EL BRAZO-K. (LÍNEA DE SURELOCK® MOSTRADA PARA REFERENCIA SOLAMENTE)

LÍNEA DE SUMINISTRO SURELOCK® (MOSTRADA PARA REFERENCIA)

DESDE LA PARTE FRONTAL DEL ACTUADOR (PRE-INSTALADO)

QUIK-DRAW®

A LA LÍNEA DE SERVICIO DE FRENOS DE EMERGENCIA

A LA VÁLVULA DE PROTECCIÓN DE PRESIÓN (CONSULTE LA LIT. L-738 PARA MÁS DETALLES)

LÍNEA DE SUMINISTRO SURELOCK®

A LA LÍNEA DE SERVICIO DE FRENOS DE EMERGENCIA

LÍNEA DE SUMINISTRO DESDE LA VÁLVULA DE PROTECCIÓN DE PRESIÓN

ETIQUETA DE INSTRUCCIONES QUIK-DRAW® (COLÓQUELA DESPUÉS DE LA PINTURA FINAL)

(ALGUNOS ARTÍCULOS SON OMITIDOS PARA CLARIDAD)

ESPECIFICACIONES ACLARATORIAS:

A) UN CLARO MÍNIMO DE 1.0 PULGADA ES REQUERIDO ENTRE EL PARTE SUPERIOR DE LA LLANTA Y LA PARTE INFERIOR DE LA ESTRUCTURA DEL REMOLQUE CUANDO EL EJE ESTÉ A SU BOTE COMPLETO.

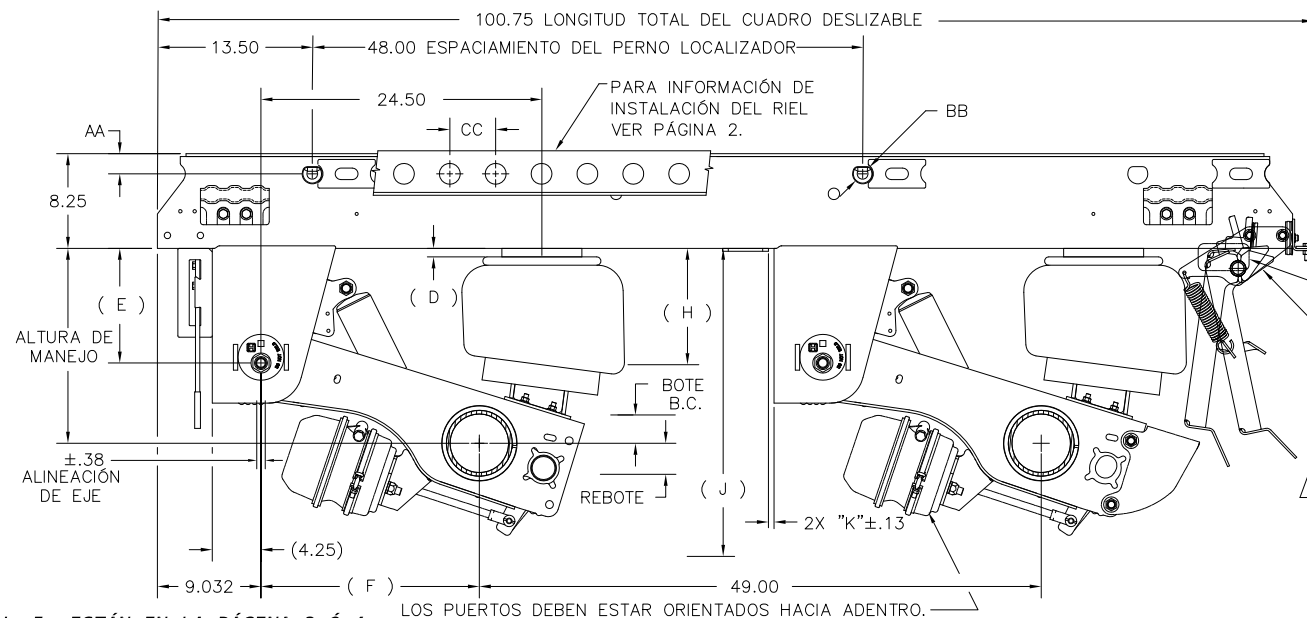
B) UN CLARO MÍNIMO DE 2.0 PULGADAS ES REQUERIDO ENTRE LA PARTE INTERNA DE LA LLANTA Y LA ESTRUCTURA DEL REMOLQUE PARA LA LLANTA Y EL MOVIMIENTO LATERAL.

C) UN CLARO MÍNIMO DE .75 PULGADAS DEBE MANTENERSE ALREDEDOR DE LA CÁMARA CUANDO ESTÉ A SU MÁXIMO DIÁMETRO.

NOTAS:

1. VER LAS INSTRUCCIONES DE INSTALACIÓN DE INTRAAX® EN LA LIT. L-341 PARA INFORMACIÓN DE ENSAMBLE, PROCEDIMIENTOS DE SOLDADURA Y ALINEACIÓN.
2. VER EL MANUAL DE SERVICIO PARA MÁS INFORMACIÓN CONCERNIENTE AL PROCEDIMIENTO DE MANTENIMIENTO.
3. FABRICADO BAJO UNA O MÁS DE LAS SIGUIENTES PATENTES: OTRAS PATENTES PENDIENTES. PATENTES E.U. NOS. - 5,366, 237 - 4, 166, 640.
4. VER LIT. L-1182 PARA OPCIONES DE KIT DE CONTROL DE ALTURA.
5. NO SOLDE EN EL TUBO DEL EJE.
6. PARA LAS DIFERENTES ILUSTRACIONES DE EMBARQUE VEA EL DIBUJO D-25966

Esta impresión sigue siendo propiedad de Hendrickson. Toda la información contenida es confidencial. Es un objeto cedido que debe regresarse cuando se le pida y con la condición expresa de que no es para ser copiado o utilizado directa o indirectamente para cualquier propósito que no sea el propósito para el que se le ha prestado a usted.



CC	Q-Q AGUJEROS EN RIELES DEL CUADRO DESLIZABLE	6.00	4.00
BB	DIÁMETRO DEL CERRADOR	1.375	1.625
AA	Q CERRADOR / PARTE SUPERIOR DEL CUADRO DESLIZABLE INCLUYENDO DESLIZANTES DE DESGASTE	1.625	1.750

LA ACUMULACIÓN DE PINTURA EN ESTA ÁREA DEL CUADRO DESLIZABLE DEBAJO DE LAS PIERNAS DEL SURELOCK® NO DEBE SUPERAR LOS 25 MILS PARA PERMITIR LA ROTACIÓN ADECUADA DEL SEGURO DE ALTURA DE MANEJO SURELOCK®

P
PRODUCCIÓN

ÁREA TRASERA DEL DESLIZADOR RESERVADA PARA EL SEGURO DE ALTURA DE MANEJO DEL SURELOCK, COMO SE MUESTRA. NO INSTALE TANQUES DE AIRE U OTRO EQUIPO EN ESTA ÁREA.

DIM "K"	
UBICACIÓN OPCIONAL DE SOPORTE DE TANQUE DE AIRE INSTALADO	
N=NO	N/A
TB= UBICACIÓN ESTÁNDAR	.50
T1= UBICACIÓN OPCIONAL	5.50
T2= UBICACIÓN OPCIONAL	7.64

NOTA: LAS DIMENSIONES D, E, F, H, J, ESTÁN EN LA PÁGINA 3 Ó 4.

*LA REVISIÓN DEL NÚMERO DE PARTE DE DWG DEBE PARTIR DE LA REVISIÓN DEL DOCUMENTO

PART NO. *REV
DWG D-25961 42

HENDRICKSON
TRAILER COMMERCIAL VEHICLE SYSTEMS
2070 INDUSTRIAL PLACE S.E., CANTON, OH 44707-2600 U.S.A.

UNLESS OTHERWISE NOTED: DIMENSIONS ARE IN INCHES
TOLERANCES ARE:
X: ± .1
XX: ± .06
XXX: ± .030
ANGULAR: ± 0.5°
3RD ANGLE PROJECTION
DIMENSIONS ADHERE TO ANSI Y14.5M-1982 (REV. ECN NO. BY DATE)

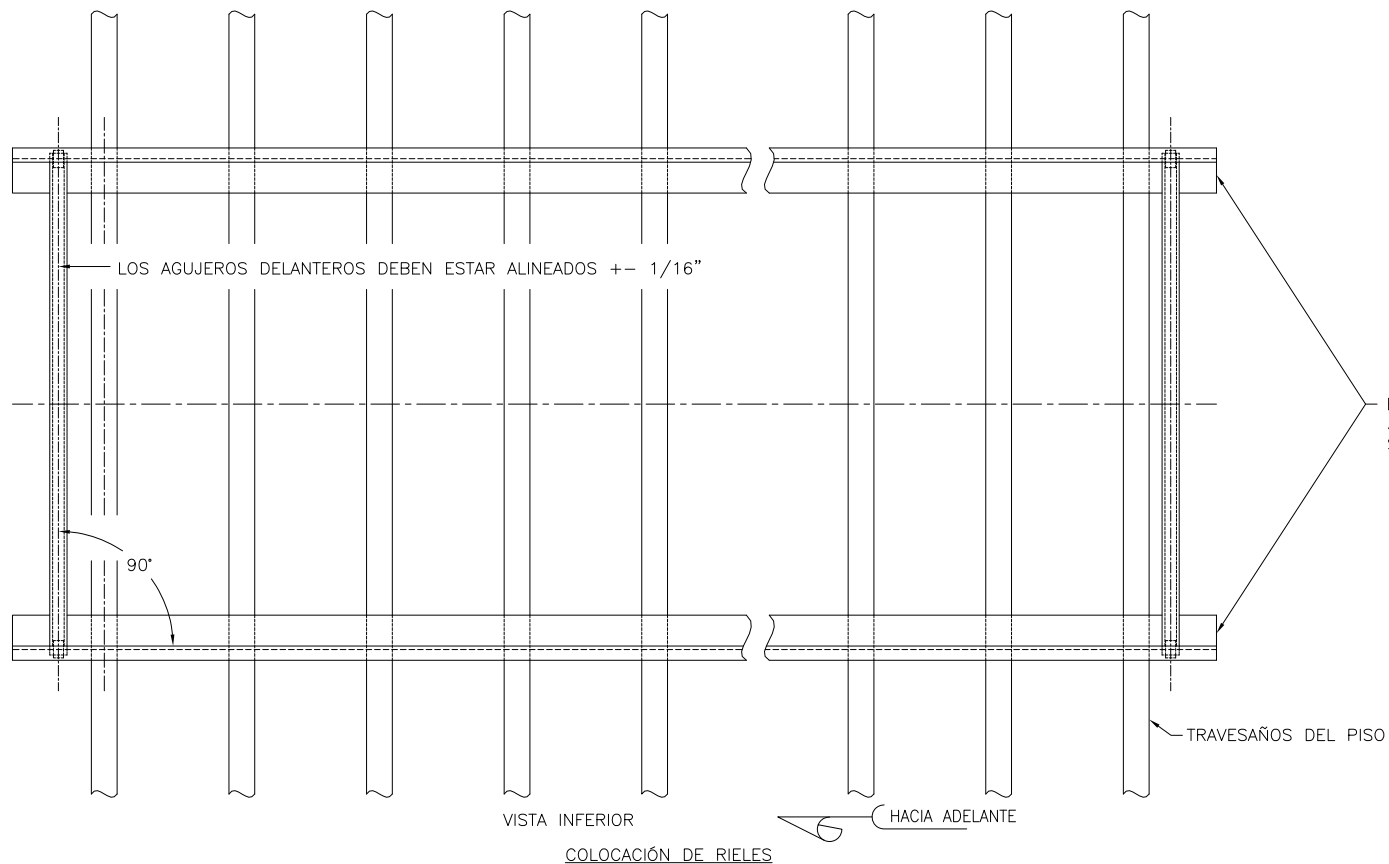
42 32196 J.W. 02/07/19
41 31721 J.W. 08-14-18
39 26409 J.W. 03-06-17
39 26103 J.W. 12-06-16

DRAWN BY: J. WIGGINS 07-19-16
CHK'D BY: N. GIAMATI
APP'D BY: T. HESS

DIBUJO DE INSTALACIÓN DE VANTRAAX®HKAT

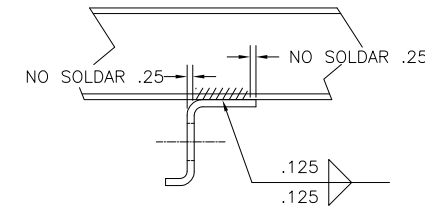
SCALE: .125=1.000 SIZE: D PAGE: 7 OF 12

D-25961

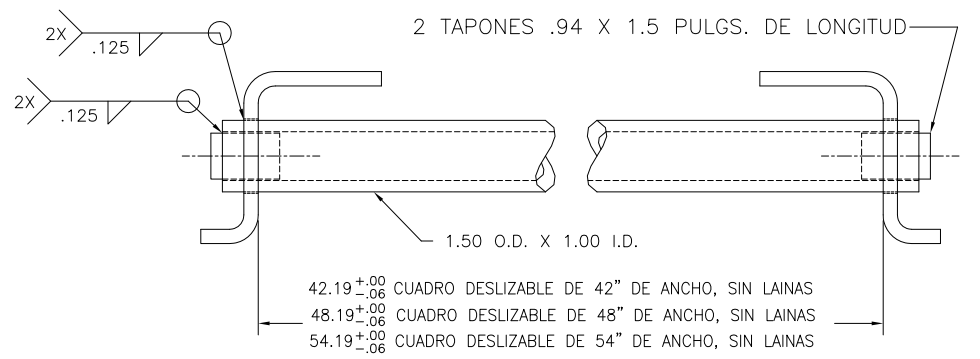


Esta impresión sigue siendo propiedad de Hendrickson. Toda la información contenida es confidencial. Es un objeto cedido que debe regresarse cuando se le pida y con la condición expresa de que no es para ser copiado o utilizado directa o indirectamente para cualquier propósito que no sea el propósito para el que se le ha prestado a usted.

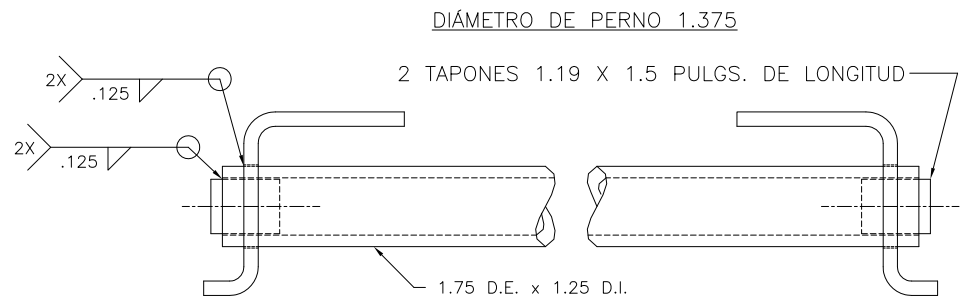
EL EXTREMO TRASERO DE LOS RIELES DEBE ESTAR ASEGURADO A LA DEFENSA O A LA ESTRUCTURA DEL REMOLQUE SEGÚN EL REQUERIMIENTO DEL FABRICANTE DEL REMOLQUE.



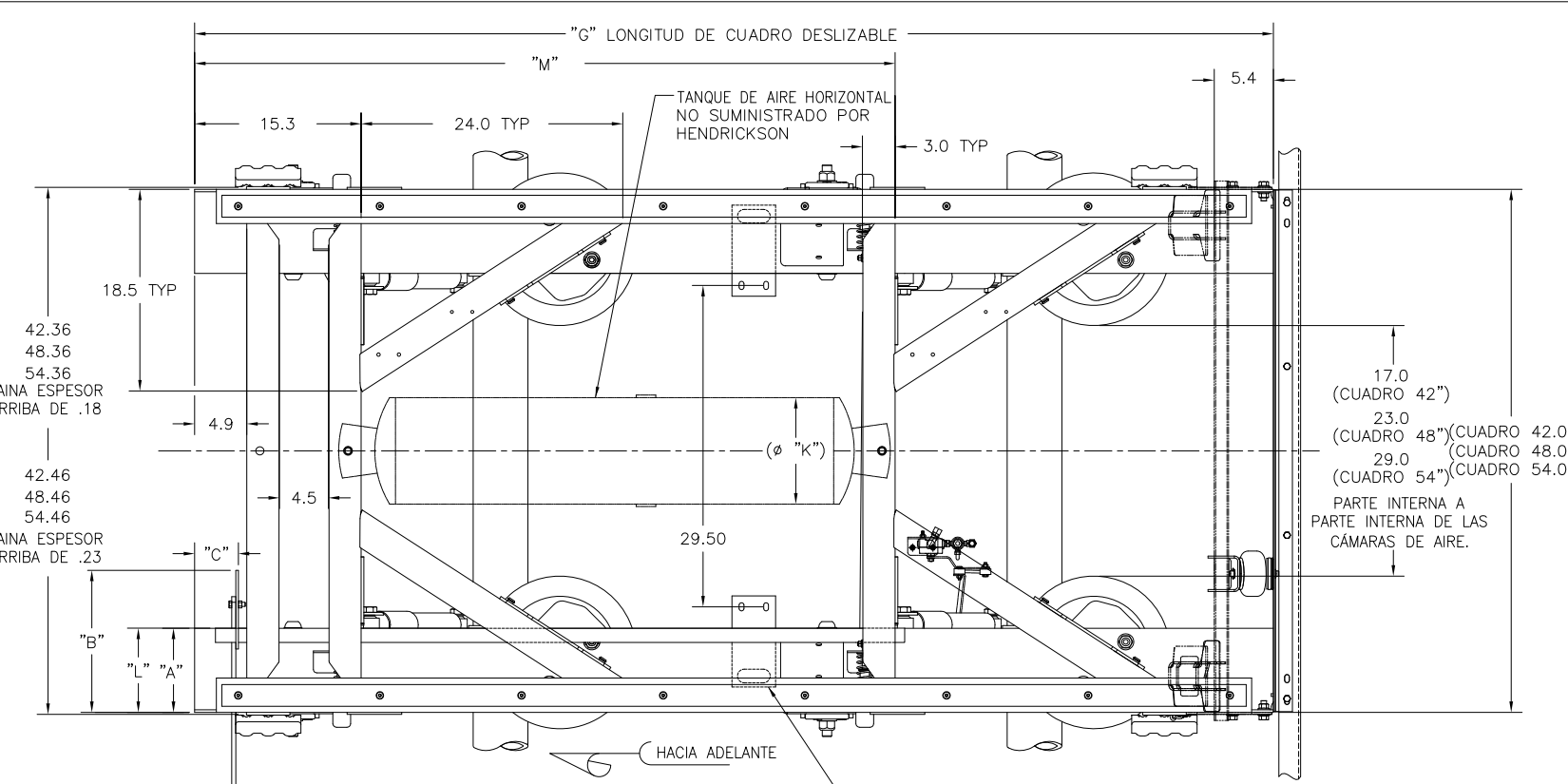
SECCIÓN DE SUJECCIÓN DE RIELES TÍPICA
 NOTAS:
 1. ///// DENOTA ÁREA A SOLDAR



2 TAPONES .94 X 1.5 PULGS. DE LONGITUD
 1.50 O.D. X 1.00 I.D.
 42.19^{+0.00}_{-.06} CUADRO DESLIZABLE DE 42" DE ANCHO, SIN LAINAS
 48.19^{+0.00}_{-.06} CUADRO DESLIZABLE DE 48" DE ANCHO, SIN LAINAS
 54.19^{+0.00}_{-.06} CUADRO DESLIZABLE DE 54" DE ANCHO, SIN LAINAS
 42.56^{+0.00}_{-.06} CUADRO DESLIZABLE DE 42" DE ANCHO, CON LAINAS .18 THK.
 48.56^{+0.00}_{-.06} CUADRO DESLIZABLE DE 48" DE ANCHO, CON LAINAS .18 THK.
 54.56^{+0.00}_{-.06} CUADRO DESLIZABLE DE 54" DE ANCHO, CON LAINAS .18 THK.
 42.65^{+0.00}_{-.06} CUADRO DESLIZABLE DE 42" DE ANCHO, CON LAINAS .23 THK.
 48.65^{+0.00}_{-.06} CUADRO DESLIZABLE DE 48" DE ANCHO, CON LAINAS .23 THK.
 54.65^{+0.00}_{-.06} CUADRO DESLIZABLE DE 54" DE ANCHO, CON LAINAS .23 THK.



DIÁMETRO DE PERNO 1.375
 2 TAPONES 1.19 X 1.5 PULGS. DE LONGITUD
 1.75 D.E. x 1.25 D.I.
 DIÁMETRO DE PERNO 1.625
 NOTAS:
 1. ESPACIAMIENTO DE CONTROL DE LOS RIELES CADA 48 PULGADAS.
 2. EL INSTALADOR DEBE PROPORCIONAR TOPES POSITIVOS EN AMBOS EXTREMOS DE LOS RIELES (UBICADOS EN EL PRIMER Y ÚLTIMO AGUJEROS). MÉTODO PROPUESTO MOSTRADO ARRIBA.



NOTA: PARA MEJORES GRÁFICAS DE CADA DESLIZADOR VEA LA LIT. D-25962.

MODEL	50K ESPACIAMIENTO ENTRE EJES DE 49"	
	MANUAL	QUIK-DRAW®
DIMENSIÓN "A" (PULG.)	7.7	7.7
DIMENSIÓN "B" (PULG.)	13.0	N/A
DIMENSIÓN "C" (PULG.)	4.0	N/A
DIMENSIÓN "M" (PULG.)	64.3	64.3
DIMENSIÓN "N" (PULG.)	9.8	9.8
DIMENSIÓN "L" (PULG.)	7.7	N/A
DIMENSIÓN "G" (PULG.)	99.0	99.0

SOPORTE DE TANQUE DE AIRE
 NO. PARTE B-27131 (CUADRO 42")
 NO. PARTE C-26921 (CUADRO 48" Y 54")
 ORDENADOS POR SEPARADO, ENVIADOS SUELTOS

ESPECIFICACIONES DE TORQUE		
DESCRIPCIÓN	TAMAÑO	TORQUE (PIES-LIBRAS)
TORNILLO DE AMORTIGUADOR, SUPERIOR	3/4-10	210-235
TORNILLO DE AMORTIGUADOR, INFERIOR	3/4-10	210-235
TUERCA DE CÁMARA DE AIRE, SUPERIOR	3/4-16	80-100
TUERCA DE CÁMARA DE AIRE, INFERIOR	1/2-13	55-60
TORNILLERÍA DE BALERO DE LEVA-S	3/8-16	35-45
TORNILLERÍA DEL CLIP	1/2-13	90-110
TUERCAS DE MONTAJE DE CÁMARA DE FRENOS	5/8-11	100-110
TORNILLERÍA DE MANIJA DE LIBERACIÓN DEL PERNO	3/8-16	25-30
TORNILLERÍA DE SOPORTE DE LODERA ANTI-SPRAY	3/8-16	25-30
TUERCAS DE MONTAJE DE CÁMARA DE FRENOS QUIK-DRAW	7/16-14	45-55
TORNILLERÍA DE MONTAJE DE SURELOCK®	1/2-13	90-110
LÍNEA DE AIRE DEL ACTUADOR DE LA CÁMARA DE FRENOS SURELOCK®	----	25 MAX.
TORNILLERÍA DE VÁLVULA DE AIRE	1/4-20	09-13
TORNILLERÍA DE MANIJA	3/8-16	25-30
EXTENSIONES DE VIGA DE SURELOC®	5/8-11	200-220
ACTUADOR LINEAL	3/8-16	13-17

* HENDRICKSON ENVA CUADROS DESLIZABLES CON CLIPS DE RIEL APRETADOS A 45-50 PIES-LIBRAS.

ARTÍCULOS ORDENADOS POR SEPARADO, SE ENVÍAN SUELTOS.

- RIELES (NO SUMISTRADOS POR HENDRICKSON)
- OPCIONES DE TANQUE DE AIRE (TANQUE DE AIRE NO SUMINISTRADO POR HENDRICKSON) (SOLAMENTE ESPACIO LONGITUDINAL ENTRE EJES DE 49"): KIT DE TORNILLOS PARA TANQUE DE AIRE NO. PARTE A-23655 (ANCHOS DE DESLIZADOR DE 48" Y 54") A-24232 (ANCHO DE DESLIZADOR DE 42") VER DIBUJO D-24727 PARA INSTRUCCIONES DE INSTALACIÓN (MONTAJE CENTRADO CON ESPACIAMIENTO ENTRE EJES DE 49" / 60" / 72"): SOPORTE PARA TANQUE PEQUEÑO CON CENTROS DE 27.50 MTG O TANQUE GRANDE CON CENTROS DE 29.50 MTG. SOPORTE DE TANQUE DE AIRE (2 REQUERIDOS) NO. PARTE B-27131 (HKAT 42") SOPORTE DE TANQUE DE AIRE (2 REQUERIDOS) NO. PARTE C-26921 (HKAT 48") SOPORTE DE TANQUE DE AIRE (2 REQUERIDOS) NO. PARTE C-26921 (HKAT 54")
- ARNÉS (NO. PARTE D-24008)
- ÁNGULO DE MONTAJE DE LODERA ANTI-SPRAY NO. PARTE S-22428-2 (CUADRO 42") NO. PARTE S-22428-8 (CUADRO 48" Y 54")
- OPCIÓN DE ABRAZADERA DE AMORTIGUADOR (NO. PARTE C-23086-1)
- BARRA DE DETENCIÓN MANUAL B-14231-2 ESTILO CENTRO DEL AGUJERO 6", CUADRO 42" B-14231-8 ESTILO CENTRO DEL AGUJERO 6", CUADRO 48" B-14231-4 ESTILO CENTRO DEL AGUJERO 6", CUADRO 54" B-21477-2 ESTILO CENTRO DEL AGUJERO 4", CUADRO 42" B-21477-8 ESTILO CENTRO DEL AGUJERO 4", CUADRO 48" B-21477-4 ESTILO CENTRO DEL AGUJERO 4", CUADRO 54"

P PRODUCCIÓN

DIMENSIONES DE PÁGINA 1

PESO DE CUADRO DESLIZABLE HKAT 50K (LB)

MANUAL

QUIK-DRAW®

**PESO DE LA SUSPENSIÓN HKAT 50K (LB) POR ALTURA DE MANEJO
EL PESO ES POR (2) SUSPENSIÓNES

ALTURA DE MANEJO	3 BOTE	3 REBOTE	CONTACTO DEL TACÓN	DIÁMETRO EXTERNO DE LLANTA MÁXIMO	D	E	F	4 H	4 J	CUADRO 42.0"	CUADRO 48.0"	CUADRO 42.0"	CUADRO 48.0"
16.0	3.1	4.6	2.6	41.00	-	10.0	19.4	12.9	20.6	583.10	597.09	564.49	578.02
16.5	3.0	4.1	2.5	42.00	.750	10.0	19.2	13.5	20.6	583.10	597.09	564.49	578.02
17.0	3.3	3.6	2.7	42.60	-	10.0	19.0	13.7	20.6	583.10	597.09	564.49	578.02
18.0	3.4	4.7	2.8	44.60	.750	12.0	19.4	14.6	22.7	599.02	613.01	580.41	593.94
19.0	3.4	3.7	2.8	46.60	-	12.0	19.0	15.6	22.7	599.02	613.01	580.41	593.94

16.0	439.86
16.5	444.23
17.0	444.38
18.0	448.75
19.0	452.94

*EL PESO DEL CUADRO DESLIZABLE INCLUYE: SUBENSAMBLE DEL DESLIZADOR, PERCHAS, CERRADORES DEL DESLIZADOR 1.37, COMPONENTES DEL CLIP DEL RIEL, Y SIN LAINAS.

**EL PESO DE LA SUSPENSIÓN INCLUYE: VIGAS, BUJES, ENVOLVENTES DE EJE, COMPONENTES DE LA CONEXIÓN PIVOTE, COMPONENTES DE LA CÁMARA DE AIRE, Y COMPONENTES DEL AMORTIGUADOR.

*** EL PESO DEL EJE INCLUYE: TUBO DEL EJE, ESPIGAS, ARAÑAS, Y COMPONENTES ESTÁNDAR DE FRENOS. (CÁMARA DE FRENO Y MATRACAS NO INCLUIDAS)

****EL PESO DE SURELOCK INCLUYE: ENSAMBLE DEL BRAZO DE SEGURIDAD, COMPONENTES DE MONTAJE SURELOCK, EXTENSIONES DE VIGA, Y EL KIT DE TORNILLERÍA DE EXTENSIÓN DE VIGA.

NOTAS

1. PESO TOTAL = PESO DEL CUADRO + PESO DE LA SUSPENSIÓN + PESO DEL EJE + PESO DE CUALQUIER OPCIÓN AÑADA 1.04 LB. POR LA OPCIÓN DE CERRADOR DEL DESLIZADOR 1.62.

AÑADA 4.18 LB. POR LA OPCIÓN DE TUBERÍA DST.

AÑADA 1.18 LB. POR LA OPCIÓN DE VÁLVULA DE DESFOGUE SURELOCK

RESTE .95 LB. POR QUITAR LA OPCIÓN DE VÁLVULA QUIK-DRAW

2. CONTACTE A HENDRICKSON PARA RANGOS PERMITIDOS DE ALTURA DE MANEJO.

3. LAS DIMENSIONES DEL BOTE Y REBOTE CAMBIAN A MEDIDA QUE LA ALTURA DE MANEJO CAMBIA DE LA POSICIÓN NOMINAL.

4. LAS DIMENSIONES "H" Y "J" PERMANECERÁN CONSTANTES SIN IMPORTAR LA VARIACIÓN DE LA ALTURA DE MANEJO DE LA POSICIÓN NOMINAL.

COMPONENTES	42.0"	48.0"
PESOS (LB) SON PARA (2) EJES		
*** EJES HN (HKAT 50k)	531.04	552.72
*** EJES HP (HKAT 50k)	546.02	567.78
**** ALTURA DE MANEJO POR SURELOCK®		
16.0	47.34	48.18
16.5	47.98	48.82
17.0	48.44	49.28
18.0	48.44	49.28
19.0	49.54	50.38
SOPORTES INSTALADOS DE TANQUE DE AIRE	4.31	3.81
LAINAS .18	5.12	
LAINAS .23	6.02	

P
PRODUCCIÓN

42 * LA REVISIÓN DEL NÚMERO DE PARTE DE DWG DEBE PARTIR DE LA REVISIÓN DEL DOCUMENTO

PART NO.	* REV
DWG D-25961	42

HENDRICKSON
TRAILER COMMERCIAL VEHICLE SYSTEMS
2070 INDUSTRIAL PLACE S.E., CANTON, OH 44707-2600 U.S.A.

UNLESS OTHERWISE NOTED: TOLERANCES ARE	DIMENSIONS ARE	INCHES
42 ± .006	42 32196	J.W. 02-07-19
41 ± .004	41 31221	J.W. 08-14-18
39 ± .003	39 26409	J.W. 03-06-17
39 ± .003	39 26103	J.W. 12-06-16

3RD ANGLE PROJECTION

REV.	ECN NO.	BY	DATE
42	32196	J.W.	02-07-19
41	31221	J.W.	08-14-18
39	26409	J.W.	03-06-17
39	26103	J.W.	12-06-16

DRAWN BY	DATE
J. WIGGINS	7-19-16
N. GIAMATI	
T. HESS	

DIBUJO DE INSTALACIÓN DE
VANTRAX® HKAT

SCALE	SIZE	PAGE
.25=1.00	D	9 OF 12

D-25961

***PESO DE CUADRO DESLIZABLE HKAT 69K23 / 69K25 (LB)**

SEPARACIÓN MANUAL 60" SEPARACIÓN QUIK®-DRAW 60"

ALTURA DE MANEJO	DIÁMETRO EXTERNO DE LLANTA MÁXIMO	CUADRO 42.0"	CUADRO 48.0"	CUADRO 54.0"	CUADRO 42.0"	CUADRO 48.0"	CUADRO 54.0"
16.0	41.00	916.01	941.63	966.98	896.78	921.86	947.95
16.5	42.20	916.01	941.63	966.98	896.78	921.86	947.95
17.0	43.00	916.01	941.63	966.98	896.78	921.86	947.95
18.0	44.80	939.89	965.51	990.86	920.66	945.74	971.83

***PESO DE CUADRO DESLIZABLE HKAT 69K23 / 69K25 (LB)**

SEPARACIÓN MANUAL 72" SEPARACIÓN QUIK-DRAW® 72"

CUADRO 42.0"	CUADRO 48.0"	CUADRO 54.0"	CUADRO 42.0"	CUADRO 48.0"	CUADRO 54.0"
976.27	1001.89	1027.24	955.38	980.46	1006.55
976.27	1001.89	1027.24	955.38	980.46	1006.55
976.27	1001.89	1027.24	955.38	980.46	1006.55
1000.15	1025.77	1051.12	979.26	1004.34	1030.43

****PESO DE LA SUSPENSIÓN HKAT 69K23(LB) POR LA ALTURA DE MANEJO**
EL PESO ES POR (3) SUSPENSIONES

16.0	630.07
16.5	636.64
17.0	636.85
18.0	643.42

****PESO DE LA SUSPENSIÓN HKAT 69K25(LB) POR LA ALTURA DE MANEJO**
EL PESO ES POR (3) SUSPENSIONES

16.0	659.77
16.5	666.34
17.0	666.55
18.0	673.12

HKAT 69K23

DIMENSIONES DE PÁGINA 1

ALTURA DE MANEJO	BOTE	REBOTE	CONTACTO DEL TACÓN	D	E	F	H	J
16.0	2.8	4.7	2.2	-	10.0	19.4	13.2	20.7
16.5	2.7	4.2	2.1	.750	10.0	19.2	13.8	20.7
17.0	3.0	3.7	2.4	-	10.0	19.0	14.0	20.7
18.0	3.0	4.8	2.4	.750	12.0	19.4	15.0	22.8

HKAT 69K25

DIMENSIONES DE PÁGINA 1

ALTURA DE MANEJO	BOTE	REBOTE	CONTACTO DEL TACÓN	D	E	F	H	J
16.0	3.1	4.6	2.6	-	10.0	19.4	12.9	20.6
16.5	3.0	4.1	2.5	.750	10.0	19.2	13.5	20.6
17.0	3.3	3.6	2.7	-	10.0	19.0	13.7	20.6
18.0	3.4	4.7	2.8	.750	12.0	19.4	14.6	22.7

NOTAS:

1. PESO TOTAL = PESO DEL CUADRO + PESO DE LA SUSPENSIÓN + PESO DEL EJE + PESO DE CUALQUIER OPCIÓN

AÑADA 1.04 LB. POR LA OPCIÓN DEL CERRADOR DEL DESLIZADOR 1.62.

AÑADA 4.18 LB. POR LA OPCIÓN DE TUBERÍA DST.

AÑADA 1.18 LB. POR LA OPCIÓN DE VÁLVULA DE DESFOGUE SURELOCK

RESTE .95 LB. POR QUITAR LA OPCIÓN DE VÁLVULA QUIK-DRAW

2. CONTACTE A HENDRICKSON PARA RANGOS PERMITIDOS DE ALTURA DE MANEJO.

3. LAS DIMENSIONES DEL BOTE Y REBOTE CAMBIAN A MEDIDA QUE LA ALTURA DE MANEJO CAMBIA LA POSICIÓN NOMINAL.

4. LAS DIMENSIONES "H" Y "J" PERMANECERÁN CONSTANTES SIN IMPORTAR LA VARIACIÓN DE LA ALTURA DE MANEJO DE LA POSICIÓN NOMINAL.

* EL PESO DEL CUADRO DESLIZABLE INCLUYE: SUBENSAMBLE DEL DESLIZADOR, PERCHAS, CERRADORES DEL DESLIZADOR 1.37, COMPONENTES DEL CLIP DEL RIEL, Y SIN LAINAS.

** EL PESO DE LA SUSPENSIÓN INCLUYE: VIGAS, BUJES, ENVOLVENTES DE EJE, COMPONENTES DE LA CONEXIÓN PIVOTE, COMPONENTES DE LA CÁMARA DE AIRE, Y COMPONENTES DEL AMORTIGUADOR.

*** EL PESO DEL EJE INCLUYE: TUBO DEL EJE, ESPIGAS, ARAÑAS, Y COMPONENTES ESTÁNDAR DE FRENOS. (CÁMARAS DE FRENO Y MATRACAS NO INCLUIDAS)

**** EL PESO DE SURELOCK INCLUYE: ENSAMBLE DEL BRAZO DE SEGURIDAD, COMPONENTES DE MONTAJE SURELOCK, EXTENSIONES DE VIGA, Y EL KIT DE TORNILLERÍA DE EXTENSIÓN DE VIGA.

42 * LA REVISIÓN DEL NÚMERO DE PARTE DE DWG DEBE PARTIR DE LA REVISIÓN DEL DOCUMENTO

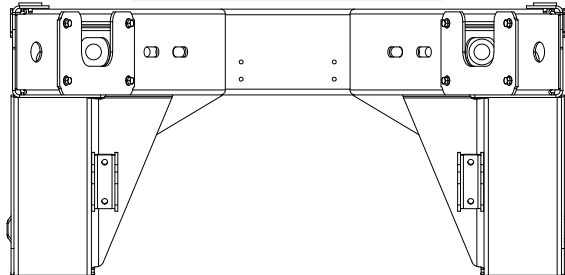
PART NO.	* REV
DWG D-25961	42

P
PRODUCCIÓN

COMPONENTES	42.0"	48.0"	54.0"
PESOS (LB) SON PARA (3) EJES			
*** EJES HN (HKAT 69K23)	748.80	776.64	804.48
*** EJES HP (HKAT 69K23)	773.52	801.48	829.44
*** EJES HN (HKAT 69K25)	796.56	829.08	861.60
*** EJES HP (HKAT 69K25)	819.03	851.67	884.31
**** ALTURA DE MANEJO POR SURELOCK®			
16.0	47.34	48.18	49.00
16.5	47.98	48.82	49.64
17.0	48.44	49.28	50.10
18.0	48.44	49.28	50.10
SOPORTES INSTALADOS DE TANQUE DE AIRE	8.47	7.47	7.47
LAINAS .18		6.12	
LAINAS .23		7.32	

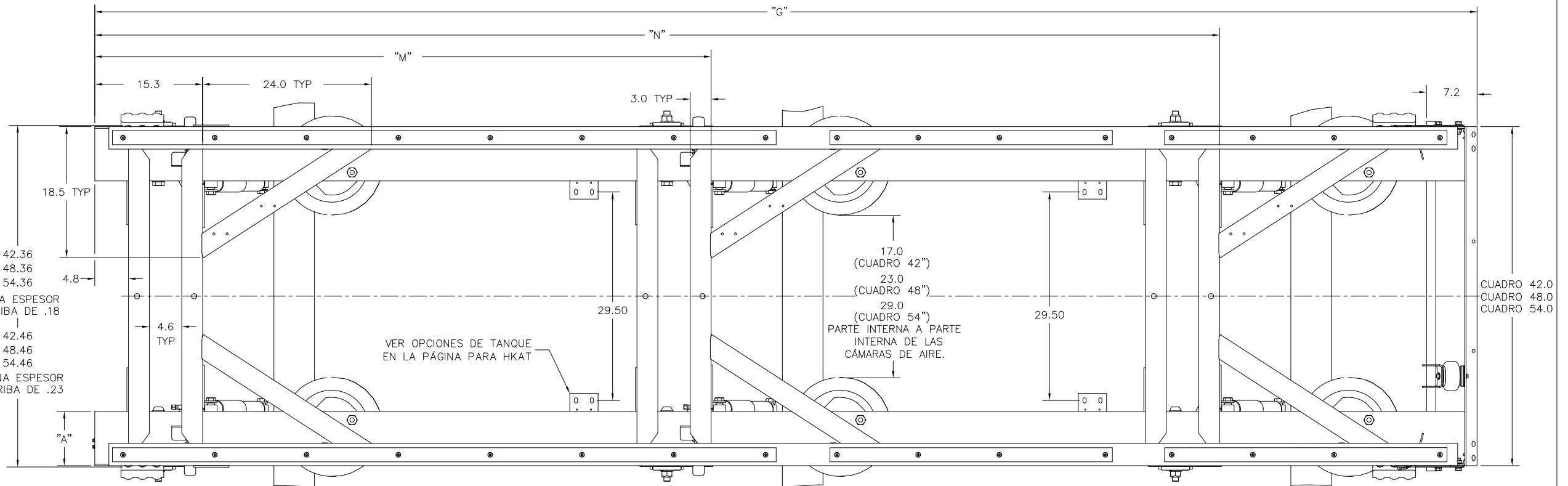
Esta impresión sigue siendo propiedad de Hendrickson. Toda la información contenida es confidencial. Es un objeto cedido que debe regresarse cuando se le pida y con la condición expresa de que no es para ser copiado o utilizado directa o indirectamente para cualquier propósito que no sea el propósito para el que se le ha prestado a usted.

INSTALACIÓN DEL K-BRACE DEL REFUERZO



ALGUNOS ARTÍCULOS NO SON MOSTRADOS PARA CLARIDAD

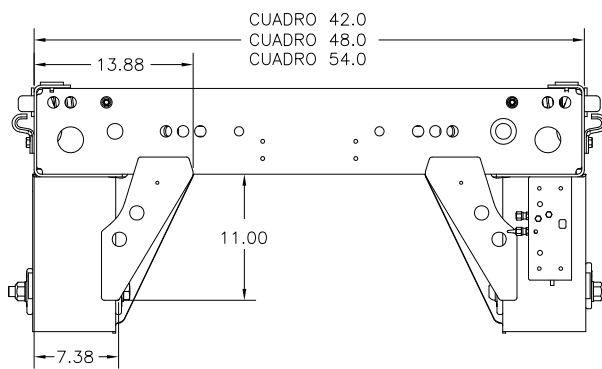
42.36
48.36
54.36
LAINA ESPESOR ARRIBA DE .18
4.8
42.46
48.46
54.46
LAINA ESPESOR ARRIBA DE .23



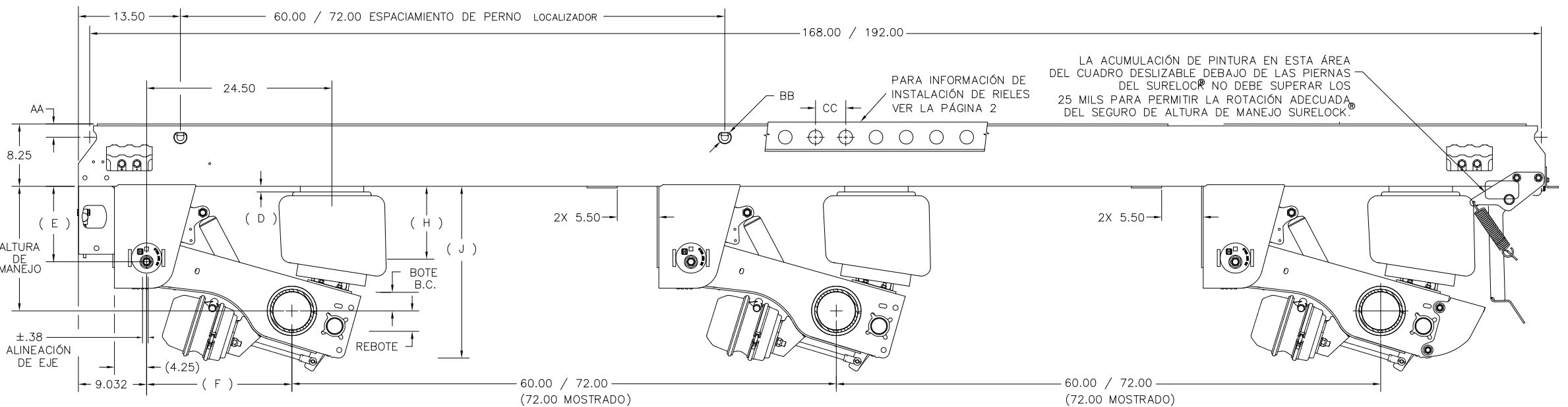
CUADRO 42.0
CUADRO 48.0
CUADRO 54.0

VER OPCIONES DE TANQUE EN LA PÁGINA PARA HKAT

17.0 (CUADRO 42")
23.0 (CUADRO 48")
29.0 (CUADRO 54")
PARTE INTERNA A PARTE INTERNA DE LAS CÁMARAS DE AIRE.

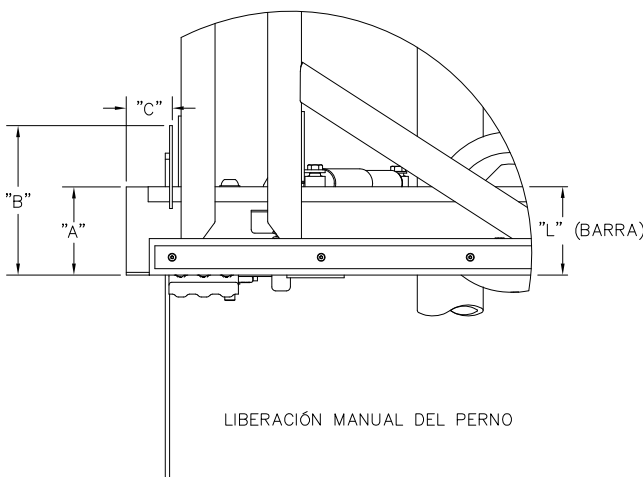


ALGUNOS ARTÍCULOS NO SON MOSTRADOS PARA CLARIDAD



PARA INFORMACIÓN DE INSTALACIÓN DE RIELES VER LA PÁGINA 2

LA ACUMULACIÓN DE PINTURA EN ESTA ÁREA DEL CUADRO DESLIZABLE DEBAJO DE LAS PIERNAS DEL SURELOCK® NO DEBE SUPERAR LOS 25 MILS PARA PERMITIR LA ROTACIÓN ADECUADA DEL SEGURO DE ALTURA DE MANEJO SURELOCK®.



LIBERACIÓN MANUAL DEL PERNO

NOTA: DIMENSIONES D, E, F, H, J, EN LA PÁGINA 4.

Modelo	69K23/69K25/75K25 ESPACIAMIENTO ENTRE EJES DE 60"		69K23/69K25/75K ESPACIAMIENTO ENTRE EJES DE 72"	
	MANUAL	QUIK-DRAW®	MANUAL	QUIK-DRAW®
DIMENSIÓN "A" (PULG)	7.7	7.7	7.7	7.7
DIMENSIÓN "B" (PULG)	13.0	N/A	13.0	N/A
DIMENSIÓN "C" (PULG)	4.0	N/A	4.0	N/A
DIMENSIÓN "G" (PULG)	171.75	171.75	195.75	195.75
DIMENSIÓN "K" (PULG)	N/A	N/A	N/A	N/A
DIMENSIÓN "L" (PULG)	7.7	N/A	7.7	N/A
DIMENSIÓN "M" (PULG)	75.3	75.3	87.3	87.3
DIMENSIÓN "N" (PULG)	135.3	135.3	159.3	159.3

NOTAS: PARA MEJORES GRÁFICAS DE CADA DESLIZADOR VEA LA LIT. D-25962.

HKAT 69K23 AND HKAT 69K25 AND 75K25

NOTAS:
1. VER TAMBIÉN NOTAS EN LAS PÁGINAS 1, 2 Y 4.

LA REVISIÓN DEL NÚMERO DE PARTE DE DWG DEBE PARTIR DE LA REVISIÓN DEL DOCUMENTO

PART NO. *REV
DWG D-25961 42

P
PRODUCCIÓN

CC	Ø - C/AGUJEROS EN EL RIEL	6.00	4.00
BB	DIÁMETRO DEL CERRADOR	1.375	1.625
AA	Ø CERRADOR / PARTE SUPERIOR INCLUYENDO LOS DESLIZANTES DE DESGASTE	1.625	1.750

HENDRICKSON TRAILER COMMERCIAL VEHICLE SYSTEMS 2070 INDUSTRIAL PLACE S.E., CANTON, OH 44707-2600 U.S.A.

UNLESS OTHERWISE NOTED: TOLERANCES ARE: X: ± .1 INCHES; Y: ± .06; Z: ± .030; ANGULAR: ± 0.5°

42 32196 JEW 02/07/19
41 31721 JEW 08-14-18
39 26409 JEW 03-06-17
39 26103 JEW 12-06-16

DRWN BY: J WIGGINS 7-19-16
CHK'D BY: N. GIAMATI
APP'D BY: T. HESS

DIBUJO DE INSTALACIÓN DE VANTRAAX® HKAT TRI-EJE

SCALE: .125=1.000 SIZE: D PAGE: 11 OF 12
D-25961

***HKAT 75K25 Box Weight (lb)**

Manual 60" Spread Quik-Draw®60" Spread

***HKAT 75K25 Box Weight (lb)**

Manual 72" Spread Quik-Draw®72" Spread

****PESO DE LA SUSPENSIÓN HKAT 75K25(LB) POR LA ALTURA DE MANEJO
EL PESO ES POR (3) SUSPENSIONES**

16.0	659.77
16.5	666.34
17.0	666.55
18.0	673.12

RIDE HEIGHT	MAXIMUM TIRE O.D.	Manual 60" Spread			Quik-Draw®60" Spread			Manual 72" Spread			Quik-Draw®72" Spread		
		42.0" BOX	48.0" BOX	54.0" BOX	42.0" BOX	48.0" BOX	54.0" BOX	42.0" BOX	48.0" BOX	54.0" BOX	42.0" BOX	48.0" BOX	54.0" BOX
16.0	41.00	944.76	970.38	995.73	926.03	951.11	977.20	1005.02	1030.64	1055.99	984.63	1009.71	1035.80
16.5	42.20	944.76	970.38	995.73	926.03	951.11	977.20	1005.02	1030.64	1055.99	984.63	1009.71	1035.80
17.0	43.00	944.76	970.38	995.73	926.03	951.11	977.20	1005.02	1030.64	1055.99	984.63	1009.71	1035.80
18.0	44.80	968.64	994.26	1019.61	949.91	974.91	1001.08	1028.90	1054.52	1079.87	1008.51	1033.59	1059.68

* EL PESO DEL CUADRO DESLIZABLE INCLUYE: SUBENSAMBLE DEL DESLIZADOR, PERCHAS, CERRADORES DEL DESLIZADOR 1.37, COMPONENTES REFUERZO K-BRACE, HARDWARE DE MONTAJE Y DEL CLIP DEL RIEL, Y SIN LAINAS.

** EL PESO DE LA SUSPENSIÓN INCLUYE: VIGAS, BUJES, ENVOLVENTES DE EJE, COMPONENTES DE LA CONEXIÓN PIVOTE, COMPONENTES DE LA CÁMARA DE AIRE, Y COMPONENTES DEL AMORTIGUADOR.

*** EL PESO DEL EJE INCLUYE: TUBO DEL EJE, ESPIGAS, ARAÑAS, Y COMPONENTES ESTÁNDAR DE FRENOS. (CÁMARA DE FRENO Y MATRACAS NO INCLUIDAS)

**** EL PESO DE SURELOCK INCLUYE: ENSAMBLE DEL BRAZO DE SEGURIDAD, COMPONENTES DE MONTAJE SURELOCK, EXTENSIONES DE VIGA, Y EL KIT DE TORNILLERÍA DE EXTENSIÓN DE VIGA.

HKAT 75K25

DIMENSIONES DE PÁGINA 1

ALTURA DE MANEJO	3 BOTE	3 REBOTE	CONTACTO DEL TACÓN	D	E	F	4 H	4 J
16.0	3.1	4.6	2.6	-	10.0	19.4	12.9	20.6
16.5	3.0	4.1	2.5	.750	10.0	19.2	13.5	20.6
17.0	3.3	3.6	2.7	-	10.0	19.0	13.7	20.6
18.0	3.4	4.7	2.8	.750	12.0	19.4	14.6	22.7

NOTAS:

1. PESO TOTAL = PESO DEL CUADRO + PESO DE LA SUSPENSIÓN + PESO DEL EJE + PESO DE CUALQUIER OPCIÓN

AÑADA 1.04 LB. POR LA OPCIÓN DEL CERRADOR DEL DESLIZADOR 1.62.

AÑADA 4.18 LB. POR LA OPCIÓN DE TUBERÍA DST.

AÑADA 1.18 LB. POR LA OPCIÓN DE VÁLVULA DE DESFOGUE SURELOCK

RESTE .95 LB. POR QUITAR LA OPCIÓN DE VÁLVULA QUIK-DRAW

2. CONTACTE A HENDRICKSON PARA RANGOS PERMITIDOS DE ALTURA DE MANEJO.

3. LAS DIMENSIONES DEL BOTE Y REBOTE CAMBIAN A MEDIDA QUE LA ALTURA DE MANEJO CAMBIA LA POSICIÓN NOMINAL.

4. LAS DIMENSIONES "H" Y "J" PERMANECERÁN CONSTANTES SIN IMPORTAR LA VARIACIÓN DE LA ALTURA DE MANEJO DE LA POSICIÓN NOMINAL.

P
PRODUCCIÓN

COMPONENTES	42.0"	48.0"	54.0"
PESOS (LB) SON PARA (3) EJES			
*** EJES HN (HKAT 75K25)	796.56	829.08	861.60
*** EJES HP (HKAT 75K25)	819.03	851.67	884.31
**** ALTURA DE MANEJO POR SURELOCK®			
16.0	47.34	48.18	49.00
16.5	47.98	48.82	49.64
17.0	48.44	49.28	50.10
18.0	48.44	49.28	50.10
SOPORTES INSTALADOS DE TANQUE DE AIRE	8.47	7.47	7.47
LAINAS .18		6.12	
LAINAS .23		7.32	

42 * LA REVISIÓN DEL NÚMERO DE PARTE DE DWG DEBE PARTIR DE LA REVISIÓN DEL DOCUMENTO

PART NO.	* REV
DWG D-25961	42